



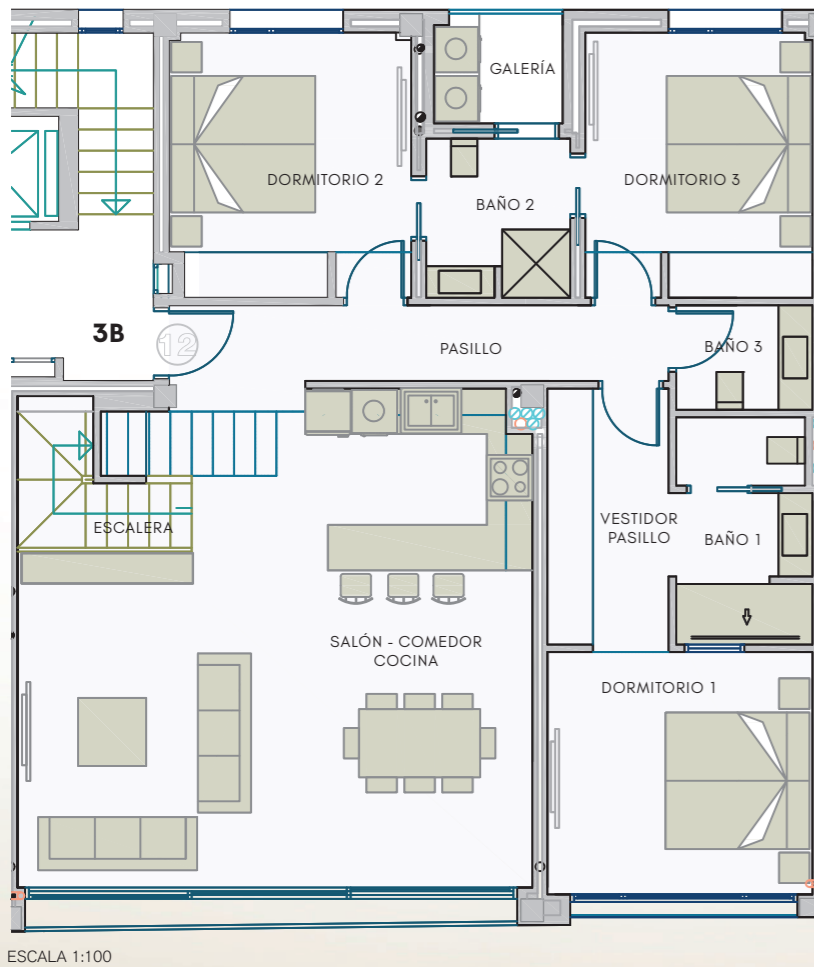
Mapa

Vivienda 3B Super-Ático

SUPERFICIE TOTAL CONSTRUIDA_173,3m²

INDICE

NOTA: LA VIVIENDA DESCRITA EN ESTE PLANO PODRÁ SUFRIR MODIFICACIONES POR MOTIVOS TÉCNICOS.

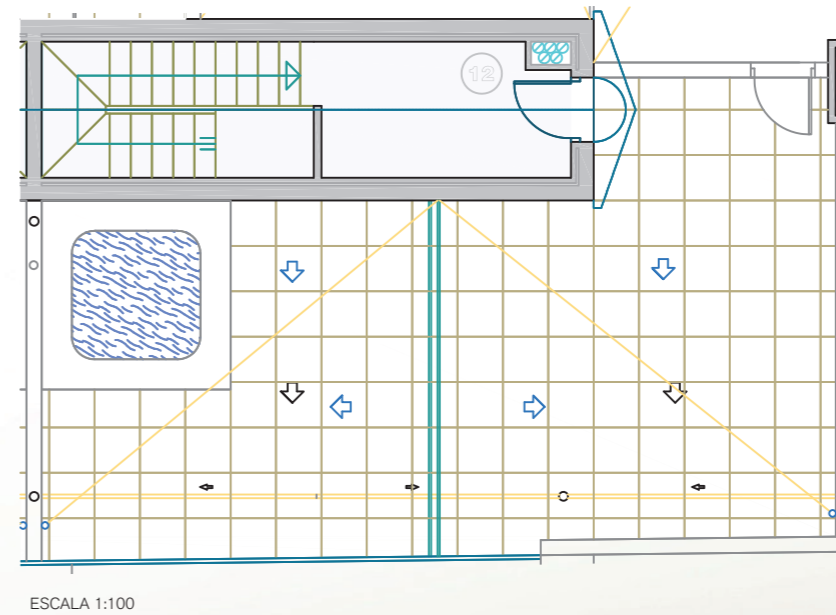


SUPERFICIES TOTALES CONSTRUIDAS

VIVIENDA	119,3m ²
TERRAZA	54,0m ²
TOTAL	173,3m²

SUPERFICIES ÚTILES

ESTANCIA	m ²
SALÓN-COMEDOR-COCINA	41,0
ESCALERA	5,3
GALERÍA	2,4
DORMITORIO 1	11,2
DORMITORIO 2	10,9
DORMITORIO 3	10,4
PASILLO	6,8
VESTIDOR-PASILLO	5,5
BAÑO 1	5,3
BAÑO 2	4,0
BAÑO 3	2,5



SUPERFICIES ÚTILES

ESTANCIA	m ²
TERRAZA	54,0
PASILLO ACCESO	5,7

