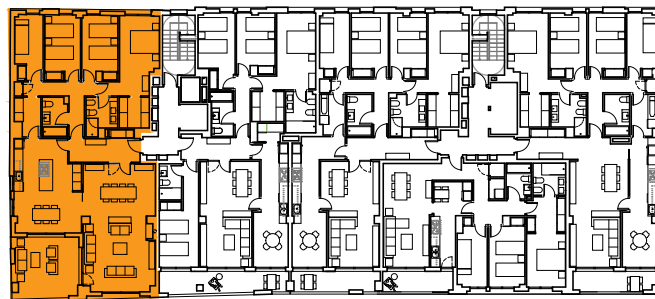


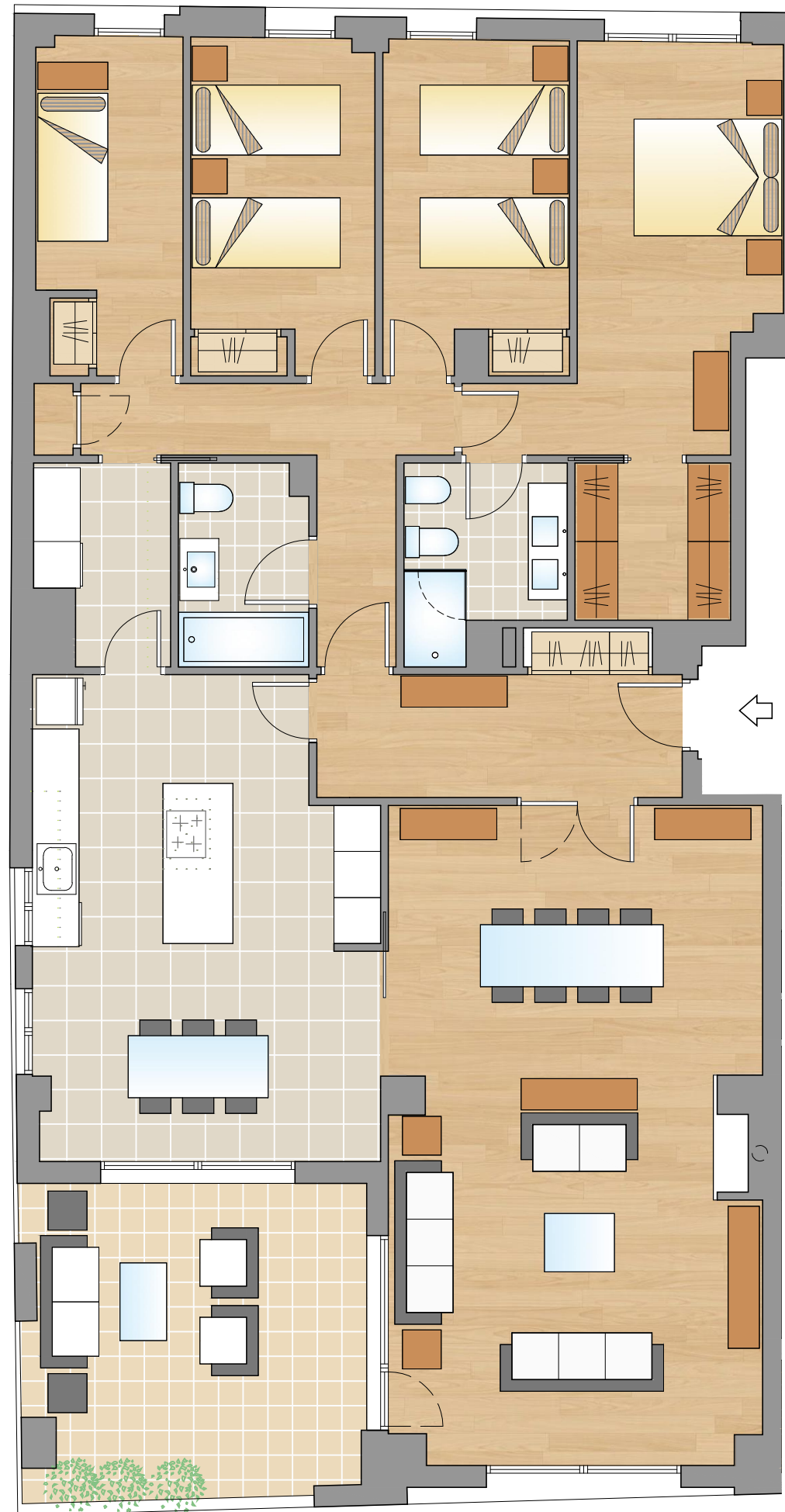
ALAMEDA 5

Vivienda tipo X (6) Planta 3ª

Superficie útil interior	140.97m ²
Superficie útil terrazas	17.42m ²
Superficie construida	184.45m ²
Sup. construida con E.C.	209.37m ²



A V E N I D A A L A M E D A



Este plano no tiene carácter contractual. Las superficies son aproximadas y podrán sufrir variaciones por necesidades técnicas durante la redacción del proyecto y ejecución de la obra. Todo mobiliario, incluido el de cocina, es meramente decorativo.