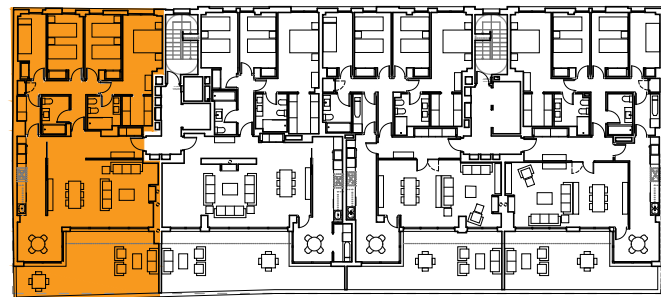


# ALAMEDA 5

## Vivienda tipo **A1** (14) Planta 7ª

Superficie útil interior	126.98m <sup>2</sup>
Superficie útil terrazas	32.08m <sup>2</sup>
Superficie construida	149.10m <sup>2</sup>
Sup. construida con E.C.	169.24m <sup>2</sup>



A V E N I D A   A L A M E D A



Este plano no tiene carácter contractual. Las superficies son aproximadas y podrán sufrir variaciones por necesidades técnicas durante la redacción del proyecto y ejecución de la obra. Todo mobiliario, incluido el de cocina, es meramente decorativo.