

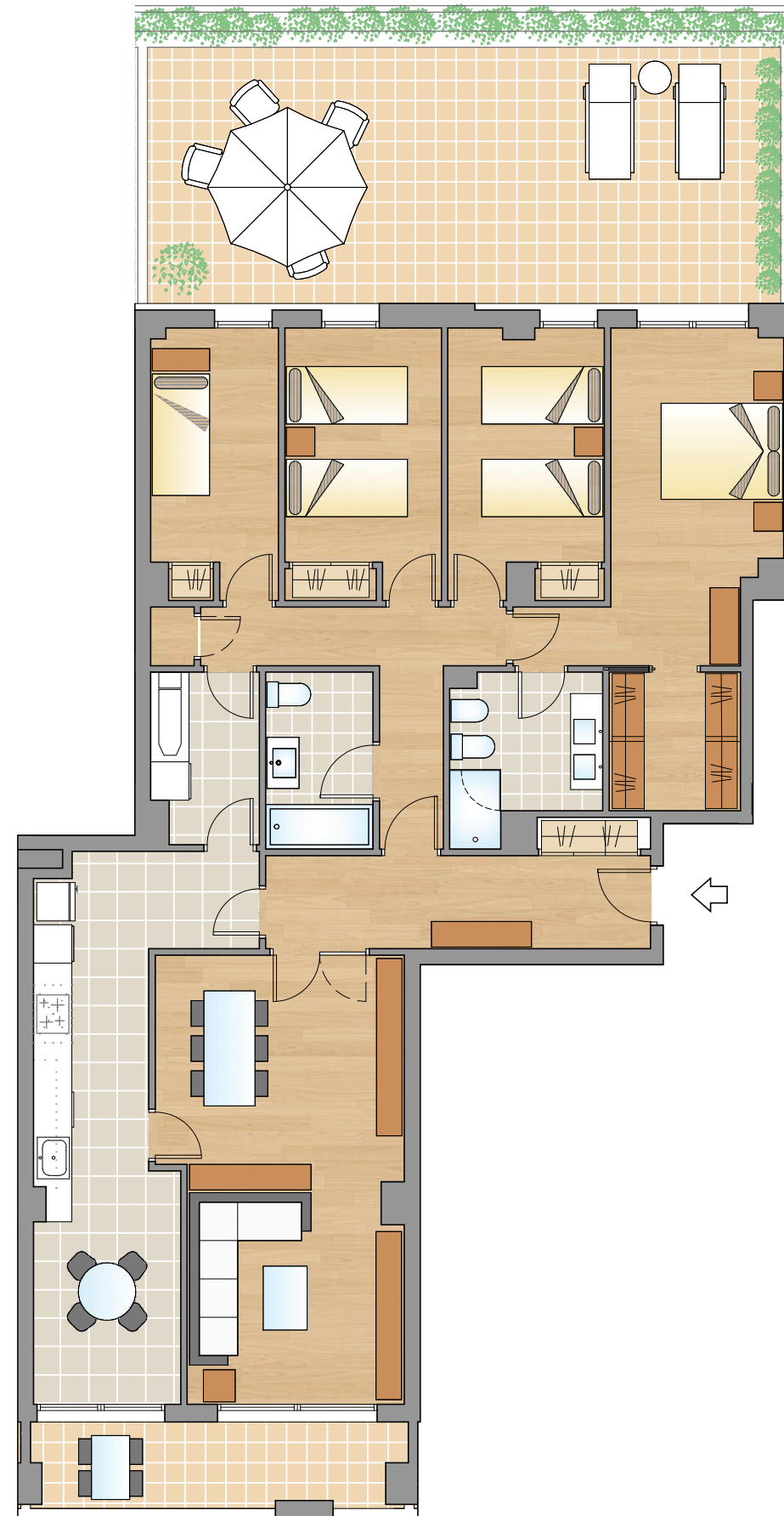
# ALAMEDA 5

## Vivienda tipo **D1** (1) Planta 1ª

Superficie útil interior	125.09m <sup>2</sup>
Superficie útil terrazas	47.27m <sup>2</sup>
Superficie construida	153.01m <sup>2</sup>
Sup. construida con E.C.	173.68m <sup>2</sup>



A V E N I D A   A L A M E D A



0 1 2 3 4 5

Este plano no tiene carácter contractual. Las superficies son aproximadas y podrán sufrir variaciones por necesidades técnicas durante la redacción del proyecto y ejecución de la obra. Todo mobiliario, incluido el de cocina, es meramente decorativo.