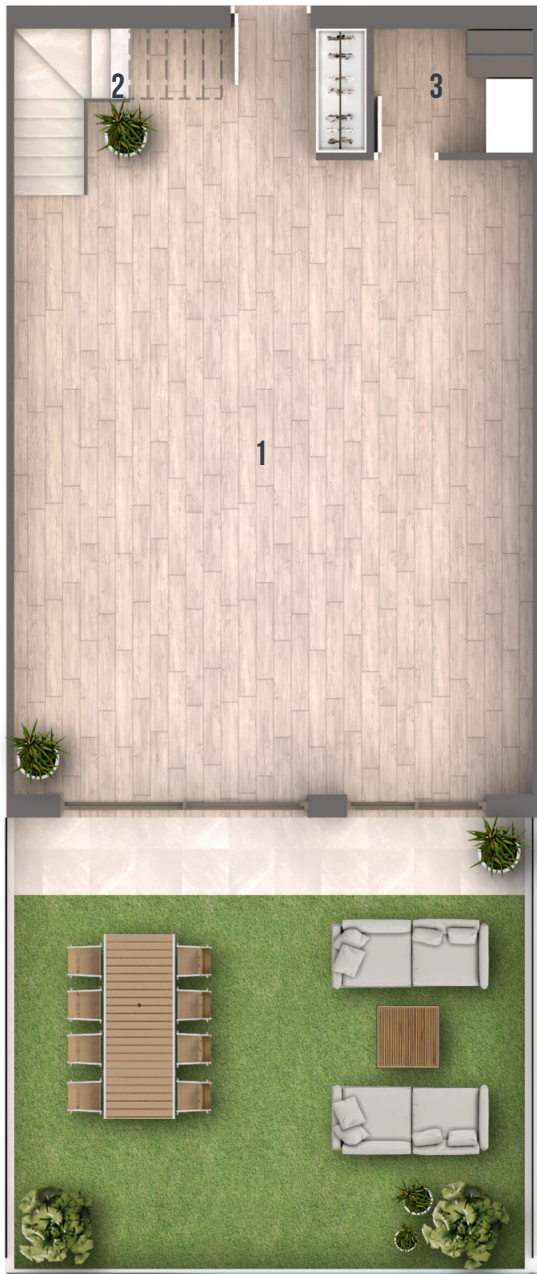


VIVIENDA

Dúplex con Jardín

2A



Superficie Útiles Tipo 1 A

Planta Bajo Rasante

1. Estancia	60.59 m ²
2. Lavandería	3.28 m ²
3. Escalera	2.02 m ²

Planta Principal

4. Vestíbulo	5.83 m ²
5. Armario	0.76 m ²
6. Escalera	3.37 m ²
7. Salón-Comedor-Cocina	36.66 m ²
8. Dormitorio Ppal	12.84 m ²
9. Dormitorio 2	9.84 m ²
10. Baño 1	4.65 m ²
11. Baño 2	3.77 m ²

12. Terraza	26.40 m ²
-------------	----------------------

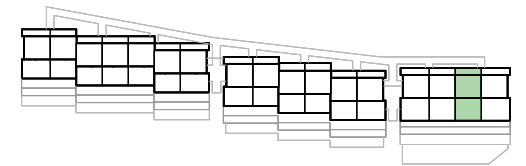
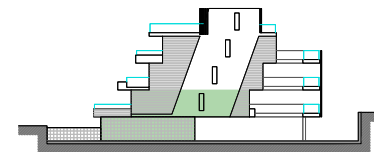
Total Superficie Útil 170.01 m²

Superficie Construida (con PP. ZZCC)

Sup. Bajo Rasante + Planta Principal + PP de ZZCC	190.55 m ²
Sup. Terraza	28.95 m ²

Total Superficie Construida 219.20 m²

Sup. Jardín	41.40 m ²
-------------	----------------------



0 1 2 3 4 5 m

