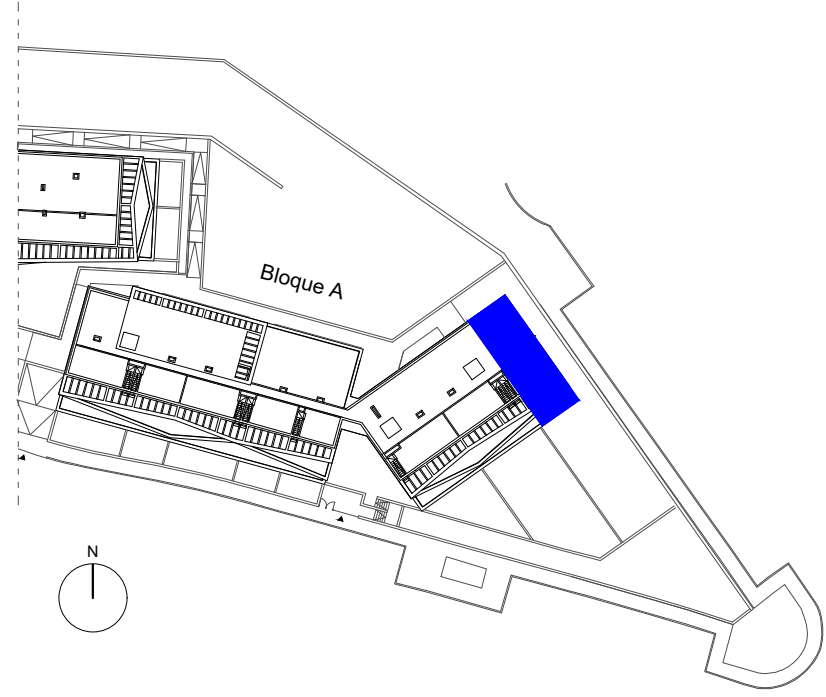
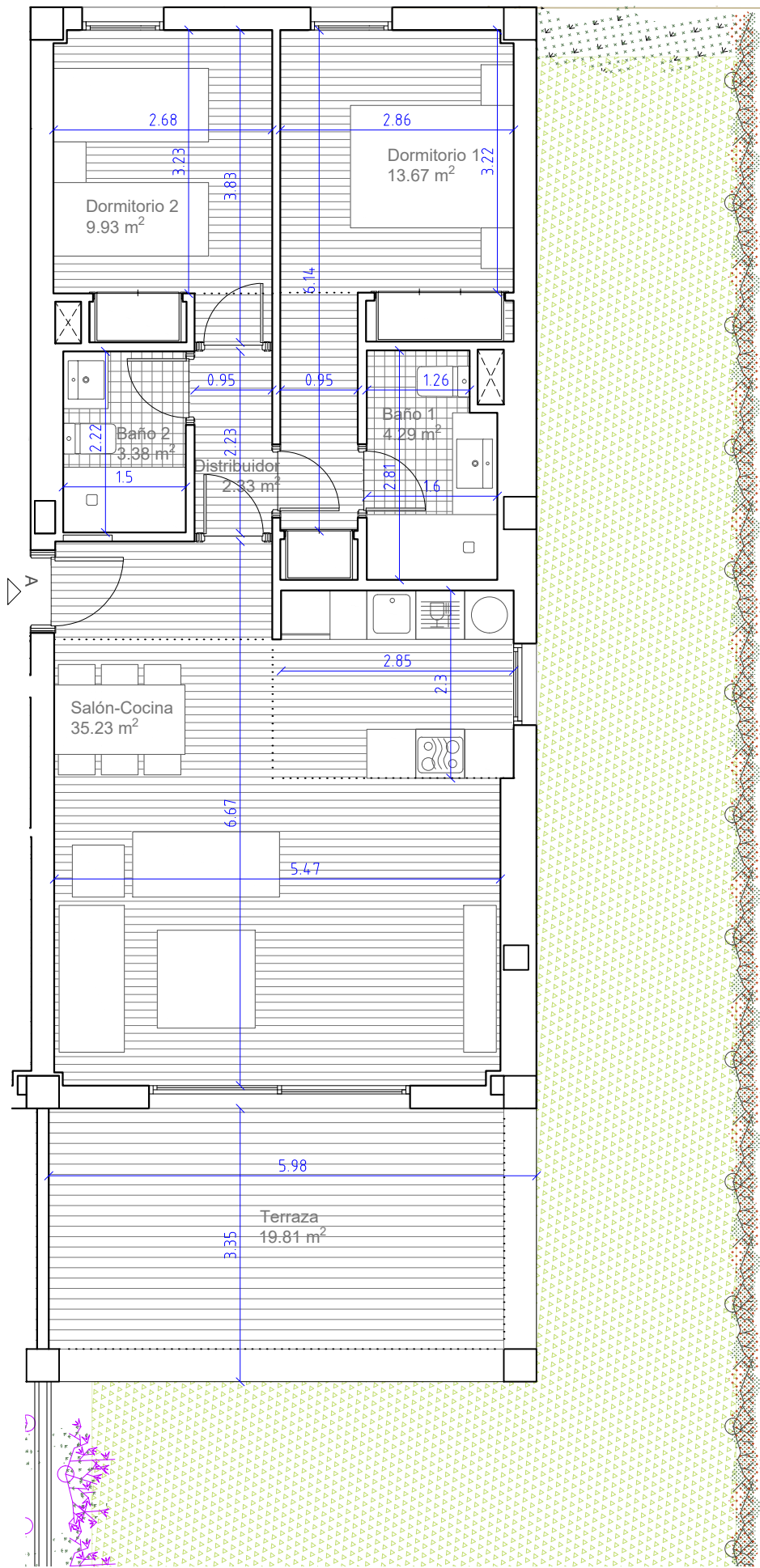


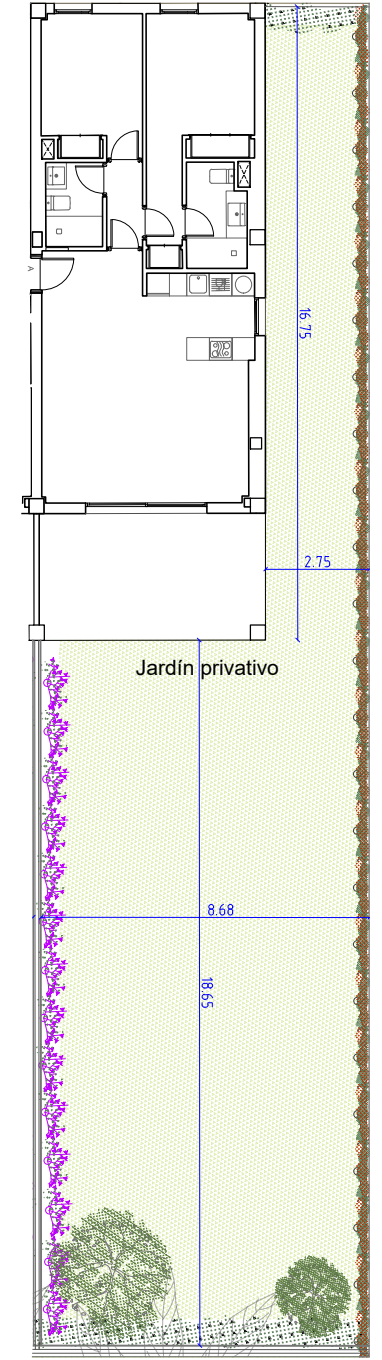
Núcleo de Escaleras 1
Planta Baja - Vivienda A
2 Dormitorios
E1-BA



E1-BA

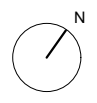


SUPERFICIES	
Superficie construida interior:	81,67 m ²
Superficie construida exterior - terraza cubierta:	20,27 m ²
Total construida + PPZC:	105,22 m ²
Superficie útil interior:	68,83 m ²
Superficie útil exterior - terraza cubierta:	19,81 m ²
Total útil:	88,64 m ²
Jardín privativo:	208,44 m ²
DECRETO 218/2005	
Superficie Construida:	102,62 m ²
Superficie útil:	75,71 m ²



1/200

ESCALA: 1/75 (Formato A3)



EDIFICIO DE 66 VIVIENDAS Y GARAJES
Fase 2 Parcela A UEP-010 "La Galera", Estepona Málaga.

Imágenes no contractuales y meramente ilustrativas sujetas a modificaciones de orden técnico, jurídico o comercial de la dirección facultativa o autoridad competente. Las infografías de las fachadas, elementos constructivos y restantes espacios orientativos podrán ser objeto de verificación o modificación en los proyectos técnicos. El mobiliario de las infografías interiores no está incluido y el equipamiento de las viviendas será el indicado en la correspondiente memoria de calidades. La certificación energética se corresponde con la establecida en proyecto en trámite. Toda la información y entrega de documentación se hará según lo establecido en el Real Decreto 519/1989 y demás normas que pudieran complementarlo ya sean de carácter estatal o autonómico.