

CONSULTA DESCRIPTIVA Y GRÁFICA DE DATOS CATASTRALES DE BIEN INMUEBLE

Referencia catastral: 0963748DG4306S0024JF

DATOS DESCRIPTIVOS DEL INMUEBLE

Localización:

CL VILA DE LA 10 N2-12 Es:1 Pl:02 Pt:03
08552 TARADELL [BARCELONA]

Clase: URBANO

Uso principal: Residencial

Superfície construída: 121 m²

Año construcción: 2007

CONSTRUCCIÓN

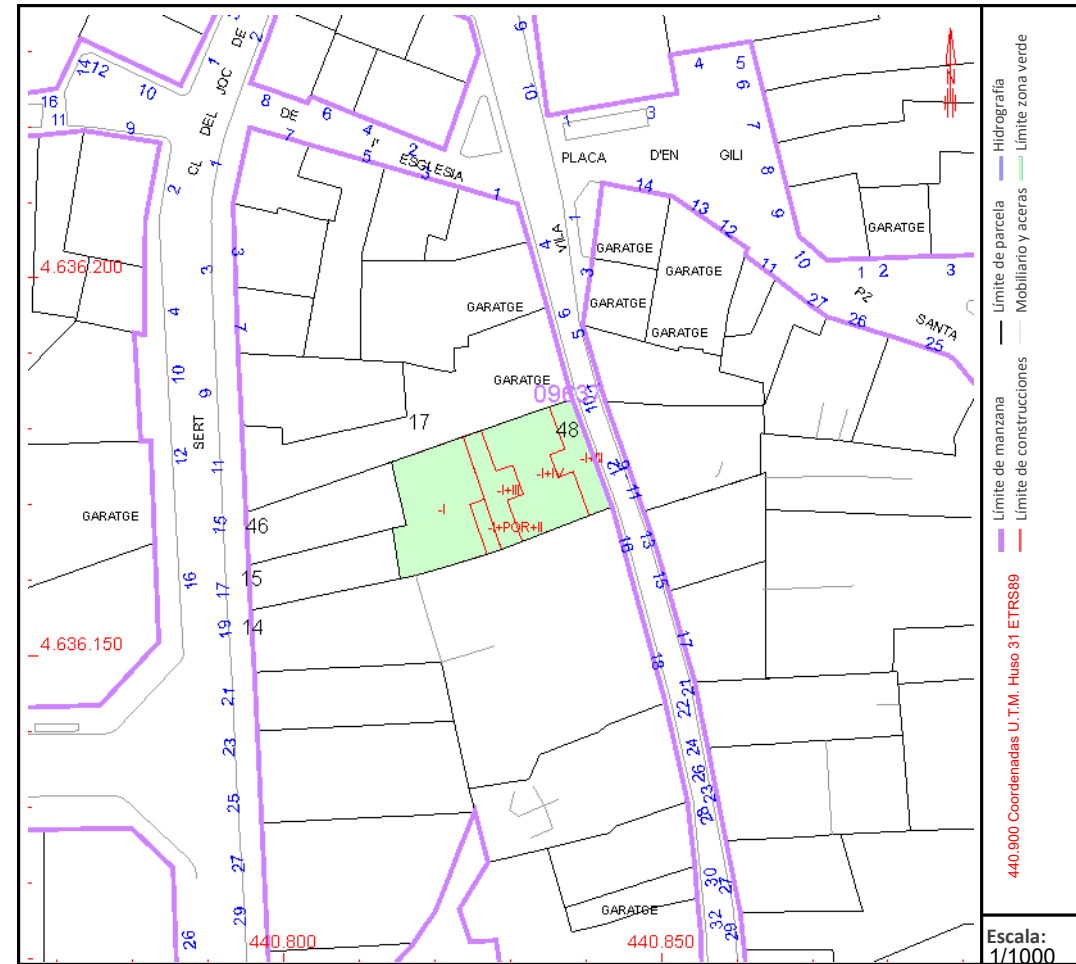
Destino	Escalera/Planta/Puerta	Superficie m²
VIVIENDA	1/02/03	70
VIVIENDA	/03/	38
Elementos comunes		13

PARCELA

Superficie gráfica: 420 m²

Participación del inmueble: 11,7600 %

Tipo: Parcela con varios inmuebles [division horizontal]



Este documento no es una certificación catastral, pero sus datos pueden ser verificados a través del "Acceso a datos catastrales no protegidos de la SEC"