

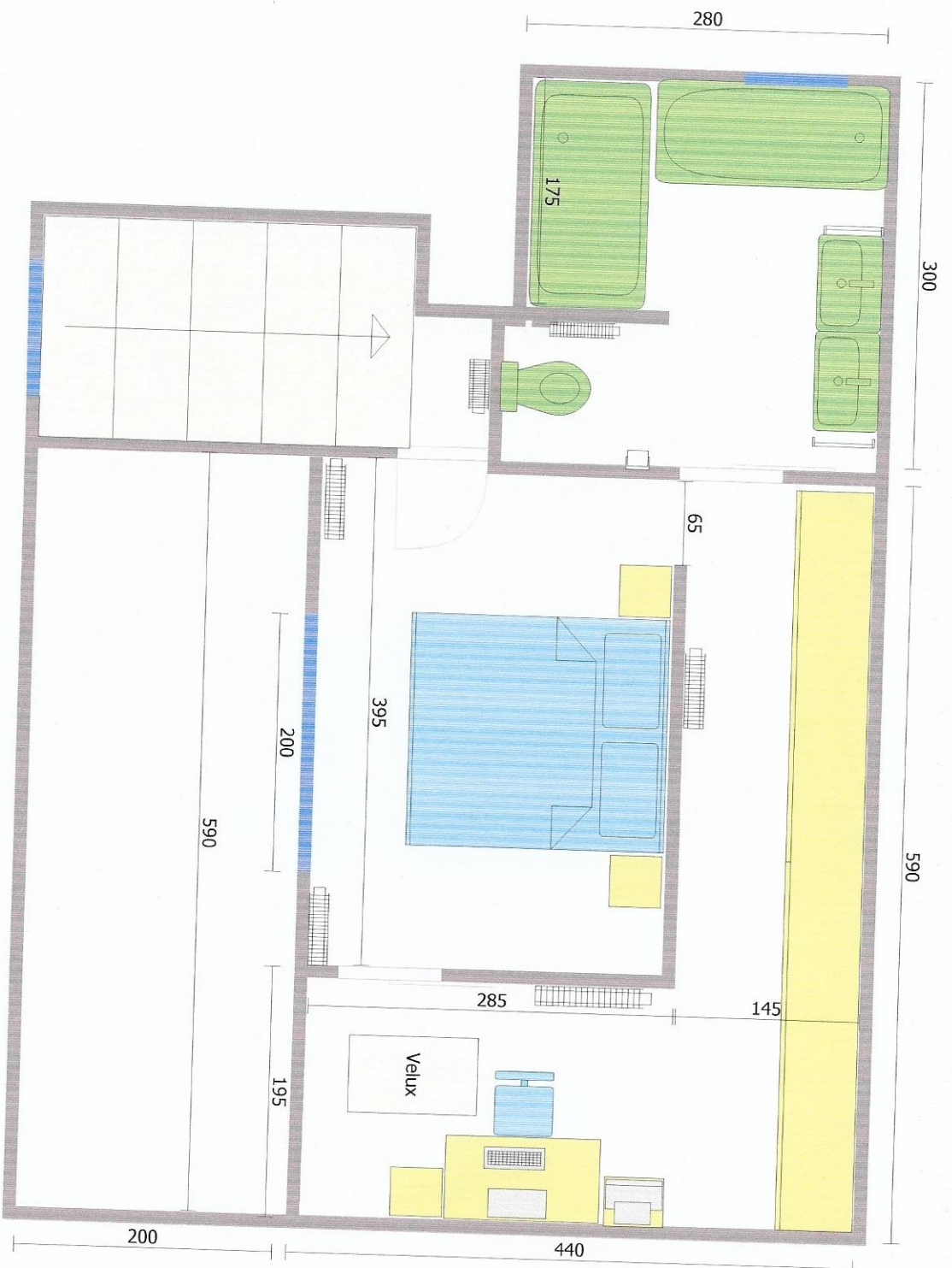
# Viñedos planta baja isla final



Dimensiones del Proyecto: 1600x694 cm

200 cm; 1 : 64,31

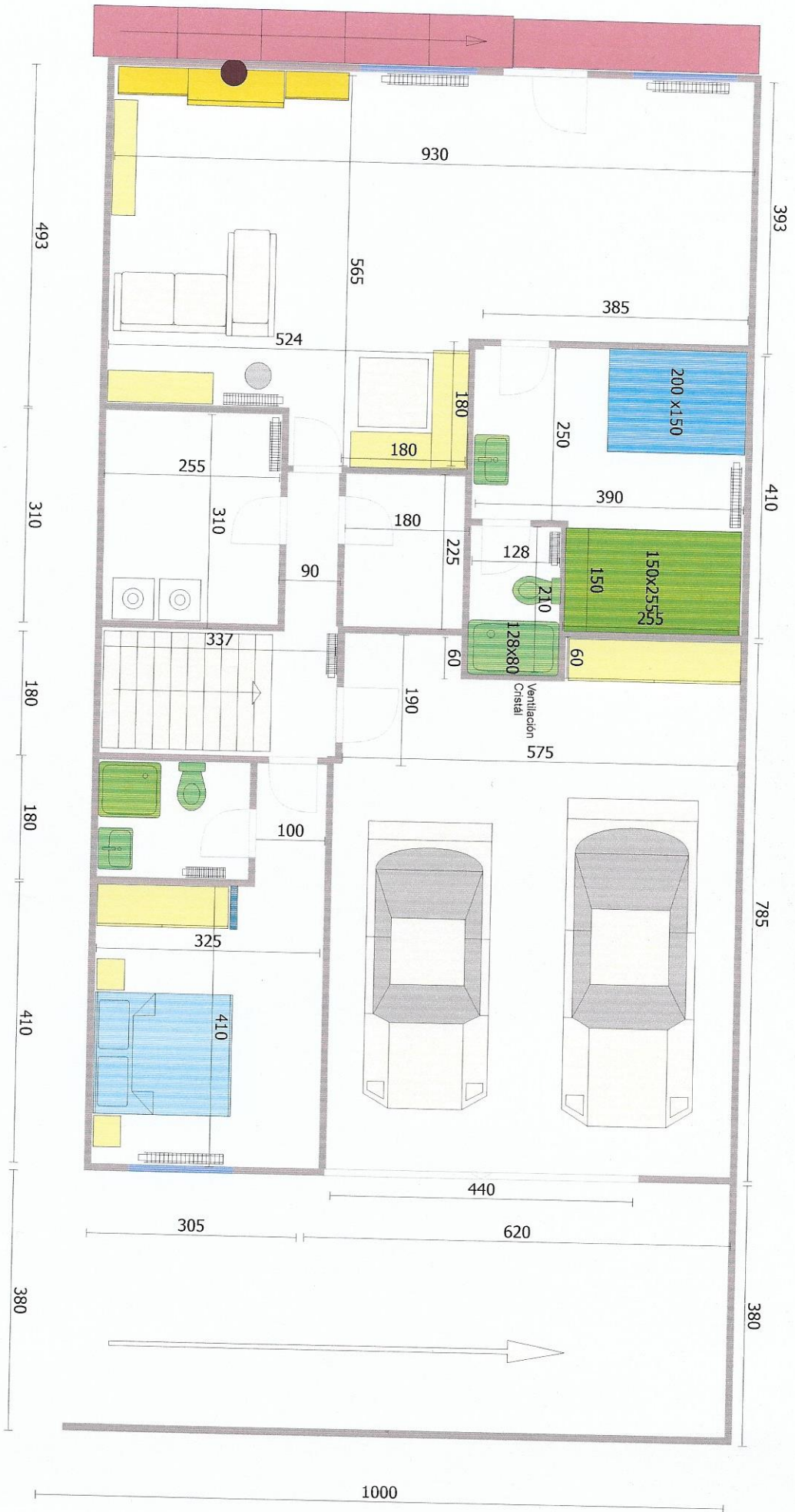
# Viñedos 1a planta def



Dimensiones del Proyecto: 950x651 cm

150 cm; 1 : 50,03

# Viñedos sotano final def 2



Dimensiones del Proyecto: 1975x963 cm

250 cm; 1 : 84,28