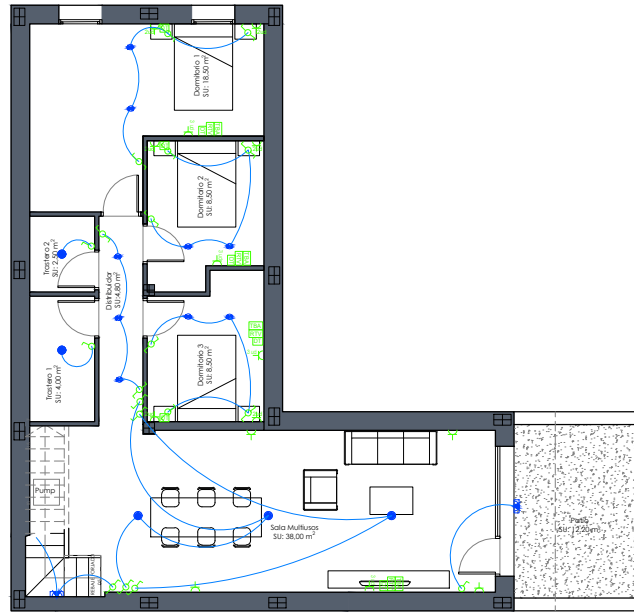


PLANTA SÓTANO

OPCIÓN 01

- Pavimento en escalera.
- Barandilla de escalera con muro de obra terminado con yeso.
- Revestimiento de yeso en escalera, paredes y techos.
- Revestimiento de pintura en paredes y techos.
- Instalación eléctrica de superficie.
- Preinstalación de agua en techo y saneamiento.
- Preinstalación de aire acondicionado en techo.

PRECIO: 14.900 €

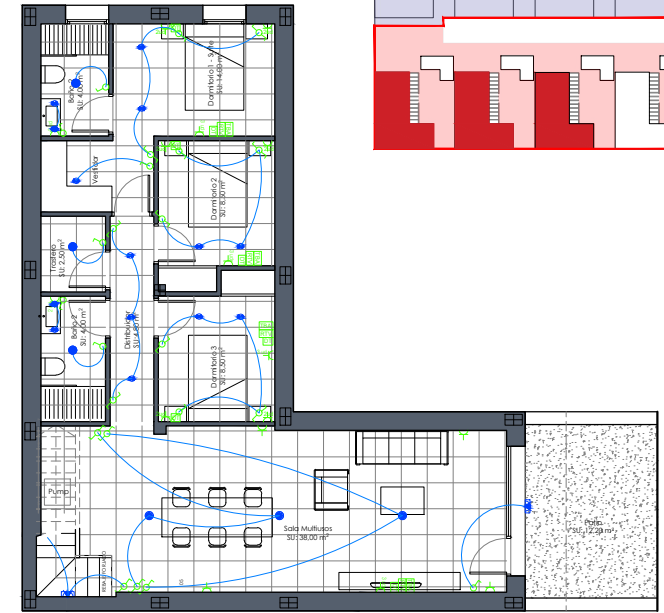


PLANTA SÓTANO

OPCIÓN 02

- Pavimento en escalera.
- Rodapié.
- Barandilla de escalera con muro de obra terminado con yeso.
- Falso techo continuo de placa de yeso laminada.
- Revestimiento de pintura en paredes y techos.
- Instalación eléctrica empotrada.
- Preinstalación de saneamiento. Opción baño.
- Preinstalación de agua en techo. Opción baño.
- Preinstalación de aire acondicionado en techo.
- Ventilación forzada

PRECIO: 34.900 €



PLANTA SÓTANO

OPCIÓN 03_EXTRAS

- Unidad de Baño en el sótano incluida bomba.
PRECIO 1 ud. : 6.500€
PRECIO 2 ud. : 12.250€
- Pavimento igual que el resto de la vivienda.
PRECIO: 9.900 €
- Armarios en dormitorios misma calidad que el resto de la vivienda.
PRECIO 1 ud. : 1.200€
PRECIO 3 ud. : 3.300€

