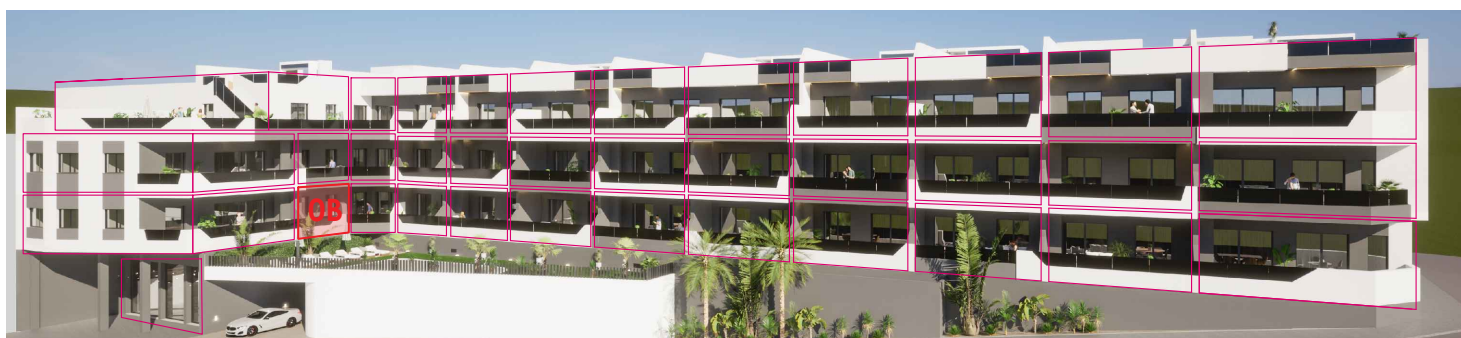
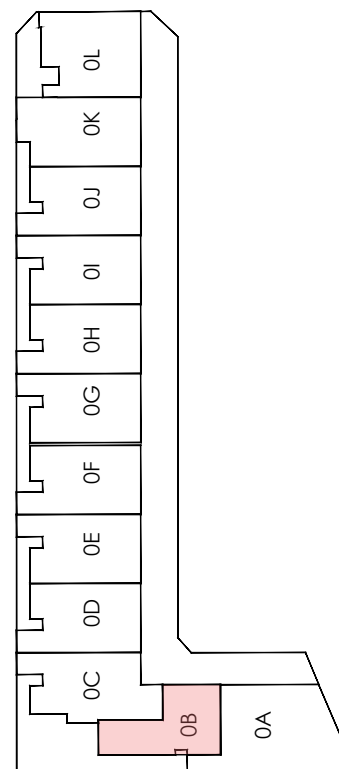


Vivienda B - Planta Baja Vivienda B - 2 Dormitorios

SUP. ÚTIL	(m ²)
Salón-Comedor-Cocina	23,70
Dormitorio Suite	12,80
Baño 1	3,40
Distribuidor	3,10
Baño 2	3,40
Dormitorio 2	10,10
SUP. ÚTIL INTERIOR	56,50
Terraza 1	15,60

SUP. CONST VIVIENDA	66,80
SUP. CONST TERRAZA	17,30
SUP. CONST ZZCC	12,90
TOTAL VIVIENDA	97,10



RESIDENCIAL MOMA II - 35 VIVIENDAS