

## TIPO A - A7 A9 A11 A13

### 3 dormitorios

1. ACCESO	s.u. 3,20 m <sup>2</sup>
2. ESTAR-COMEDOR-COCINA	s.u. 29,31 m <sup>2</sup>
3. PASO	s.u. 3,56 m <sup>2</sup>
4. DORMITORIO 01	s.u. 10,97 m <sup>2</sup>
5. DORMITORIO 02	s.u. 8,85 m <sup>2</sup>
6. DORMITORIO 03	s.u. 8,15 m <sup>2</sup>
7. BAÑO 01	s.u. 3,24 m <sup>2</sup>
8. BAÑO 02	s.u. 3,41 m <sup>2</sup>

Total Superficie util interior 70,69 m<sup>2</sup>

SUPERFICIE CONSTRUIDA APTO. 93,29 m<sup>2</sup>

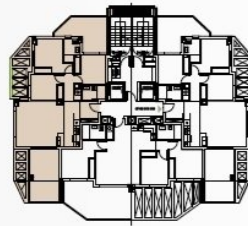
T1 TERRAZA 01 s.u. 16,87 m<sup>2</sup>

T2 TERRAZA 02 s.u. 13,88 m<sup>2</sup>

SUPERFICIE CONSTRUIDA TERRAZAS 30,75 m<sup>2</sup>

SUPERFICIE TOTAL APARTAMENTO **124,04 m<sup>2</sup>**

Las superficies son aproximadas y podrán sufrir variaciones por necesidades técnicas durante la obra. El mobiliario no está incluido en el contrato.



ESCALA  
E: 1/10 ED. 1.0 - marzo 2025 metros