

TIPO B - B1 B2 B5

3 dormitorios



1. ESTAR-COMEDOR-COCINA	s.u. 28,96 m ²
2. PASO	s.u. 1,22 m ²
3. DORMITORIO 01	s.u. 11,67 m ²
4. DORMITORIO 02	s.u. 8,96 m ²
5. DORMITORIO 03	s.u. 10,49 m ²
6. BAÑO 01	s.u. 3,76 m ²
7. BAÑO 02	s.u. 3,60 m ²

Total Superficie util interior 68,66 m²

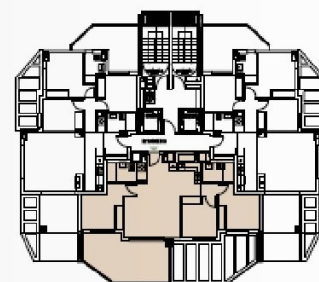
SUPERFICIE CONSTRUIDA APTO. 79,90 m²

T1 TERRAZA 01 s.u. 23,45 m²

SUPERFICIE CONSTRUIDA TERRAZAS 23,45 m²

SUPERFICIE TOTAL APARTAMENTO 103,35 m²

Las superficies son aproximadas y podrán sufrir variaciones por necesidades técnicas durante la obra.
El mobiliario no está incluido en el contrato.



ESCALA



E: 1/10 ED.1.0 - marzo 2025 metros