

TIPO B - B7 B9 B11 B13

3 dormitorios



1. ESTAR-COMEDOR-COCINA	s.u. 28.96 m2
2. PASO	s.u. 1.22 m2
3. DORMITORIO 01	s.u. 11.67 m2
4. DORMITORIO 02	s.u. 8.96 m2
5. DORMITORIO 03	s.u. 10.49 m2
6. BAÑO 01	s.u. 3.76 m2
7. BAÑO 02	s.u. 3.60 m2

Total Superficie util interior 68.66 m2

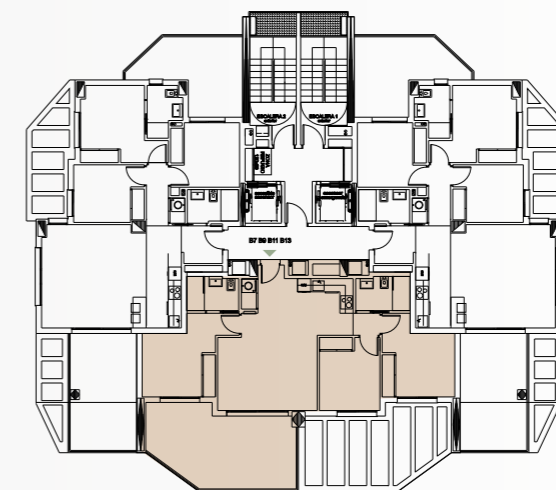
SUPERFICIE CONSTRUIDA APTO. 79.60 m2

T1 TERRAZA 01 s.u. 23,45 m2

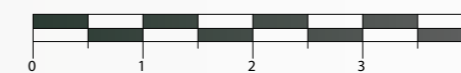
SUPERFICIE CONSTRUIDA TERRAZAS 23,45 m2

SUPERFICIE TOTAL APARTAMENTO 103,05 m2

Las superficies son aproximadas y podrán sufrir variaciones por necesidades técnicas durante la obra
El mobiliario no está incluido en el contrato



ESCALA



E: 1/10 ED.1.0 - marzo 2025 metros