

TIPO C - C7 C9 C11 C13

3 dormitorios



1. ACCESO	s.u. 3.20 m2
2. ESTAR-COMEDOR-COCINA	s.u. 29.31 m2
3. PASO	s.u. 3.56 m2
4. DORMITORIO 01	s.u. 10.97m2
5. DORMITORIO 02	s.u. 8.85 m2
6. DORMITORIO 03	s.u. 8.15 m2
7. BAÑO 01	s.u. 3.24 m2
8. BAÑO 02	s.u. 3.41 m2

Total Superficie util interior **70.69 m2**

SUPERFICIE CONSTRUIDA APTO. **93.29 m2**

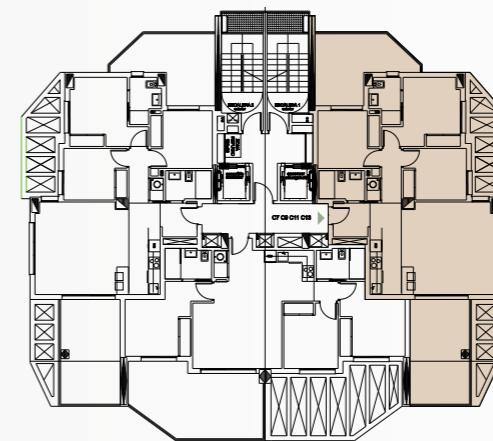
T1 TERRAZA 01 s.u. 16,87 m2

T2 TERRAZA 02 s.u. 13,88 m2

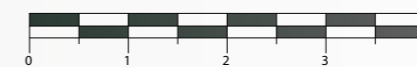
SUPERFICIE CONSTRUIDA TERRAZAS **30,75 m2**

SUPERFICIE TOTAL APARTAMENTO **124,04 m2**

Las superficies son aproximadas y podrán sufrir variaciones por necesidades técnicas durante la obra
El mobiliario no está incluido en el contrato



ESCALA



E: 1/10 ED.1.0 - marzo 2025 metros