

RESIDENCIAL
SOLARIS
MADRID

VIVIENDA TIPO XVI
2 DORMITORIOS

INFORMACION IMPORTANTE

ESTE PLANO Y TODA LA INFORMACION QUE EN EL SE CONTIENE ES ORIENTATIVA Y PROVISIONAL, REPRESENTA UN ESQUEMA DE LO QUE PUEDE SER UNA VIVIENDA DE TRS DORMITORIOS CON BAÑOS . EN NINGUN CASO ES VINCULANTE NI CONTRACTUAL. EL AMUEBLAMIENTO ES ORIENTATIVO, NO ESTANDO INCLUIDO.

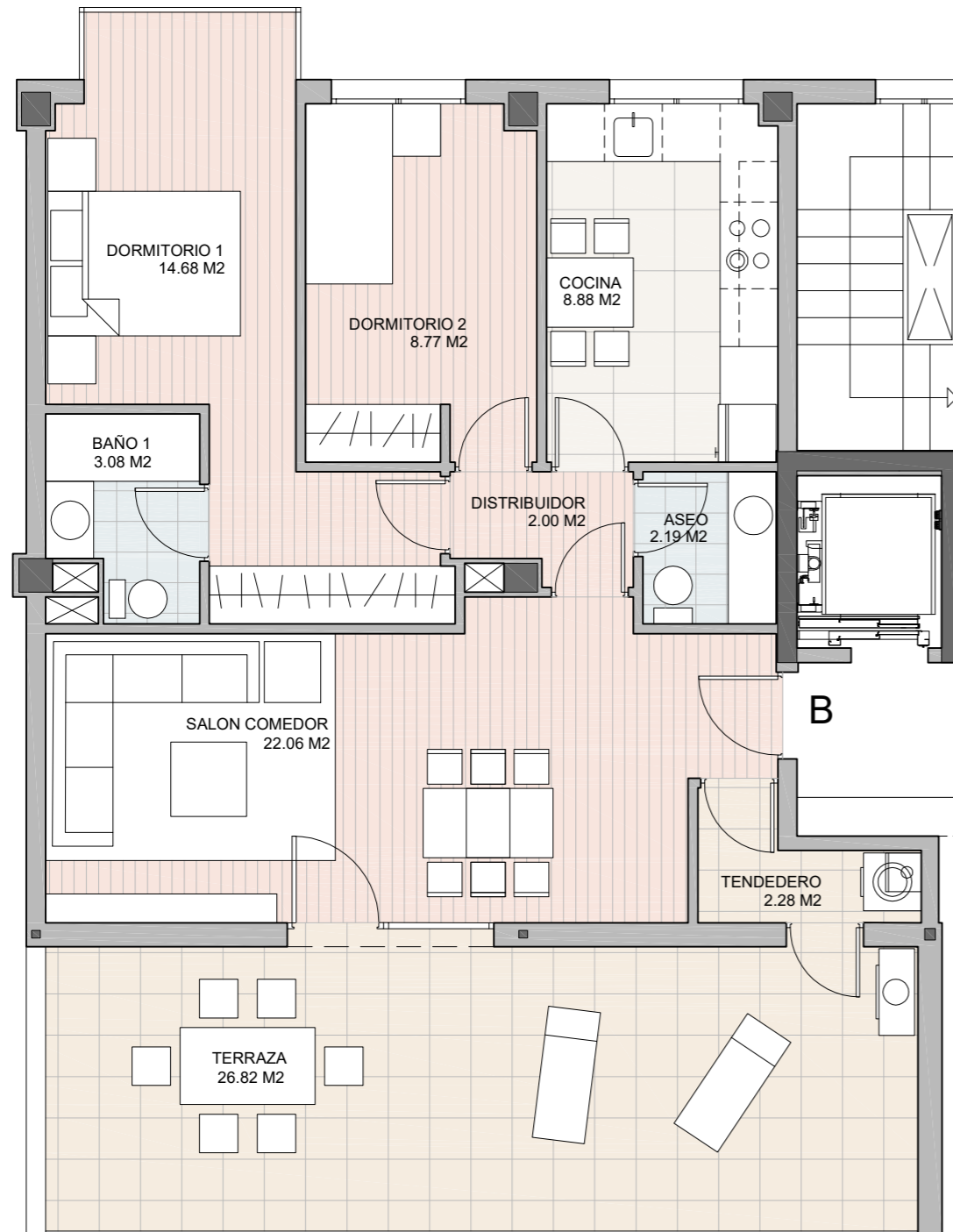
ESCALA GRAFICA



ARQUITECTOS

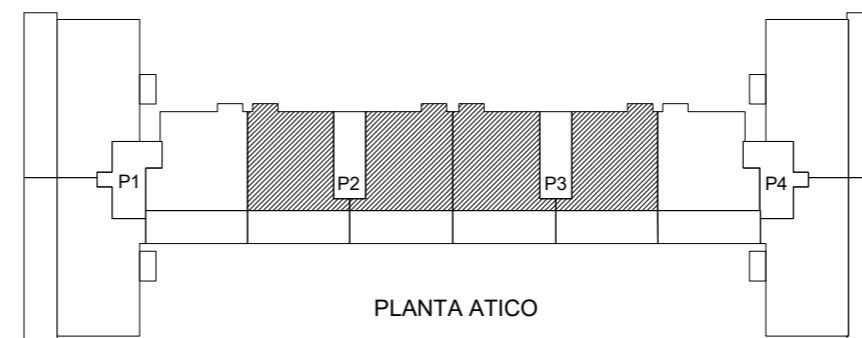
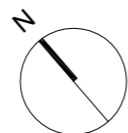
Félix María González Vela
Jesús García Robredo

Este plano y todos los datos incluidos en este documento son meramente informativos, no vinculantes ni contractuales, y podrán ser modificados sin previo aviso. La información requerida por el Real Decreto 515 de 21/04/1989, sobre la defensa de los consumidores en cuanto a la información a suministrar, se



SALON-COMEDOR	22.06 m2
DISTRIBUIDOR	2.00 m2
ASEO	2.19 m2
COCINA	8.88 m2
TENEDERO	2.28 m2
DORMITORIO 1	14.68 m2
BAÑO 1	3.08 m2
DORMITORIO 2	8.77 m2
TOTAL SUPERFICIE UTIL	63.94 M2
TERRAZA	26.82 m2

VIVIENDA 2D



PLANTA ATICO