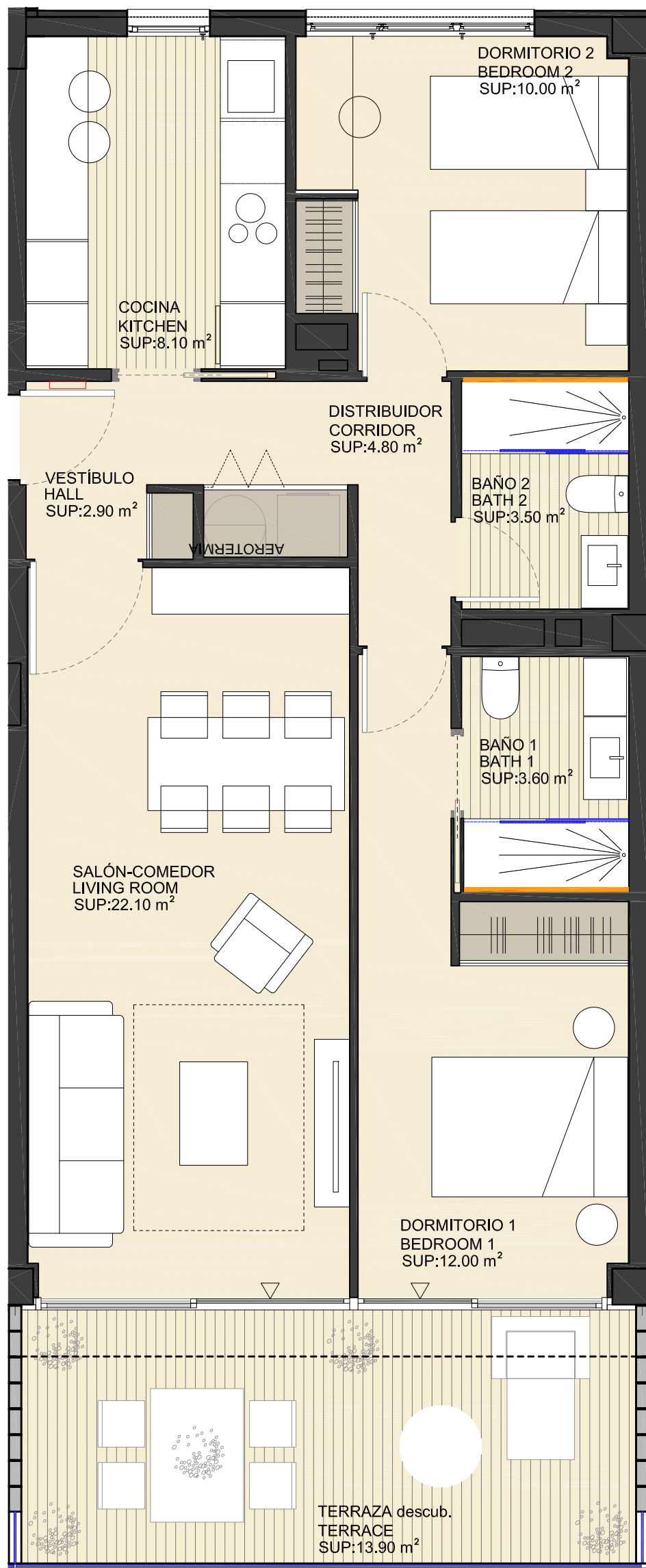


F



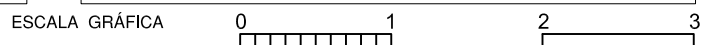
LAS SALINAS DE LA MANGA

VIVIENDA TIPO ATICO F
 Bloque 1 Escalera 3 Planta 9

Superficie útil total / Floor area:	80.90 m²
Superficie útil de vivienda / Property:	67.00 m ²
Superficie útil de terrazas cubiertas / Terrace (covered):	
Superficie útil de terrazas descubiertas / Terrace (non covered):	13.90 m ²
Superficie construida total / Built area:	91.07 m²
(incluyendo zonas comunes y terrazas cubiertas al 100%) (common zones and 100% terraces included)	

COMERCIAL FLOOR PLANS
 Area, measurements, room distribution, boundaries and others may be subject to changes due to technical, legal or commercial reasons. Furniture or gardening elements are not included.

PLANOS COMERCIALES
 Superficies, medidas, configuración, lindes y demás son los previstos, sujetos a posibles modificaciones por exigencias técnicas, jurídicas o comerciales. No se incluyen ni bienes muebles, ni elementos de jardinería.



salinas de marchamalo

mar

