



# CONSULTA DESCRIPTIVA Y GRÁFICA DE DATOS CATASTRALES DE BIEN INMUEBLE

## REFERENCIA CATASTRAL DEL INMUEBLE

**0083819VL6608S0001SQ**

## DATOS DESCRIPTIVOS DEL INMUEBLE

### LOCALIZACIÓN

**AV DOCTOR GARCIA TAPIA 39 Suelo**

**40500 RIAZA [SEGOVIA]**

### USO PRINCIPAL

**Suelo sin edif.**

### AÑO CONSTRUCCIÓN

--

### COEFICIENTE DE PARTICIPACIÓN

**1,000000**

### SUPERFICIE CONSTRUIDA [m<sup>2</sup>]

--

## PARCELA CATASTRAL

### SITUACIÓN

**AV DOCTOR GARCIA TAPIA 39**

**RIAZA [SEGOVIA]**

### SUPERFICIE CONSTRUIDA [m<sup>2</sup>]

**0**

### SUPERFICIE GRÁFICA PARCELA [m<sup>2</sup>]

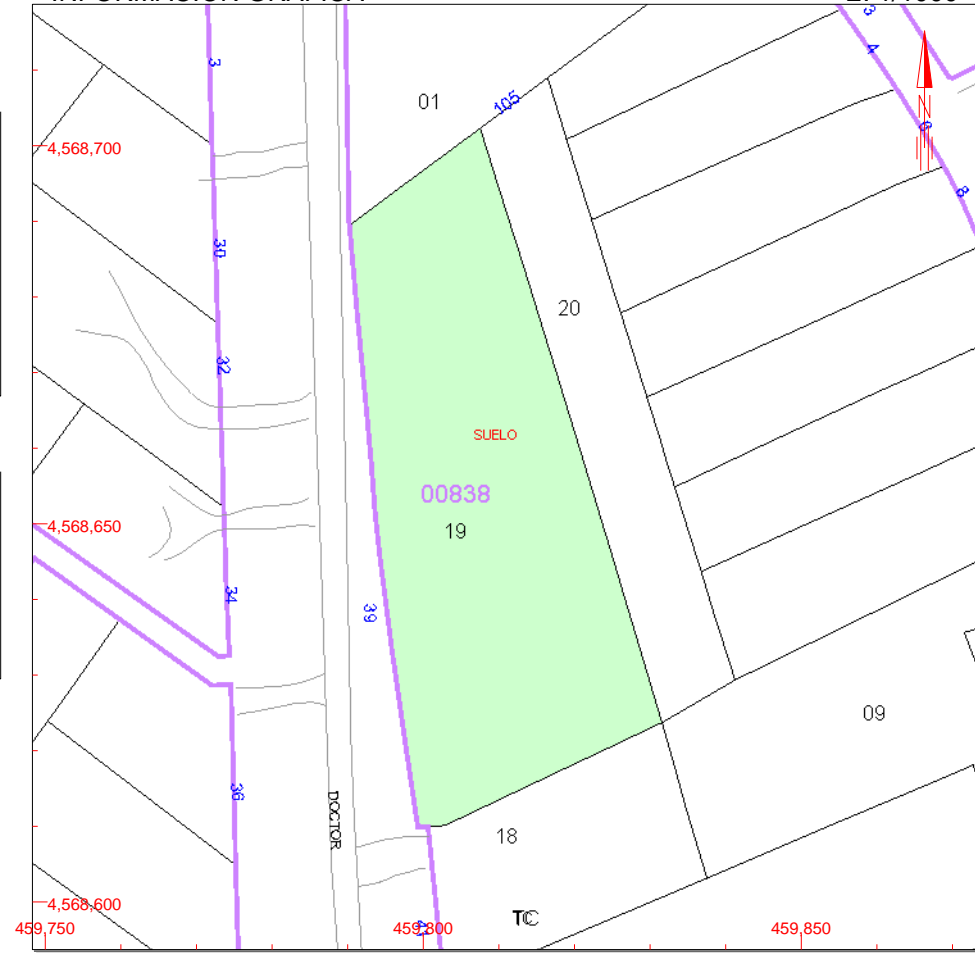
**2.250**

### TIPO DE FINCA

**Suelo sin edificar**

## INFORMACIÓN GRÁFICA

E: 1/1000



Este documento no es una certificación catastral, pero sus datos pueden ser verificados a través del 'Acceso a datos catastrales no protegidos' de la SEC.

- 459,850 Coordenadas U.T.M. Huso 30 ETRS89
- Límite de Manzana
- Límite de Parcela
- Límite de Construcciones
- Mobiliario y aceras
- Límite zona verde
- Hidrografía

Viernes , 24 de Mayo de 2019