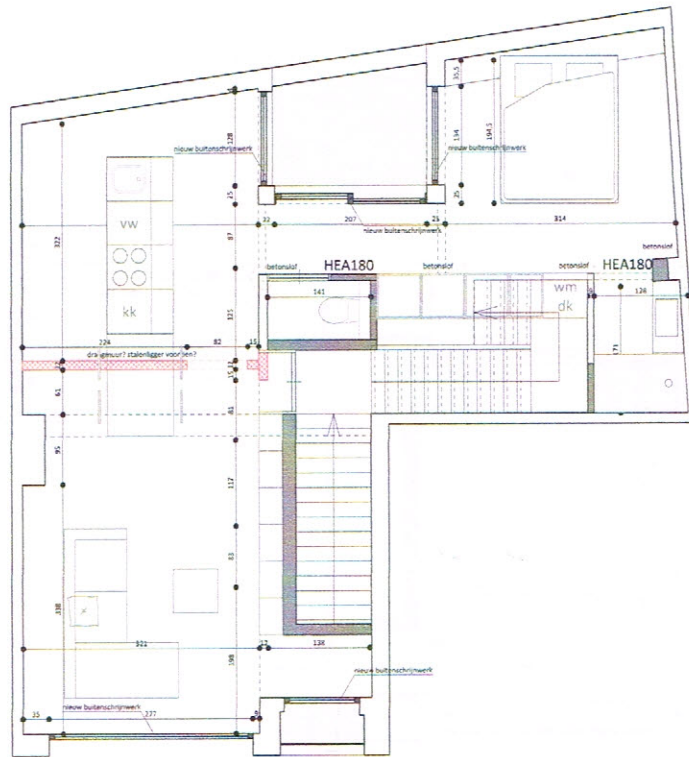


niveau +1
nt



Alle gedane vaststellingen door de uitvoerder, die hem onlogisch, abnormaal en/of niet uitvoerbaar lijken en die in tegenstelling zijn met de architectuurplannen dienen voorafgaandelijk aan de uitvoering gemeld te worden bij de architect. Het schetsontwerp dient na afbraakwerken afgetoetst te worden aan de werkelijke toestand.