

## STEDENBOUWKUNDIGE VOORSCHRIFTEN.

1.

Te voegen bij aanvraag wijziging verkavelingsvergunning voor gronden gelegen langsheen de PUTSEBAAN te KEERBERGEN - Sectie C, nrs: 221/F en 221/M.

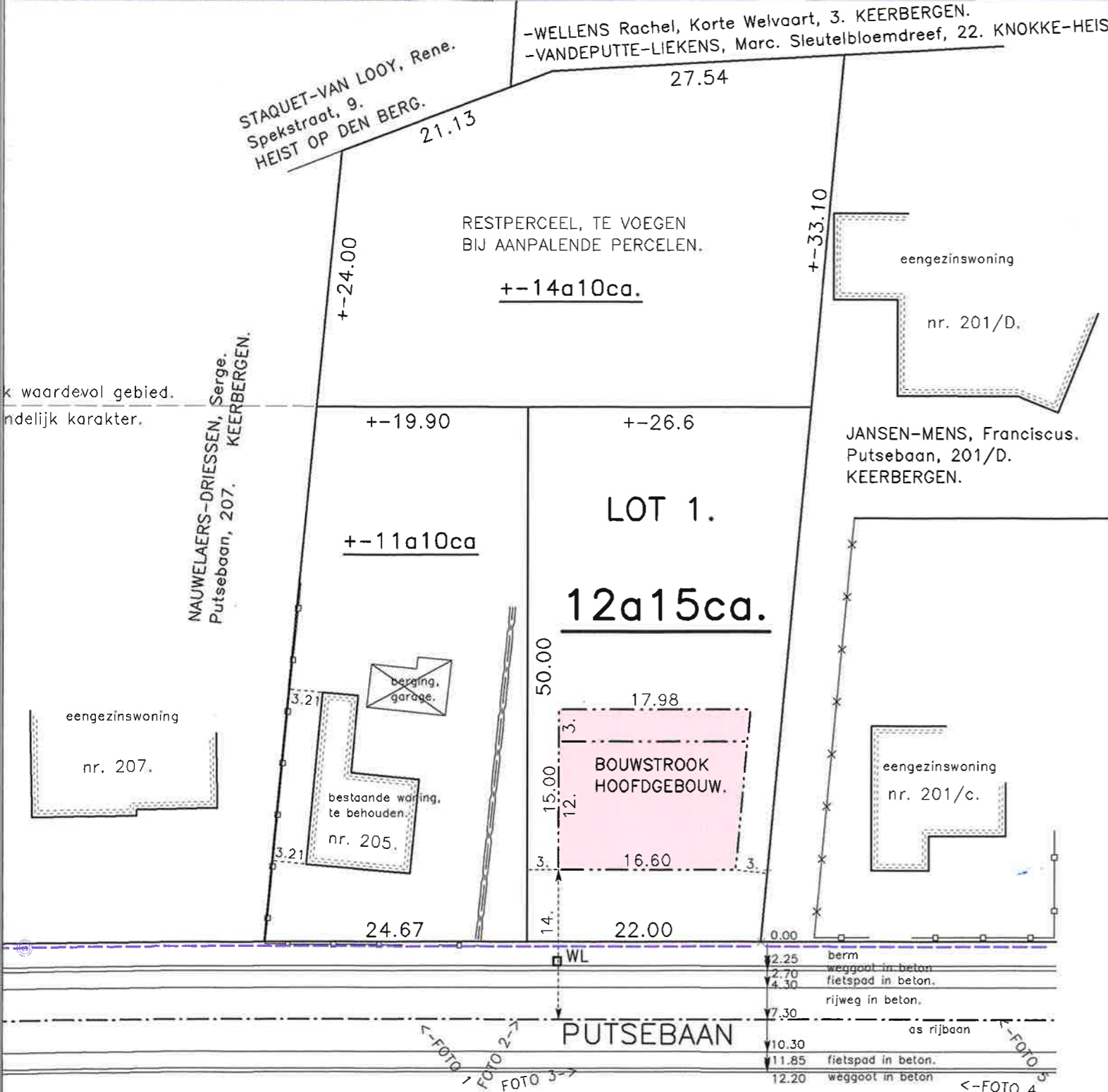
(Deze voorschriften hebben voorrang op het verkavelingsplan en vervangen de stedenbouwkundige voorschriften gevoegd bij de verkavelingsvergunning V.18.77).

### A. GEBOUWEN - HOOFDGEBOUWEN - Kavel 1.

1. **BESTEMMING:**
  - één eengezinswoning op elke kavel.
  - de complementaire bedrijvigheid is toegelaten, voor zover de totale bruto bedrijfsoppervlakte max. de helft bedraagt van de bebouwde oppervlakte van het hoofdgebouw, verharde buitenoppervlakten en terrassen niet inbegrepen.
  - het gebouw wordt in open verband opgericht.
  - het gebouw telt maximaal twee bouwlagen.
2. **INPLANTING:**
  - bouwlijn en zijdelingse bouwvrije stroken zoals voorgesteld op het plan.
  - de bouwdiepte bedraagt max. 15m op straatniveau en max. 12m op de verdieping.
  - de vloerplas van het gelijkvloers van de woning mag max. 30cm hoger gelegen zijn dan het straatniveau -gemeten t.o.v. de straatas.
3. **GABARITEN:**
  - de kroonlijsthoogte ter hoogte van de bouwlijn en gemeten tussen het normaal grondpeil en de bovenzijde van de kroonlijst bedraagt max. 6m.
  - de helling der dakvlakken ligt tussen 25° en 45° -Nokhoogte max. 11m.
  - plat dak is toegelaten met max. hoogte 6m.
4. **MATERIALEN:**
  - gevels worden opgetrokken in gevelsteen, geschilderd of bepleisterd, of in niet-herbruikt hout.
  - dakbedekking in pannen of leien; Profielplaten zijn niet toegestaan, uitgezonderd profielplaten met pannen- of leienmotief.
  - alle materialen van gevels en dakbedekking langs de buitenzijde zichtbaar, dienen in normale gangbare kleuren te worden voorzien.

### B. GEBOUWEN - BIJGEBOUWEN:

Maximaal één bijgebouw wordt opgericht op 22m van de bouwlijn van het hoofdgebouw, op minimaal 2m van de perceelsgrens of op de perceelsgrens mits schriftelijk akkoord van de eigenaars van het aanpalend perceel.  
 Het bijgebouw heeft een maximale oppervlakte van 30m<sup>2</sup>.  
 Het bijgebouw kan dienstig zijn als autostalplaats, berging of hobbyserre.  
 De maximale kroonlijsthoogte bedraagt 3m, gemeten tussen bestaande grondpeil en bovenzijde van de kroonlijst.  
 Het bijgebouw wordt opgericht in dezelfde materialen als deze van het hoofdgebouw of in niet-herbruikt hout of in glas(voor een serre).



GRONDPLAN NIEUW VERKAVELINGSVOORSTEL - Schaal: 1/500.

12/9/08

Gevisieerd om gevoegd te worden bij de bereadslaging van het College van Burgemeester en Schepenen op 24/04/2008. Namens het College.  
 In opdracht van: De Burgemeester, W. Haesendonckx  
 De Secretaris, A. Schevenels