

『膵癌早期診断実践ガイド』 (第1版第1刷)

正誤表

■ 本書において下記の通り記載内容について誤りがありました。訂正してお詫びいたします。

● p.xvi 巻頭カラー

誤

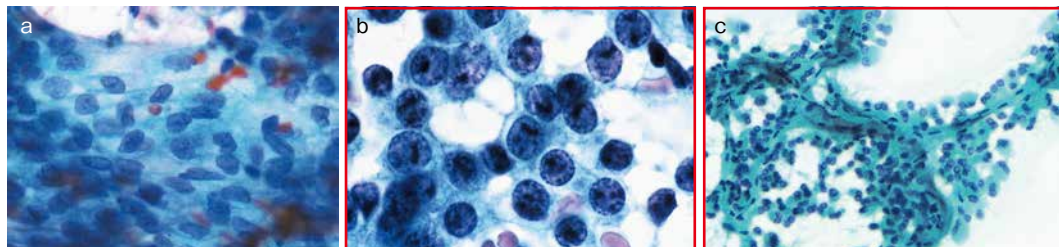


図2 EUS-FNAの細胞像 (84頁)

a : 高分化膵管癌. 核配列の乱れと核形不整が明瞭である.

b : SPN. 樹枝状の血管と類円形細胞とが偽乳頭状配列を示す.

c : 神経内分泌腫瘍. 核は類円形でsalt-and-pepper状のクロマチンを持つ.

正

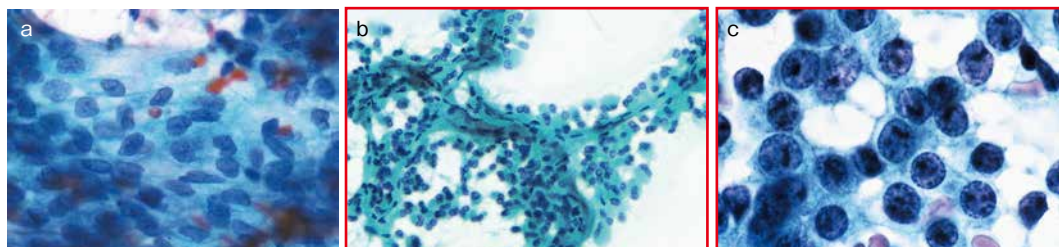


図2 EUS-FNAの細胞像 (84頁)

a : 高分化膵管癌. 核配列の乱れと核形不整が明瞭である.

b : SPN. 樹枝状の血管と類円形細胞とが偽乳頭状配列を示す.

c : 神経内分泌腫瘍. 核は類円形でsalt-and-pepper状のクロマチンを持つ.

- p.84 《コラム》膵液細胞診, EUS-FNA 検体の判定

誤

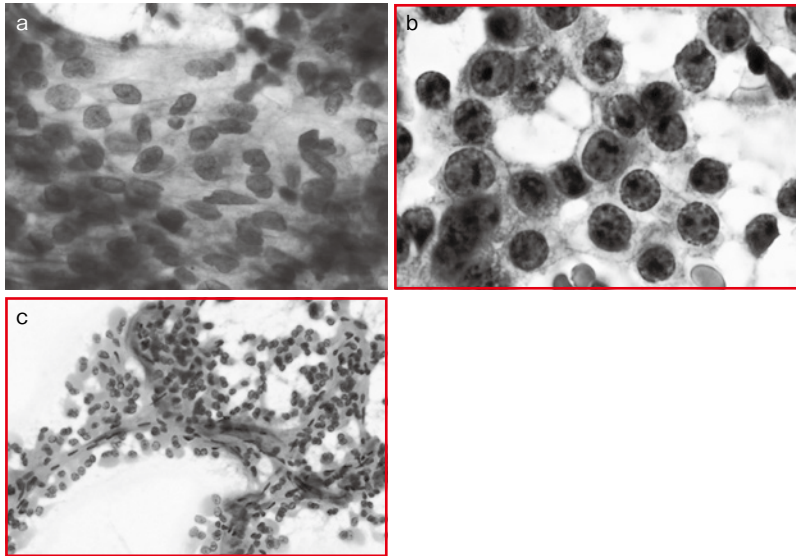


図2 EUS-FNAの細胞像 (巻頭カラー参照)

- a : 高分化型膵管癌. 核配列の乱れと核形不整が明瞭である.
- b : SPN. 樹枝状の血管と類円形細胞とが偽乳頭状配列を示す.
- c : 神経内分泌腫瘍. 核は類円形で salt-and-pepper 状のクロマチンを持つ.

正

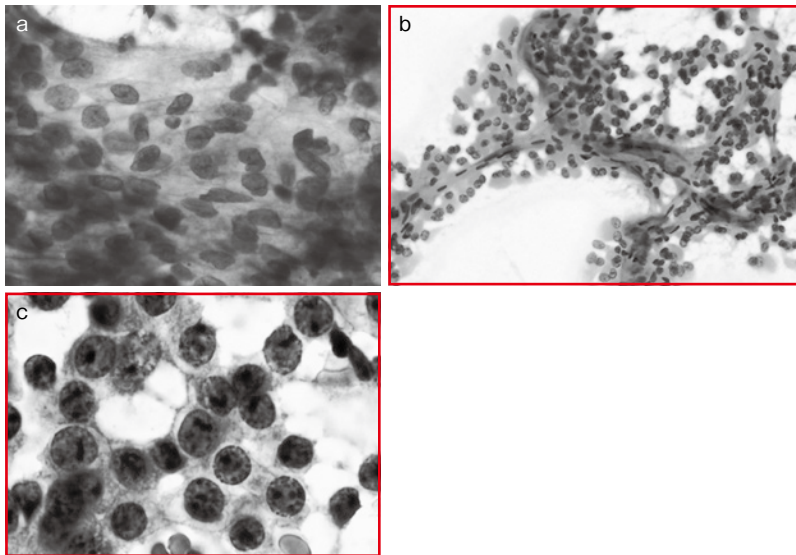


図2 EUS-FNAの細胞像 (巻頭カラー参照)

- a : 高分化型膵管癌. 核配列の乱れと核形不整が明瞭である.
- b : SPN. 樹枝状の血管と類円形細胞とが偽乳頭状配列を示す.
- c : 神経内分泌腫瘍. 核は類円形で salt-and-pepper 状のクロマチンを持つ.