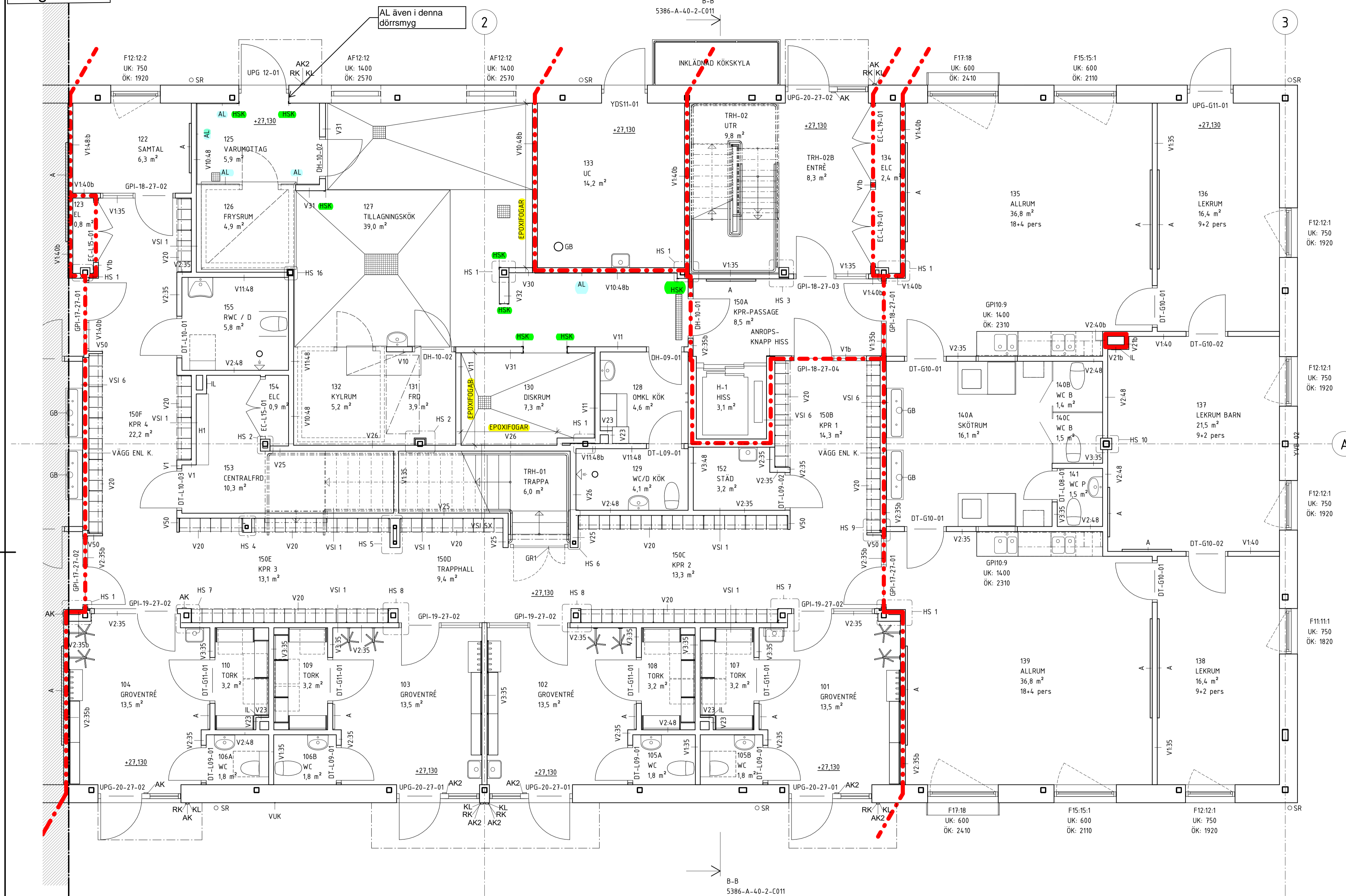
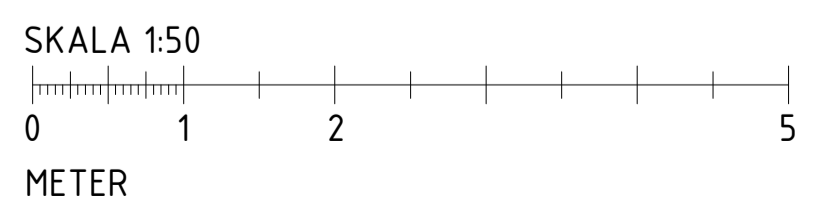
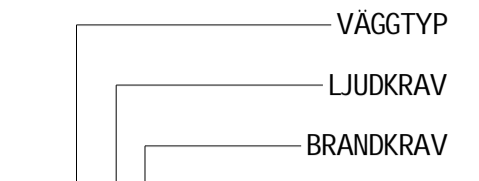


Teknikområde	Exempel på principdetaljer	Bilaga
Arkitekt	Litrering av väggtyper i kök på planritning Litrering/hänvisning på planritningar vilka väggar som ska utföras med epoxifogar Litrering av vilka väggar och vägghörn som ska förses med avbärrarlist och hörnskydd	1
Arkitekt	Vägguppställningar	2
Arkitekt	Utformning av sockel	3
Arkitekt	Golvritning med redovisning av golvtyper, golvfäll och halkklasser/förtydliganden av stegsäker, slät, halvslät yta samt ev. krav på värmeresistent yta på del av golv	4
Konstruktör	Detalj på kantbalk och sockel i kök Detalj på försänkning i frysrum	5
Konstruktör	Detalj på ytter- och innervägg med betongsockel Detalj på ytter- och innervägg med Lecasockel Detalj på övergång mellan massagolv och plastmatta/klinker Detalj på golvbrunn vid fall Detalj på golvbrunn utan fall Detalj på genomföringar Detalj vid ytterdörr, varumottagning Beskrivning av arbetsordning	6
Konstruktör	Kylrum, ventilerad spalt mot IV, anslutning kylrum mot IV, kylrumsdörr, anslutning kylrumsdörr	7
Konstruktör	Frysrum, frysrumsdörr, frysrum längs IV, detaljanslutningar, anslutning frysrumsdörr	8
Konstruktör	Yttervägg mot storkök	9
Konstruktör	Planritning med redovisning av ursparing kring brunnar	10
Ventilation	Redovisning av kanaldragning och placering av cirkulationsaggregat för ventilering av luftspalter	11
El-projektör	Redovisning av system för golvvärmslingor vid kylrum och ytterdörr vid varumottagning samt placering av termostat på planritning	12



- FÖRKLARINGAR**
- MÅTT ANGES I MILLIMETER
 PLUSHÖJDER I METER, RH 2000
 ÖK/UK ANGER MÅTT FRÅN FÄRDIGT GOLV
- BRANDCELLSGRÄNS EI60
- A = ANSLAGSTAVLA/VÄGGABSORBENT
 - AK = ARMBÄGSKONTAKT
 - AK2 = FÖRBERETT FÖR ARMBÄGSKONTAKT
 - AL = AVBÄRARLIST
 - H1 = HYLLPLAN DJUP 300
 - H2 = HYLLPLAN DJUP 450
 - HSK = HÖRNSKYDD
 - KL = KORTLÅSARE
 - RK = RINGLOCKA
 - GR1 = GRIND AV TRÄ
 - GR2 = GRIND AV TRÄ, SKA KUNNA ÖPPNAS 180 GRADER
 - GB = GOLVBRUNN
 - IL = INSPEKTIONSLUCKA 200X200
 - VUK = VATTENUTKASTARE ENLIGT V.
 - TM = FÖRBERETT FÖR TM
 - TT = FÖRBERETT FÖR TT
 - TP = FÖRBERETT FÖR TP
 - SR = STUPRÖR
 - UTRP = UTRYMNINGSPLATS RULLSTOL
- VS VERTIKALDETALJ
 HS HORIZONTALDETALJ





V1:35b
LJUDKRAV: Avser fältvärde R'w
BRANDKRAV: b=Ei60

FÖRESKRIFTER

MURADE VÄGGAR I STORKÖK: AV TYP WEBER LECA EL LIKV. MURADE VÄGGAR UTFORS OCH DIMENSIONERAS ENL TILLV ANVISNINGAR MED YTPUTS I KLASS A ELLER B.

GIPSVÄGGAR: UTFORS ENLIGT KNAUF DANOGIPS ANVISNINGAR I SENASTE UTGÅVA AV KNAUF DANOGIPS MANUAL SYSTEM MULTIREGEL

NOMENKLATUR VÄGG:
E= ENKELSTOMME, D= DUBBELSTOMME,
MR= MULTIREGEL, F= FÖRSTÄRKNINGSREGEL T= TRÄREGEL
450= CENTRUMAVSTÅND REGLAR.
70/70=70 SKENA 70 REGEL. 95/95= 95 SKENA 95 REGEL ETC.
M0= UTAN MINERALULL. M45= 45 MM MINERALULL M70= 70 MM MINERALULL ETC.

SKIVBETECKNINGAR ENLIGT NEDAN:

- A= GIPSSKIVOR SKALL VARA AV TYP CLASSIC BOARD, TJOCKLEK 12,5MM. BREDD 900MM.
- F= GIPSSKIVOR SKALL VARA AV TYP SECURA BOARD, TJOCKLEK 15,5MM. BREDD 900MM.
- K₁= TRÄBASERADE SKIVOR SKALL VARA AV TYP PLYWOODSKIVA, EJ OSB. TJOCKLEK 12 MM.
- K₂= TRÄBASERADE SKIVOR SKALL VARA AV TYP PLYWOODSKIVA, EJ OSB. TJOCKLEK 15 MM. K-PLYWOOD P30
- H= VÄTRUMSSKIVOR SKALL VARA GODKÄND OORGANISK VÄTRUMSSKIVA TYP HUMIDBOARD 2.0.
- Q= VÄTRUMSSKIVOR SKALL VARA GODKÄND OORGANISK VÄTRUMSSKIVA TYP AQUAPANEL INDOOR.

INRE SKIVORNA I YTTERVÄGGAR I RUM MED VÄTRUMSVÄGGAR ERSÄTT MED 15 MM K-PLYWOOD P30 OCH 12,5 MM VÄTRUMSSKIVA.

VÄGGAR SKALL UTFÖRAS MED LÄGST LJUDKRAV ENLIGT LITTERA PÅ RITNING.

VÄGGTYPER UTFORS I BRANDTEKNISK KLASS ENLIGT PLANRITNINGAR/ BRANDSKYDDSRITNINGAR. ISOLERING ENL. TILLVERKARENS ANVISNINGAR. VID BRANDKLASSAD VÄGG KRAVS ISOLERING AV TYP A1, DENSITET MIN 26 KG/M³ OCH SMÄLTPUNKT >1000°C.

ENTREPRENÖREN ANSVARAR FÖR TÄTNINGAR VID VÄGG- OCH GENOMFÖRINGAR UPPFYLLER LJUD- OCH BRANDKRAV. SAMORDNAS MED ÖVRIGA UE.

VÄGGAR OVAN OCH UNDER PARTI, DÖRR, ÖPPNINGAR ETC SKALL UTFÖRAS LIKA INTILLIGGANDE VÄGG OM EJ ANNAT ANGES.

VÄGGAR MONTERAS TILL OVANLIGGANDE BJÄLKLAG/YTTERTAK OM EJ ANNAT ANGES.

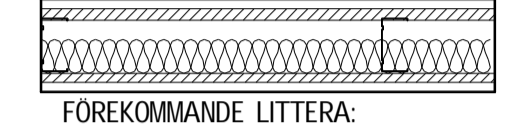
OBSERVERA
AKUSTIKREGEL

V2 VÄTRUMSVÄGGAR
E MR 450 70/70 HK₂/K₁A M0
BREDD: 122
MAX VÄGGHÖJD: 4600
MAX LJUDREDUKTION (dB): 35 R'w
VID BRANDKLASS: EI30



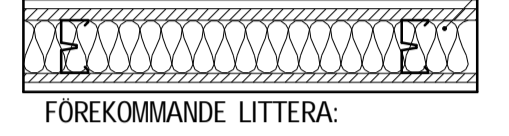
FÖREKOMMANDE LITTERA:

E MR 450 70/70 HK₂/K₁A M45
BREDD: 122
MAX VÄGGHÖJD: 4600
MAX LJUDREDUKTION (dB): 40 R'w
VID BRANDKLASS: EI60



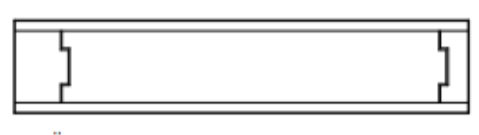
FÖREKOMMANDE LITTERA:

E AR 450 70/70 HK₂/K₁A M70
BREDD: 122
MAX VÄGGHÖJD: 4600
MAX LJUDREDUKTION (dB): 48 R'w
VID BRANDKLASS: EI60



FÖREKOMMANDE LITTERA:

V30 LECAVÄGGAR
13,5 PUTS /LÄTTKLINKER TYP LECA
BLOCK 95 /13,5 PUTS.
BREDD 122
MAX VÄGGHÖJD ENLIGT K



FÖREKOMMANDE LITTERA:

V31
10 PUTS /LÄTTKLINKER TYP LECA
BLOCK 125/ 10 PUTS.
BREDD 145
MAX VÄGGHÖJD ENLIGT K



FÖREKOMMANDE LITTERA:

V32
16 PUTS /LÄTTKLINKER TYP LECA
BLOCK 20 /16 PUTS.
BREDD 232
MAX VÄGGHÖJD ENLIGT K



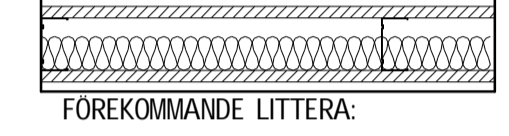
FÖREKOMMANDE LITTERA:

V3 DUBBELSIDIGA VÄTRUMSVÄGGAR
E MR 450 70/70 HK₂/K₂H M0
BREDD: 125
MAX VÄGGHÖJD: 4600
MAX LJUDREDUKTION (dB): 35 R'w
VID BRANDKLASS: EI30



FÖREKOMMANDE LITTERA:

E MR 450 70/70 HK₂/K₂H M45
BREDD: 125
MAX VÄGGHÖJD: 4600
MAX LJUDREDUKTION (dB): 40 R'w
VID BRANDKLASS: EI60



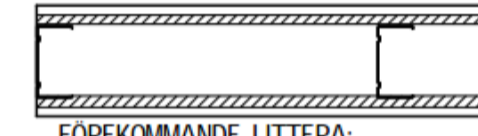
FÖREKOMMANDE LITTERA:

E AR 450 70/70 HK₂/K₂H M70
BREDD: 125
MAX VÄGGHÖJD: 4600
MAX LJUDREDUKTION (dB): 48 R'w
VID BRANDKLASS: EI60



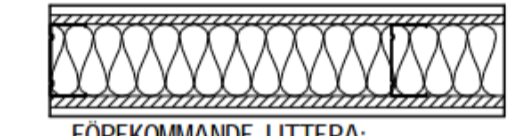
FÖREKOMMANDE LITTERA:

V6 VÄTRUMSVÄGGAR
E MR 450 95/95 HK₂/K₁A M0
BREDD: 147
MAX VÄGGHÖJD: 6600
MAX LJUDREDUKTION (dB): 35 R'w
VID BRANDKLASS: EI30



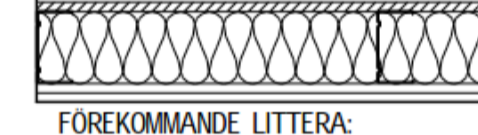
FÖREKOMMANDE LITTERA:

E MR 450 95/95 HK₂/K₁A M95
BREDD: 147
MAX VÄGGHÖJD: 6600
MAX LJUDREDUKTION (dB): 48 R'w
VID BRANDKLASS: EI60

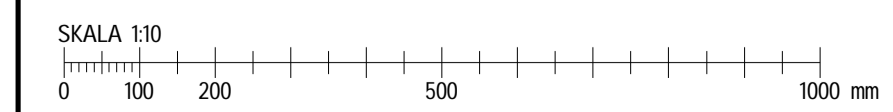


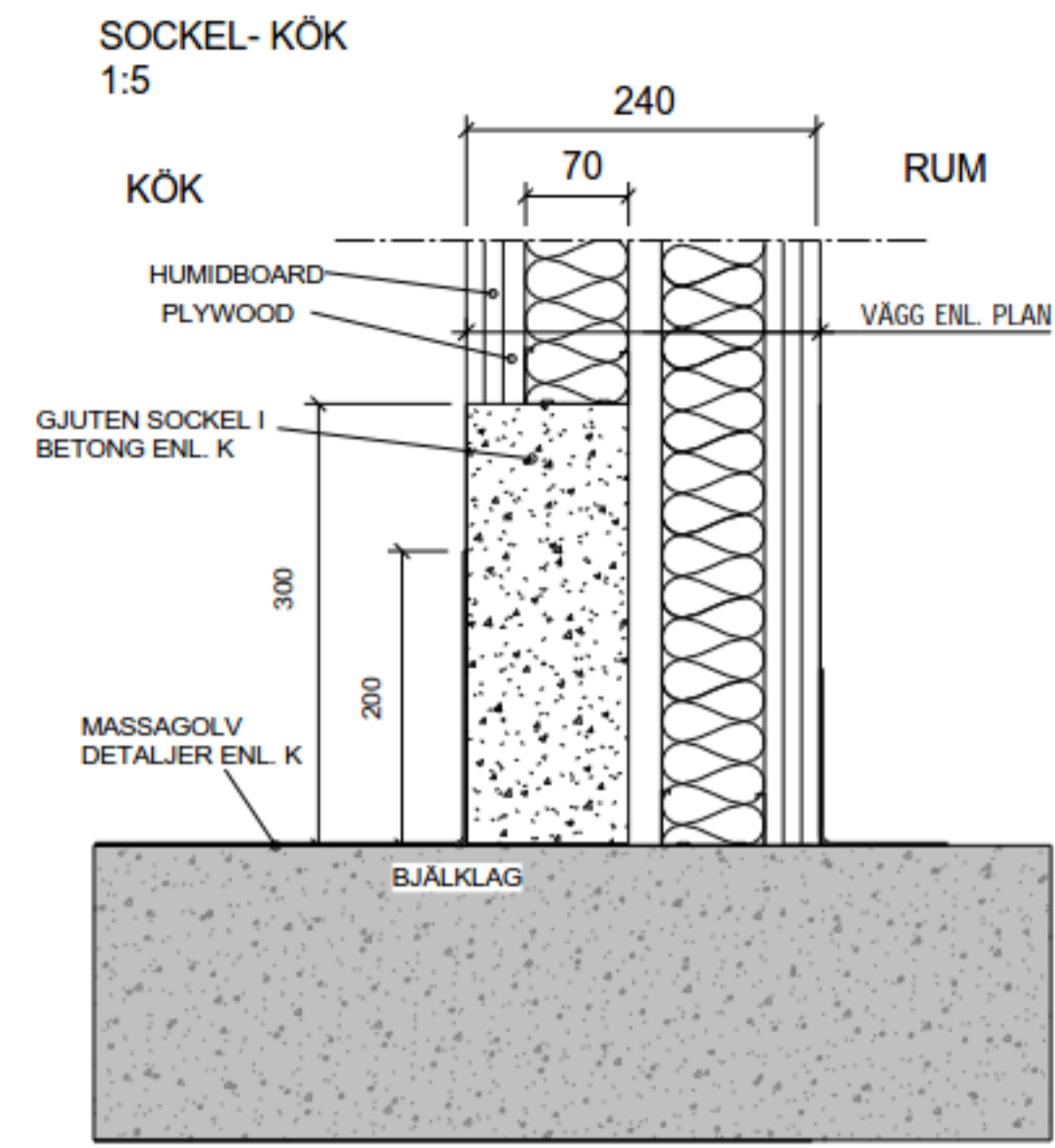
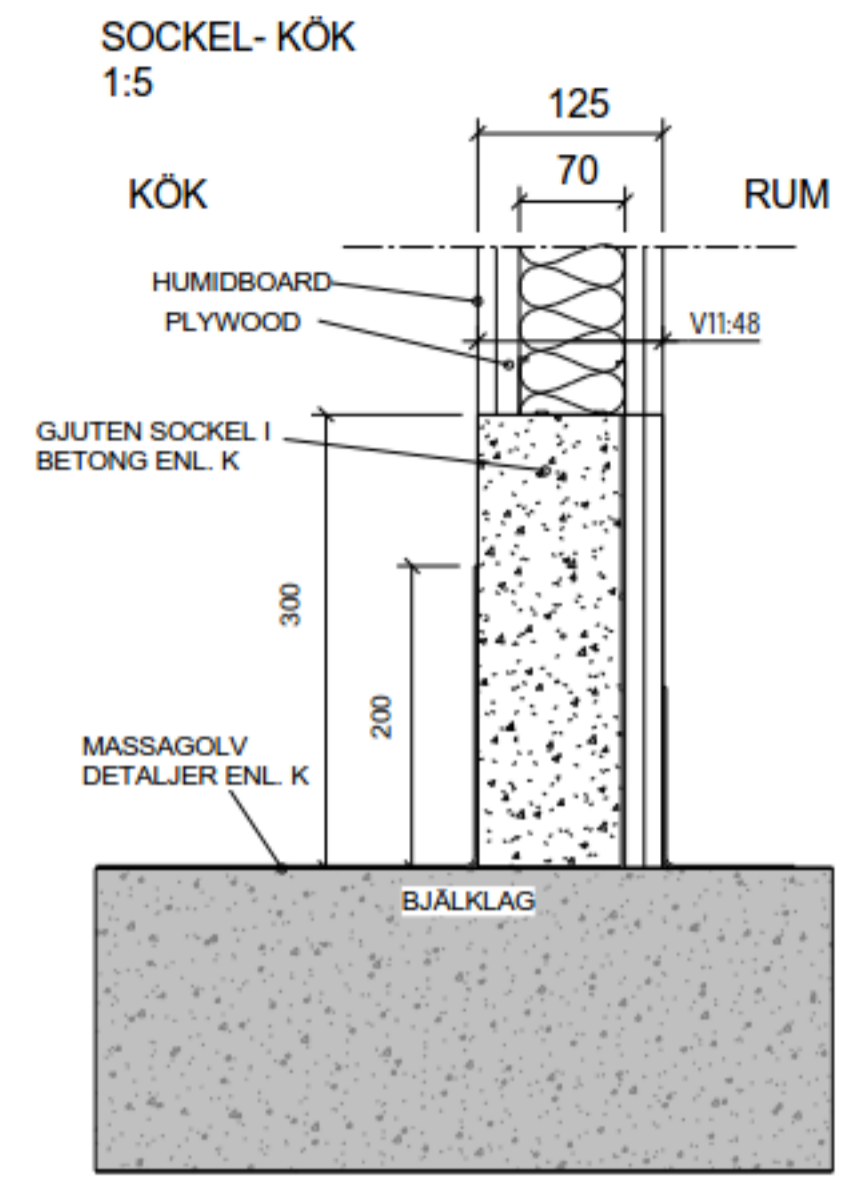
FÖREKOMMANDE LITTERA:

V7 VÄTRUMSVÄGGAR
E F 450 95/95 HK₂/K₁A M95
BREDD: 145
MAX VÄGGHÖJD: 8000
MAX LJUDREDUKTION (dB): 40 R'w
VID BRANDKLASS: EI60

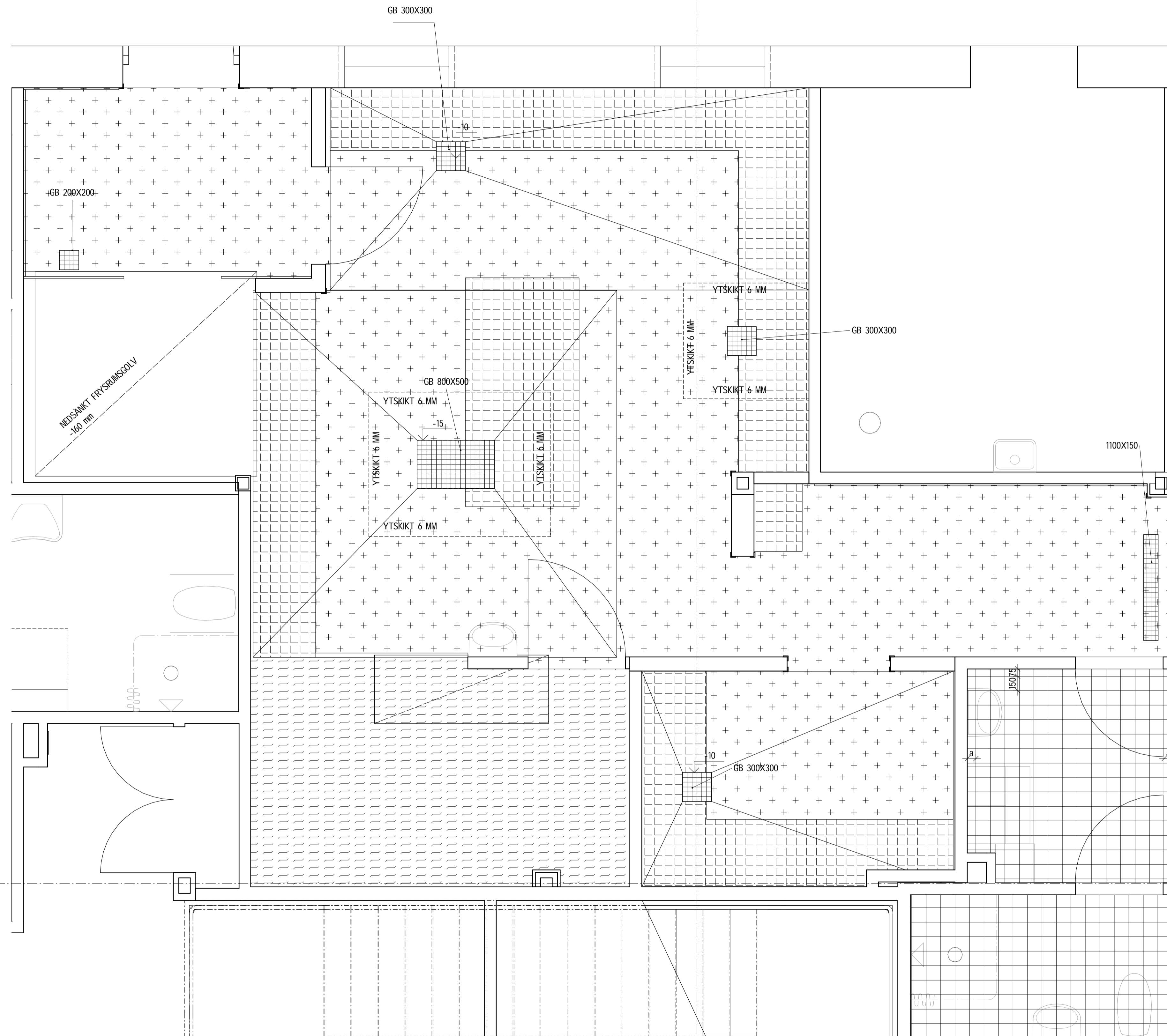


FÖREKOMMANDE LITTERA:

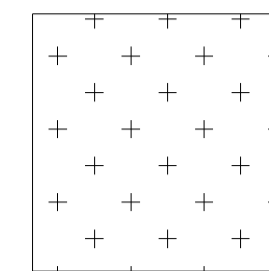




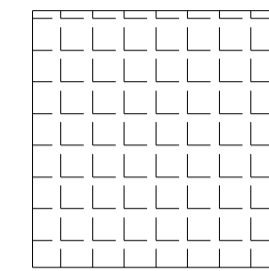
2



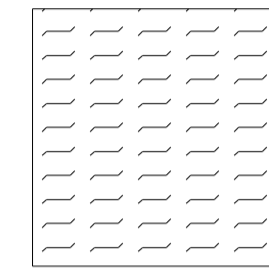
FÖRKLARINGAR



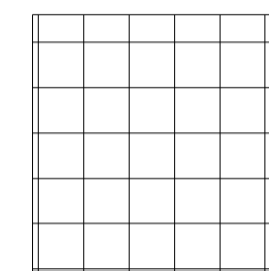
STEGSÄKER YTA



SLÅT YTA



HALVSLÅT YTA



KLINKER



VÄRMERESISTENT

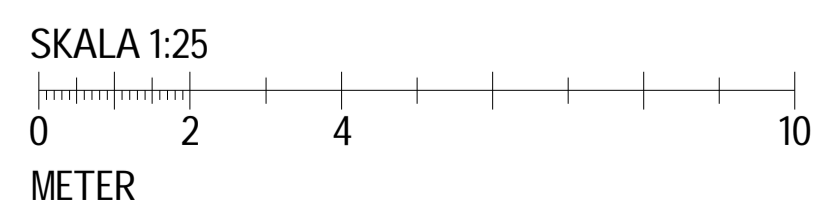
GB = GOLVBRUNN
GR = GOLVRÄNNA

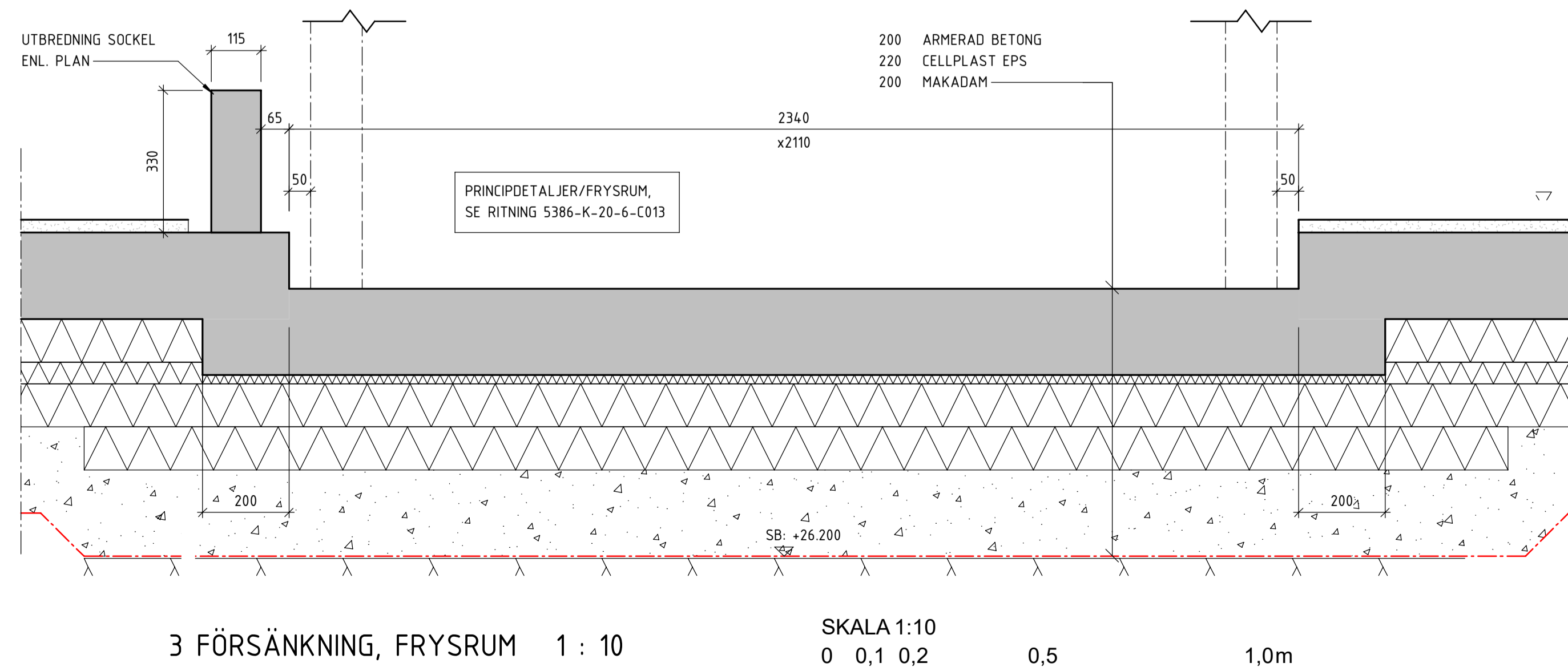
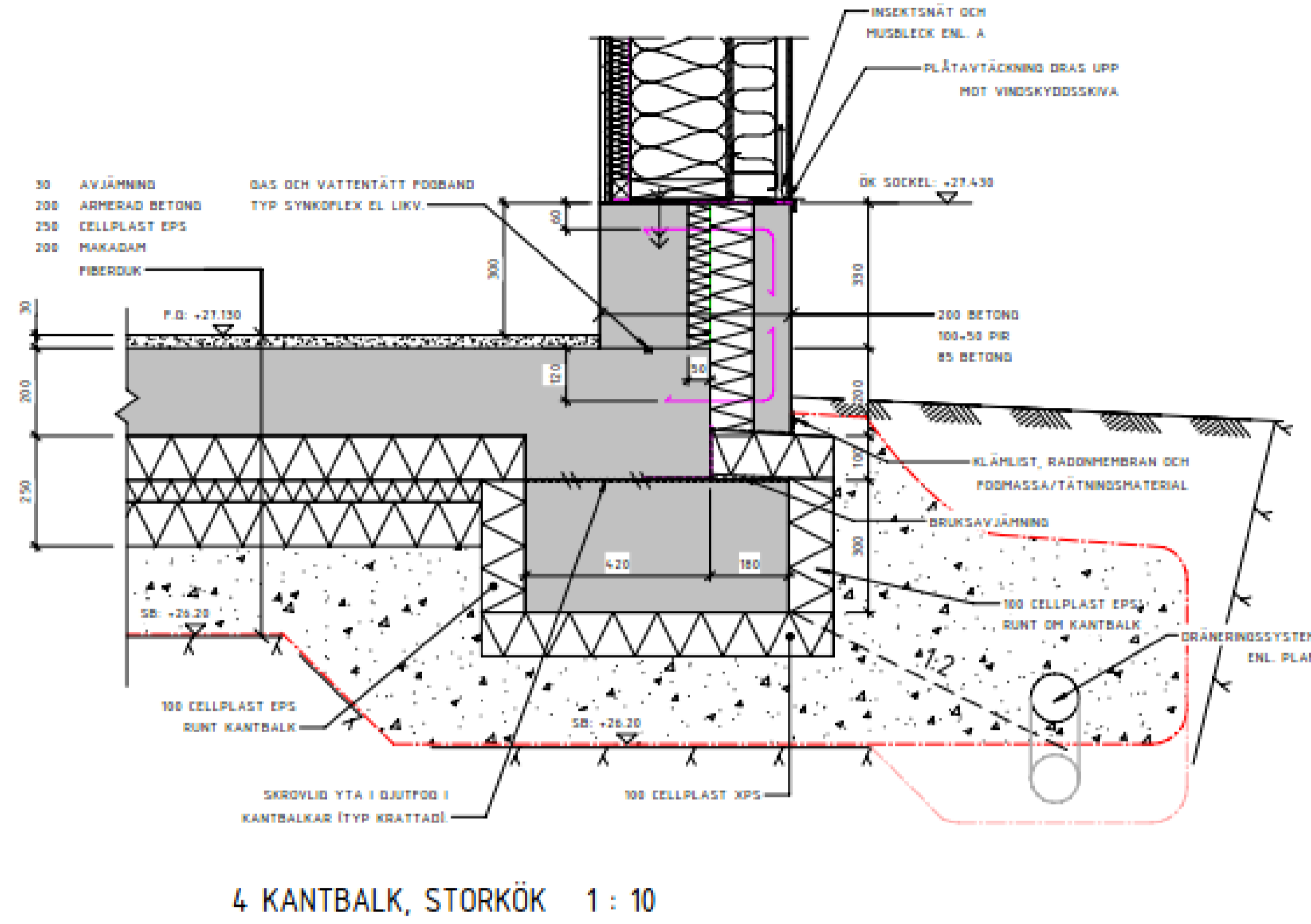
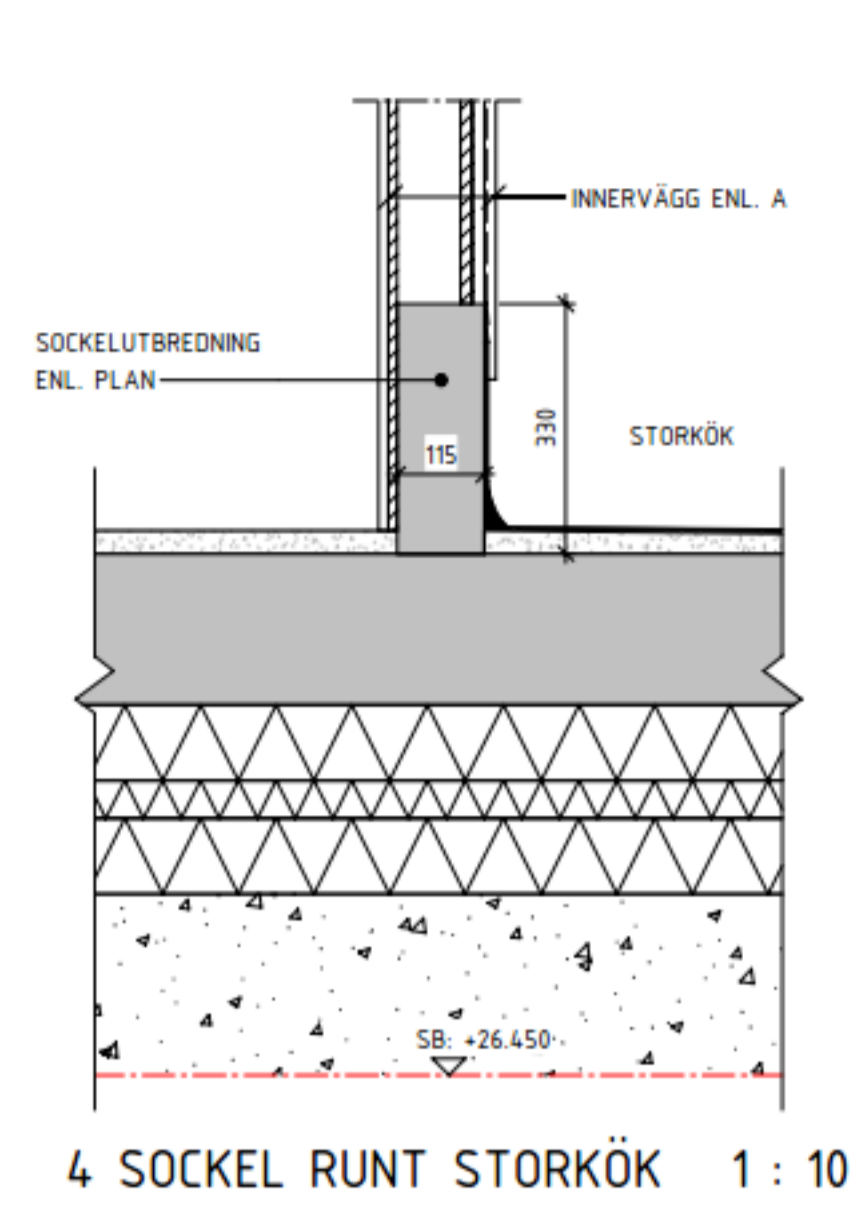
PLUSHÖJDER AVSER AVVIKELSER FRÅN FG I MM

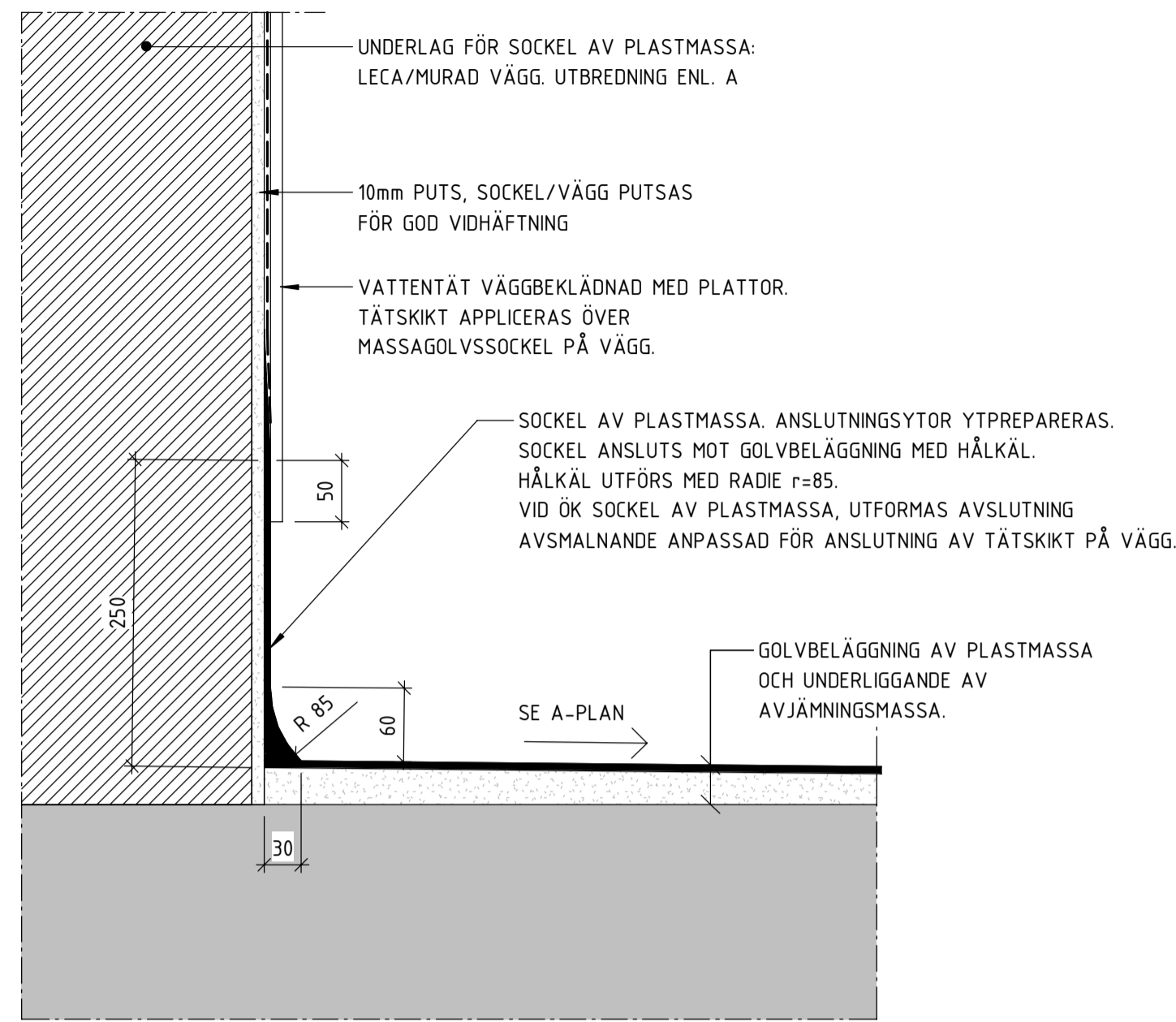
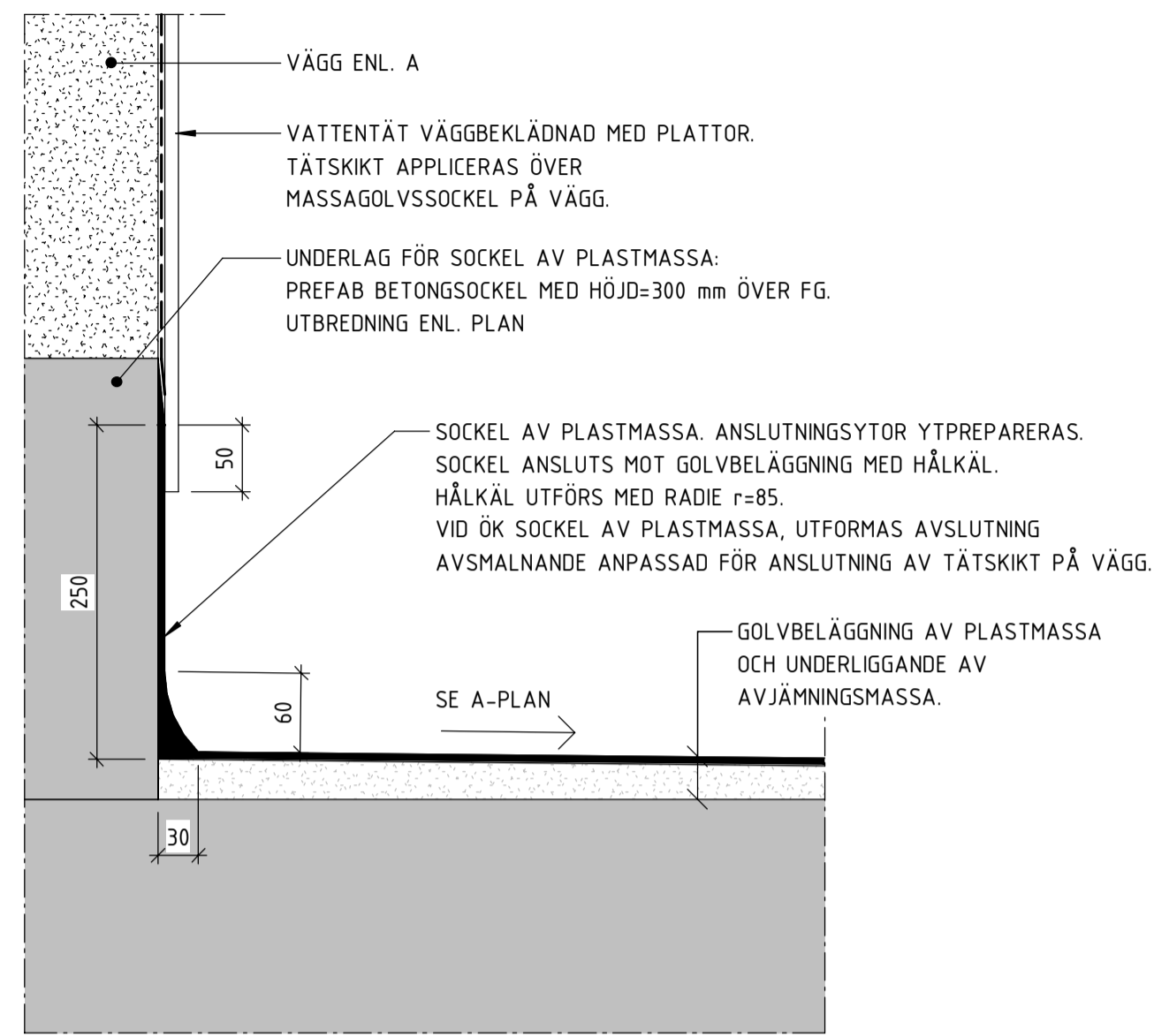
FÖRESKRIFTER/HÄNVISNINGAR

BYGGBESKRIVNING.
KULÖRER OCH MATERIAL ENL INVÄNDIG KULÖR- OCH
MATERIALBESKRIVNING.
SE ÄVEN HANDLINGAR STORKÖK
DETALJER GOLV ENLIGT K.

A







YTTRE- OCH INNERVÄGG MED BETONGSOCKEL, STORKÖK

INNERVÄGG MED LECASOCKEL, STORKÖK

ARBETSORDNING STORKÖK

GOLVBELÄGGNING MED PLASTBASERAD MASSA

GENERELL ÖVERGRIPANDE ARBETSORDNING FÖR ARBETEN REDOVISADE PÅ PRINCIPDETALJER

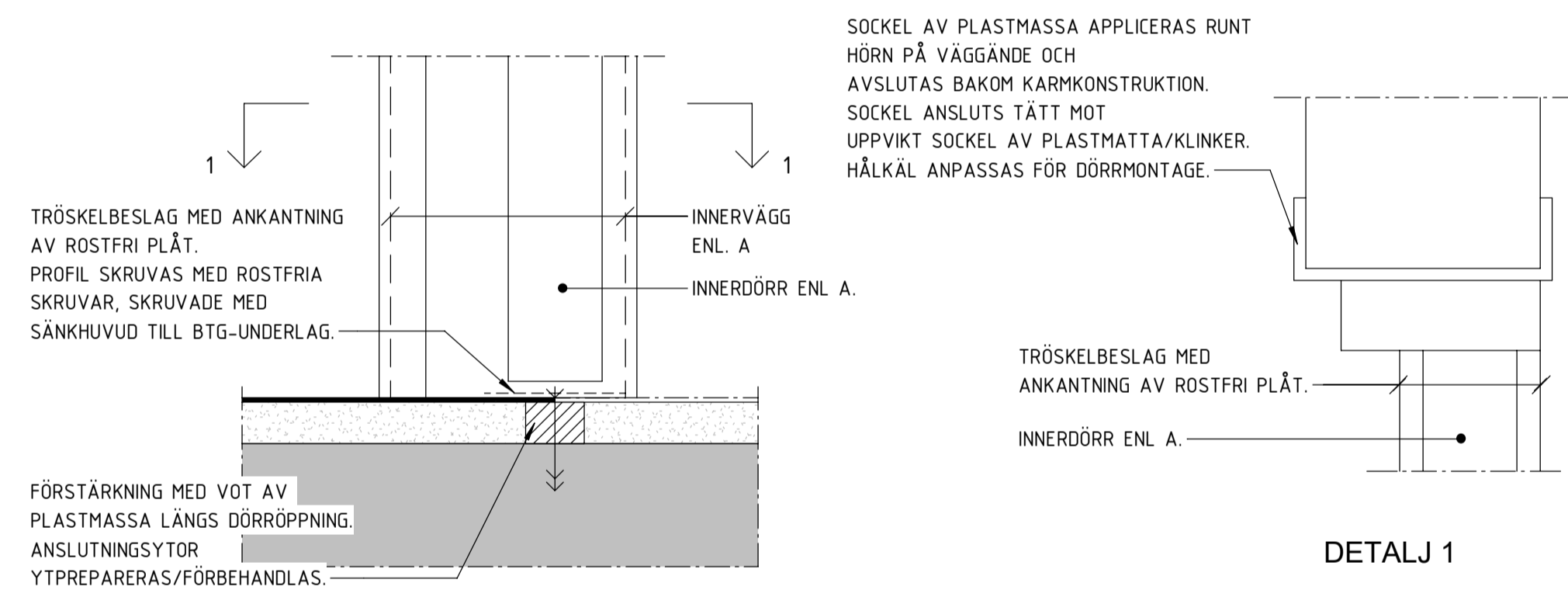
- GRUND- OCH GOLVKONSTRUKTIONER UTFÖRS
 - UTFÖRANDE FÖR VÄRMEARRANGEMANG I GOLV KONTROLLERAS (EL/STORKÖK)
 - BRUNNAR MONTERAS OCH FIXERAS/UNDERGJUTS MED BETONG
 - GOLVPLATTA MED URSPARINGAR OCH FÖRSTÄRKNINGAR GJUTS IGEN
 - BRUNNAR OCH ÖVRIGT INGJUTNINGSGODS SOM FIXTURER, GENOMFÖRING INNER OCH YTTRE VÄGGSKONSTRUKTIONER FÄRDIGSTÄLLS
- YTPREPARERING AV UNDERGOLV/BETONGYTOR UTFÖRS
- YTTERDÖRR/VARUMOTTAGNING INKL. TRÖSKEL MONTERAS
- AVJÄMNINGSMASSA APPLICERAS PÅ GOLVYTOR
- YTPREPARERING AV AVJÄMNINGSMASSA UTFÖRS
- DELBSIKTNING AV GOLVFALL UTFÖRS INNAN BELÄGGNING MED MASSAGOLV
- FÖRSTÄRKNING/VOTER MED PLASTMASSA UTFÖRS
- GOLVBELÄGGNING MED PLASTMASSA UTFÖRS
- VÄGGPANELER FÖR KYLRUM UTFÖRS
- PLÅT FÖR ANSLUTNING MOT INNERVÄGGAR VID KYLRUM MONTERAS
- SOCKLAR AV PLASTMASSA UTFÖRS
- KARMKONSTRUKTIONER FÖR KYLRUMSDÖRRAR OCH INNERDÖRRAR MONTERAS
- ÖVRIGA FÖGNINGS- OCH TÄTNINGSARBETEN UTFÖRS

FÖRKLARINGAR

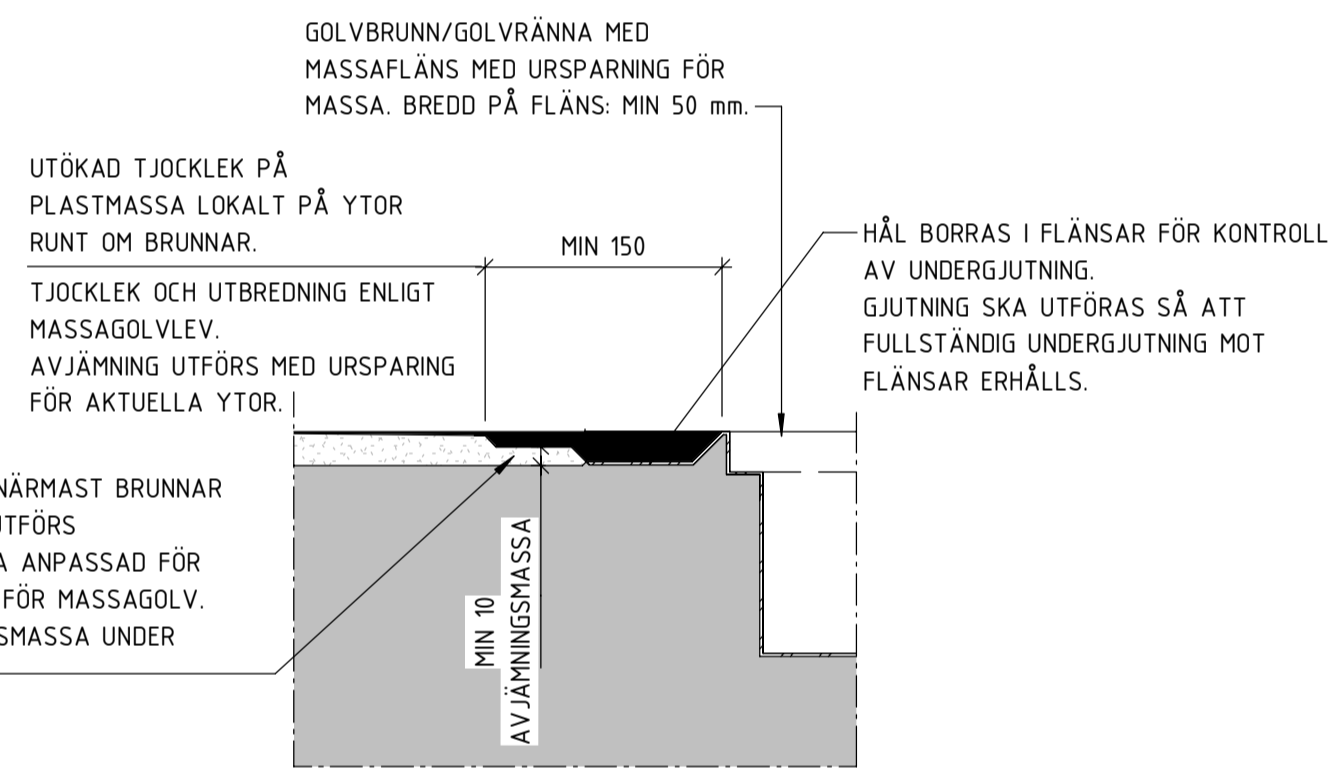
Koordinatsystem: SWEREF 99 18 00
Höjdsystem: RH2000

BETECKNINGAR ENL. BYGGHANDLINGAR 90
ALLA MÅTT I [mm]

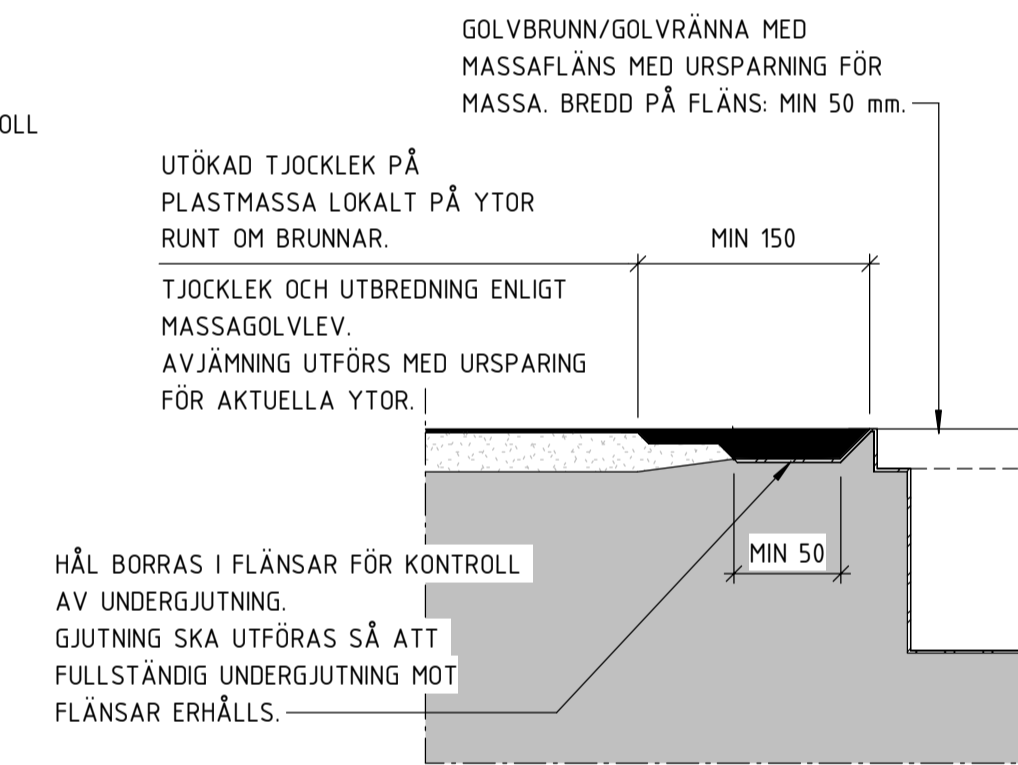
AVJÄMNINGSMASSA
SLITSKIKTSBELÄGGNING SOM UNDERLAG FÖR PLASTMASSAGOLV
TYP WEBER FLOOR 4602 INDUSTRY BASE EXTRA
MIN YTRAGHÅLLFASTHET: 15MPa
YTOR PÅ UNDERGOLV OCH AVJÄMNINGSMASSA YTPREPARERAS
INNAN BELÄGGNINGAR APPLICERAS
MIN TJOCKLEK FÖR AVJÄMNINGSMASSA: 10mm



DETALJ 1

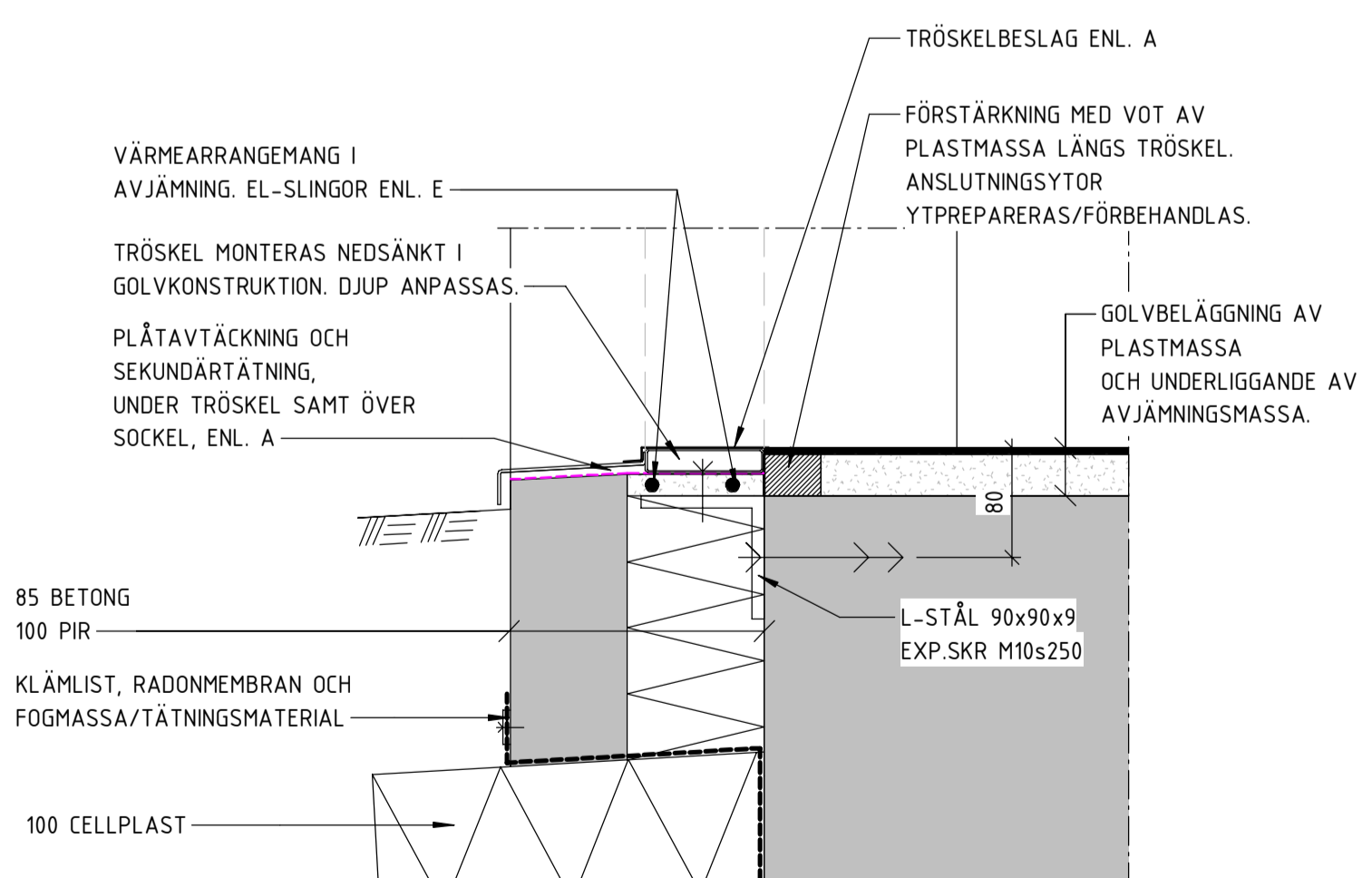


GOLVBRUNN VID FALL, STORKÖK

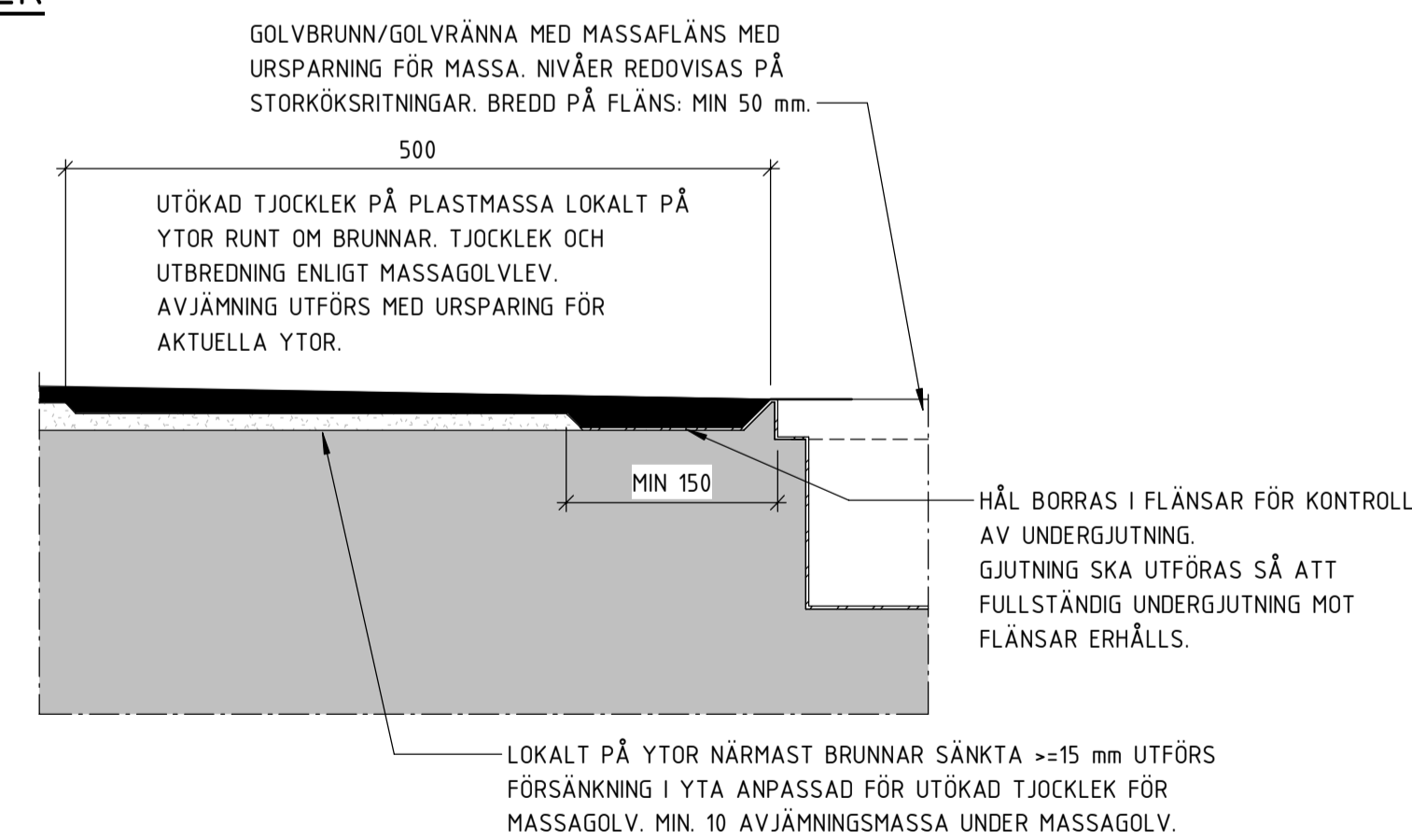


GOLVBRUNN UTAN FALL, STORKÖK

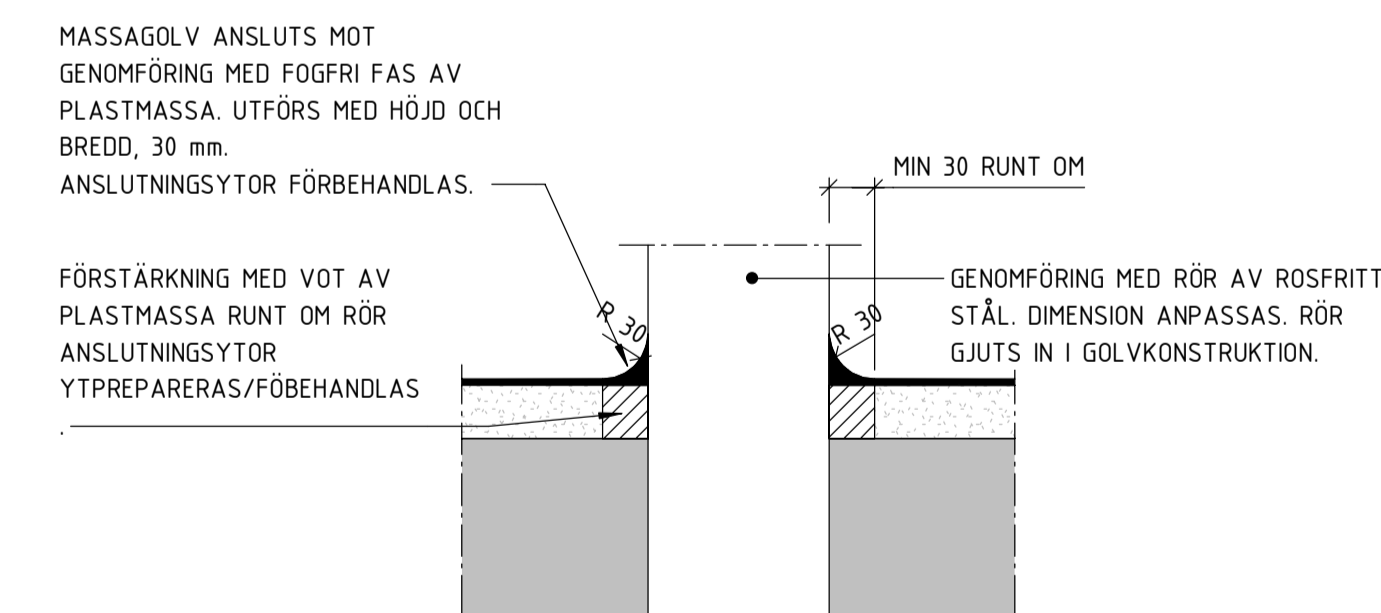
ÖVERGÅNG MELLAN MASSAGOLV OCH PLASTMATTA/KLINKER



YTTRE DÖRR, STORKÖK/VARUMOTTAGNING

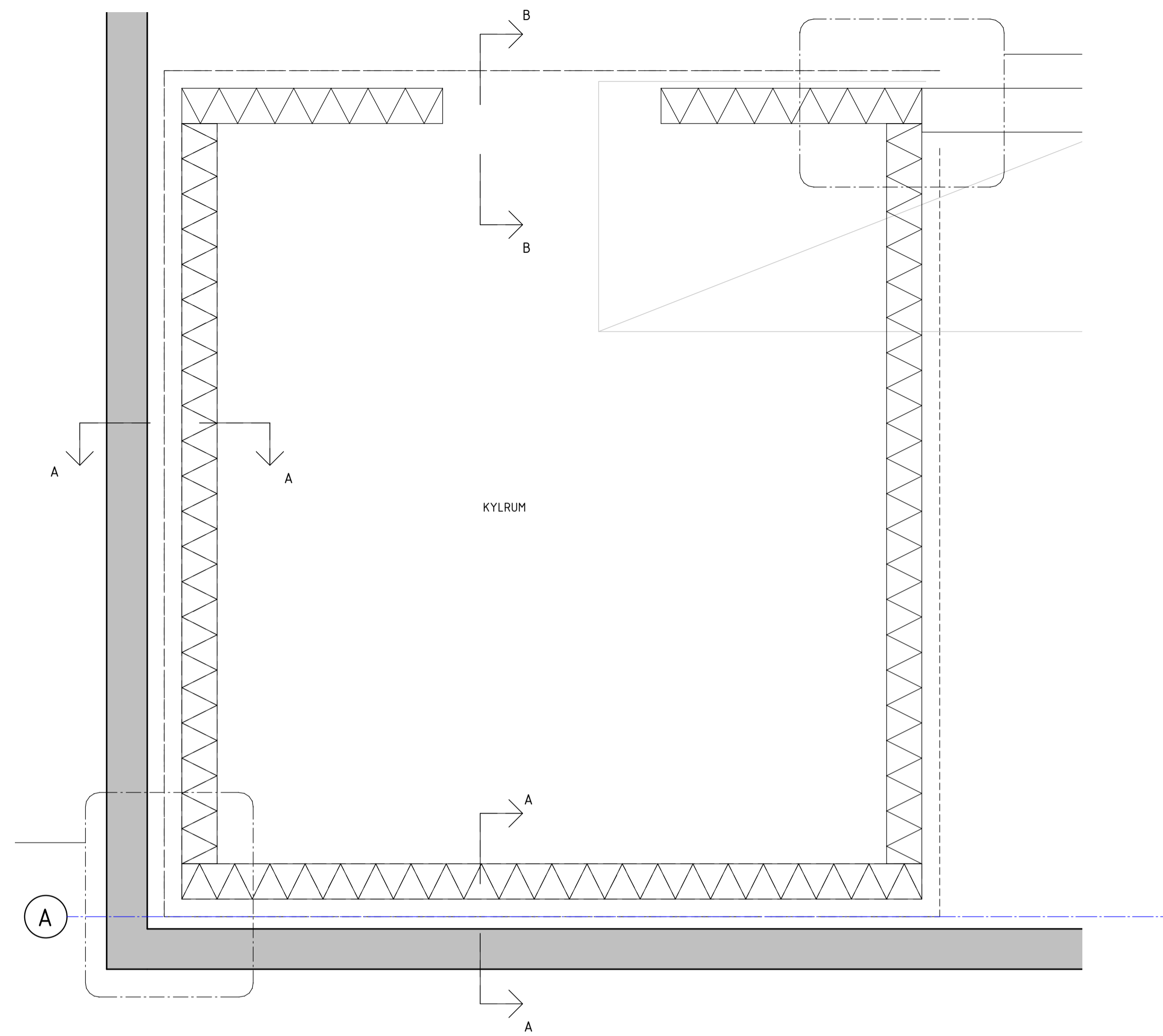


GOLVBRUNN MED FALL, STORKÖK

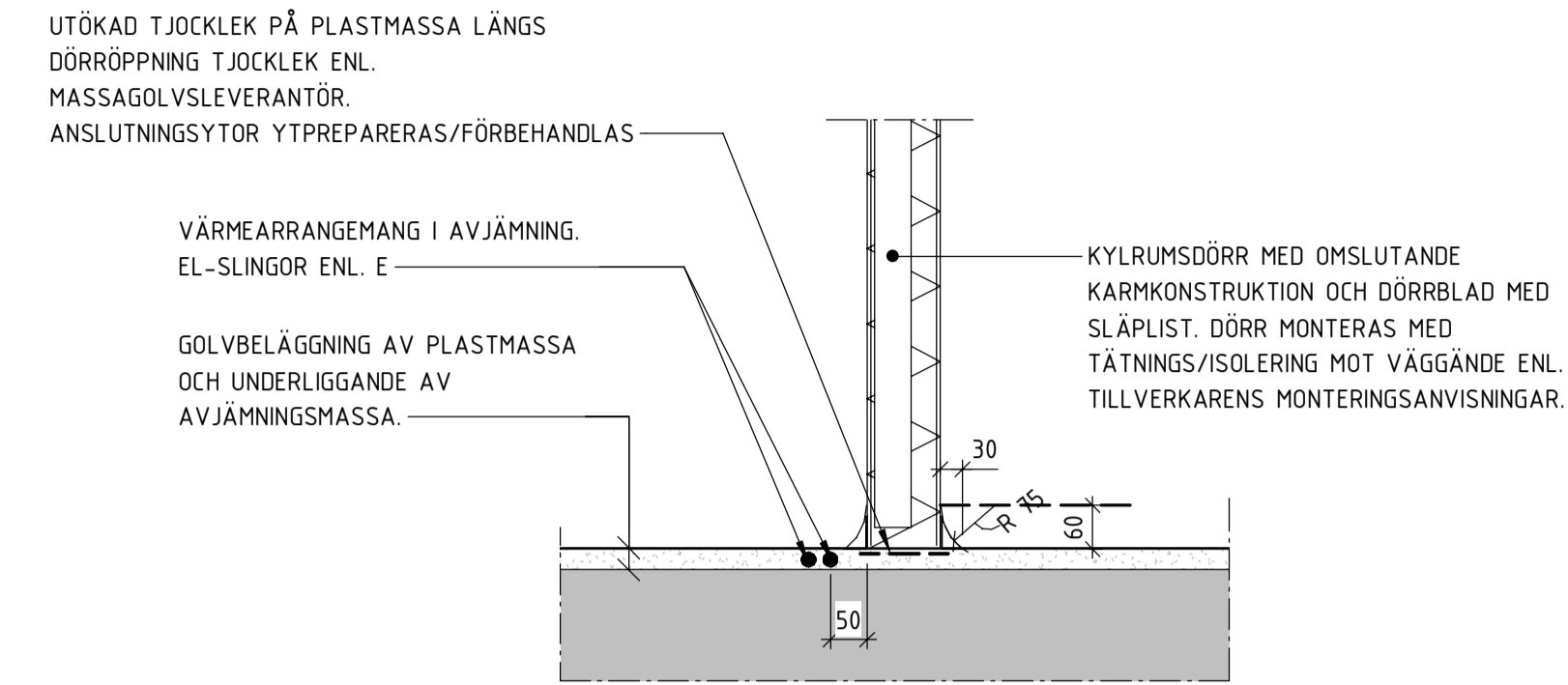


GENOMFÖRINGAR

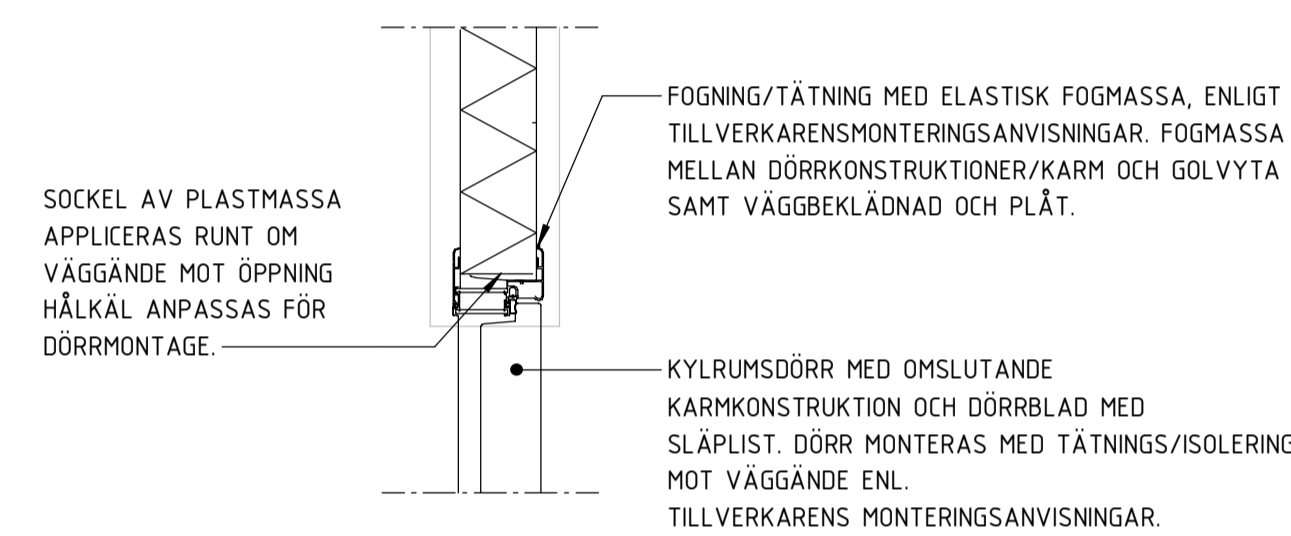




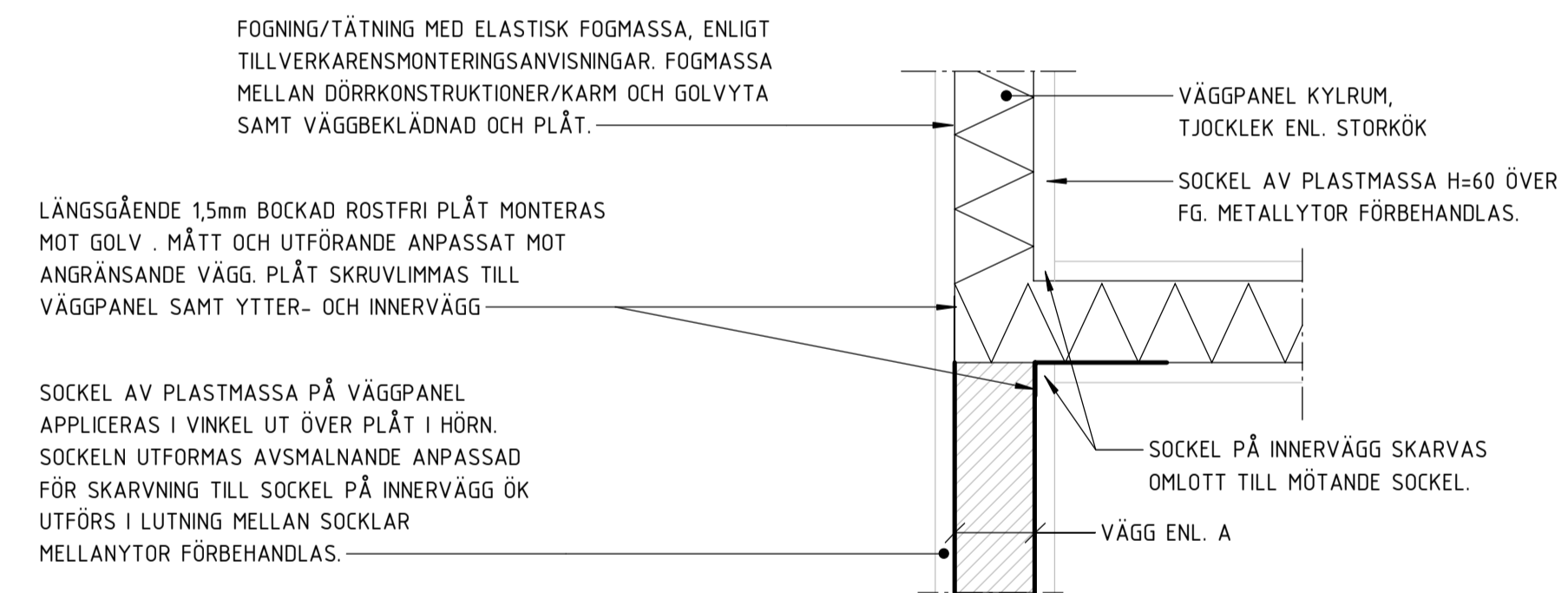
1 KYLRUM, PLAN 100 1 : 10



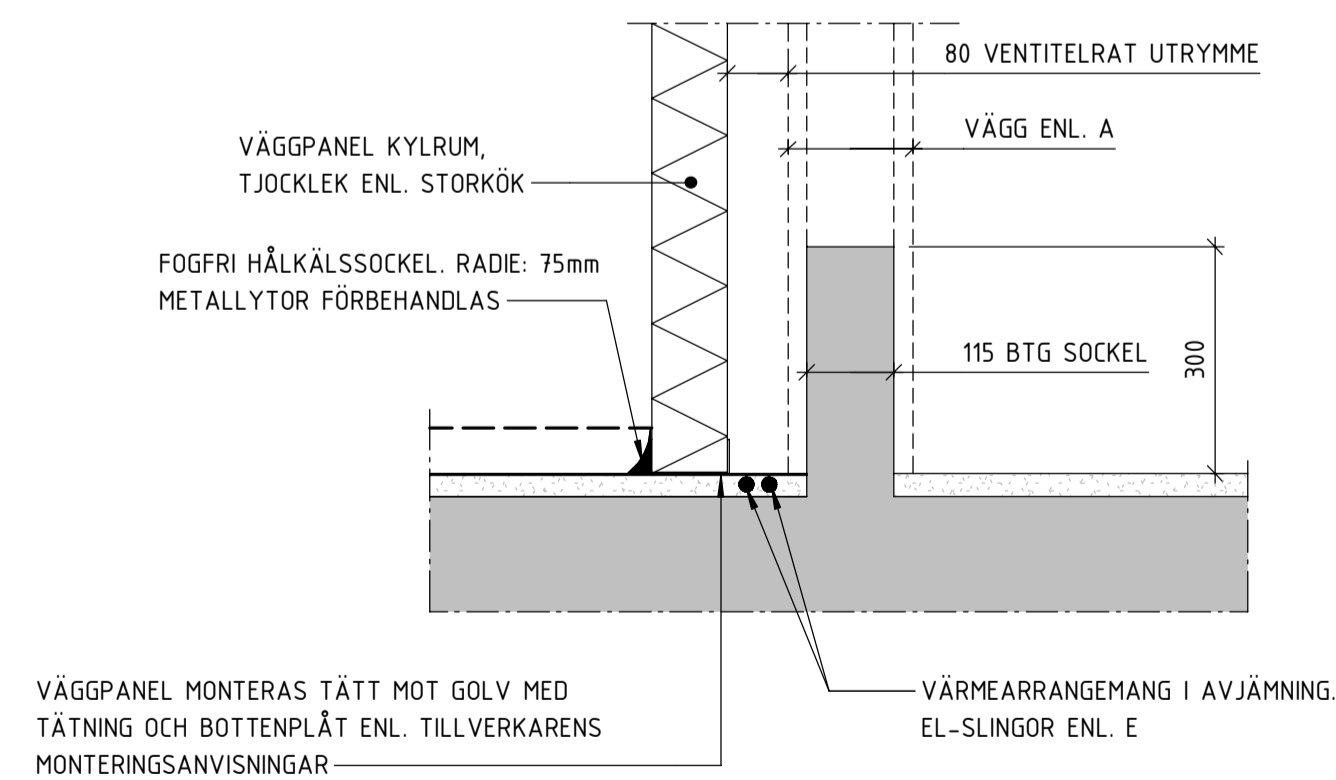
B. ANSLUTNING KYLRUMSDÖRR



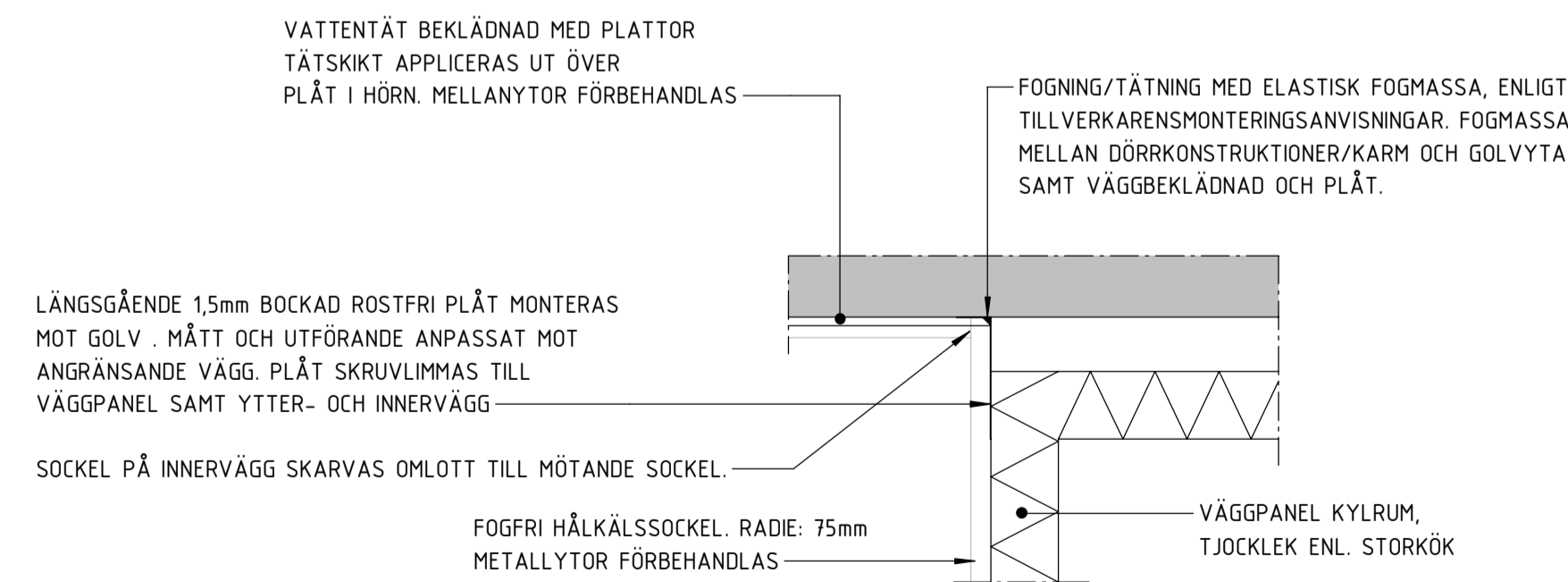
KYLUMSDÖRR



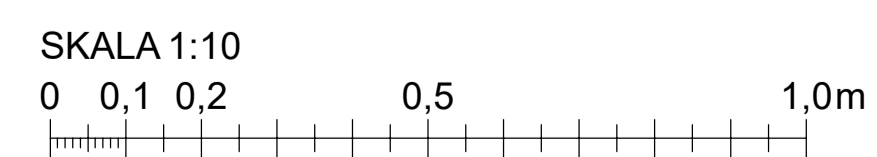
ANSLUTNING MOT IV

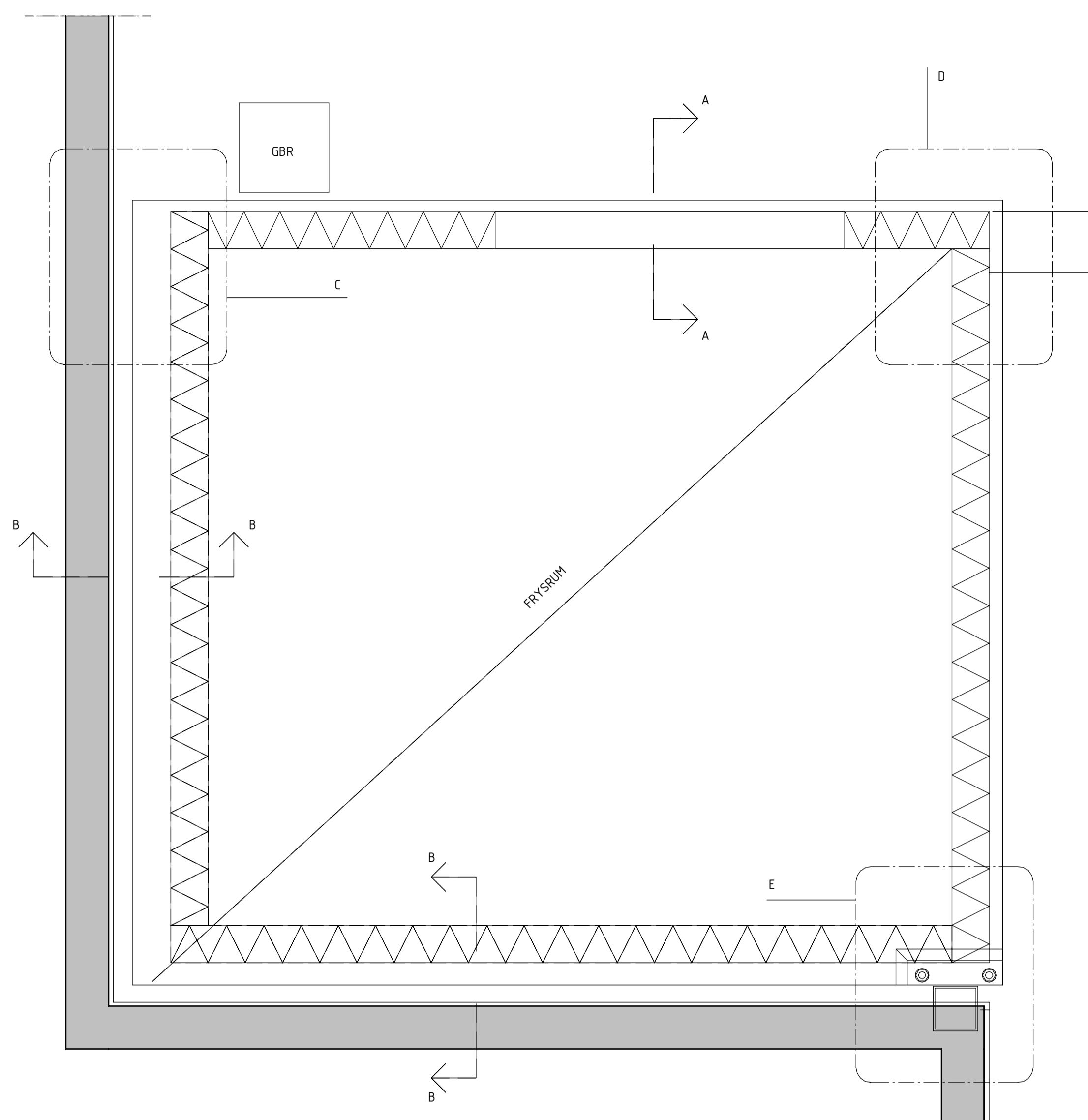


A. VENTILERAD SPALT MELLAN KYL- OCH IVVÄGGAR

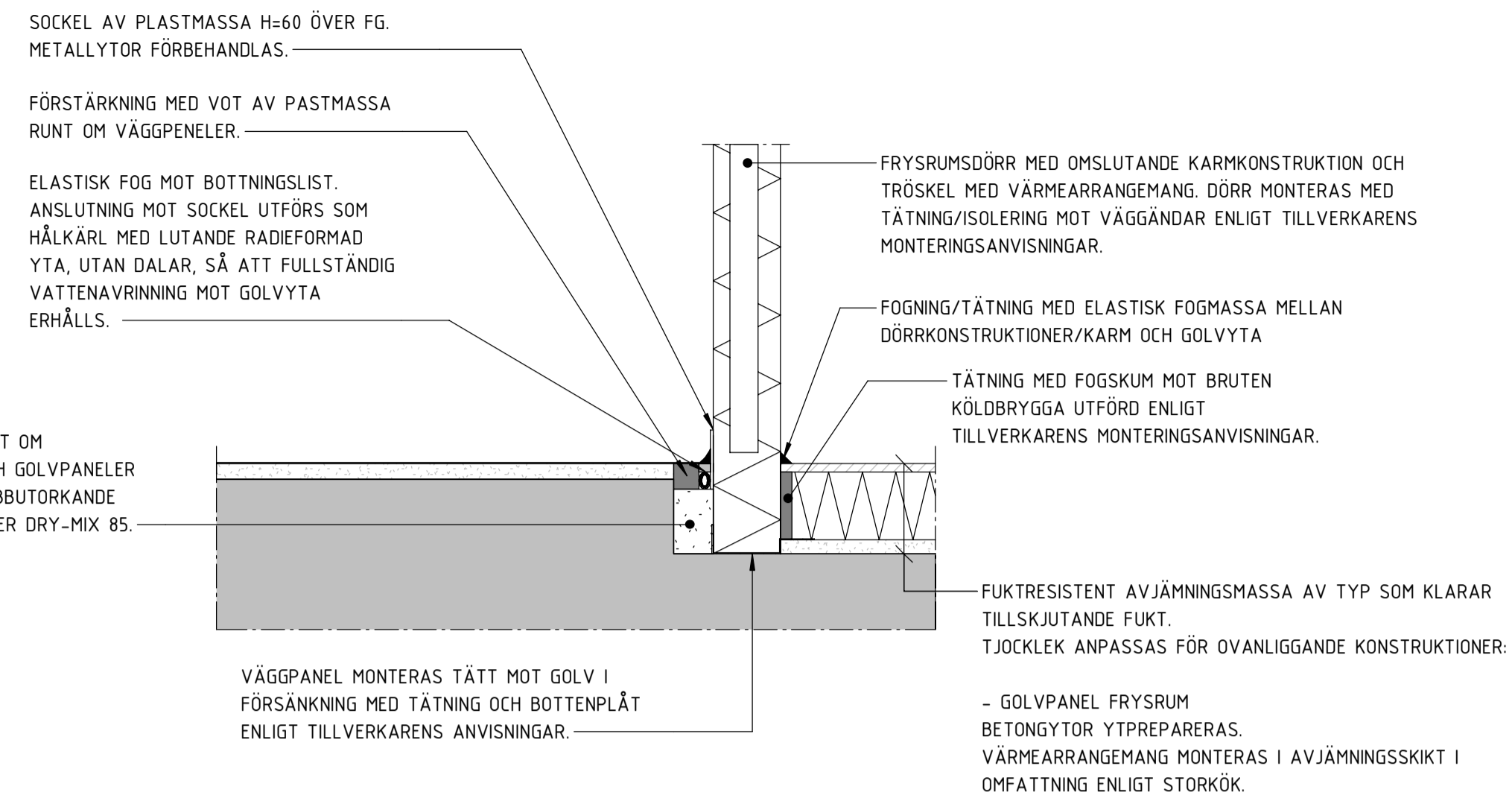


ANSLUTNING KYLRUM MOT IV

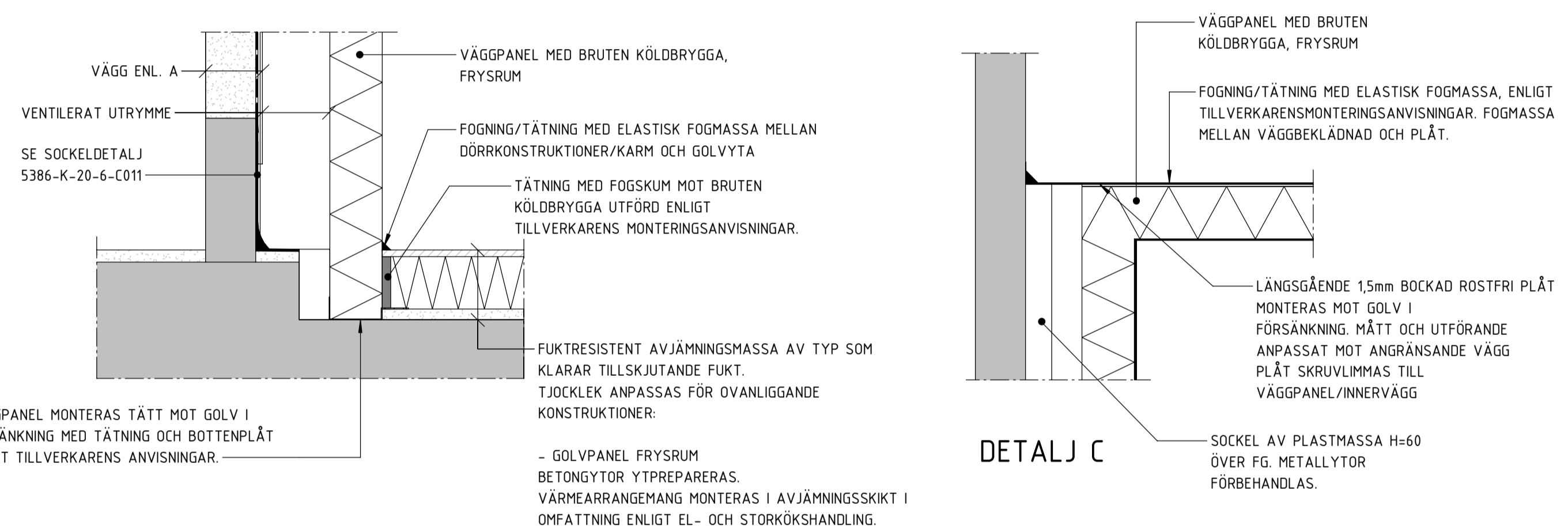




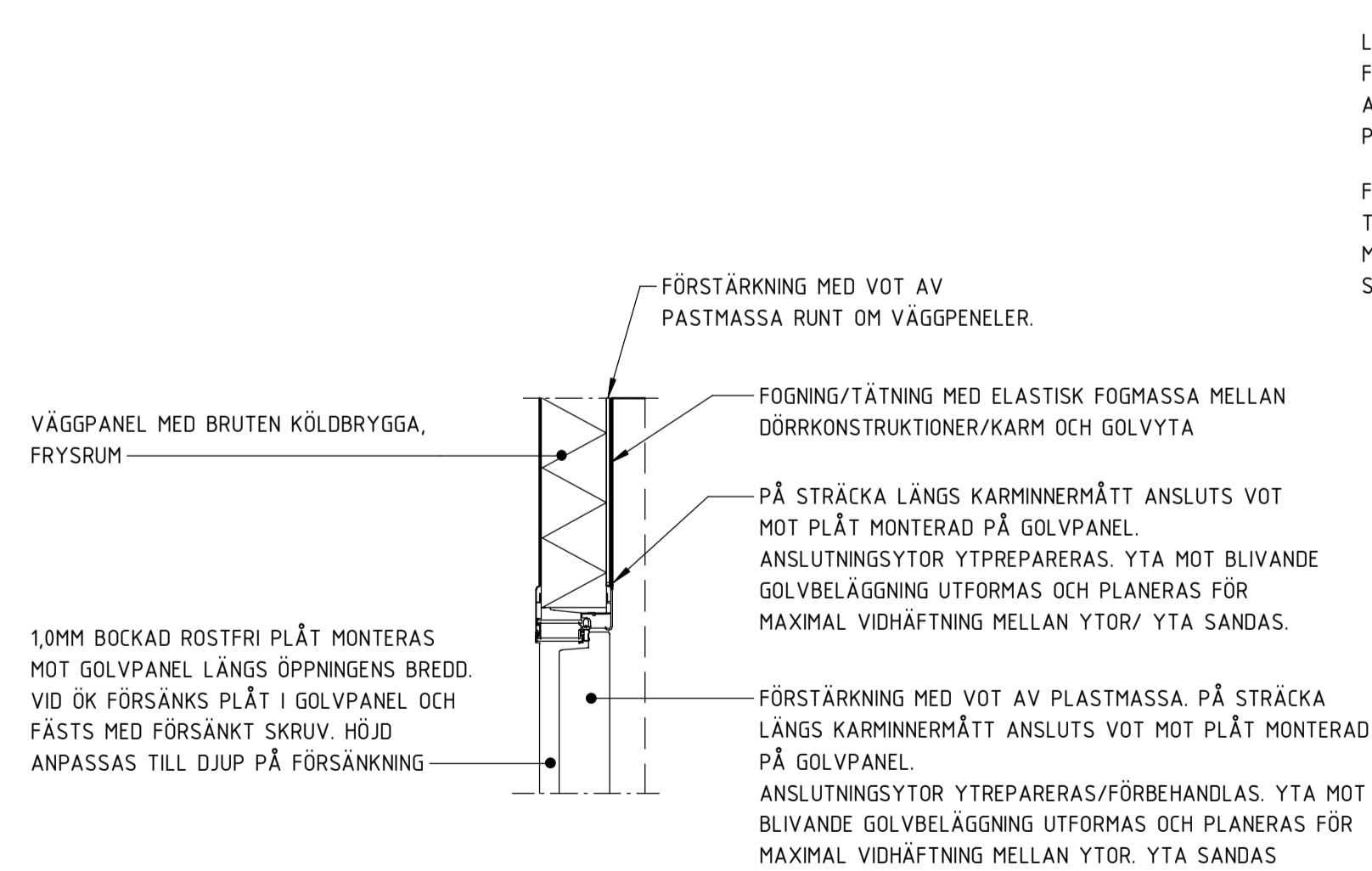
1 FRYSRUM, PLAN 100 1 : 10



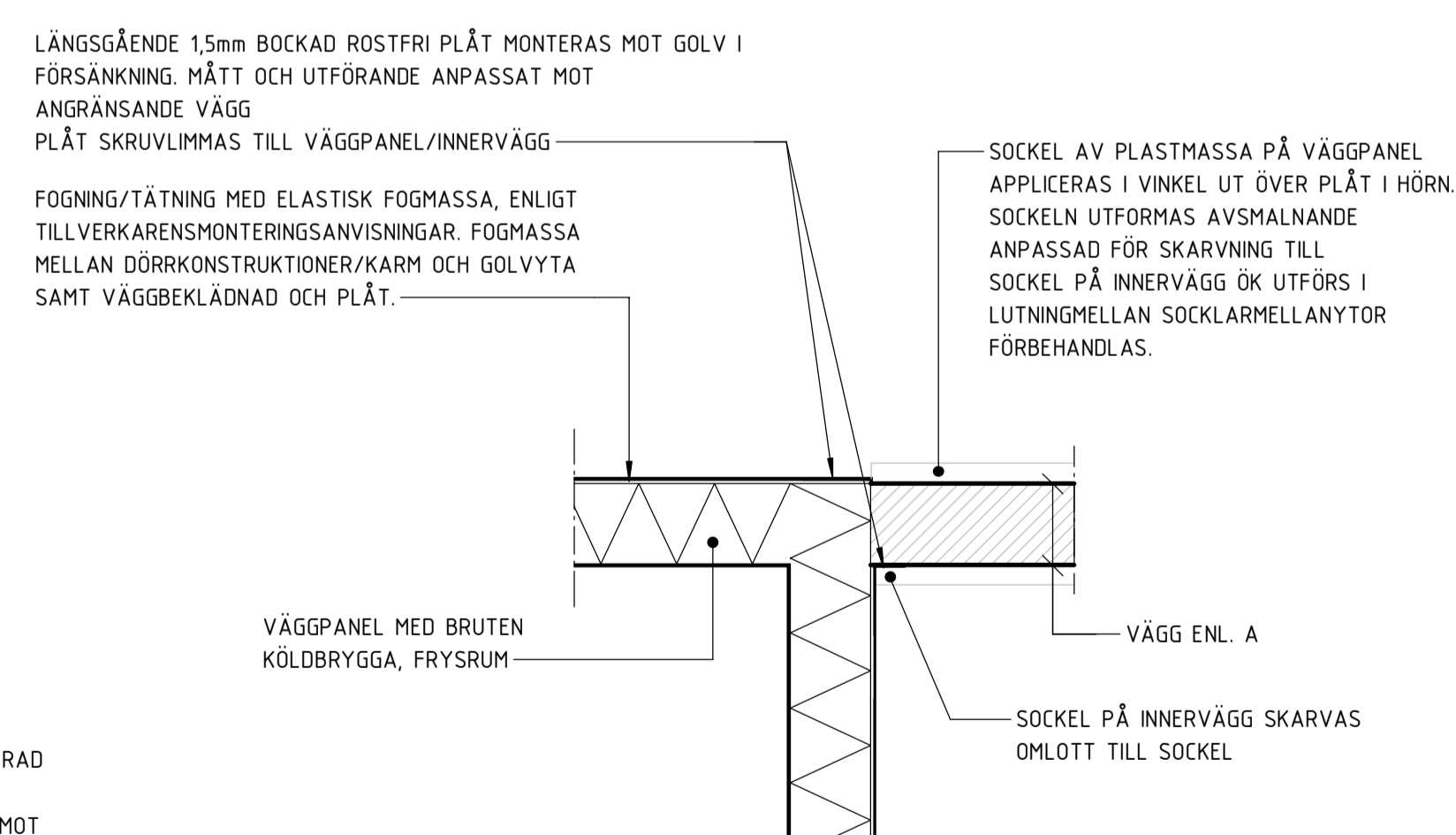
A. ANSLUTNING FRYSRUMSDÖRR



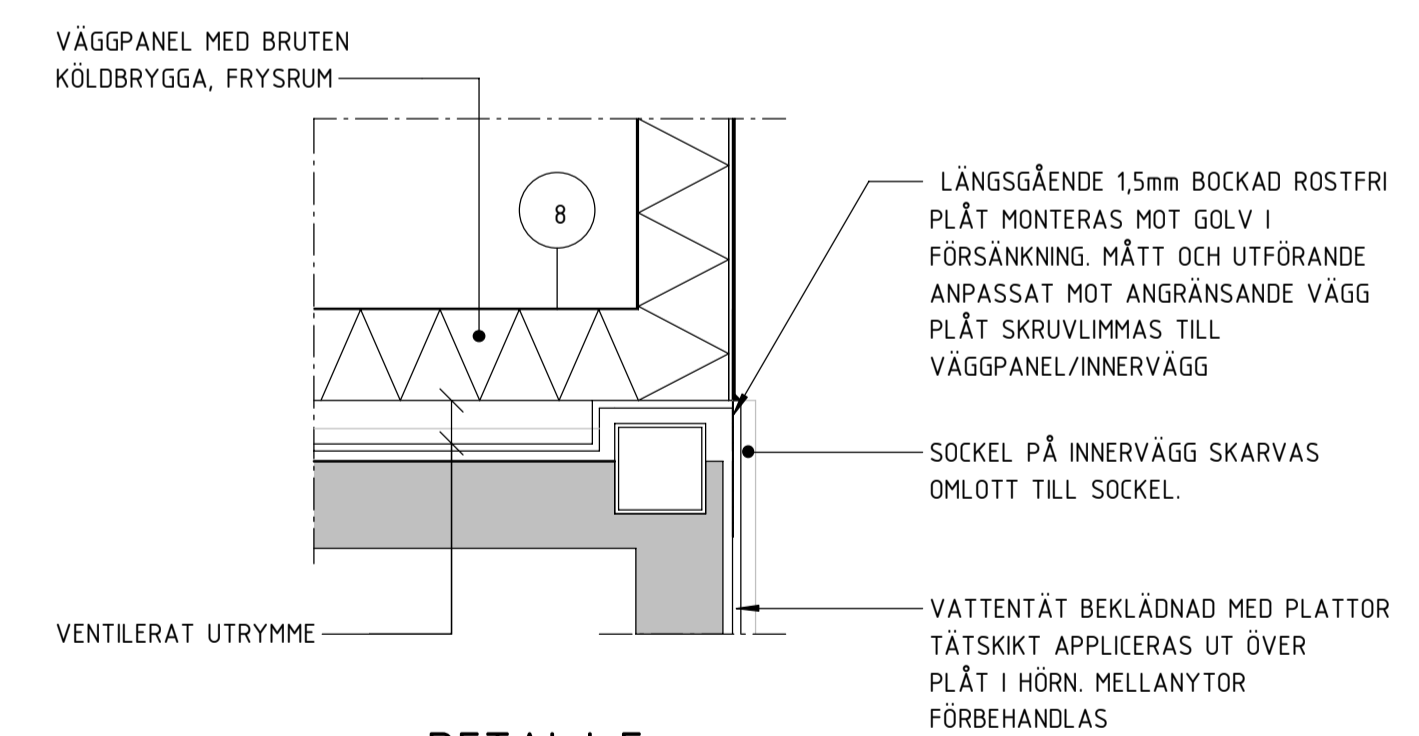
B. FRYSRUM LÄNGS IV



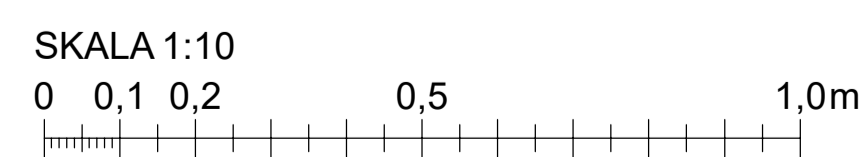
FRYSRUMSDÖRR



DETALJ D



DETALJ E



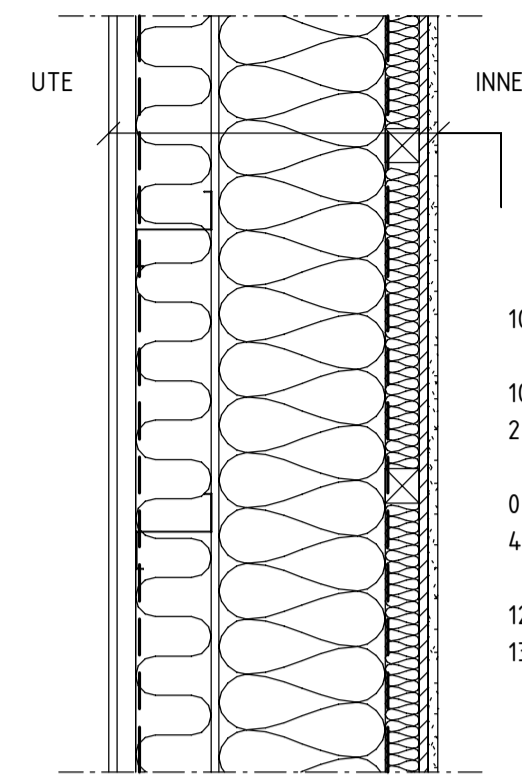
FÖRKLARINGAR

Koordinatsystem: SWREF 99 18 00
Höjdsystem: RH2000

BETECKNINGAR ENL. BYGGHANDLINGAR 90
ALLA MÅTT I [mm]

30 UTRYMME I GOLVKONSTRUKTION FÖR GOLVBELÄGGNING AV PLASTMASSA OCH UNDERLIGGANDE AV AVJÄMNINGSMASSA.

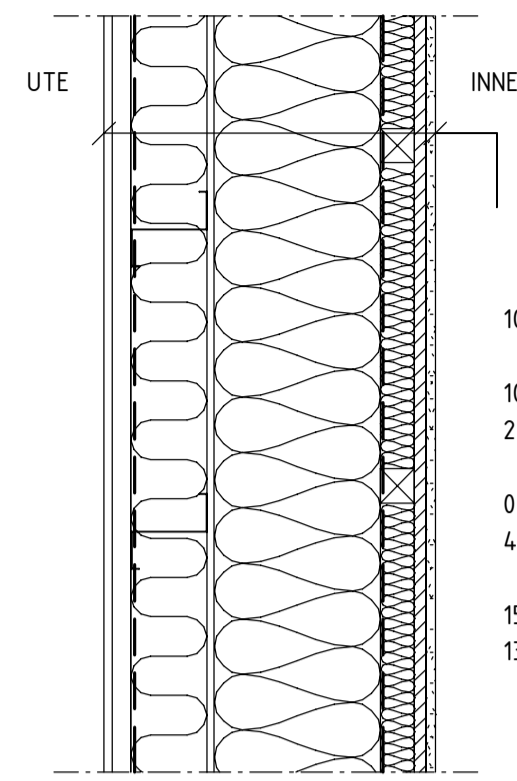
AVJÄMNINGSMASSA
SLITSKIKTSBELÄGGNING SOM UNDERLAG FÖR PLASTMASSAGOLV TYP
WEBER FLOOR 4602 INDUSTRY BASE EXTRA
MIN YDRAGHÅLLFASTHET: 1.5MPa
YTOR PÅ UNDERGOLV OCH AVJÄMNINGSMASSA
YTPREPARERAS INNAN
BELÄGGNINGAR APPLICERAS
MIN TJOCKLEK FÖR AVJÄMNINGSMASSA: 10mm



- FASADSKIVA ENLIGT A
- FASADLAKT ENLIGT A
- VINDSKYDDSDUK
- 100 Z-PROFIL s400
- + MINERALULLSKIVA
- 10 OORGANISK VINDSKIVA
- 220 STÅENDE REGLAR 45x220 s600
- + MINERALULL
- 0,2 PE-FOLIE
- 45 LIGGANDE REGALR 45x45 s450
- + MINERALULL
- 12 PLYWOOD
- 13 GIPS

YV01 - YTTERVÄGG

1 : 10

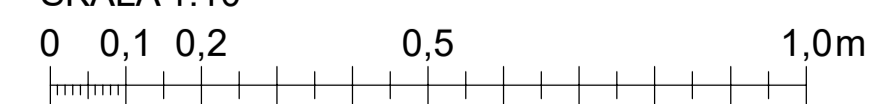


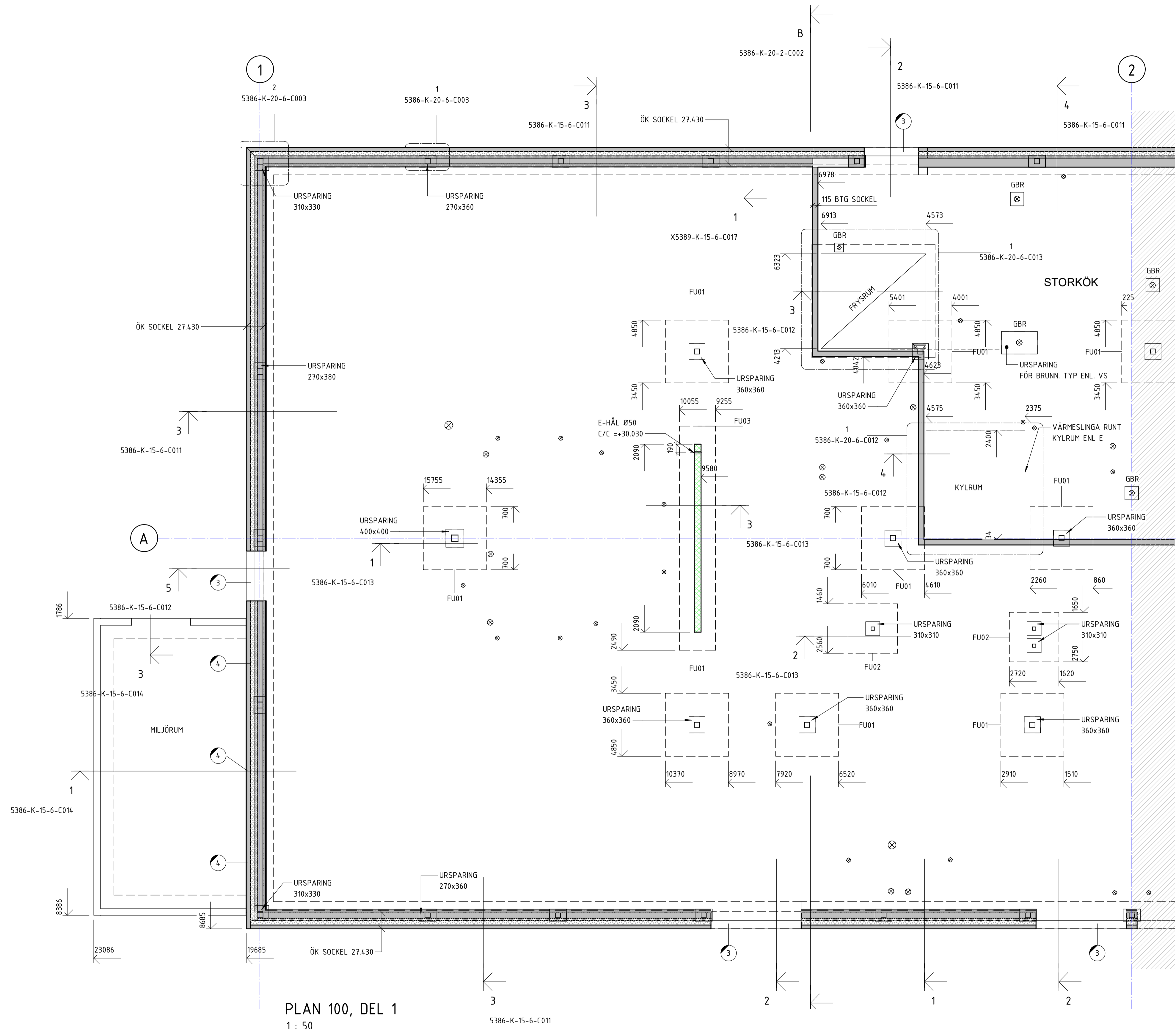
- FASADSKIVA ENLIGT A
- FASADLAKT ENLIGT A
- VINDSKYDDSDUK
- 100 Z-PROFIL s400
- + MINERALULLSKIVA
- 10 OORGANISK VINDSKIVA
- 220 STÅENDE REGLAR 45x220 s600
- + MINERALULL
- 0,2 PE-FOLIE
- 45 LIGGANDE REGALR 45x45 s450
- + MINERALULL
- 15 PLYWOOD
- 13 CEMENTBASERAD VÅTRUMSSKIVA
- YTSKIKT ENLIGT A

YV01a - YTTERVÄGG MOT STORKÖK

1 : 10

SKALA 1:10





PLAN 100, DEL 1
1 : 50



FÖRKLARINGAR

Koordinatsystem: SWEREF 99 18 00
Höjdsystem: RH2000

BETECKNINGAR ENL. BYGGHANDLINGAR 90
ALLA MÅTT I [mm]

GBR GOLVBRUNN ENL. VS
SBR SPÄRRBRUNN ENL. VS

INGJUTNINGSGODS

- ① FÄSTPLÅT ENL. KP
- ② DURKPLÅTSPROFIL TYP 2 FZV
- ③ L90x90x9
- ④ UPPLAG FÖR BETONGPLATTA ENL. 5386-K-15-6-C013. ANTAL ENL. PLAN 100
- ⊗ RÖRGENOMFÖRINGAR ENL. VS OCH E GENOMFÖRINGARNA UTFÖRS RADONSAKRA



MEDIA	
A	AVLUFT
F	FRÅNLUFT
T	TILLUFT
U	UTELUFT
O	ÖVERLUFT

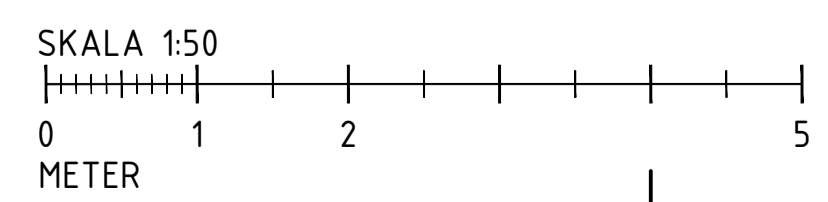
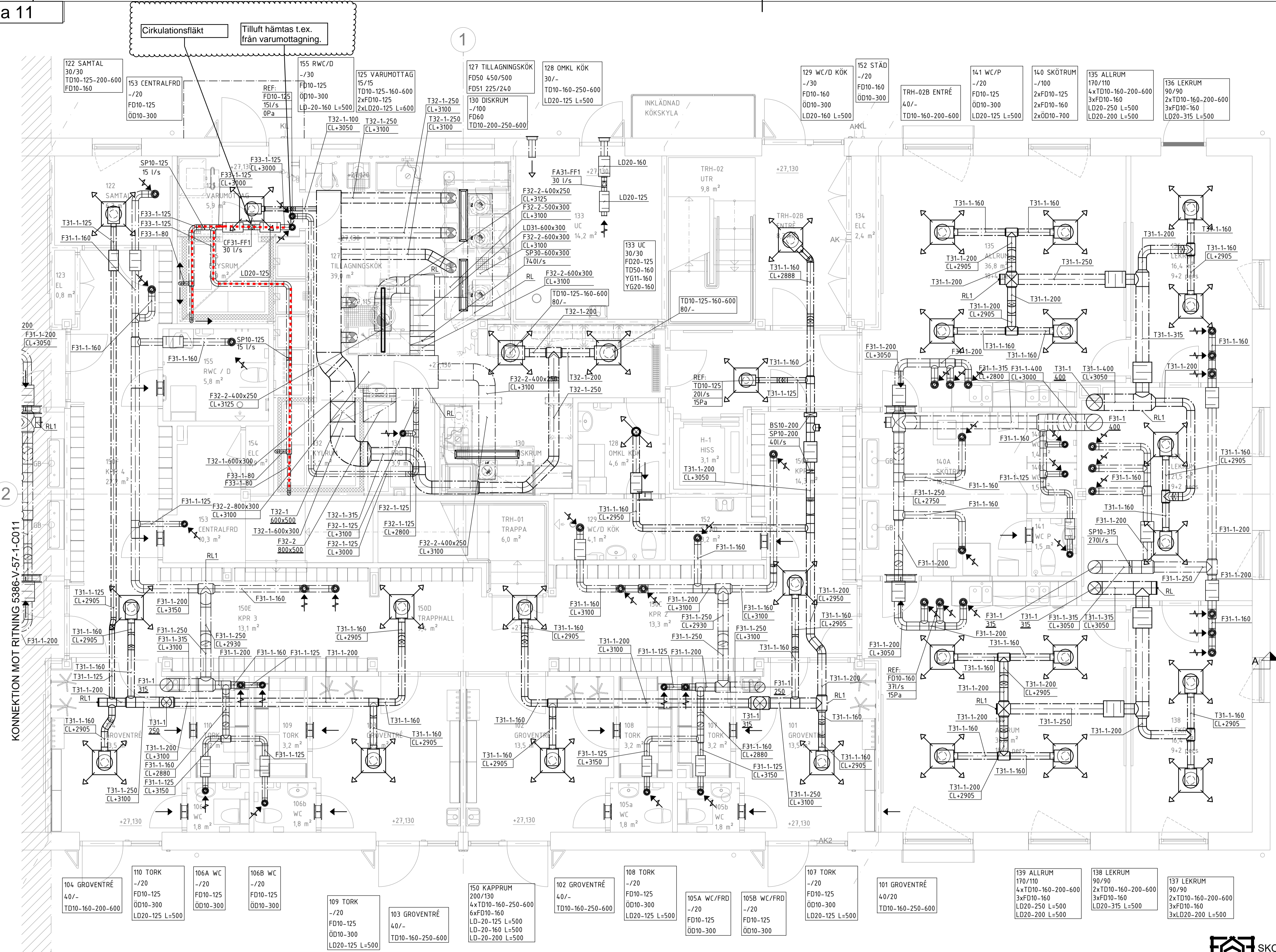
SYSTEM	
31	LUFTBEHANDLING LB31
	ALLMÄN
32	LUFTBEHANDLING LB32
	KÖK
33	FRÅNLUFT I UC OCH MILJÖHUS
34	CIRKULATION KYLRUMSVÄGGAR

MATERIAL	
1	VARMFÖRZINKAD STÅLPLÅT
2	KALLVALSD STÅLPLÅT

DIMENSION	
	16,4
	9+2

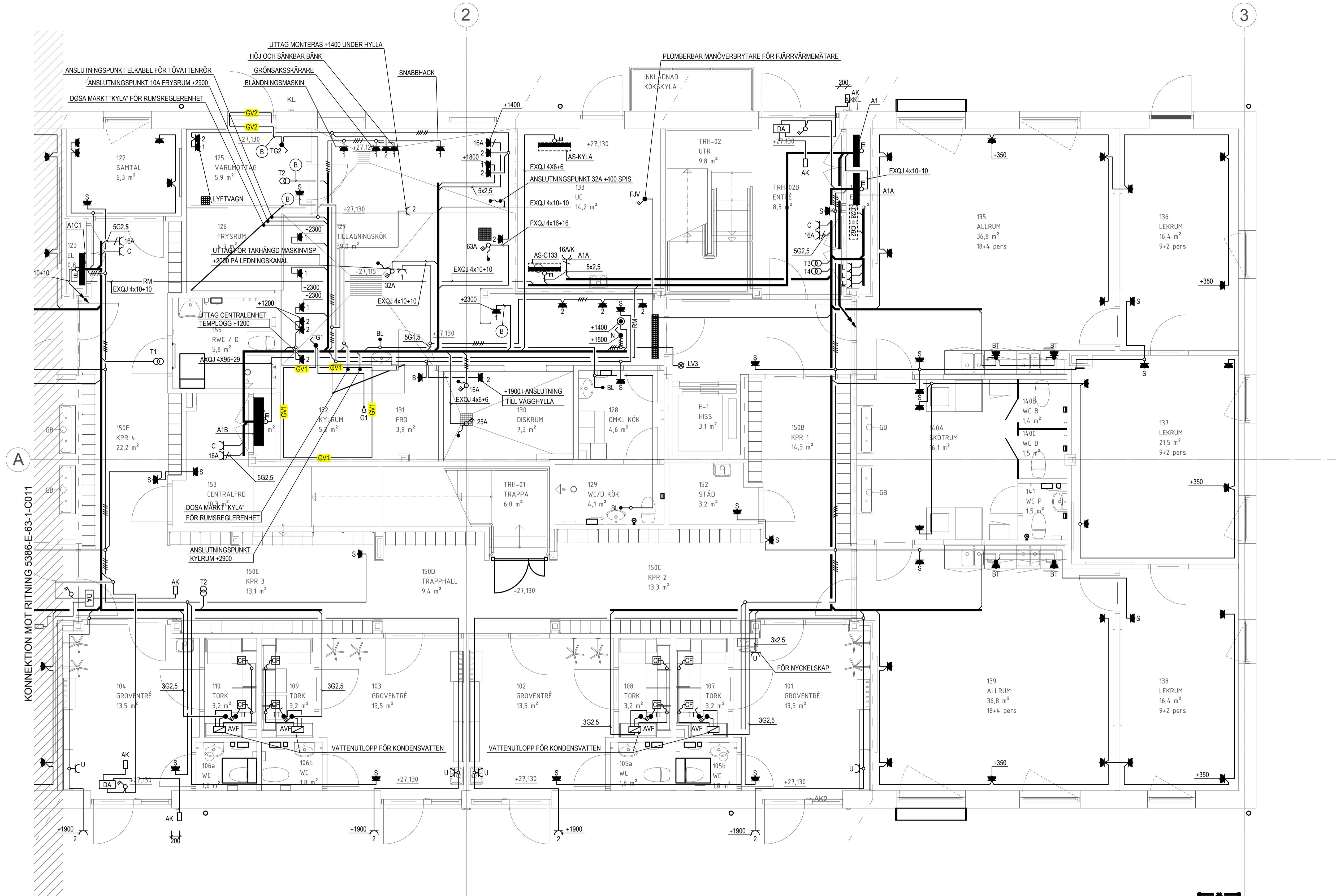
ISOLERING	
B2	UTV. BRANDISOLERING MINERALULL E160
B24	UTV. BRANDISOLERING MINERALULL E160 +ALU
V43	UTV. VÄRMEISOLERING 80 mm
L3	UTV. LJUDISOLERING 100 mm

LUFTFLÖDEN ANGES I l/s.
KANALDIMENSION SAMMA SOM DONANSLUTNING DÄR EJ ANNAT ANGES.
HÖJDER PÅ KANALER ANGES MED CENTRUM KANALI MM ÖVER FÄRDIGT GOLV.



2

3



KONNEKTION MOT RITNING 5386-E-63-1-C011

