

**FÖRKLARINGAR**  
 DENNA RITNING VISAR ÖVERGRIFANDE  
 LAYOUT PÅ KORGINREDNING.  
 RITNINGEN ANSLUTER TILL  
 PROJEKTERINGSANVISNING  
 TRANSPORTSYSTEM (HISSAR M.M.)

TILLVERKNINGSRITNING SKALL  
 UPPRÄTTAS AV HISSENTREPRENÖREN.  
 ENTREPRENÖRENS RITNING SKALL  
 ÖVERSENDAS TILL AV SISAB  
 SAMKÖPENS PERSON FÖR GRANSKNING.  
 GODKÄNNANDE FRÅN GRANSKNING  
 SKALL ERHÅLLAS INNAN TILLVERKNING  
 PÅBÖRJAS.

GODKÄNNANDE FRÅN SISAB ERHÅNTAR  
 EJ ENTREPRENÖREN ANSVARET.

HISSKORG SKALL UPPFYLLA  
 TRYCKTSKRÄVER:  
 - ÖSTRIK KLASS I (B-SI,DO)  
 - ÖSTRIK KLASS II (B-SI,DO)  
 - ÖSTRIK KLASS III (A2-SI,DO)  
 - ÖSTRIK KLASS IV (A2-SI,DO)  
 - ÖSTRIK KLASS V (A2-SI,DO)

**VÄGGAR**  
 STÅLPLÅT KLÄDD MED HÖGTRYCKSLAMINAT,  
 KULLÖR I SAMRÅD MED ARKITEKT OCH  
 BESTÄLLARE.

**GOLV**  
 SLITSTARK, GENOMFÄRDIG OCH  
 HELTÄCKANDE GUMMIMATTA. MÖT VÄGGAR  
 TÄTAS MED ELASTISK FÖGMASSA.

**TAK**  
 VITLACKERAD PLÅT.

**ÄMBÄRARLISTER**  
 PLANÄ ÄMBÄRARE I LUXUS EK, 60X16,  
 GENOMFÄRDIG, MONTERAS PÅ HÖJDER  
 200, 400 OCH 600 MM FRÅN KORGGOLV,  
 MÅTT TILL OCH ÄMBÄRARELIST.

**SOCKEL**  
 MATTBORSTAD ROSTFRI STÅLPLÅT.

**HANDELEDARE**  
 SLIPAT ROSTFRITT STÅL, DIAMETER  
 MIN. 30 MM, MAX 45 MM,  
 ÖVERKANT HANDELEDARE 900 MM  
 ÖVER KORGGOLV.

**SPEGL**  
 LAMINERAD SPEGL MONTERAS PÅ  
 BAKVÄGG, UNDERKANT 900 MM ÖVAN  
 GOLV. VID GENOMGÅNG ERSÄTTS  
 SPEGL MED BAKSPEGLAR.  
 MONTERADE ÖVAN DÖRRBLÅD PÅ  
 KORGEN BÅDA ÖPPNINGSSIDOR.  
 LUISRAMPER LÄNGDER ANPASSAS

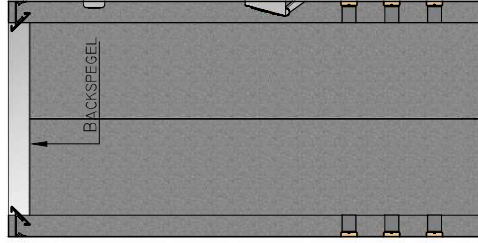
**BELYSNING**  
 BELYSNING SKA UTFÖRAS SOM INDIRREKT  
 BELYSNING VIA LUISRAMPER PÅ BÅDA SIDOR  
 AV KORGEN OCH UTFÖRS MED LED-  
 ARMATURER, VARVIT 30000K. VID GOLV  
 SKALL MINST 200 LUX MÄTAS. NÖDLJUS  
 PLACERAS ÖVAN KORGTABLÅ OCH SÅ  
 LUISRAMPER EJ DÖLJER LJUSET.  
 NÖDBELYSNING UTFÖRES MED LED.

**DEFLEKTOR**  
 UTFÖRES MED ROSTFRITT PLATTSTÅL, MIN  
 5 MM TJOCKT. SKRUVAR MONTERAS  
 FÖRSÄNKTA.

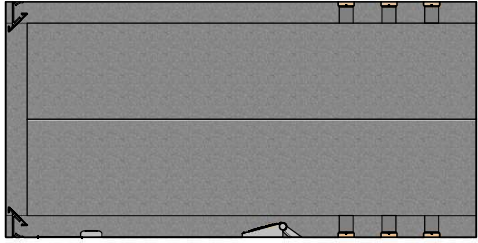


SKOLAFÄSTIGHETER  
 I STOCKHOLM AB

VID GENOMGÅNG

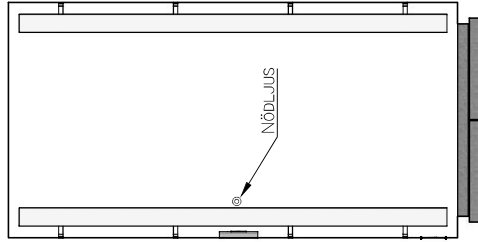


B - C



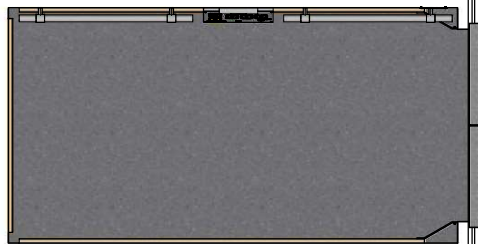
A - D

TAKVY



C

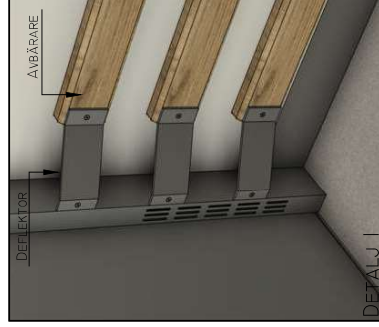
GOLVVY



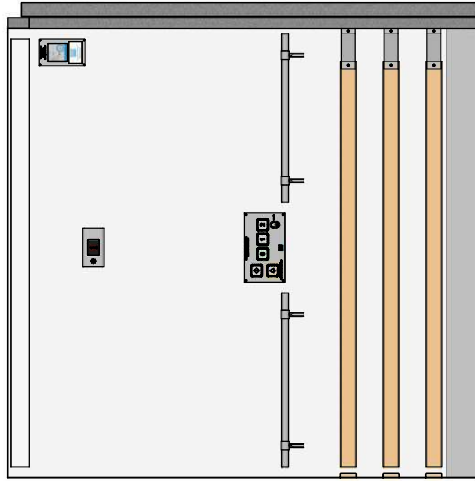
B

D

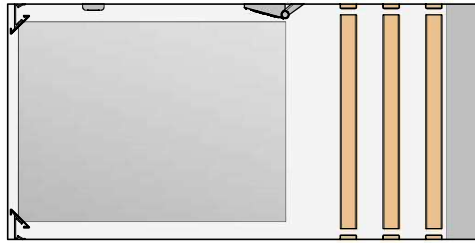
A



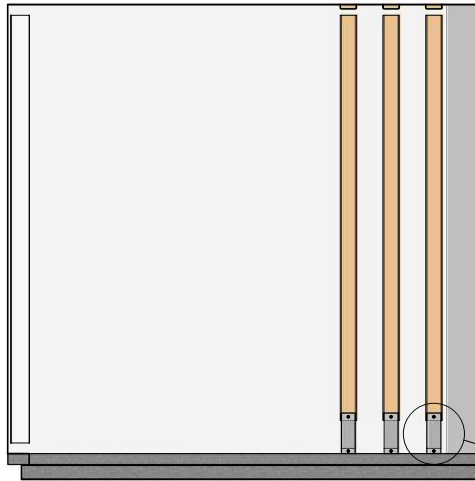
DETALJ I



C - D



B - C



A - B

DETALJ I

|                                    |                         |                                    |                       |                                    |                                    |
|------------------------------------|-------------------------|------------------------------------|-----------------------|------------------------------------|------------------------------------|
| LÄRSPRÅK LIG DESIGNER              |                         | BET                                | ÄNDRINGEN ANSER       | SIGA                               | DATUM                              |
| KORIN LERSTEN                      |                         |                                    |                       |                                    |                                    |
| FÄLL: VÄRMEISOLERAD TRÄSKIVELÅS    |                         | TL: 104213 23                      |                       |                                    |                                    |
| PROJEKTERINGSANVISNING             |                         |                                    |                       |                                    |                                    |
| TRANSPORTSYSTEM (HISSAR M.M.)      |                         |                                    |                       |                                    |                                    |
| LAYOUT KORGINREDNING               |                         |                                    |                       |                                    |                                    |
| HISS 100X2100                      |                         |                                    |                       |                                    |                                    |
| SKALA 1:05 (A3)                    |                         |                                    |                       |                                    |                                    |
| UTFÄRMARE                          | UTFÄRMARENS FÖRTECKNING | REVISOR                            | REVISORNS FÖRTECKNING | BYGGNADENS FÖRTECKNING             | BYGGNADENS FÖRTECKNING             |
| UTFÄRMARE: JM                      |                         | REVISOR: JM                        |                       | BYGGNADENS FÖRTECKNING: 100X-05-09 | BYGGNADENS FÖRTECKNING: 100X-05-09 |
| REVISOR: JM                        |                         | REVISOR: JM                        |                       |                                    |                                    |
| BYGGNADENS FÖRTECKNING: 100X-05-09 |                         | BYGGNADENS FÖRTECKNING: 100X-05-09 |                       |                                    |                                    |

**FÖRKLARINGAR**  
 DENNA RITNING VISAR ÖVERGIPFANDE  
 LAYOUT PÅ KORGINREDDNING.  
 RITNINGEN ANSLUTER TILL  
 PROJEKTERINGSANSÖSNING  
 TRANSPORTSYSTEM (HISSAR M.P.)

TILLVERKNINGSRITNING SKALL  
 UPPRÄTTAS AV HISSENTREPRENÖREN.  
 ENTREPRENÖRENS RITNING SKALL  
 ÖVERSENAS TILL AV SISAB  
 SAMKÖNINGSPERSON FÖR GRANSKNING.  
 GODKÄMNANDE FRÅN GRANSKNING  
 SKALL ERHÅLLAS INNAN TILLVERKNING  
 PÅBÖRJAS.

GODKÄMNANDE FRÅN SISAB FRÅNTAR  
 EJ ENTREPRENÖREN ANSVARET.

HISSKORG SKALL UPPFYLLA  
 FÖRSTÄRKNINGSBÄRARE  
 - ÖPNINGSKLASS 1 (B-SLID) -  
 ÖPNINGSKLASS 2 (B-SLID) -  
 ÖPNINGSKLASS 3 (B-SLID) -  
 ÖPNINGSKLASS 4 (B-SLID) -

**VÄGGAR**  
 STÅLPLÅT KLÄDD MED HÖGTRYCKSLAMINAT,  
 KULLÖR I SAMRÅD MED ARKITEKT OCH  
 BESTÄLLARE.

**GOLV**  
 SLUTSTARK, GENOMFÄRGAD OCH  
 HELTÄCKANDE GUMMIMATTA. MÖT VÄGGAR  
 TÄTAS MED ELASTISK FÖRMASSA.

**TAK**  
 VITLACKERAD PLÅT.

**ÄMBÄRARLISTER**  
 RÅNNA ÄMBÄRARBE I Ljus EK 60X15,  
 GENGÅNG ÄNDAR, MONTERAS PÅ HÖJDEN  
 200, 100 OCH 600 MM FRÅN KORSGOLV,  
 MÅTT TILL OG ÄMBÄRARLIST.

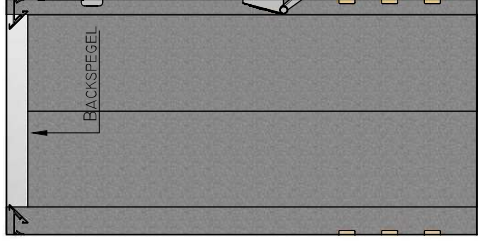
**SOCKEL**  
 MATTBORSTAD ROSTFRI STÅLPLÅT.

**HANDLEDARE**  
 SLIPAT ROSTFRI STÅL, DIAMETER MIN.  
 30 MM, MAX 45 MM.  
 ÖVERKANT HANDLEDARE 900 MM ÖVER  
 KORSGOLV.

**SPEGEL**  
 LAMINERAD SPEGEL MONTERAS PÅ  
 BAKVÄGG, UNDERKANT 900 MM ÖVAN  
 GOLV. VID GENOMGÅNG ERSÄTTIS SPEGEL  
 MED BAKSPEGLAR, MONTERADE ÖVAN  
 DÖRREGLAD PÅ KORGENS BÅDA  
 ÖPNINGSSIDOR. LJSRAMPRESS LÅNGDER  
 ANPASSAS EFTER SPEGELNS VINKEL.

**BELYSNING**  
 BELYSNING SKA UTFÖRAS SOM INDIRREKT  
 BELYSNING VIA LJSRAMPER PÅ BÅDA SIDOR  
 AV KORG OCH UTFÖRS MED LED-  
 ARMATURER, VARMTVIT 3000K. VID GOLV  
 SKALL MINST 200 LUX MÄTAS. NÖDLJUS  
 PLACERAS ÖVAN KORGTABLÅ OCH SÅ  
 LJSRAMPER EJ DÖLJER LJUSET.  
 NÖDBELYSNING UTFÖRES MED LED.

VID GENOMGÅNG

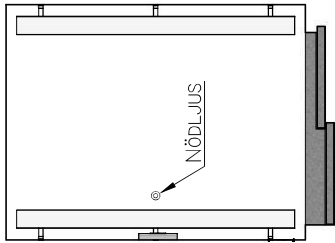


B - C



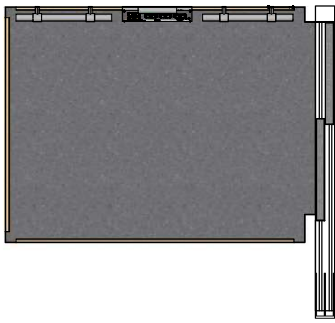
A - D

TAKVY



C

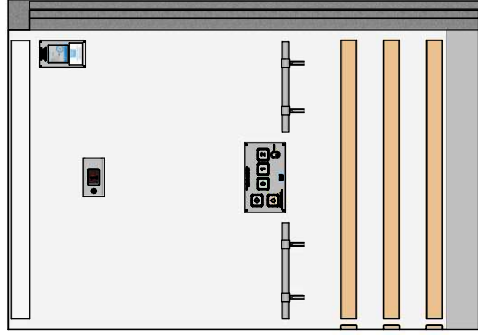
GOLVVY



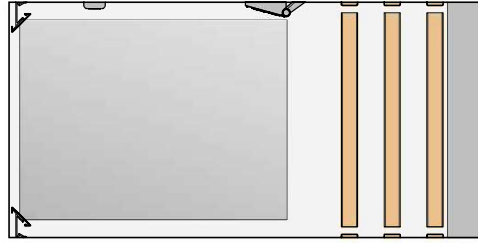
B

D

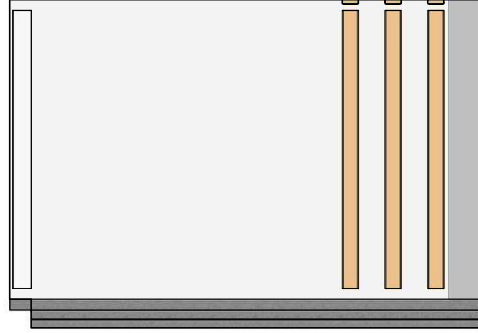
A



C - D



B - C



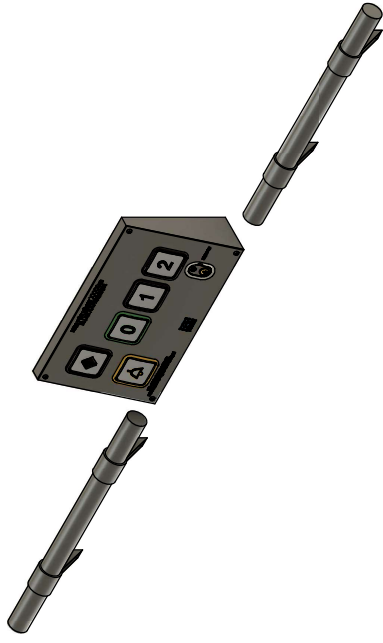
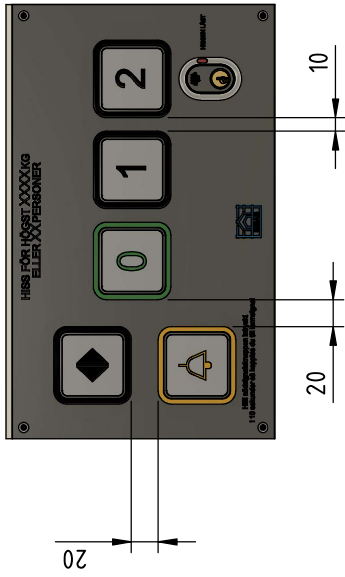
A - B



SKOLAFÄSTIGHETER  
 I STOCKHOLM AB

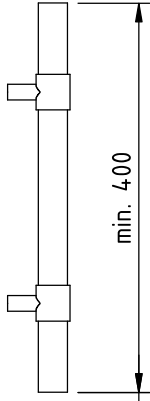
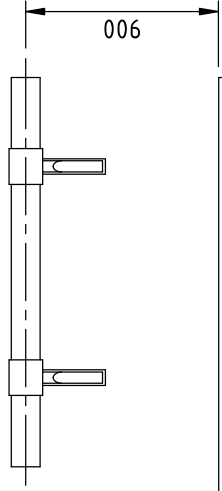
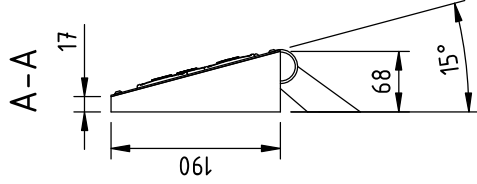
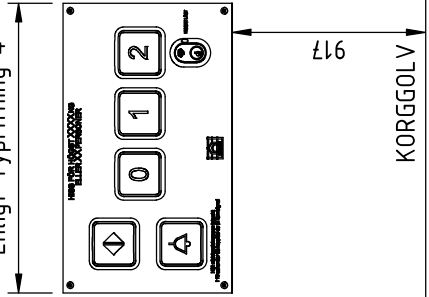
| URSÄPRLINGIG DESIGNER                   | BET                          | ANDRAGEN ANSER          | SIGA                    | DATUM      |
|---|------------------------------|-------------------------|-------------------------|------------|
| KRISTIN LERSTEN                         |                              |                         |                         | 2012-07-27 |
| PROJEKTERINGSANSÖSNING                  |                              |                         |                         |            |
| TRANSPORTSYSTEM (HISSAR M.P.)           |                              |                         |                         |            |
| LAYOUT KORGINREDDNING                   |                              |                         |                         |            |
| HISS 1000X1000                          |                              |                         |                         |            |
| HISSENER I A, B, C, D                   |                              |                         |                         |            |
| HISSENER I A, B, C, D                   |                              |                         |                         |            |
| HISSENER I A, B, C, D                   |                              |                         |                         |            |
| HISSENER I A, B, C, D                   |                              |                         |                         |            |
| HISSENER I A, B, C, D                   |                              |                         |                         |            |
| HISSENER I A, B, C, D                   |                              |                         |                         |            |
| UTFÖRNINGEN AV<br>HISSENER I A, B, C, D | MAKERIGTIDIG<br>KONSTRUKTION | SKEDS<br>KONSTRUKTION   | SKALA 1:100 (A3)        | BET        |
| REVISOR<br>M.S. 2009-09                 | REVISOR<br>M.S. 2009-09      | REVISOR<br>M.S. 2009-09 | REVISOR<br>M.S. 2009-09 | BET        |
|   |                              |                         |                         | A          |
|   |                              |                         |                         | A          |

# EJ SKALENLIG RITNING



A

Enligt Typritning 4



min. 400

50

**FÖRKLARINGAR**  
DENNA RITNING ANSLUTER TILL  
PROJEKTERINGSANVISNING  
TRANSPORTSYSTEM (HISSAR M.M.) OCH  
VISAR SISAB 'S LAYOUT OCH DESIGN  
AV KORGTABLÅ.

TILLVERKNINGSRITNING SKALL  
UPPRÄTTAS AV HE. ENTREPRENÖRENS  
RITNING SKALL ÖVERSÄNDAS TILL AV  
SISAB SAKKUNNIG PERSONAL, FÖR  
GRANSKNING OCH GODKÄNNANDE INNAN  
TILLVERKNING PÅBÖRJAS.  
GODKÄNNANDE FRÅN SISAB FRÅNTAR  
EJ ENTREPRENÖREN ANSVARET.

**MATERIAL**  
PUPLET, LOCK, SKRUV OCH HANDELDARE  
UTFÖRS MED ROSTFRITT STÅL.

**GRÄVYR**  
GRÄVYR UTFÖRS MED TYPSNITT ARIAL.  
FÄRGFYLNING UTFÖRES:

LASTTEXT: VIT  
HISSEN LÅST: VIT  
LARMTEXT: VIT  
LOGOTYP: BLÅ (RAL 5015)

**MANÖVERDON**  
ENLIGT SS EN 81-70:2018, ANNEX B  
SAMT SS EN 81-71 KATEGORI I.  
TRYCKKNAPPAR UTFÖRES MED UPPHÖJDA  
RELIEF SYMBOLER SOM ÄR STORA TYDLIGA  
OCH I LJUS KONTRAST. PLAN O, SKALL  
VARA ENTREMARKERAD MED FÖRHÖJD GRÖN  
RAM. NYCKELSTRÖMSTÄLLARE SKALL VARA  
ANPASSAD FÖR SKANDINAVISK  
OVALCYLINDER, SAMT UTFÖRAS MED RÖD  
LED-INDIKERING VID AKTIVERAT LÄGE.

**SKRUV**  
SYNLIGA SKRUVAR SKALL VARA  
UTFÖRDA MED S.K. SÄKERHETSSKRUV.



|                  |                               |                 |            |            |
|------------------|-------------------------------|-----------------|------------|------------|
| PROJEKTORISERARE | BYTT                          | ANDRINGS RÅDGER | SIGN       | DATE/TID   |
| DESIGNER/REVISÖR | PROJEKTERINGSANVISNING        |                 |            |            |
| H. RALLINEN/AB   | TRANSPORTSYSTEM (HISSAR M.M.) |                 |            |            |
| TITEL            |                               |                 |            |            |
|                  |                               |                 |            |            |
|                  |                               |                 |            |            |
|                  |                               |                 |            |            |
|                  |                               |                 |            |            |
| PRODUKTANSVARIG  | FÖRGTABLÅ I                   |                 |            |            |
| REVISÖR          | SÄKERHETSSKRUV                |                 |            |            |
| PROJEKTLEDARE    | SÄKERHETSSKRUV                |                 |            |            |
| UTBILDNINGSPÅR   | SKOLEN                        |                 |            |            |
| 2022-05-29       | PROJEKTID                     | PROJEKTSÄK      | PROJEKTSÄK | PROJEKTSÄK |
|                  |                               |                 |            |            |

min. 400

50

min. 400

A-A

min. 400

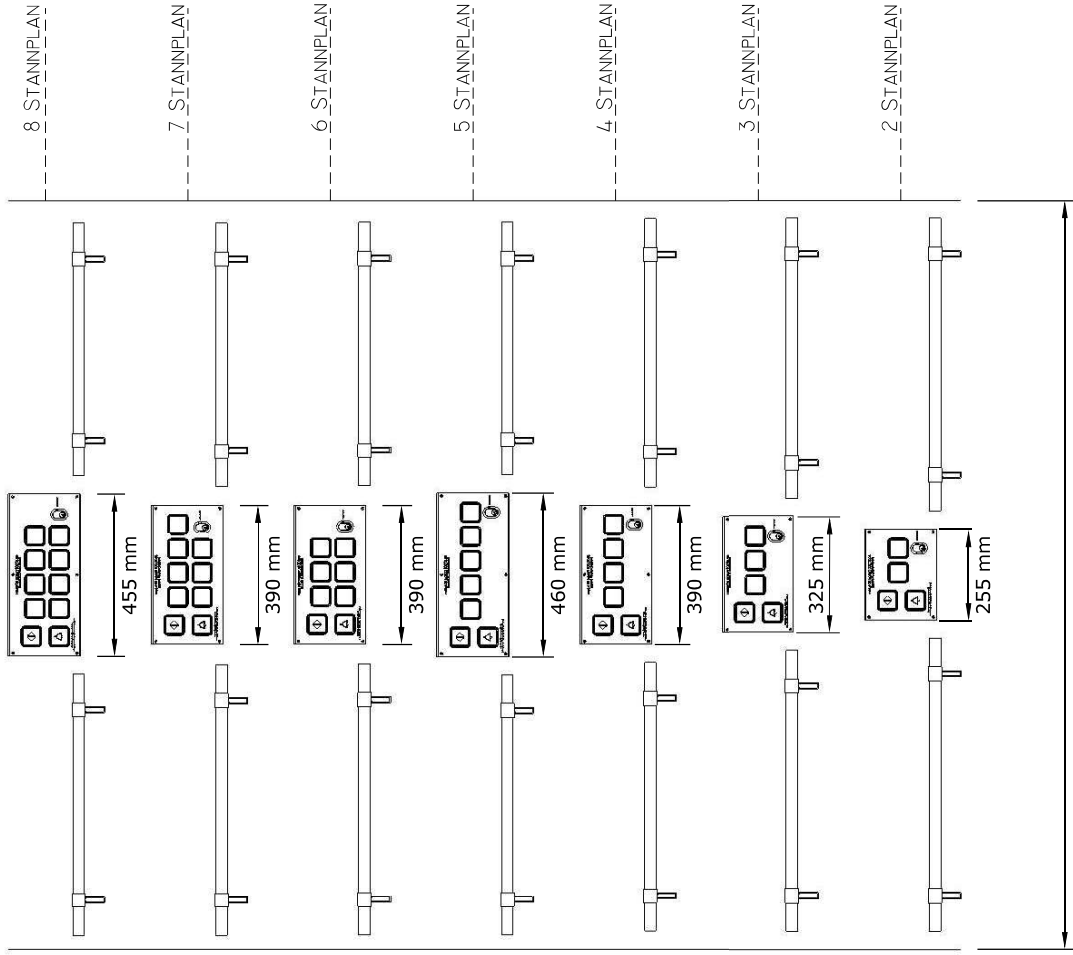
8

**FÖRKLARINGAR**  
 DENNA RITNING VISAR ÖVERGIPANDE LAYOUT PÅ DESTINATIONSTABLÅ, VID OLIKA ANTAL STANNPLAN OCH KORGDUP. RITNINGEN ANSLUTER TILL PROJEKTERINGSANVISNING TRANSPORTSYSTEM (HISSAR M.M.)  
 FÖR DETALJ ÖVER DESTINATIONSTABLÅ, KNAPPSTÄND, PLACERINGAR M.M ENLIGT TYPRITNING 3.

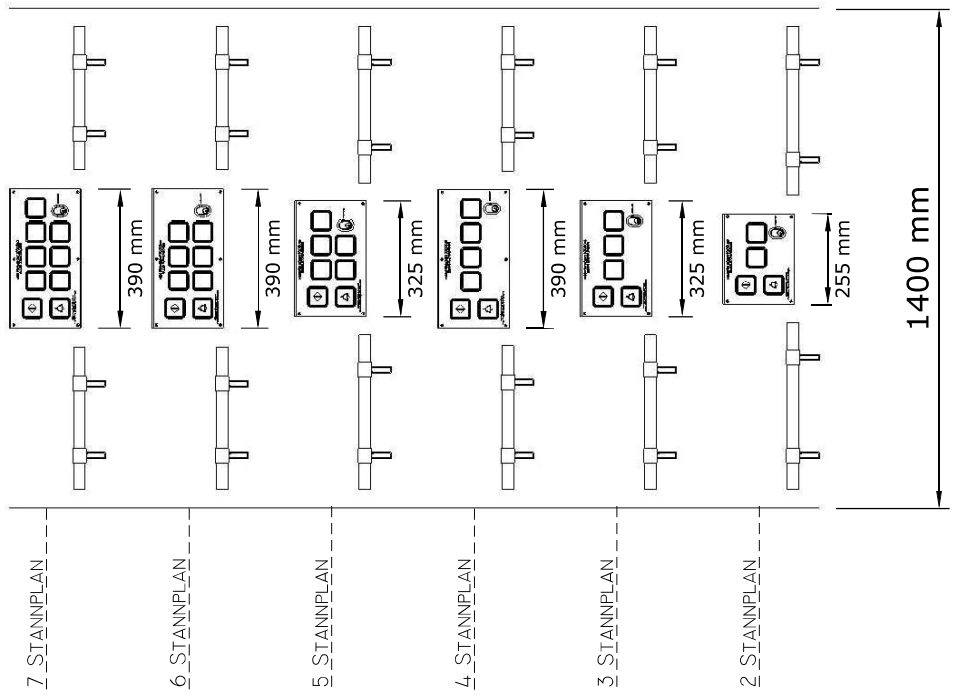
TILLVERKNINGSRITNING SKALL UPPRÄTTAS AV HISSENTREPRENÖREN. ENTREPRENÖRENS RITNING SKALL ÖVERSÄNDAS TILL AVSÄNDS OMBUDSMAKAREN FÖR GRANSKNING. GODKÄNDADE FRÄM GRÄNSNING SKALL FÖRKLARAS INNAN TILLVERKNING PÅBÖRJAS.

GODKÄNNADE FRÅN SISAB FRÄNTAR EJ ENTREPRENÖREN ANSVARET.

HISSKORG  
 1100 X 2100



HISSKORG  
 1100 X 1400



SKOLAFÄSTIGHETER  
 I STOCKHOLM AB

| BET   | ANSÖRAREN ANSER | SIGA      | DATUM           |
|---|-----------------|-----------|-----------------|
| <input checked="" type="checkbox"/>                         |                 |           |                 |
| URSPRUNGLIG DESIGNER<br>KUNSTLERSÄN                         |                 |           |                 |
| PROJEKTERINGSANVISNING<br>TRANSPORTSYSTEM (HISSAR M.M.)     |                 |           |                 |
| DESTINATIONSTABLÅ<br>UTFÖRANDE VID OLIKA<br>ANTAL STANNPLAN |                 |           |                 |
| MARKNINGS-<br>SÄTTNINGEN                                    | PROJEKTERINGEN  | REVISORIN | SKALA 1:10 (A3) |
| 9024-05-09  | F. GIBELD       |           | TYPRITNING 4    |

1 2 3 4 5 6 7 8

A ANROP NEDERSTA STANNPLAN ANROP MELLANLIGGANDE STANNPLAN ANROP MELLANLIGGANDE STANNPLAN ANROP ÖVERSTA STANNPLAN

B MATERIAL

C LASTTEXT: VIT

D MANÖVERDON

E SYMBOLER

F

FÖRKLARINGAR

DENNA RITNING ANSLUTER TILL PROJEKTERINGSANVISNING TRANSPORTSYSTEM (HISSAR M.M.) OCH VISAR SISAB 'S LAYOUT OCH DESIGN AV ANROPSTABLÅER.

TILLVERKNINGSRITNING SKALL UPPRÄTTAS AV HE. ENTREPRENÖRENS RITNING SKALL ÖVERSÄNDAS TILL AV SISAB SÄKUNNIG PERSONAL, FÖR GRANSKNING OCH GODKÄNNANDE INNAN TILLVERKNING PÅBÖRJAS. GODKÄNNANDE FRÅN SISAB FRÅNTAR EJ ENTREPRENÖREN ANSVARET.

MATERIAL

LOCK OCH SKRUV UTFÖRS MED ROSTFRITT STÅL.

GRAVYR

GRAVYR UTFÖRS MED TYPSNITT ÄRIAL. FÄRGFYLNING UTFÖRES:

LASTTEXT: VIT

HISSEN LÅST: VIT

LOGOTYP: BLÅ (RAL 5015)

P020 SYMBOL RÖD & SVART

MANÖVERDON

ENLIGT SS EN 81-70:2018, ANNEX B SAMT SS EN 81-71 KATEGORI 1.

TRYCKKNAPPAR UTFÖRES MED UPPHÖJDA RELIEF SYMBOLER SOM ÄR STORA TYDLIGA OCH I LJUS KONTRAST. NYCKELSTRÖMTÄLLARE SKALL VARA ANPASSAD FÖR SKANDINAVISK OVALCYLINDER, SAMT UTFÖRAS MED RÖD LED-INDIKERING VID AKTIVERAT LÄGE.

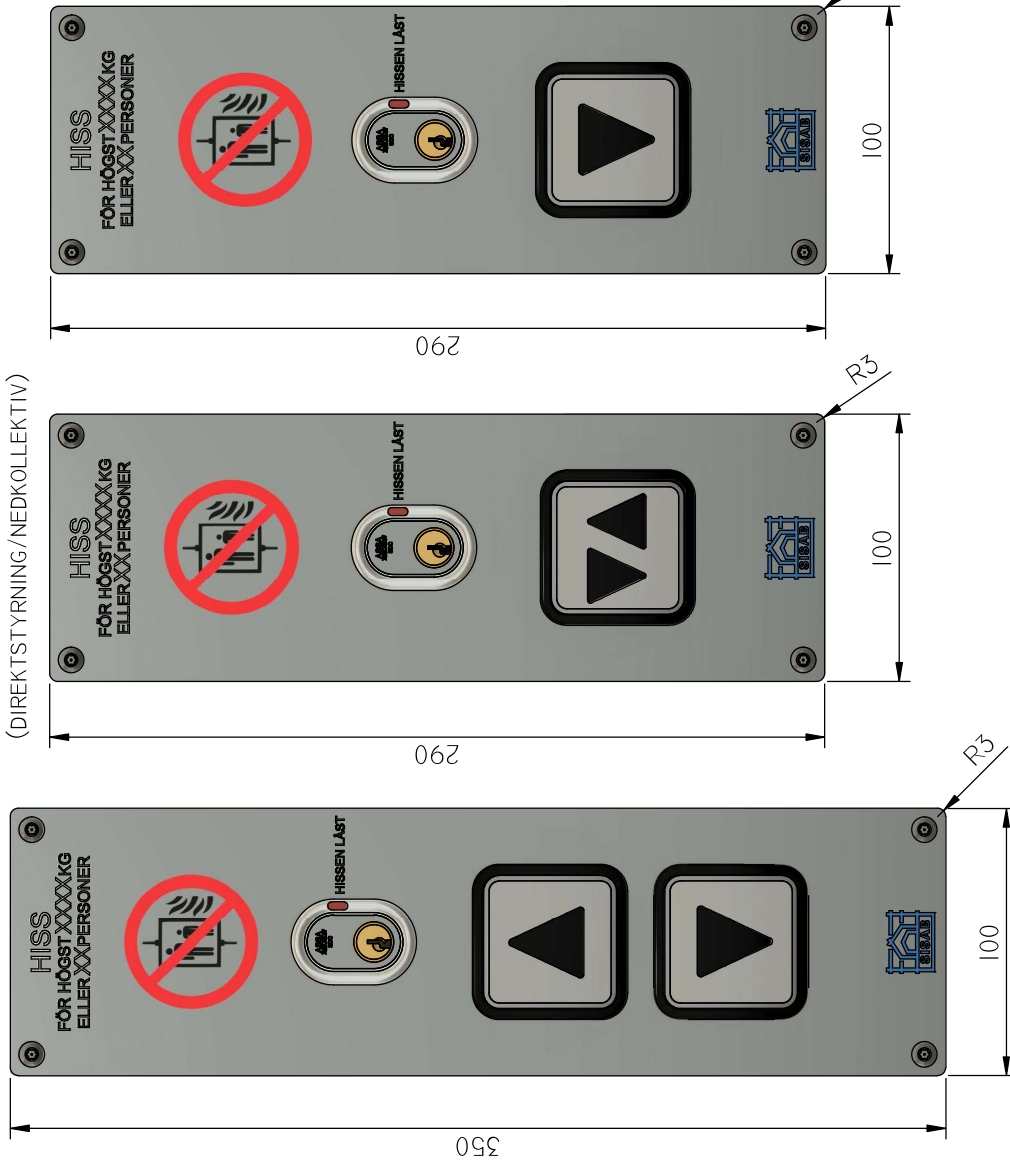
SKRUV

SYNLIGA SKRUVAR SKALL VARA UTFÖRDA MED S.K. SÄKERHETSSKRUV.

SYMBOLER

SYMBOL ENLIGT ISO 7010 P020 SKA ALLTID GRAVERAS I TABLÅLOCK, PÅ SAMTLIGA STANNPLAN. SYMBOLSTORLEK MIN 50MM.

ANROP MELLANLIGGANDE STANNPLAN (DIREKTSTYRNING/NEDKOLLEKTIV)

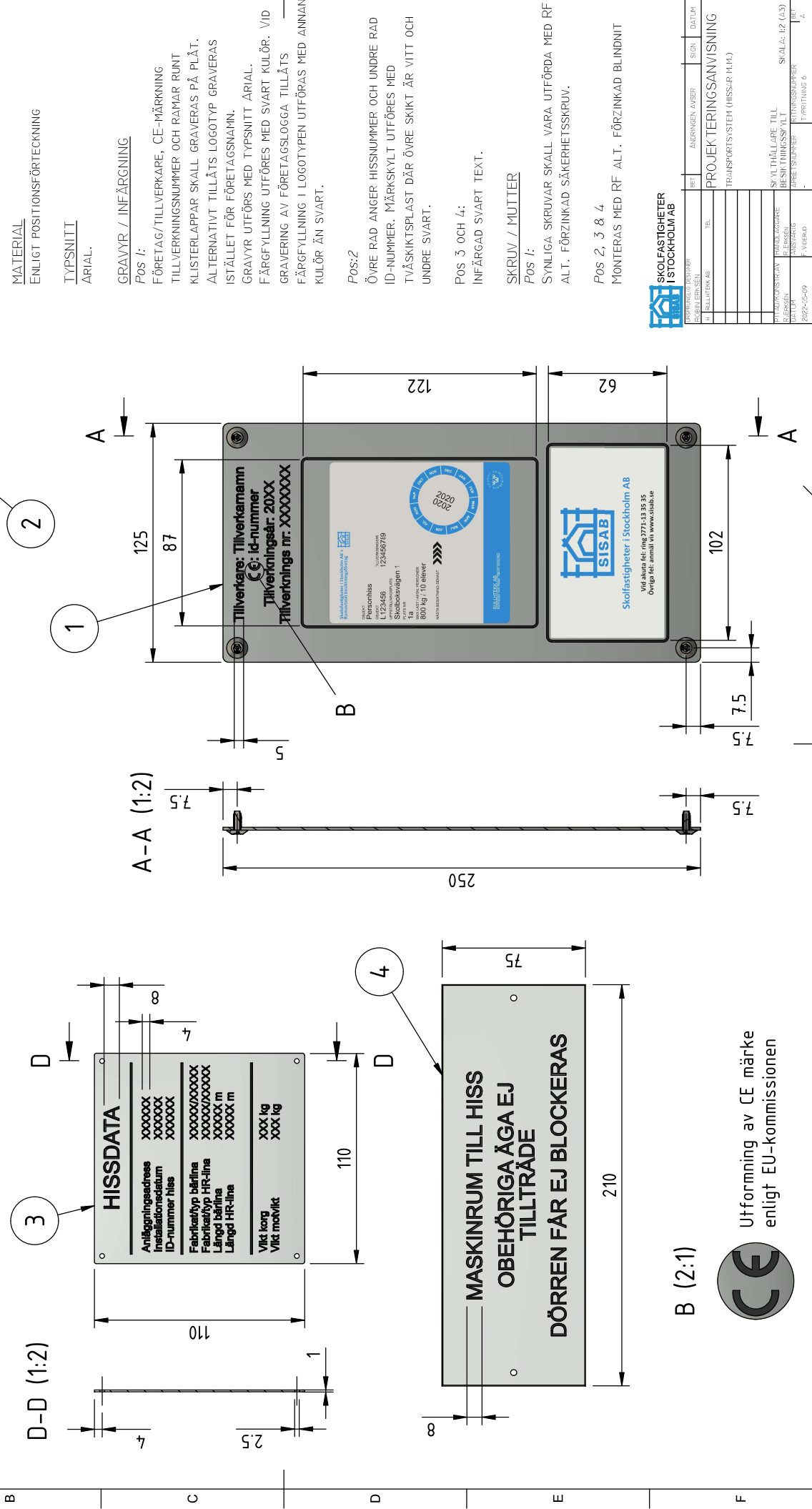


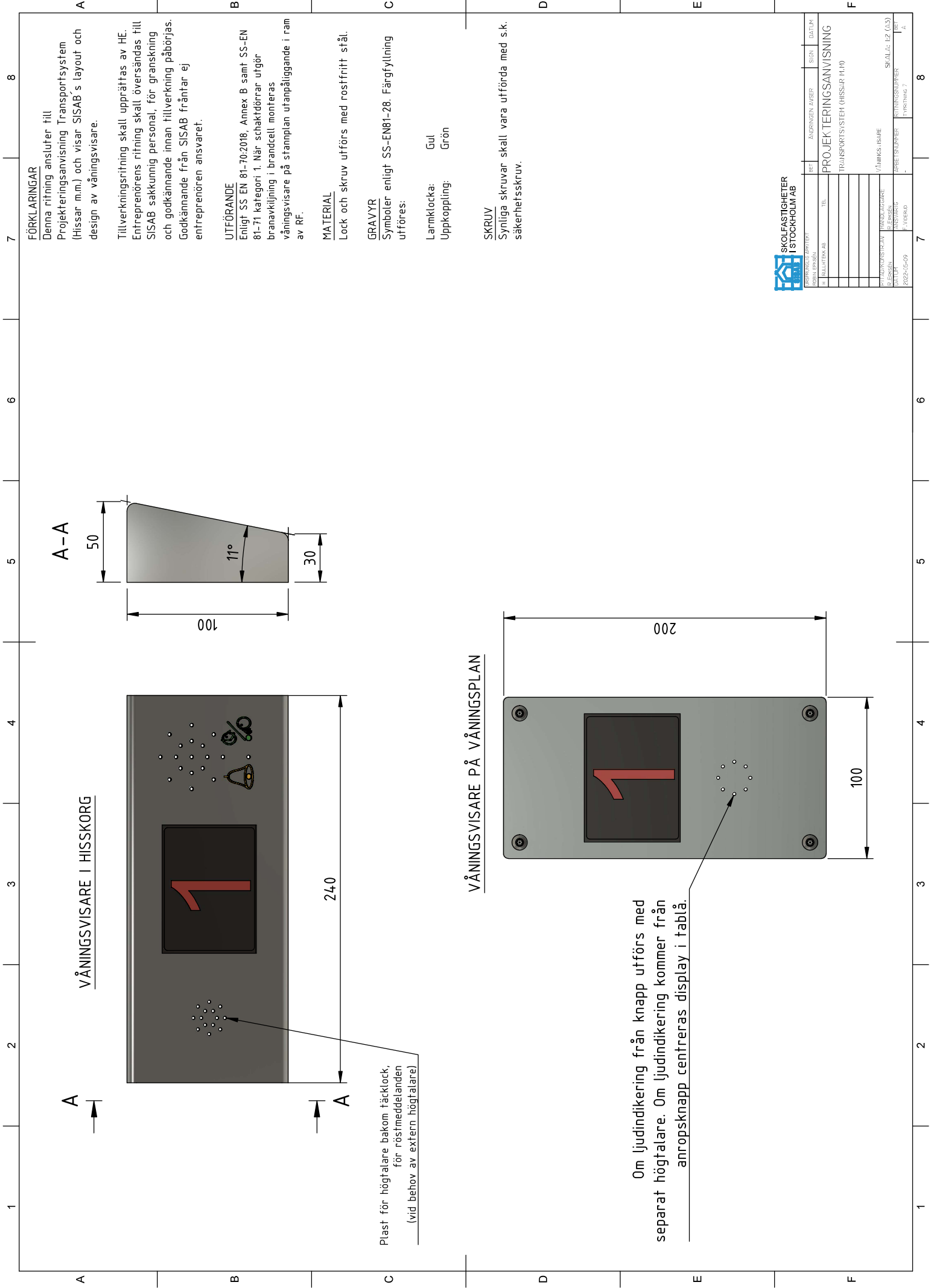
|                        |  |                               |  |                |  |                 |  |
|------------------------|--|-------------------------------|--|----------------|--|-----------------|--|
| PROJEKTORENS BEVÄRNING |  | ANVÄNDNING                    |  | SIGN           |  | DATUM           |  |
| BENJAMIN LINDSÉN       |  | H                             |  | RULLSTOL       |  |                 |  |
| TITEL                  |  | PROJEKTERINGSANVISNING        |  |                |  |                 |  |
|                        |  | TRANSPORTSYSTEM (HISSAR M.M.) |  |                |  |                 |  |
|                        |  |                               |  |                |  |                 |  |
|                        |  |                               |  |                |  |                 |  |
| PROJEKTERINGSANVISNING |  | ANVÄNDNING                    |  | SKALA: K2 (A3) |  |                 |  |
| BENJAMIN LINDSÉN       |  | H                             |  | HISSEN         |  |                 |  |
| 2022-05-09             |  | E                             |  | VÄRDELO        |  | REVISIONSNUMMER |  |
|                        |  |                               |  |                |  | A               |  |

1 2 3 4 5 6 7 8

|     |                  |                      |   |
|-----|------------------|----------------------|---|
| 4   | Maskinrumsskytt  | Aluminium            | På utsida tillträdesdörr till maskinrum                   |
| 3   | Hissdata         | Aluminium            | På apparatskåpsdörr                                       |
| 2   | Nummerskytt      | UV-stabil akrylplast | Apparatskåpsdörr, schakt dörr entrévänings och i hisskorg |
| 1   | Leverantörspålat | RF-plåt              | I hisskorg  |
| Pos | Benämning        | Material             | Pacering  |

|   |  |   |
|---|--|---|
| A | FÖRKLARINGAR   | 8 |
|   | DENNA RITNING ANSLUTER TILL PROJEKTERINGSANVISNING TRANSPORTSYSTEM (HISSAR M.M.) OCH VISAR SISAB'S LAYOUT OCH DESIGN AV SKYLTLAR. MED "POS" AVSEES POSITIONSSANGIVELSE PÅ DENNA RITNING. ÖVRIGA SKYLTLAR/ANSLAG SOM EJ FRAMGÅR AV DENNA TYPRITNING ENLIGT HE STD.  |   |
|   | KLUSTERLAPP FRÅN BESIKTNINGSORGAN ÄR PÅ DENNA RITNINGEN ENDAST I ILLUSTRATIVT SYFTE. KLUSTERLAPP LEVERERAS AV SWETIC AKKREDITERAT BESIKTNINGSORGAN.  |   |
| B | MATERIAL<br>ENLIGT POSITIONSFÖRTECKNING  |   |
|   | TYPSNITT<br>ARIAL.   |   |
| C | GRAVYR / INFÄRGNING<br>Pos 1:<br>FÖRETAG/TILLVERKARE, CE-MÄRKNING<br>TILLVERKNINGSNUMMER OCH RAMAR RUNT<br>KLUSTERLAPPAR SKALL GRAVERAS PÅ PLÅT.<br>ALTERNATIVT TILLÅTTS LOGOTYP GRAVERAS<br>ISTÄLLET FÖR FÖRETAGSNAMN.<br>GRAVYR UTFÖRS MED TYPSNITT ARIAL.<br>FÄRGFYLNING UTFÖRES MED SVART KULÖR. VID GRAVERING AV FÖRETAGSLOGGA TILLÅTTS FÄRGFYLNING I LOGOTYPEN UTFÖRAS MED ANNAN KULÖR ÄN SVART. |   |
| D | Pos:2<br>ÖVRE RAD ANGER HISSNUMMER OCH UNDERE RAD ID-NUMMER. MÄRKSKYLT UTFÖRES MED TVÅSKIKTSPLAST DÄR ÖVRE SKIKT ÄR VITT OCH UNDERE SVART.   |   |
| E | Pos 3 OCH 4:<br>INFÄRGAD SVART TEXT.<br>SKRUV / MUTTER<br>Pos 1:<br>SYNLIGA SKRUVAR SKALL VARA UTFÖRDA MED RF ALT. FÖRZINKAD SÄKERHETSSKRUV.<br>Pos 2, 3 & 4<br>MONTERAS MED RF ALT. FÖRZINKAD BLINDNIT  |   |





VÅNINGSVISARE I HISSKORG

**FÖRKLÄRNINGAR**  
 Denna ritning ansluter till  
 Projekteringsanvisning Transportsystem  
 (Hissar mm.) och visar SISAB's layout och  
 design av våningsvisare.

Tillverkningsritning skall upprättas av HE. Entreprenörens ritning skall översändas till SISAB sakkunnig personal, för granskning och godkännande innan tillverkning påbörjas. Godkännande från SISAB fräntar ej entreprenören ansvaret.

**UTFÖRANDE**  
 Enligt SS EN 81-70:2018, Annex B samt SS-EN 81-71 kategori 1. När schaktdörrar utgör brandvägg i brandcell monteras våningsvisare på stannplan utanpåliggande i ram av RF.

**MATERIAL**  
 Lock och skruv utförs med rostfritt stål.

**GRAVYR**  
 Symboler enligt SS-EN81-28. Färgfyllning utföres:

- Larmlocka: Gul  
 Uppkoppling: Grön

**SKRUV**  
 Synliga skruvar skall vara utförda med s.k. säkerhetsskruv.

VÅNINGSVISARE PÅ VÅNINGSPÅN

Om ljudindikering från knapp utförs med separat högtalare. Om ljudindikering kommer från anropsknapp centreras display i tablå.

Plast för högtalare bakom täcklock, för röstmeddelanden (vid behov av extern högtalare)



|                      |                                |                  |     |        |
|----------------------|--------------------------------|------------------|-----|--------|
| PROJEKTOR ARTIDET    | BET                            | AUSTRINNEN AVSER | SIQ | DATE/Å |
| H. RALLITEN AB       | PROJEKTERINGSANVISNING         |                  |     |        |
| TITEL                | TRANSPORTSYSTEM (HISSAR 11.10) |                  |     |        |
| FUNKTIONSBESKRIVNING | VÅNINGSSVISARE                 |                  |     |        |
| REVISIÖN             | SISAB 119 (A3)                 |                  |     |        |
| 2022-05-29           | ENTREPRENÖRSEN                 |                  |     |        |
|                      | FÄRRE                          |                  |     |        |