

Remplacement de l'écran

lunii



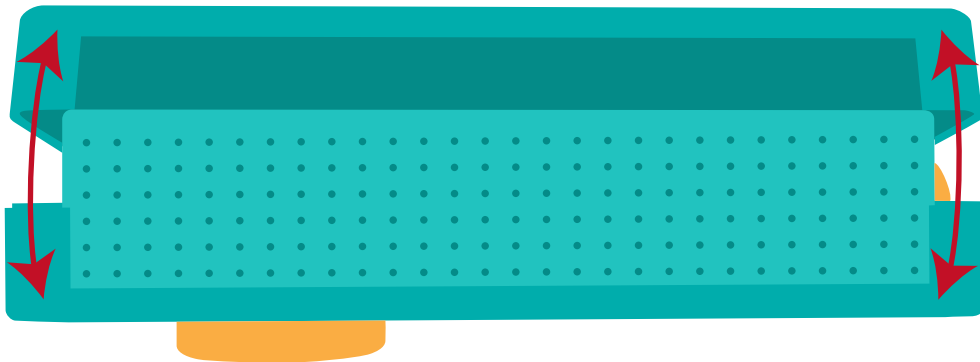
1

Mettez la Fabrique en position Off, puis dévissez les quatre vis au dos de la Fabrique à l'aide d'un tournevis cruciforme.



2

Ouvrez la Fabrique par le haut comme sur le schéma ci-contre.



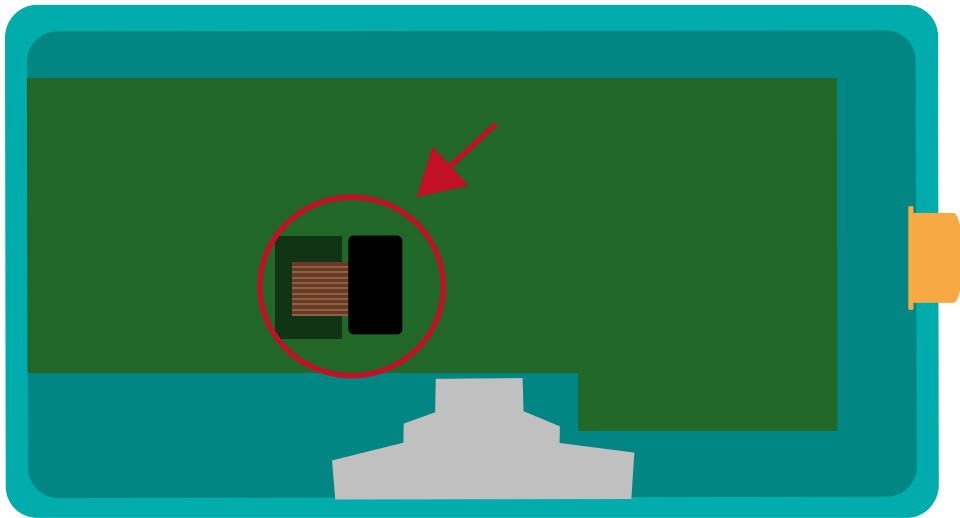
Remplacement de l'écran

lunii



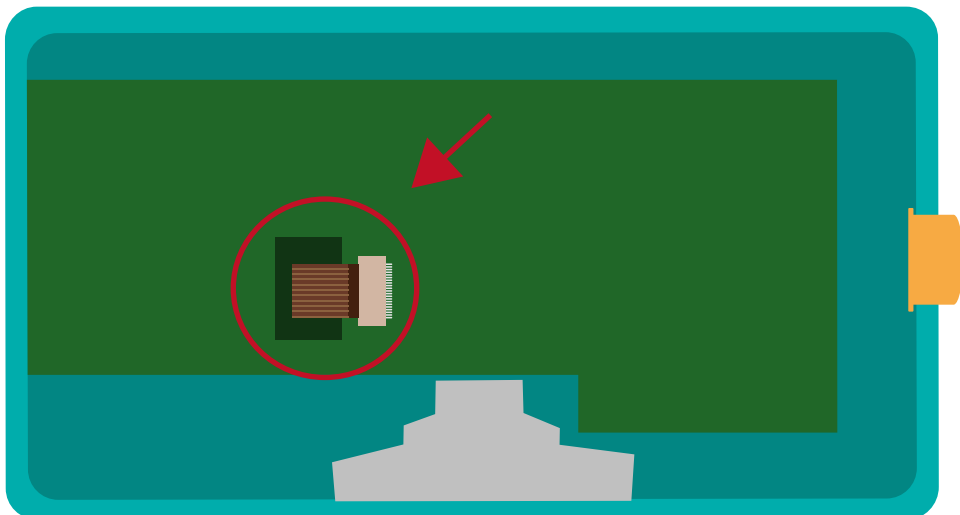
3

Enlevez l'adhésif.



4

Retirez la bande marron de son support en soulevant légèrement la partie noire.



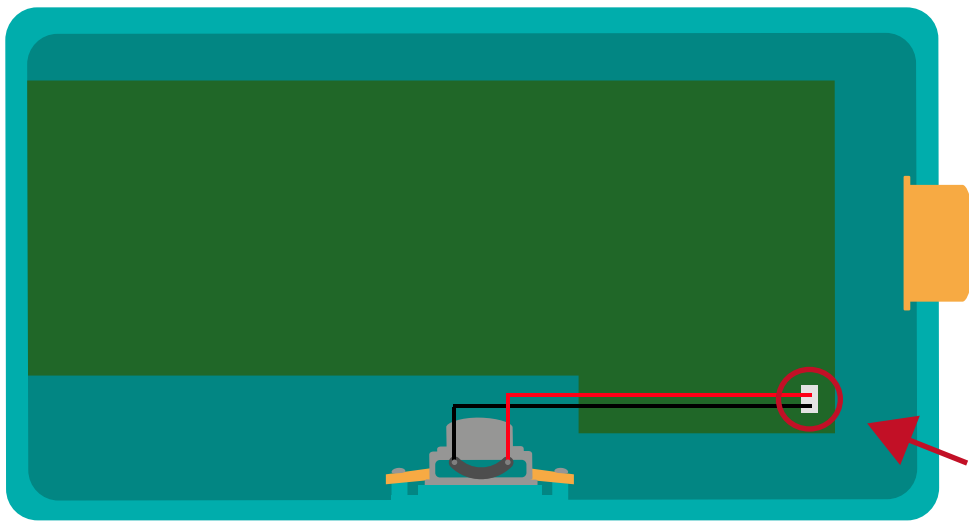
Remplacement de l'écran

lunii



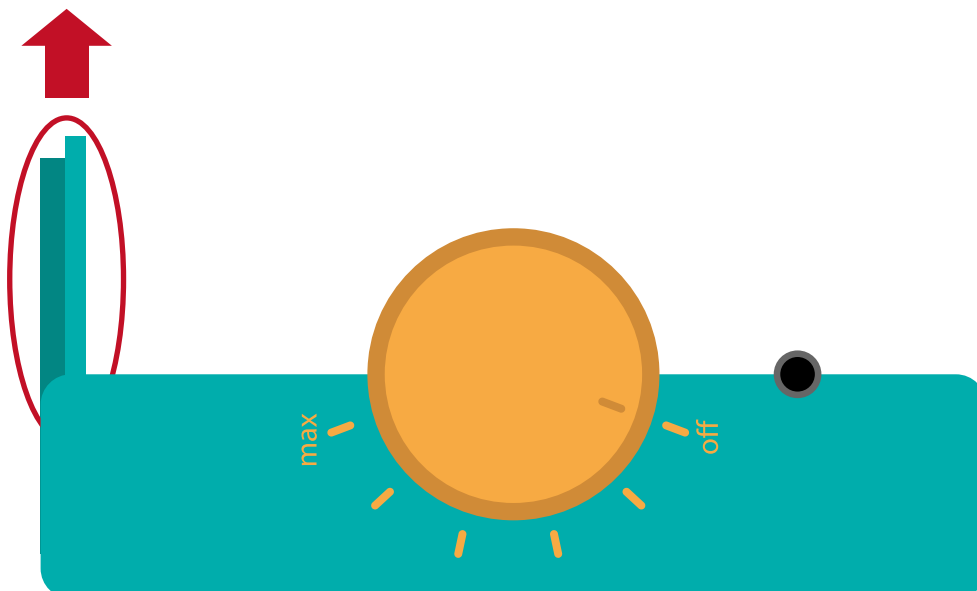
5

Débranchez le fil rouge et le fil noir du haut-parleur, certains fils peuvent être plus difficiles à enlever, veillez bien à effectuer des gestes à la fois délicats et fermes.



6

Retirez la pièce haut-parleur.



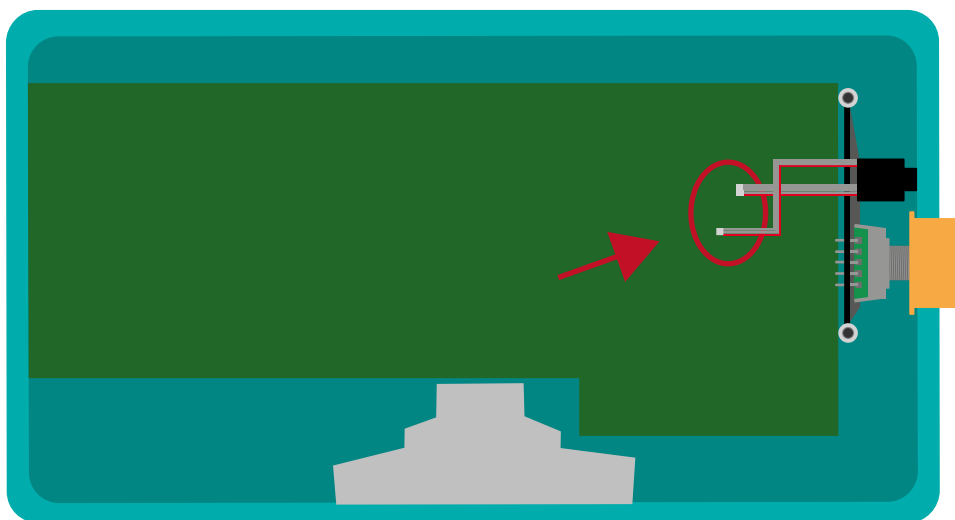
Remplacement de l'écran

lunii



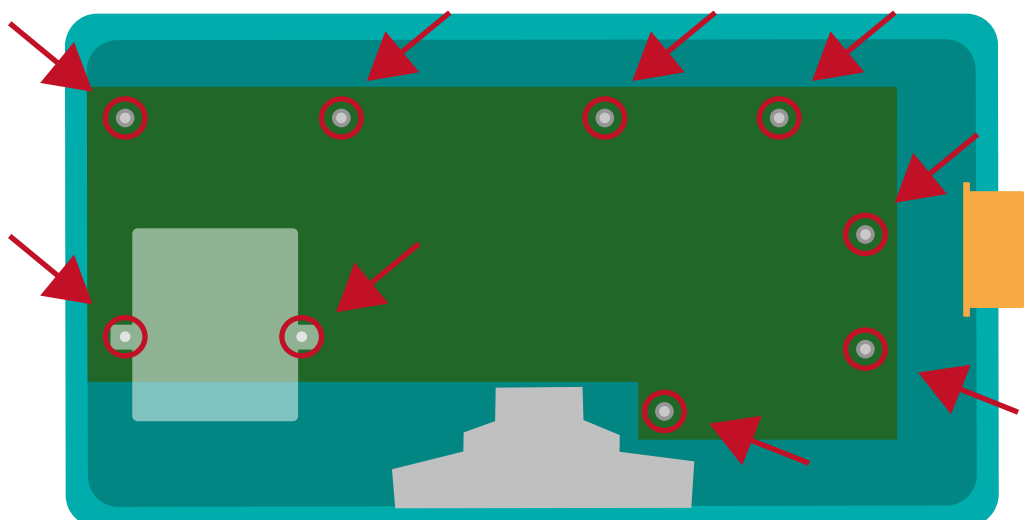
7

Débranchez le fil rouge et le fil gris de la molette du son, certains fils peuvent être plus difficiles à enlever, veillez bien à effectuer des gestes à la fois délicats et fermes.



8

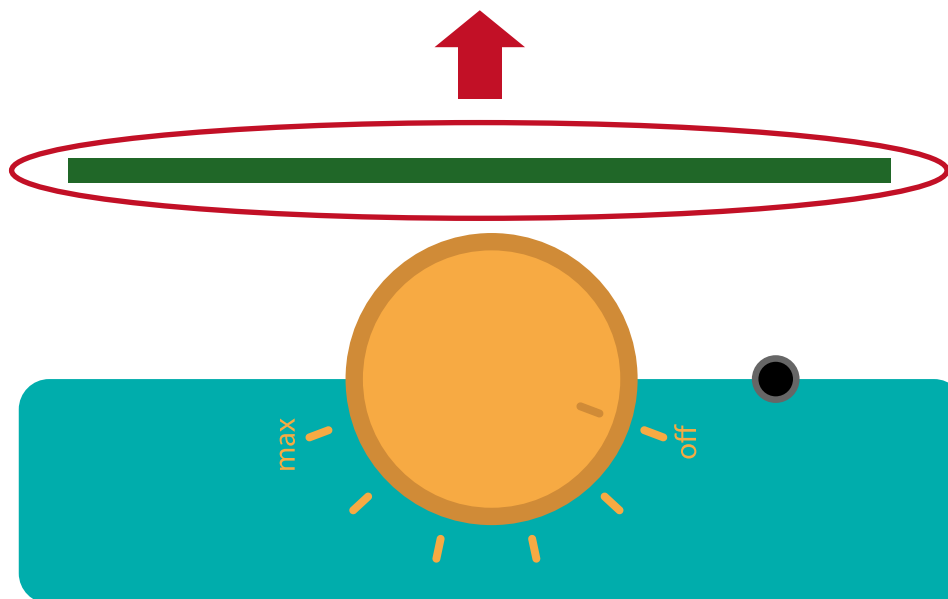
Dévissez les neuf vis (à l'aide d'un tournevis cruciforme) pour enlever la carte électronique.



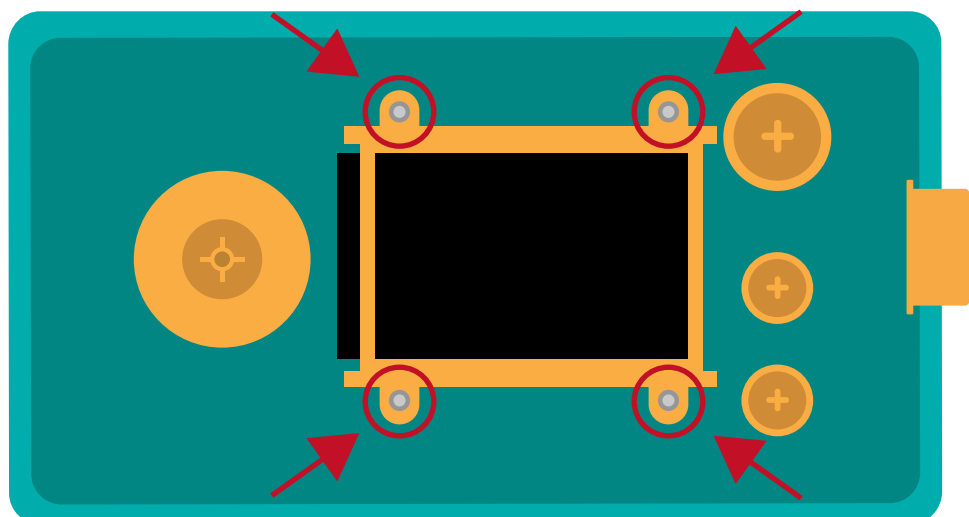
Remplacement de l'écran

lunii

Retirez la carte électronique, cela peut être compliqué : il faut tirer fermement et perpendiculairement pour ne pas endommager la molette de selection.



Dévissez les quatres vis (à l'aide d'un tournevis cruciforme) pour enlever la protection jaune, puis changer la pièce.



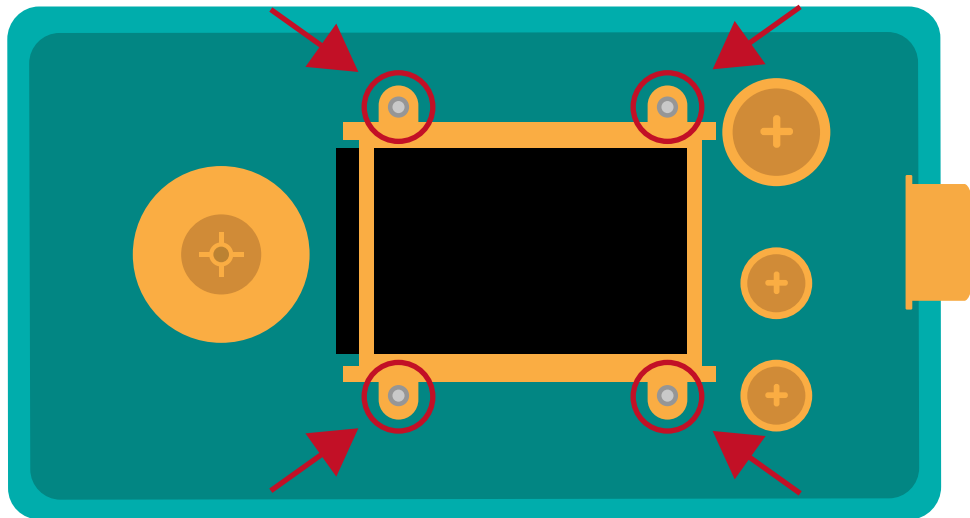
Remplacement de l'écran

lunii



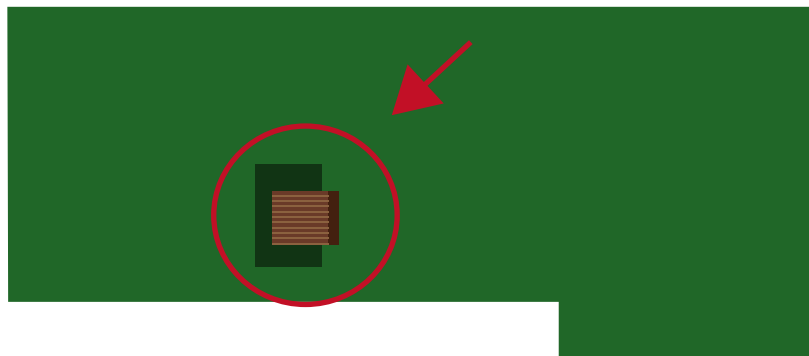
11

Vissez les quatres vis (à l'aide d'un tournevis cruciforme) pour fixer la protection jaune. Attention à ne pas visser trop fort pour ne pas déformer les sillons.



12

Passez bien la bande marron à travers la carte électronique.



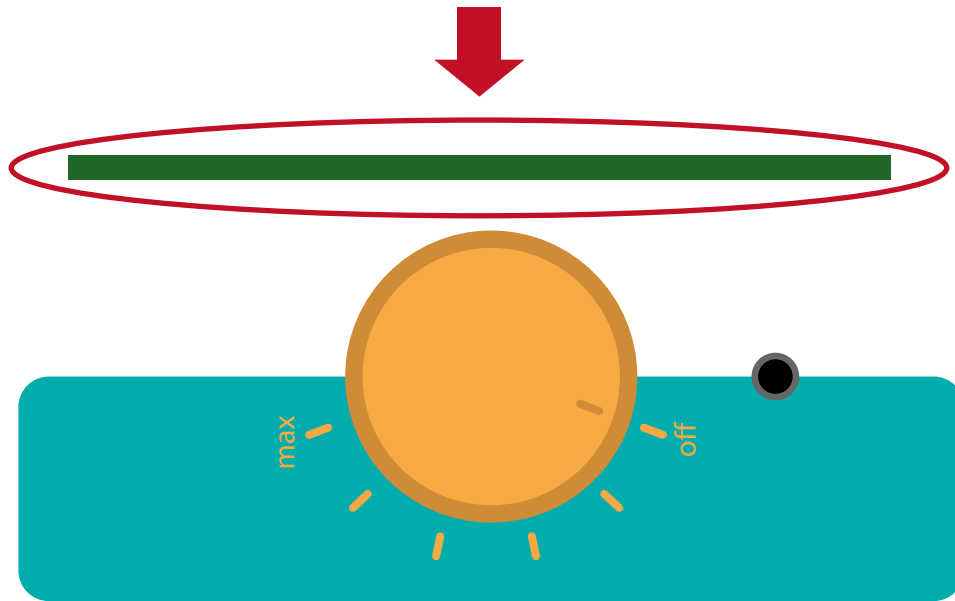
Remplacement de l'écran

lunii



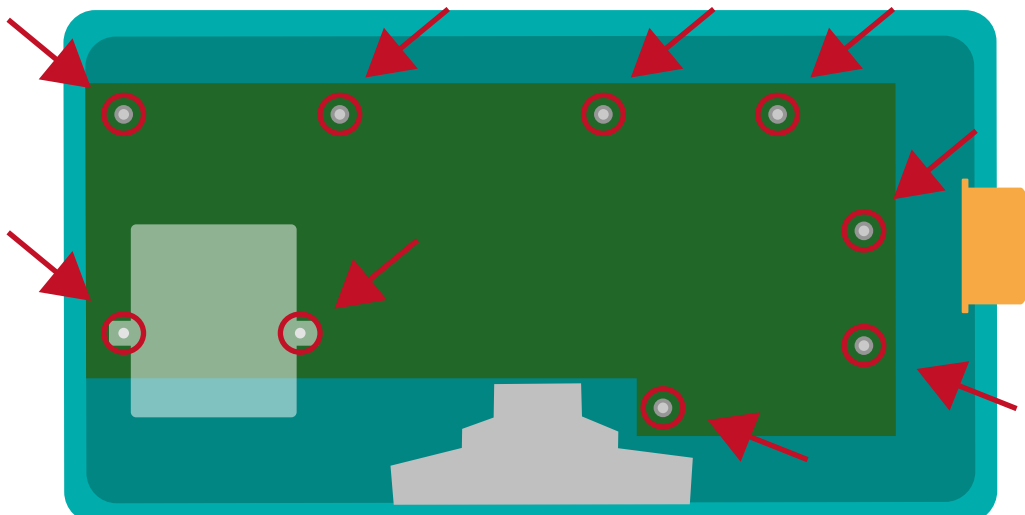
13

Mettez la carte électronique.



14

Vissez les neuf vis (à l'aide d'un tournevis cruciforme) pour fixer la carte électronique. Attention à ne pas visser trop fort pour ne pas déformer les sillons.



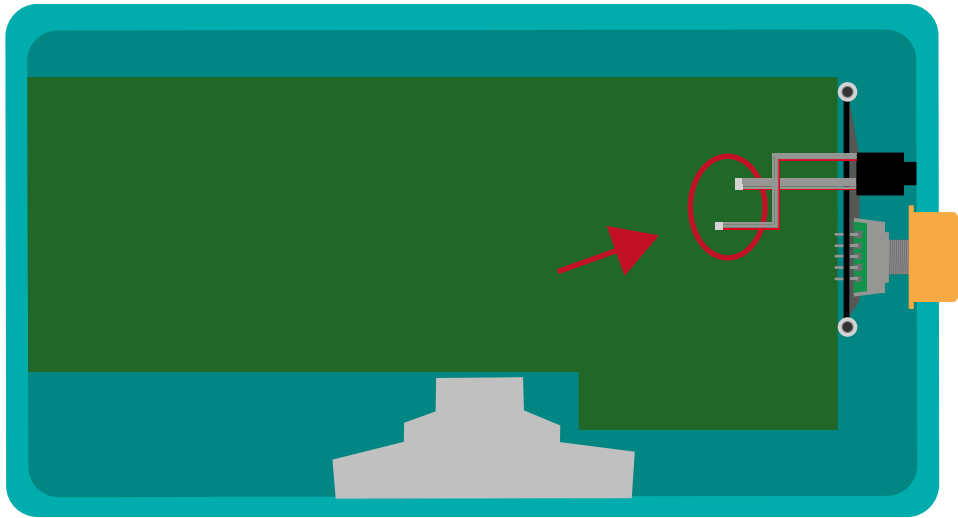
Remplacement de l'écran

lunii



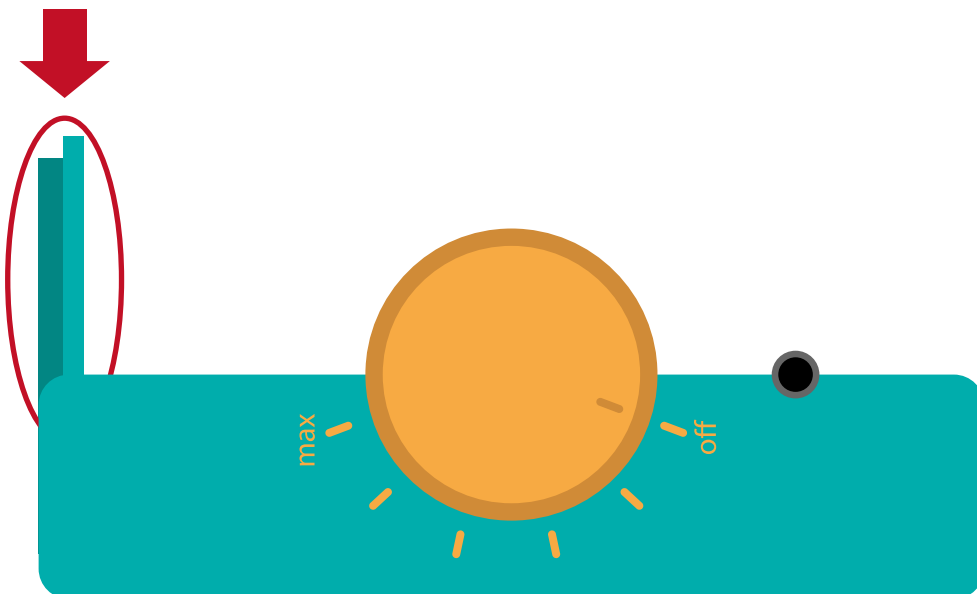
15

Branchez les fils rouges et gris de la molette du son.



16

Mettez la pièce haut-parleur.



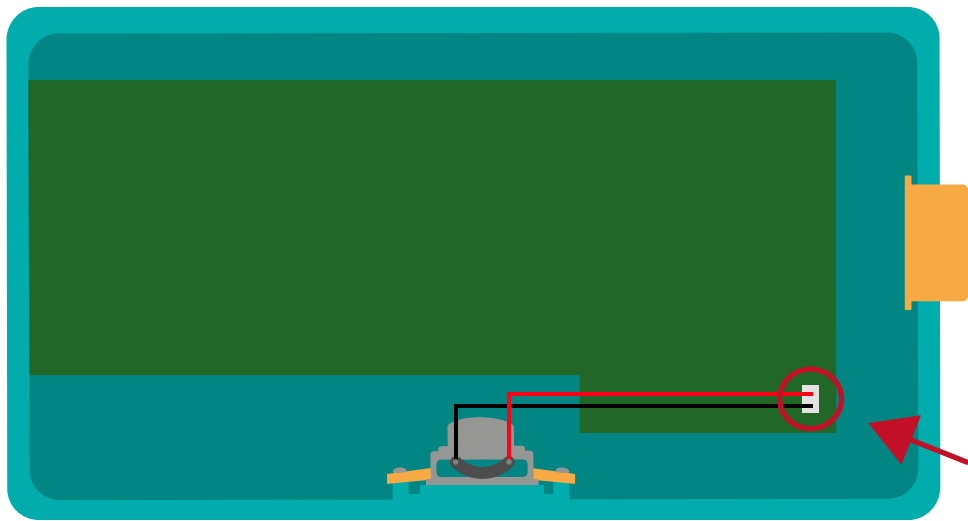
Remplacement de l'écran

lunii



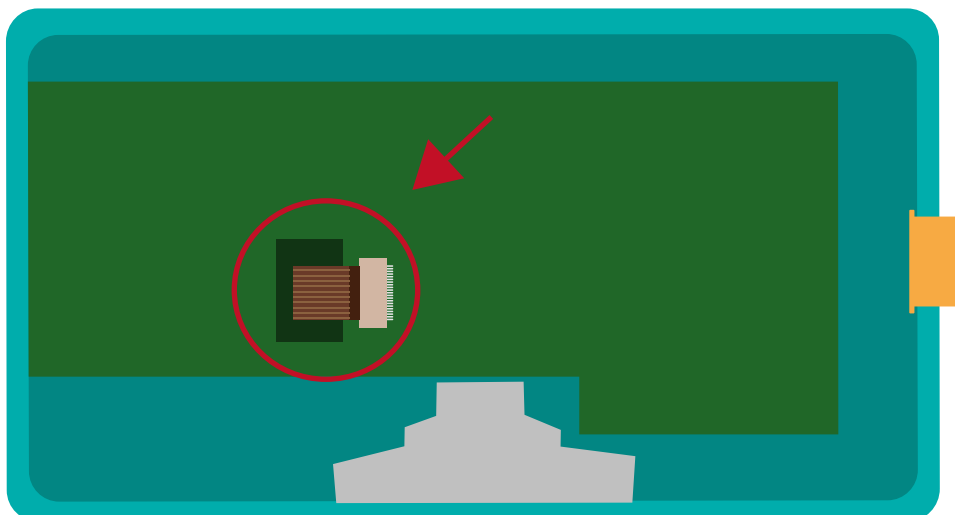
17

Branchez le fil rouge et le fil noir du haut-parleur.



18

Clipsez la bande marron de son support en appuyant légèrement.



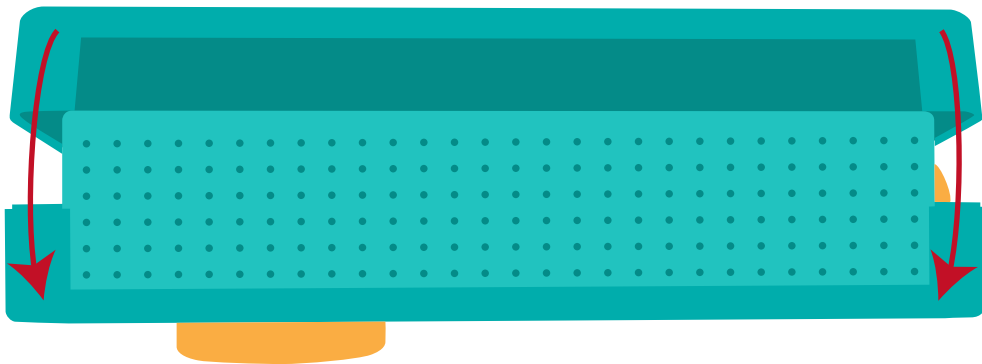
Remplacement de l'écran

lunii



19

Refermez la Fabrique.



20

Revissez les quatre vis au dos de la Fabrique. Attention à ne pas visser trop fort pour ne pas déformer les sillons.



Remplacement de l'écran

lunii



21

Rallumez la Fabrique.



Si après ces manipulations votre Fabrique ne fonctionne toujours pas,
merci de nous contacter à cette adresse :

aidez-moi@lunii.fr