

LEGENDA SIMBOLOGIA

E

ESTINTORE

IDRANTE UNI 45

VIA DI FUGA ORIZZONTALE

VIA DI FUGA VERSO IL BASSO

VIA DI FUGA VERSO L'ALTO

STRUTTURE REI

PERCORSO VIA DI FUGA

U.S.

USCITA DI SICUREZZA

REI

PORTA RESISTENTE AL FUOCO

M.U.S.

MODULI DI USCITA DI SICUREZZA

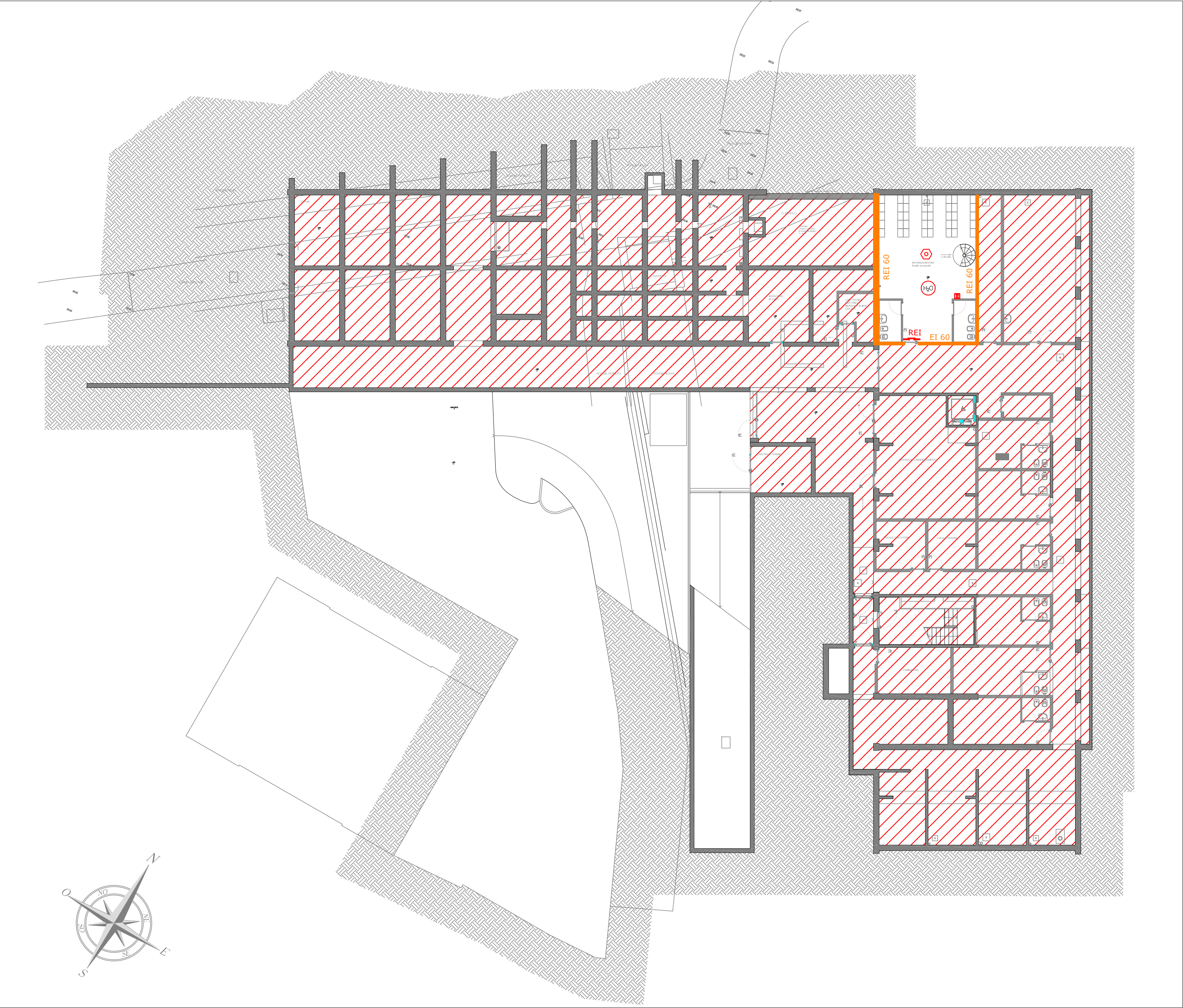
AREA NON SOGGETTA A VERIFICA

RIVELATORE OTTICO DI FUMO

IMPIANTO SPRINKLER

REI

PORTA RESISTENTE AL FUOCO



COMUNE DI BERGAMO

DIREZIONE LAVORI PUBBLICI

DIVISIONE EDIFICI E MONUMENTI

INFORMAGIOVANI

STAZIONE AUTOLINEE

titolo

Progetto prevenzione incendi

Piano interrato

scala 1:200

tavola n.

VVF01

data

20 Febbraio 2018

aggiornamenti

progetto architettonico

strutture

impianti elettrici

impianti idrotermosanitari

coord. per la sicurezza

arch. Marco Tomasi

Ing. Gianangelo Bramati

ing. Fabio Corbani

ing. Ferruccio Galmozzi

ing. Luca Rota