






CALENZANO SOSTENIBILE


Calendario Semine Bee - Friendly

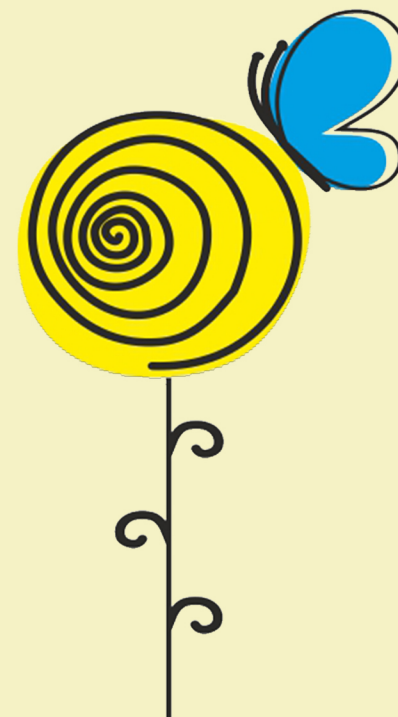
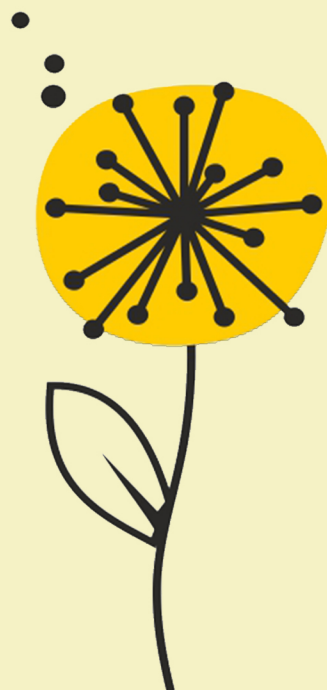
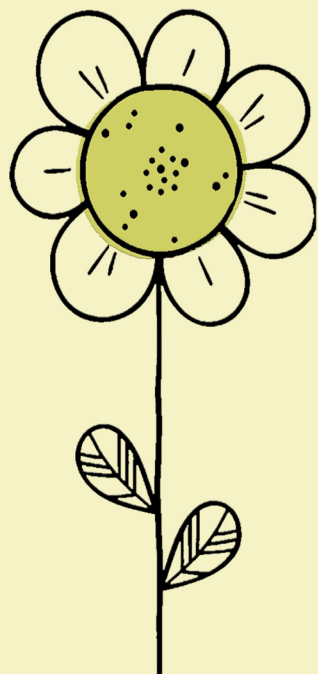
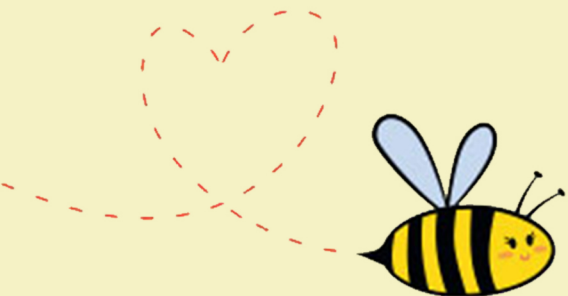
Fiori & Piante sui balconi & nei giardini

Pianta particolarmente attrattiva 

Fiori che producono nettare 

Fiori che producono polline 

Fiori che attirano le farfalle 





INVERNO

TOPINAMBUR
Helianthus tuberosus *

Semina febbraio/marzo



CALENDULA
Calendula officinale TOP *

Semina febbraio/marzo



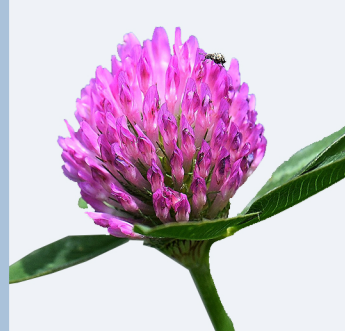
INULA
Inula viscosa TOP *

Semina febbraio/marzo



ERBA MEDICA
Medicago sativa TOP *

Semina febbraio/aprile



MALVA SELVATICA
Malva sylvestris TOP *

Semina febbraio/aprile



PRIMAVERA

LAVANDA
Lavandula TOP *

Semina marzo/aprile



TARASSACO
Taraxacum officinale TOP *

Semina marzo/maggio



FACELIA
Phacelia tanacetifolia TOP *

Semina marzo/maggio



MAGGIORANA
Origanum majorana TOP *

Semina marzo/maggio



CARDO
Cynara cardunculus TOP *

Semina marzo/maggio



ESTATE

GIRASOLE
Helianthus annuus TOP *

Semina aprile/giugno



ROSMARINO
Rosmarinus officinale *

Semina aprile/giugno



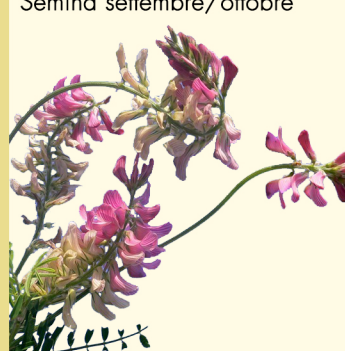
CAMOMILLA
Matricaria chamomilla *

Semina agosto/settembre

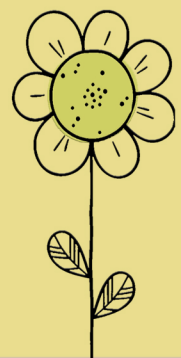


LUPINELLA
Onobrychis viciifolia TOP *

Semina settembre/ottobre



SULLA
Hedysarum coronarium TOP *



AUTUNNO

SENAPE
Sinapis arvensis TOP *

Semina settembre/novembre



FARFARO
Tussilago farfara *

Semina settembre/novembre



NARCISO
Narcissus spp. TOP *

Semina settembre/novembre



MUGHETTO
Convallaria majalis TOP *

Semina ottobre/novembre



FIORDALISO
Cyanus segetum TOP *

Semina ottobre/novembre

