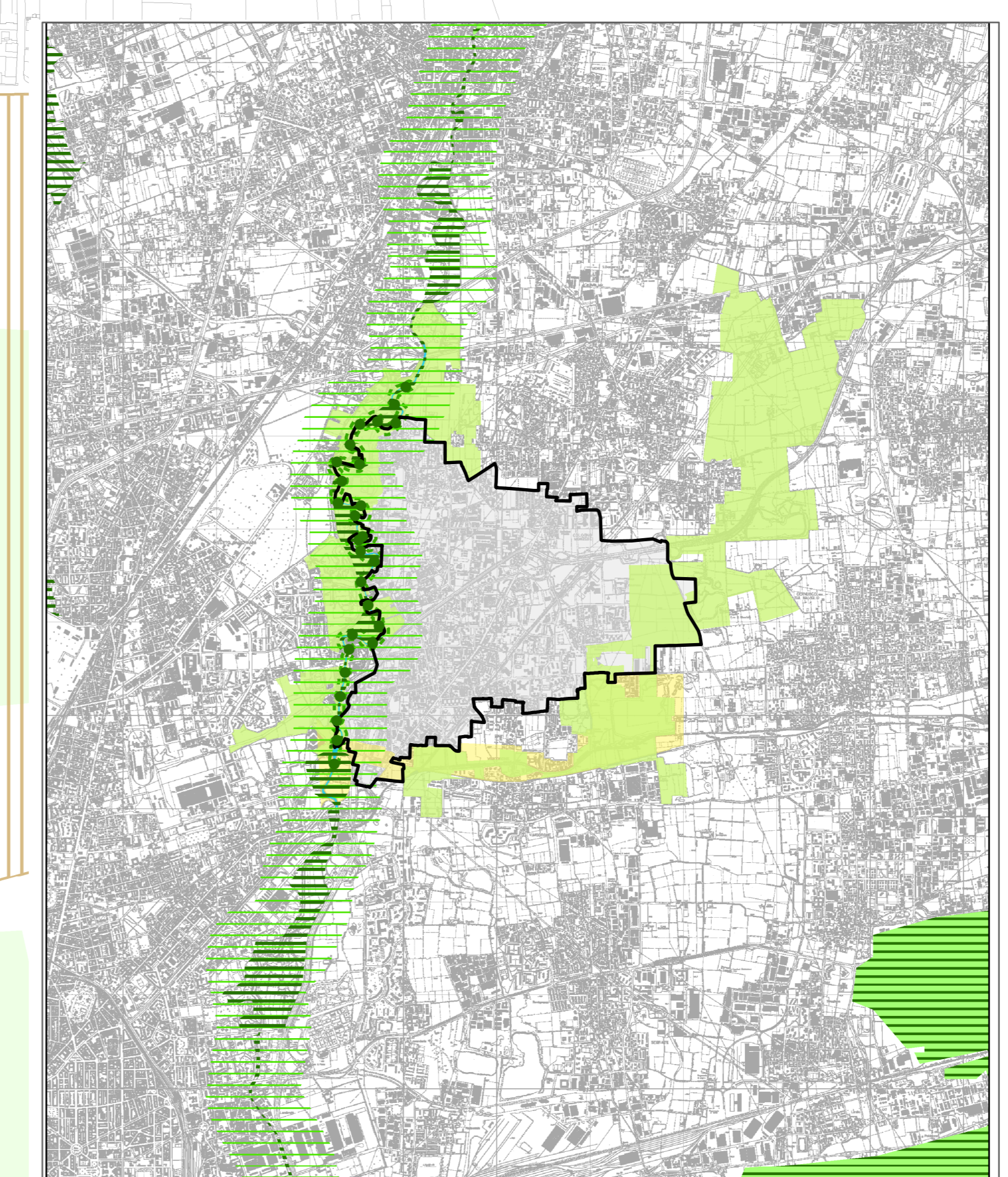


- Legenda**
- Vincoli sovraordinati**
- Bellezze d'insieme - Naviglio della Martesana (D. Lgs. 42/2004 - art. 2.3 PdR)
 - Fascia di rispetto dei corsi d'acqua e relative sponde (150 mt) (D. Lgs. 42/2004 - art. 2.2 PdR)
 - Corridoio ecologico della rete regionale, provinciale e comunale
 - Fascia di tutela del corridoio ecologico (art. 2.4 PdR)
 - Tracciato degli elettrodoti ad alta tensione e relative fasce di prima approssimazione (DPCM 08.07.2003 - art. 7.4 disposizioni comuni del PGT)
 - Tracciato dei metanodotti e relativa fascia di rispetto (DM 24.11.1984 - DM 17.04.2008 - art. 7.5 disposizioni comuni del PGT)
 - Fascia di rispetto stradale (Codice della strada - art. 7.1 disposizioni comuni del PGT)
 - Fascia di rispetto della metropolitana (DPR. 753/1980 - art. 7.3 PdR)
 - Industria a Rischio Incidente Rilevante (D. Lgs. 334/1999 - art. 13 disposizioni comuni del PGT)
 - Edificio vincolato (D. Lgs. 42/2004 - art. 4 PdR)
 - Area a rischio archeologico (PTCP - art. 7.6 disposizioni comuni del PGT)
 - Albero monumentale (PTCP - art. 2.6 PdR)
- Altri vincoli**
- Parco Locale di Interesse Sovracomunale Est delle Cave (art. 2.1 PdR)
 - Parco Locale di Interesse Sovracomunale Media Valle del Lambro (art. 2.1 PdR)
 - Area boscata (art. 2.5 PdR)
 - Fascia boscata (art. 2.5 PdR)
 - Nuclei di Antica Formazione (I levata IGM) (art. 6.1 PdR)
 - Edificio o complesso rurale con proposta motivata di vincolo (art. 4 PdR)
 - Area di rispetto cimiteriale (art. 7.2 disposizioni comuni del PGT)
- Altre informazioni**
- Confine comunale
 - Linea MM - Metropolitana Milanese
 - Linea MM di progetto



- Elementi della rete ecologica a scala territoriale**
- Legenda**
- Corridoio regionale primario ad alta antropizzazione
 - Rete Ecologica regionale: elementi di primo livello
 - Rete Ecologica regionale: elementi di secondo livello
 - Corridoio ecologico provinciale e comunale
 - Fascia di tutela del corridoio ecologico provinciale
 - Rete ecologica comunale: Parchi Locali di Interesse Sovracomunale (PLUS Media Valle del Lambro, PLUS Est delle Cave)
 - Fascia di rispetto del Canale Martesana
 - Corsi d'acqua principali
 - Territorio comunale di Cologno Monzese

Città di Cologno Monzese
Provincia di Milano

Pgt

Piano di Governo del Territorio

Approvato con deliberazione di Consiglio Comunale n. 1 del 24.01.2013
Modificato con deliberazione di Consiglio Comunale di correzione di errori materiali n. 70 del 20 Settembre 2016

DOCUMENTO DI PIANO
Tavola DP 03

Vincoli paesaggistici e territoriali

Scala 1 : 5.000

POLITECNICO DI MILANO
Dipartimento di Architettura e Pianificazione
Responsabile Scientifico / Mara Cristina Treu

CITTÀ DI COLOGNO MONZESE
Ufficio di Piano
Responsabile tecnico / Paolo Perigo