

Comune	COMUNE DI MONTICHIARI (BS)	
Progetto	PIANO ATTUATIVO P.A. n. 15	
Committente	ZAMBONI S.R.L.	
Ubicazione	Via Giuseppe Clotti - Montichiari (BS)	
Tecnico	Studio Integrato di Progettazione sede legale e operativa: Via Marziale Ceredi 11 - 25017 Lonato del Garda (BS) mail: info@iup-studio.it	C.F. 02642690138471X P.IVA 04050100800 cod. 9372199414 mail: info@geometrizanola.it per: geometrizanola@iup.it
	RICCARDO ZANOLA GEOMETRA STUDIO TECNICO ZANOLA GEOM. RICCARDO Via Sestiere, 14 M - Montichiari (BS)	
Oggetto	PLANIMETRIA E SEZIONI DELLE SISTEMAZIONI ARBOREE DI MITIGAZIONE DI PROGETTO	16
Scala	1:200 - 1:100	

LEGENDA:

- Limite P.A. n. 15
- Nicchia centrale impianto irrigazione aule ad ala gestitante
- Piante per mitigazione di progetto nei lati Ovest e Sud - PARROTIA PERSICA "VANESSA"
- Piante esistenti su Via Clotti
- Nuovi lampioni dell'illuminazione pubblica di progetto in lato Sud (Via Clotti)
- Nuovi lampioni dell'illuminazione pubblica di progetto in lato Ovest (pista pedonale)



PARROTIA PERSICA "VANESSA"

La Parrotia persica, comunemente nota come albero di ferro persiano o Parrotia di Persia, è un albero a grande arbusto deciduo apprezzato per il suo fogliame colorato, la corteccia decorativa e la sua robustezza. Originario delle regioni montuose del nord dell'Iran e del Caucaso, questo albero è molto popolare nei giardini e nei parchi per il suo interesse stagionale e la sua adattabilità. Le foglie sono verdi, di un verde scuro brillante in primavera e estate. In autunno, il fogliame si trasforma in uno spettacolo di colori vivaci, tra cui giallo, arancione, rosso e porpora. I fiori sono piccoli, di colore rosso scuro, e appaiono prima delle foglie in tarda inverno o all'inizio della primavera. Sebbene i fiori non siano particolarmente vistosi, aggiungono un tocco di colore prezioso. La Parrotia persica ha un portamento arrotondato e ramificato, con una crescita lenta-moderata. Può raggiungere un'altezza di 10-12 metri e una larghezza di 4-6 metri. Una delle caratteristiche più interessanti è la corteccia, che si stacca in placche irregolari rivelando toni di verde, bianco, crema e marrone, aggiungendo interesse visivo anche durante l'inverno. Rispetto la specie tipo la variante "Vanessa" ha una forma piramidale e colonnare più stretta, raggiungendo circa 5-6 metri di altezza. Le foglie sono lucide e verdi, di colore verde in estate non striate in bianco, venendo poi in autunno a sfumature spettacolari di giallo, arancio, rosso e viola. Fiorisce a fine inverno/inizio primavera sui rami nudi, producendo mazzi di piccoli fiori bianchi. Negli esemplari maturi, la corteccia si sfalda a chiazze, rivelando sfumature grigie, marroni, verdi e rosse, garantendo interesse visivo tutto l'anno.

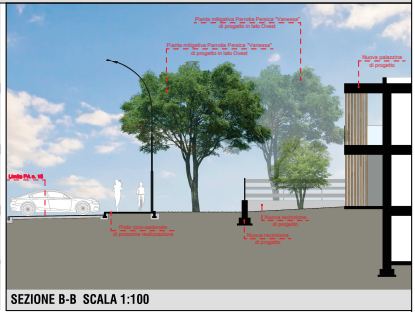
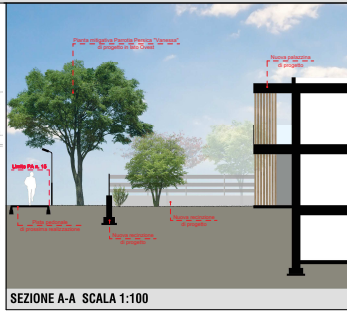


BERMUDAGRASS

La Bermudagrass si caratterizza per l'alta resistenza al caldo, alla siccità, all'usura con un aspetto estetico di grandissima qualità. Forma un tappeto erboso molto resistente a tutte le avversità. Tollerante periodi di mancanza totale di manutenzione. Può essere irrigata con acque di cattiva qualità (es. acque reflue di riciclaggio) grazie alla sua ottima resistenza alla salinità. Possiede una buona velocità di disseminamento ed è in grado di formare una copertura completa del suolo in soli 80 giorni. Presenta un aspetto estetico gentile e raffinato con internodi molto corti e foglie sottili. Rivela la caratteristica dormienza invernale delle essenze macroterme. Consente la formazione di un tappeto erboso forte e capace di auto-rigenerazione grazie alla produzione di forti stoloni e robusti rizomi (organi propagativi di riserva). La sua entrata in dormienza tardiva e il precoce risveglio primaverile ne fanno una miscela utilizzabile in diverse aree climatiche e in numerose situazioni.

PLANIMETRIA SISTEMAZIONI ARBOREE DI MITIGAZIONE DI PROGETTO SCALA 1:200

VIA VITTIME DELLE FOIBE



L. 11/2010 - Art. 17 - D. Lgs. 11/2010 - Art. 17 - D. Lgs. 11/2010 - Art. 17