

COMUNE DI
STRADELLA

Via Marconi, 35 27049 Stradella (PV)
Tel. 0385249211
mail: info@comune.stradella.pv.it
pec: comune.stradella@pec.regione.lombardia.it

PGT

Componente Geologica, Idrogeologica e Sismica

PIANO DI GOVERNO DEL TERRITORIO

Aggiornamento dello Studio Geologico Comunale ai sensi della Legge Regionale n. 12/2005 e ss.mm.ii.

Documento di Polizia Idraulica (DPI)

Adottato con Delibera di Giunta Comunale n° del
Approvato con Delibera del Consiglio Comunale n° del a seguito di
espressione parere favorevole da parte di Regione Lombardia – UTR Pavia n° del

DPI 1.4 E – Corografia in scala 1:5.000
(Base – Cartografia comunale)
ai sensi della D.g.r. 16 dicembre 2024 - n. XII/3668

Redatto da

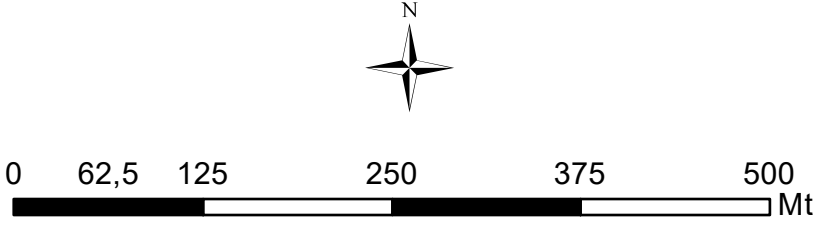
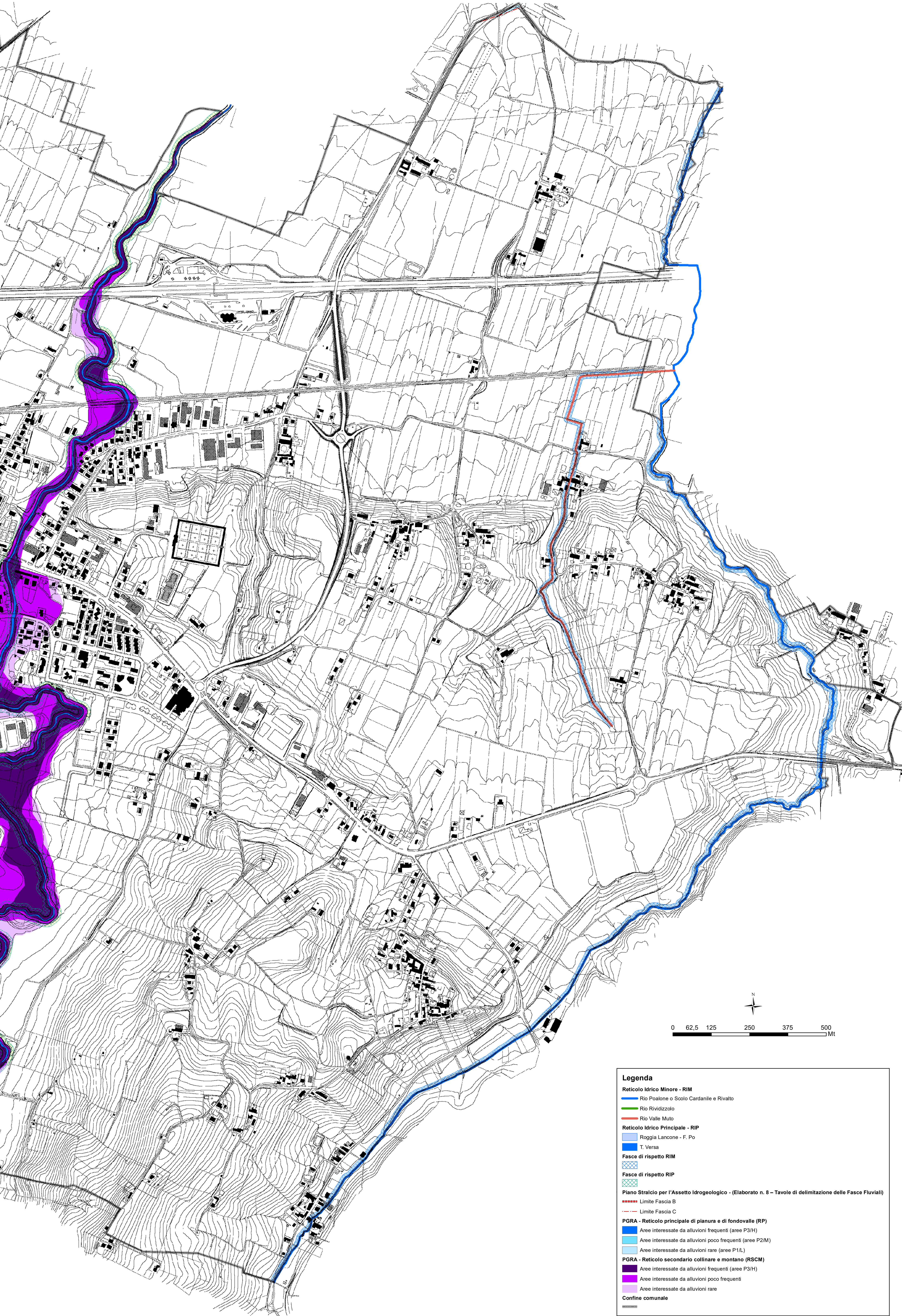
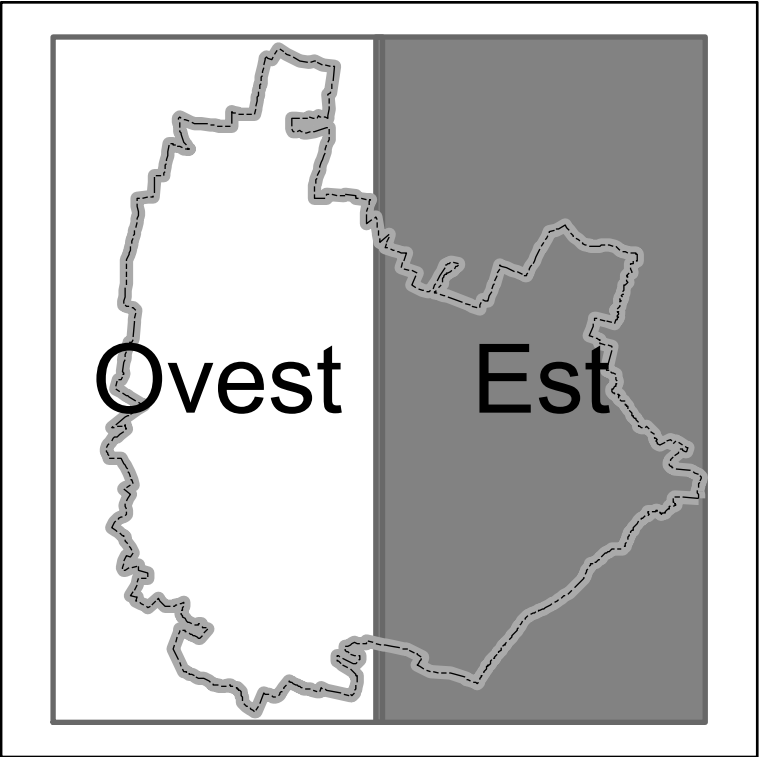
dott. geol. Marco Degliantoni

Ordine dei Geologi della Lombardia n° 1112

Dicembre 2025

REV. 00

DOCUMENTO DI PIANO



Legenda

Reticolo Idrico Minore - RIM

Rio Poalone o Scolo Cardanile e Rivalto

Rio Rividizzolo

Rio Valle Muto

Reticolo Idrico Principale - RIP

Roggia Lancone - F. Po

T. Versa

Fasce di rispetto RIM

Fasce di rispetto RIP

Piano Stralcio per l'Assetto Idrogeologico - (Elaborato n. 8 – Tavole di delimitazione delle Fasce Fluviali)

Limite Fascia B

Limite Fascia C

PGRA - Reticolo principale di pianura e di fondovalle (RP)

Aree interessate da alluvioni frequenti (aree P3/H)

Aree interessate da alluvioni poco frequenti (aree P2/M)

Aree interessate da alluvioni rare (aree P1/L)

PGRA - Reticolo secondario collinare e montano (RSCM)

Aree interessate da alluvioni frequenti (aree P3/H)

Aree interessate da alluvioni poco frequenti

Aree interessate da alluvioni rare

Confine comunale