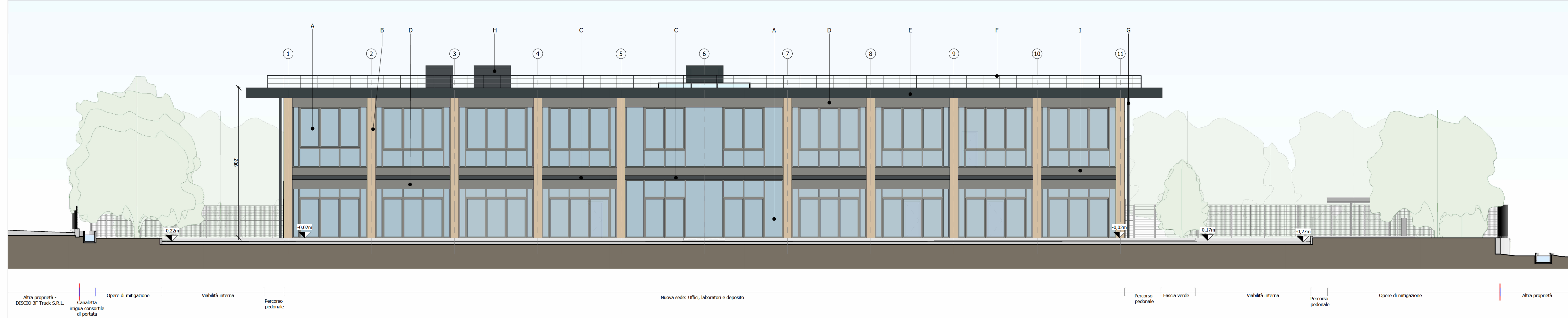
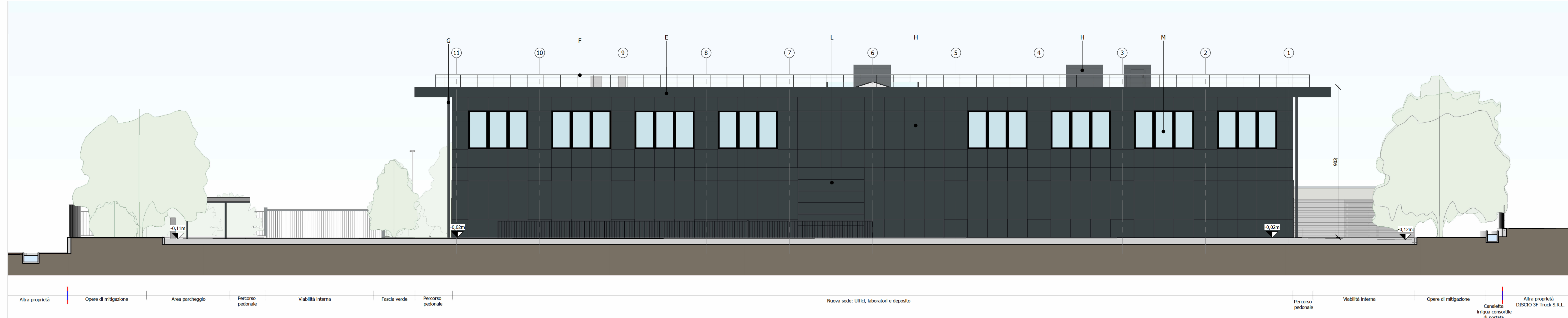


PROSPETTO OVEST



PROSPETTO EST



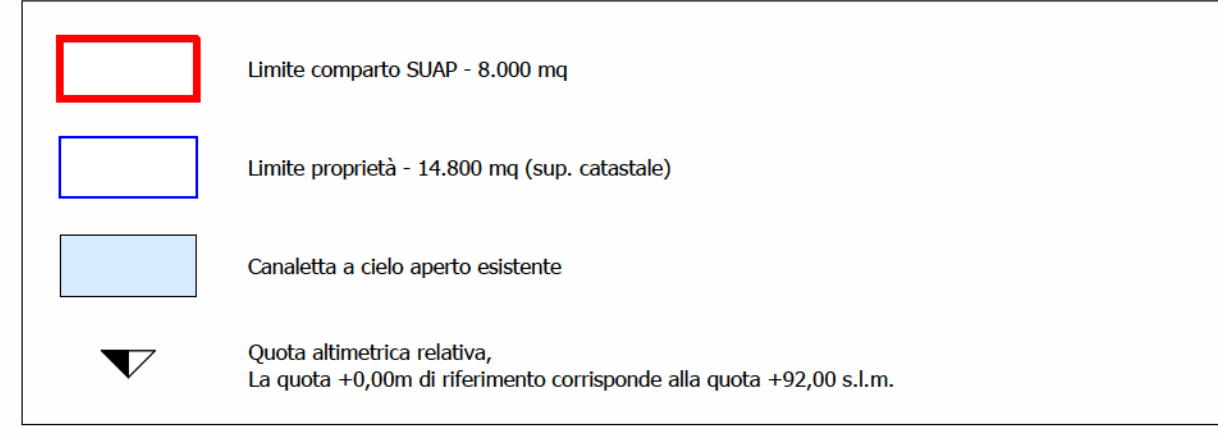
PROSPETTO NORD



PROSPETTO SUD



LEGENDA

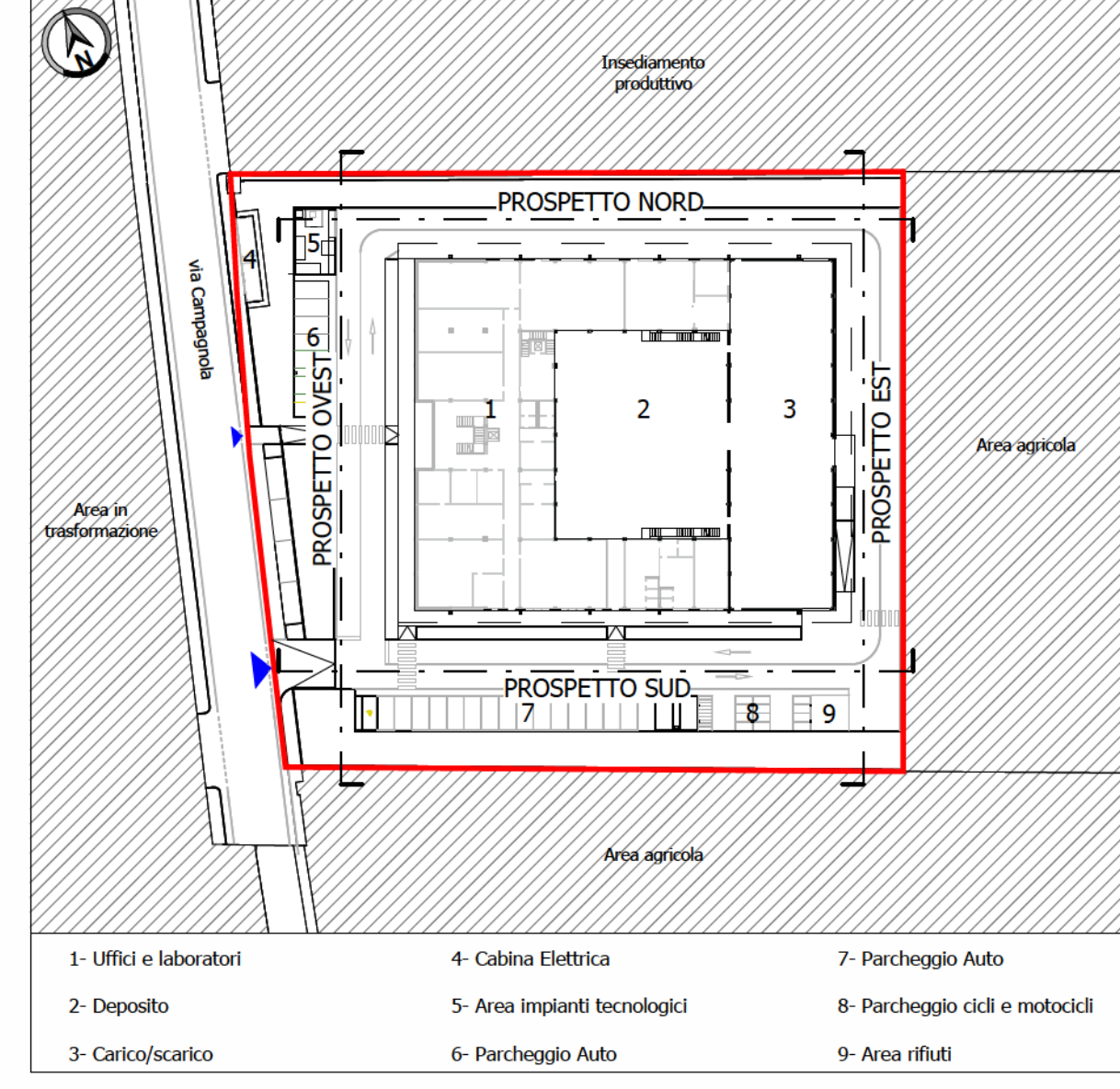


LEGENDA MATERIALI

- A - Sistema di facciata continua a montanti e travetti - profili dei montanti e dei travetti in alluminio, finitura laccata e verniciatura opaca - colore "Grigio allumina" RAL 9007 - moduli vetrali con vetro stratificato trasparente
- B - Placati, profilo in acciaio BPE 400, rivestimento esterno in legno
- C - Trave a vista, profilo in acciaio HEA 250, finitura laccata e verniciatura opaca - colore "Grigio Antracite" RAL 7016
- D - Tronde ventilate, sistema a lamelle orizzontali e cassonetto superiore in metallo, finitura laccata e verniciatura opaca - colore "Grigio allumina" RAL 9007
- E - Scossalino spunto di grande, lamiera metallica sagomata, finitura laccata e verniciatura opaca - colore "Grigio Antracite" RAL 7016
- F - Prospetto, sistema di montanti verticali e cornici orizzontali in acciaio zincato, finitura laccata e verniciatura opaca - colore "Grigio chiaro" RAL 7035
- G - Placati in alluminio preverniciato, finitura laccata e verniciatura opaca - colore "Grigio Antracite" RAL 7016
- H - Rivestimento di facciata, pannello composto in alluminio, finitura laccata - colore "Grigio Antracite" RAL 7016
- I - Rivestimento di facciata, pannello composto in alluminio, finitura laccata - colore "Grigio allumina" RAL 9007
- L - Datone sezionale, finitura laccata e verniciatura opaca - colore "Grigio Antracite" RAL 7016
- M - Serramenti: - tabati in alluminio, finitura laccata e verniciatura opaca - colore "Nero Intenso" RAL 9005 - vetrocamera trasparente - Inibitor, lamiera preverniciata, finitura laccata e verniciatura opaca - colore "Grigio Antracite" RAL 7016
- N - Porta: - Alluminio, finitura laccata e verniciatura opaca - colore "Grigio Antracite" RAL 7016 - Inibitor, lamiera preverniciata, finitura laccata e verniciatura opaca - colore "Grigio Antracite" RAL 7016
- O - Porta: - Alluminio, finitura laccata e verniciatura opaca - colore "Nero Intenso" RAL 9005 - vetrocamera trasparente - Inibitor, lamiera preverniciata, finitura laccata e verniciatura opaca - colore "Grigio Antracite" RAL 7016
- P - Griglia di arredo costituita da lamelle orizzontali: - Inibitor e lamelle orizzontali in alluminio, finitura laccata e verniciatura opaca - colore "Grigio Antracite" RAL 7016 - Inibitor, lamiera preverniciata, finitura laccata e verniciatura opaca - colore "Grigio Antracite" RAL 7016



KEYPLAN



Elaborato aggiornato in risposta alla richiesta di integrazioni ricevuta con e-mail del 21/01/2025

| | | | | |
|--|--|------------|-----------|----------|
| | Disegno n° | 8721 | Data | 18.11.25 |
| | Scala | PDC - 7/13 | Revisione | 06.02.26 |
| | Numero | 1:100 | Prova | 839-24 |
| | <p>NUOVA SEDE E3 ELETTRONICA UFFICI, LABORATORI E DEPOSITO</p> | | | |

| | |
|--|---|
| <p>PROSPETTI</p> | |
| <p>Contributo</p> <p>E3 elettronica Via Mazzoni, 63 Castiglione delle Stiviere</p> | <p>Utilizzatore</p> <p>Via Camagnola 46043 Castiglione delle Stiviere (MN) Foglio 13 - Mappale 38 (parte)</p> |
| <p>Disegnato</p> <p>Ing. Giovanni Barducci</p> | <p>Disegnato</p> <p>Mario Riccio Davide Noddi Valentina Ferrari</p> |

Questo documento è proprietà della E3 elettronica. È vietata la ristampa o l'uso non autorizzato senza permesso scritto dalla E3 elettronica. È vietata la ristampa o l'uso non autorizzato senza permesso scritto dalla E3 elettronica.