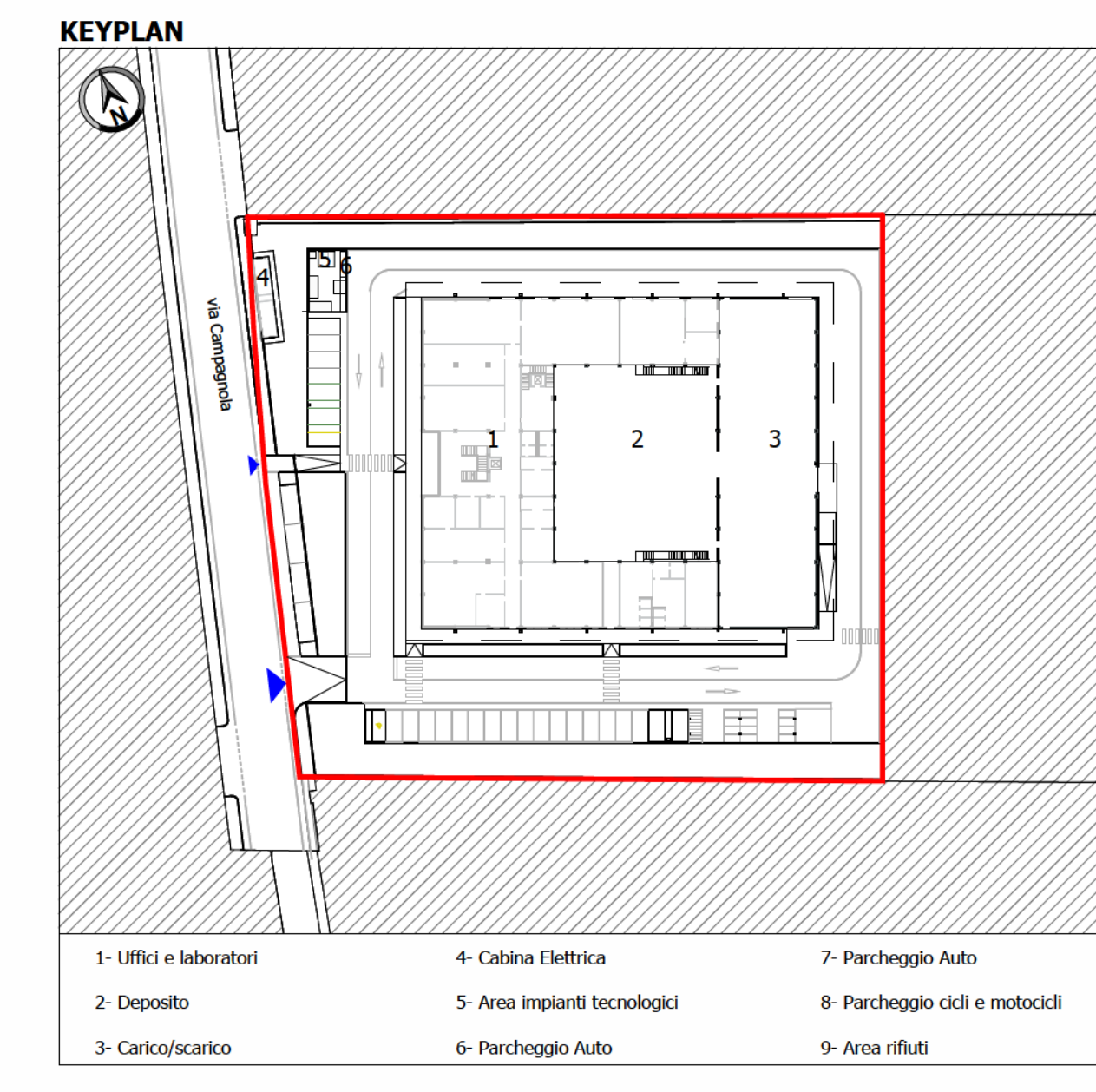
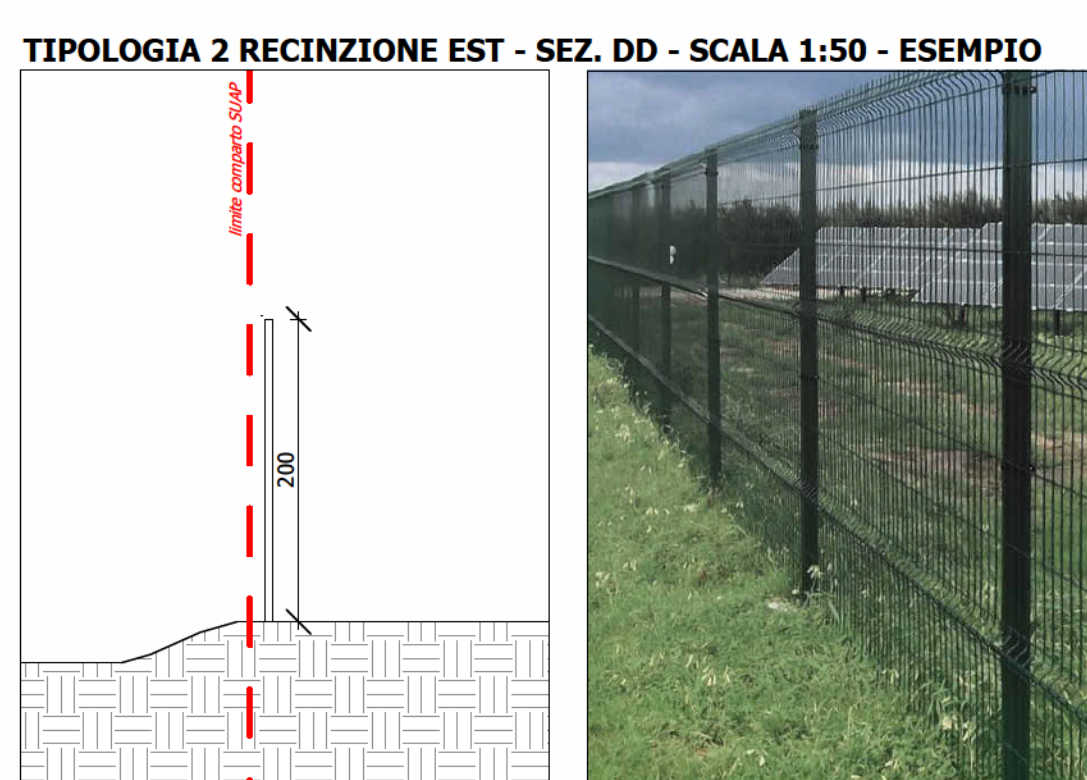
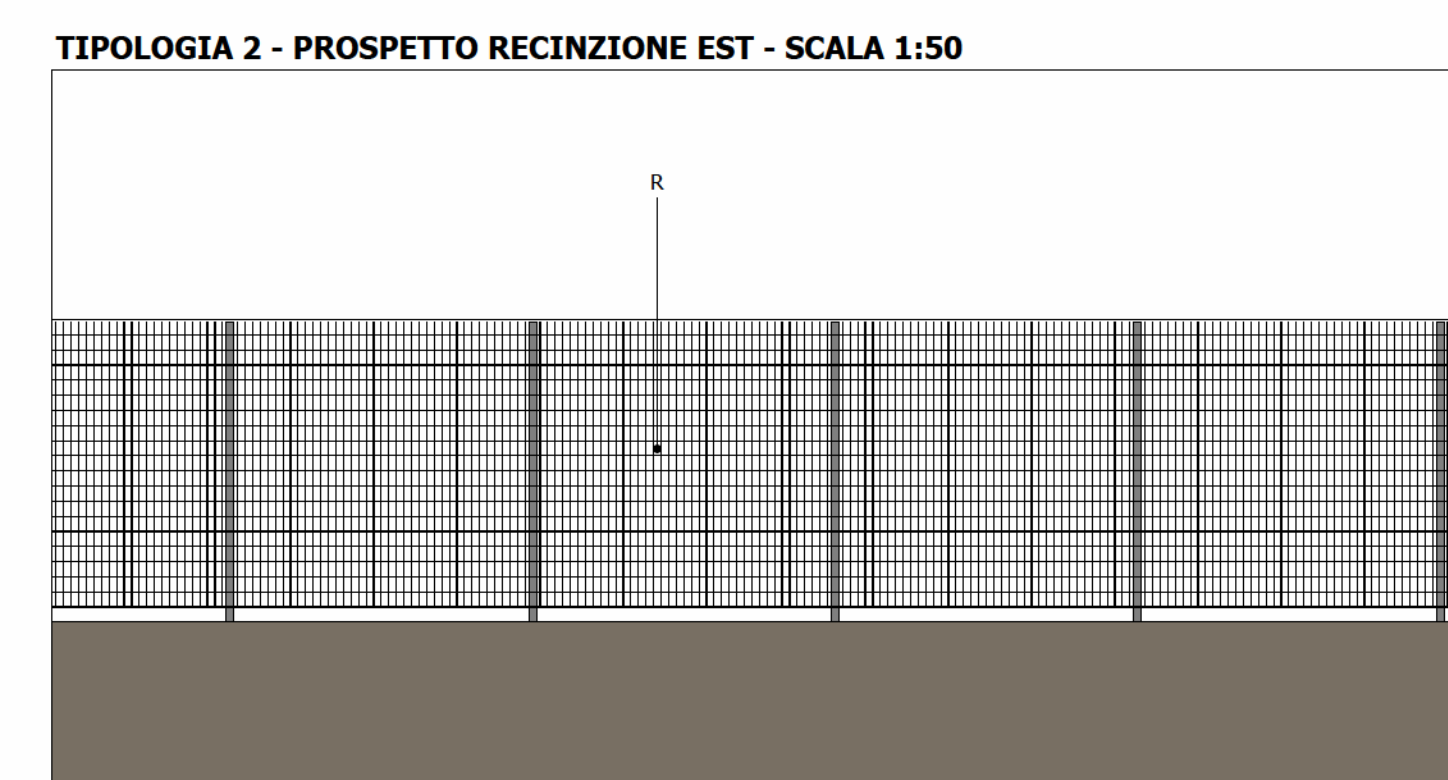
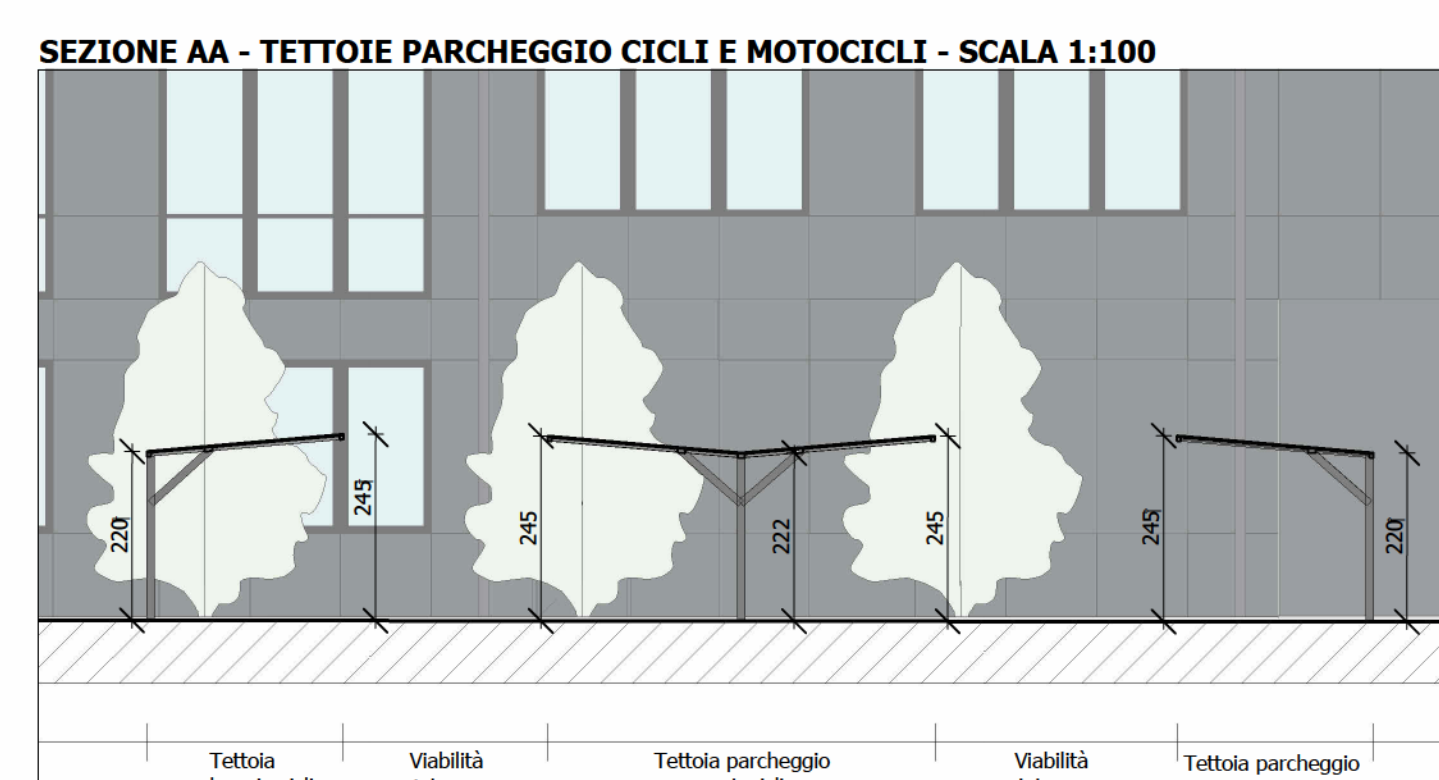
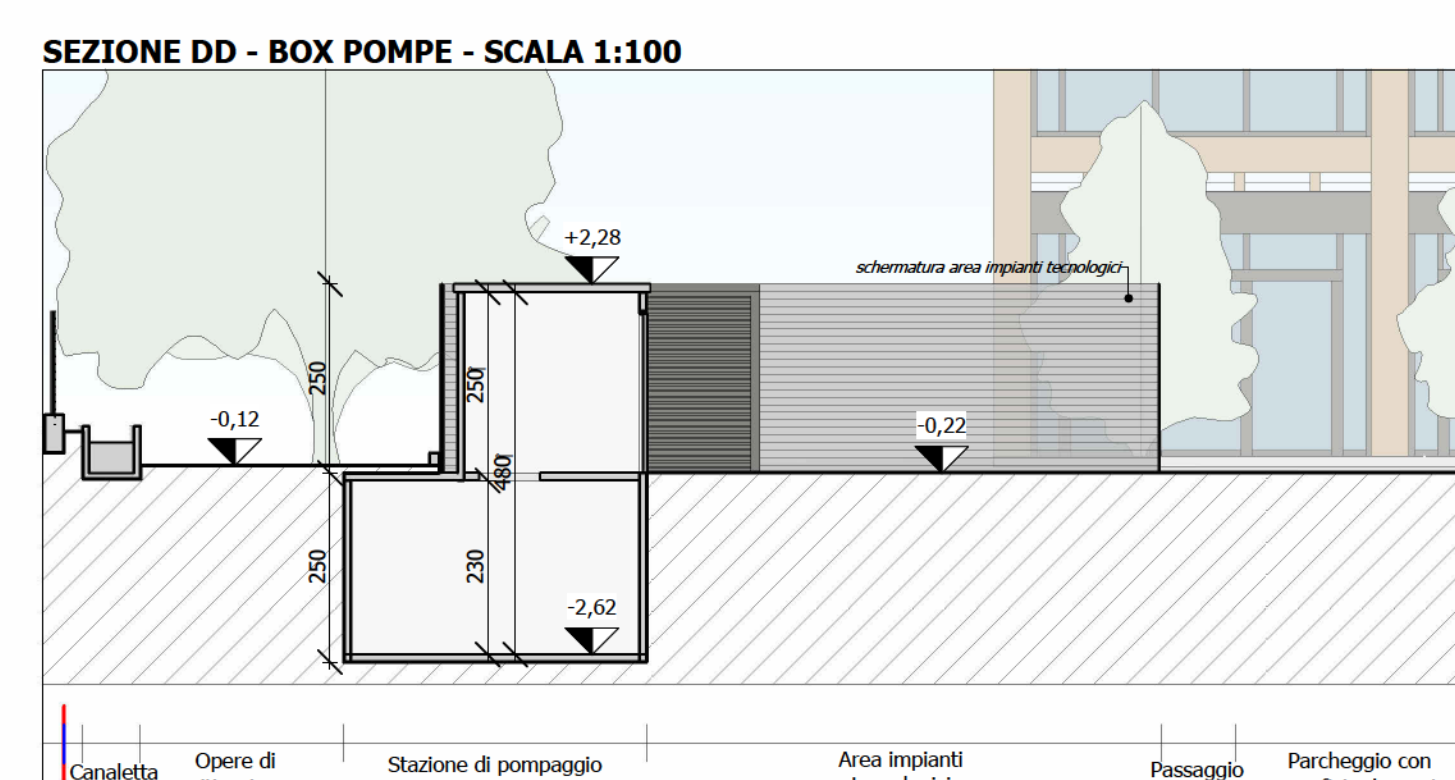
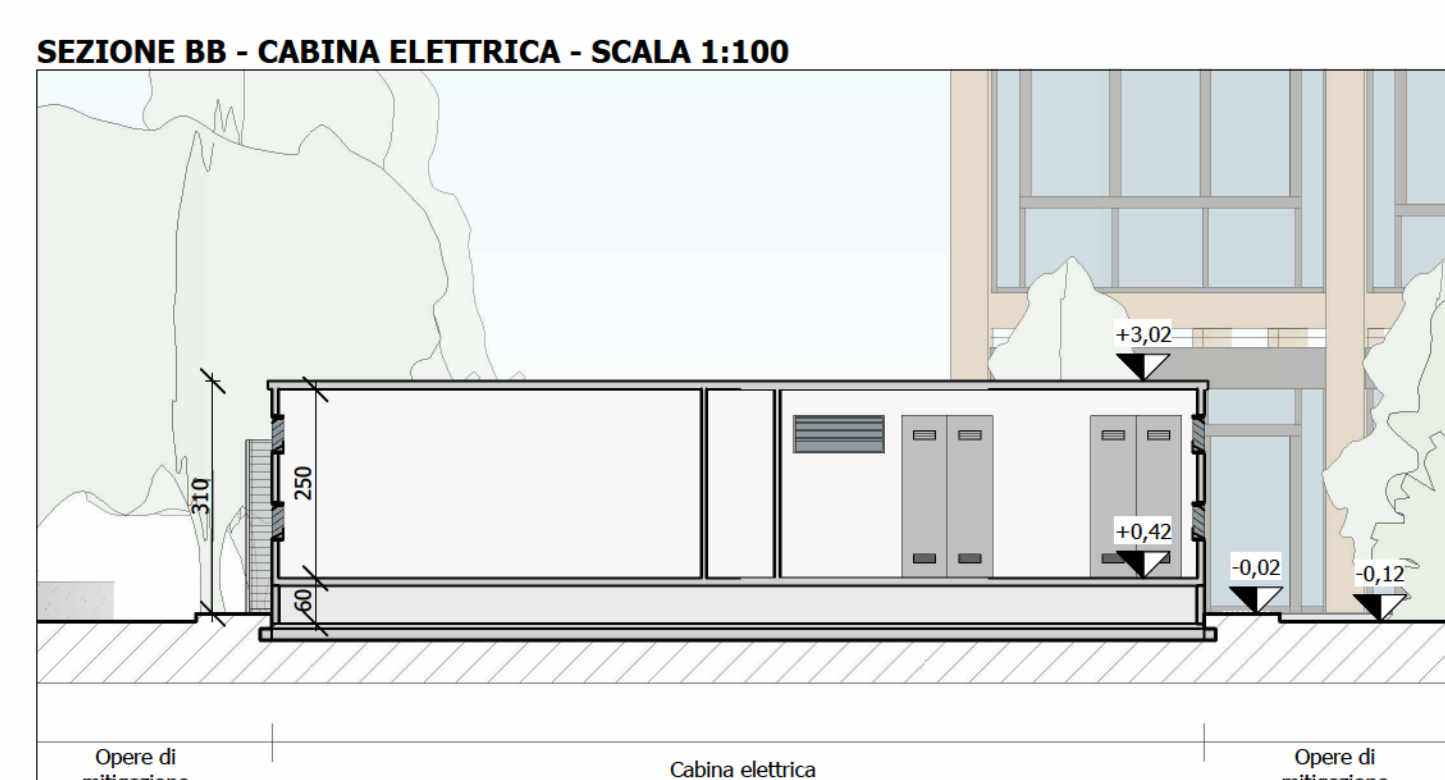
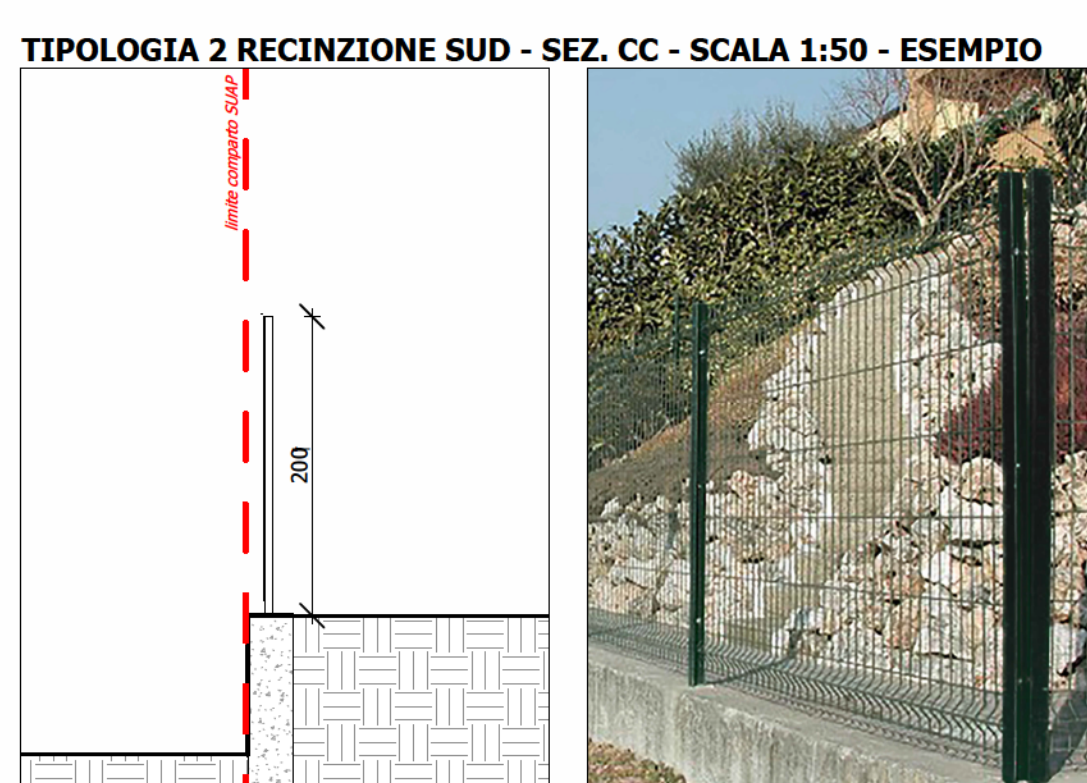
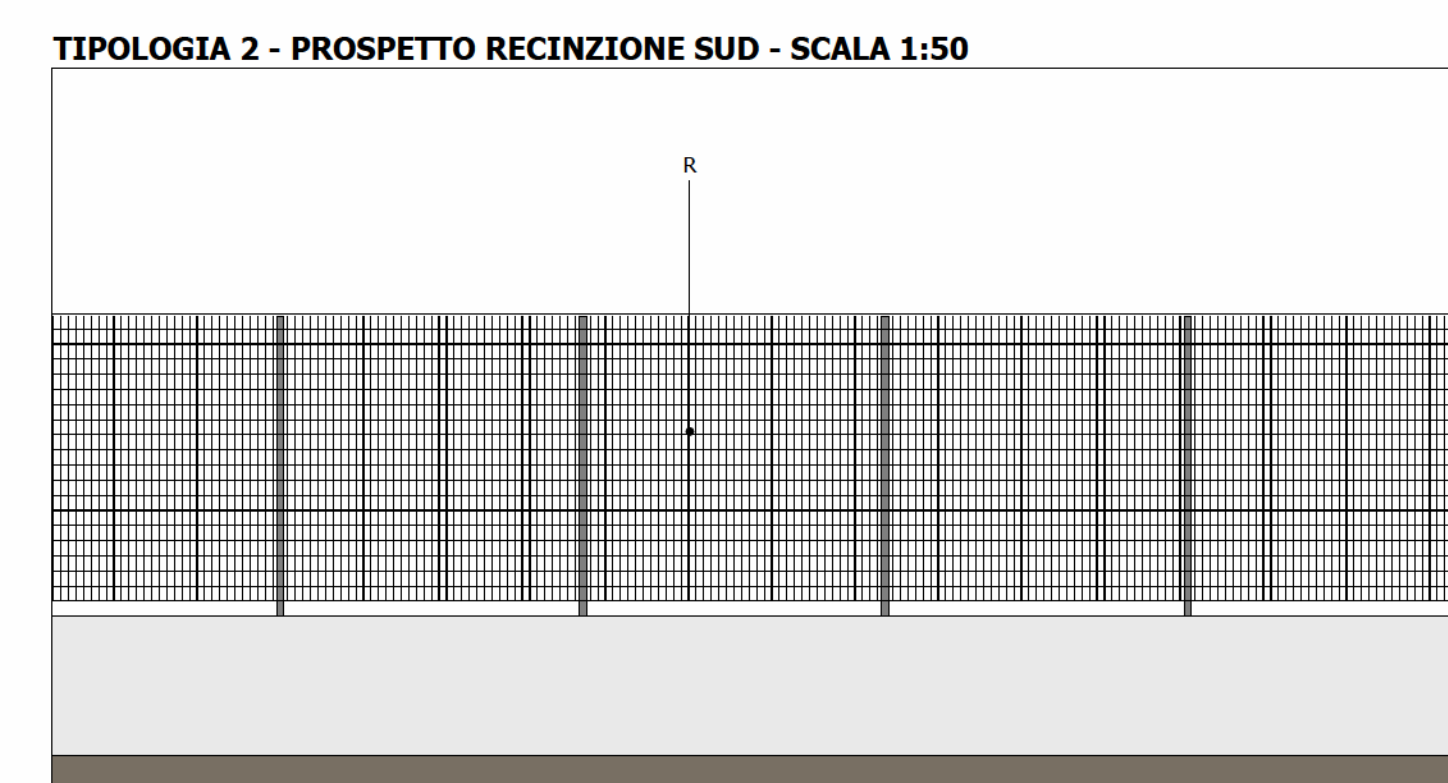
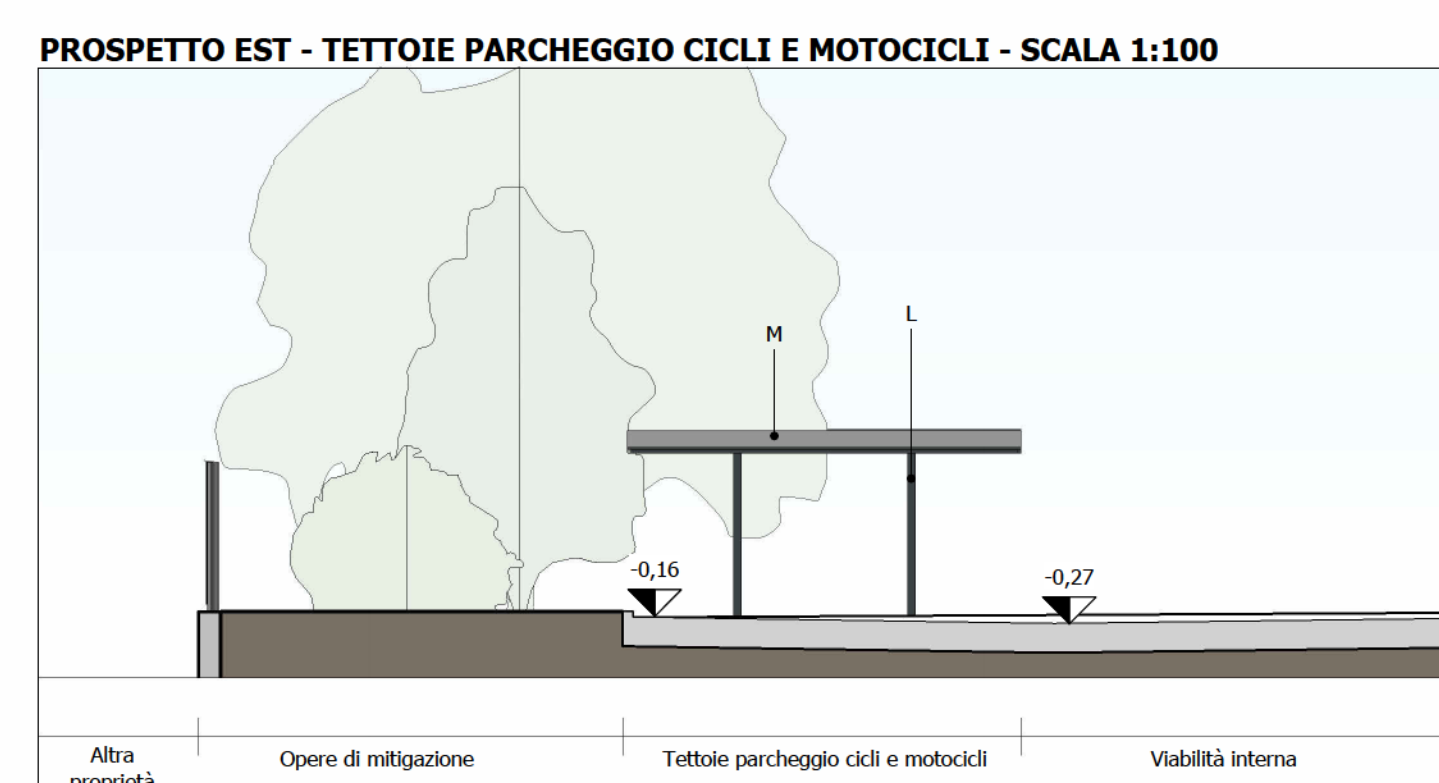
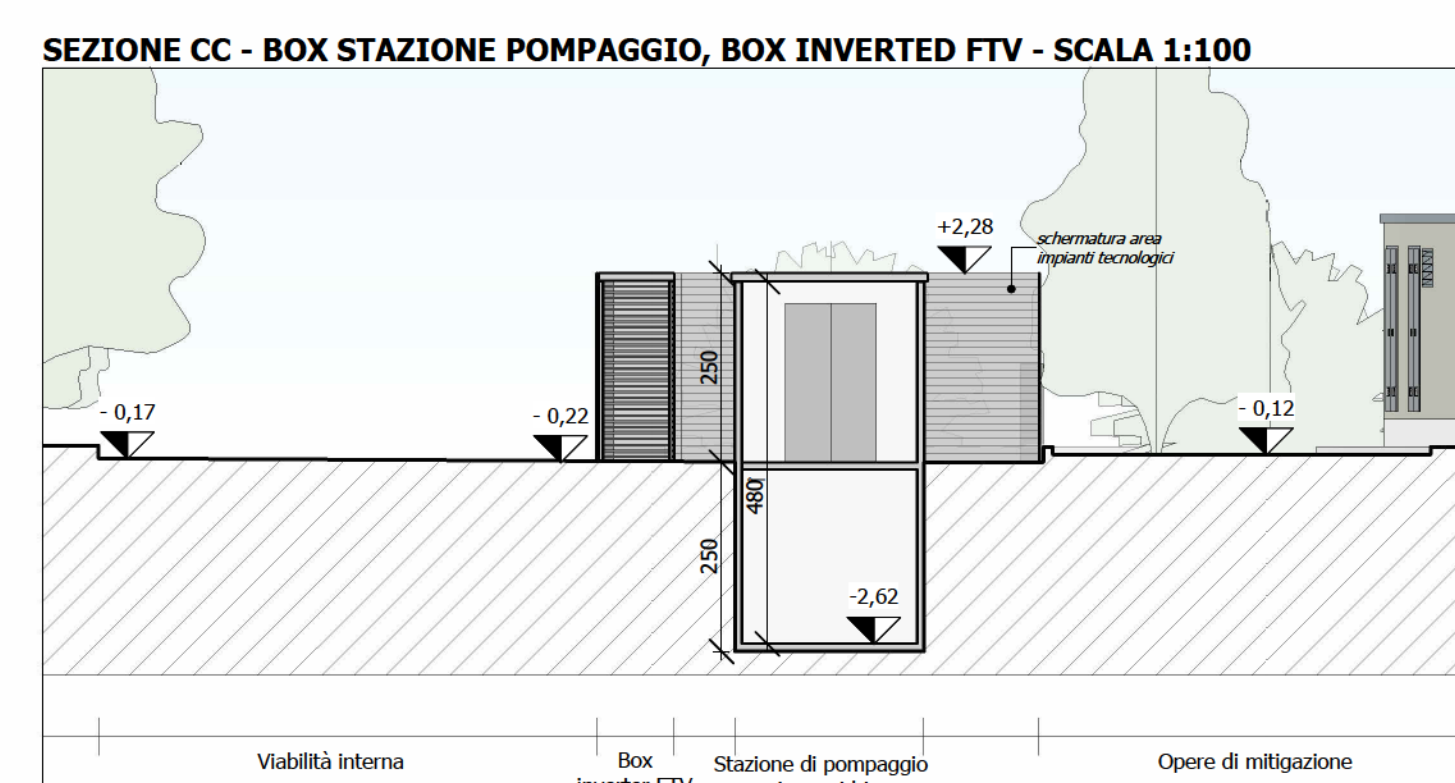
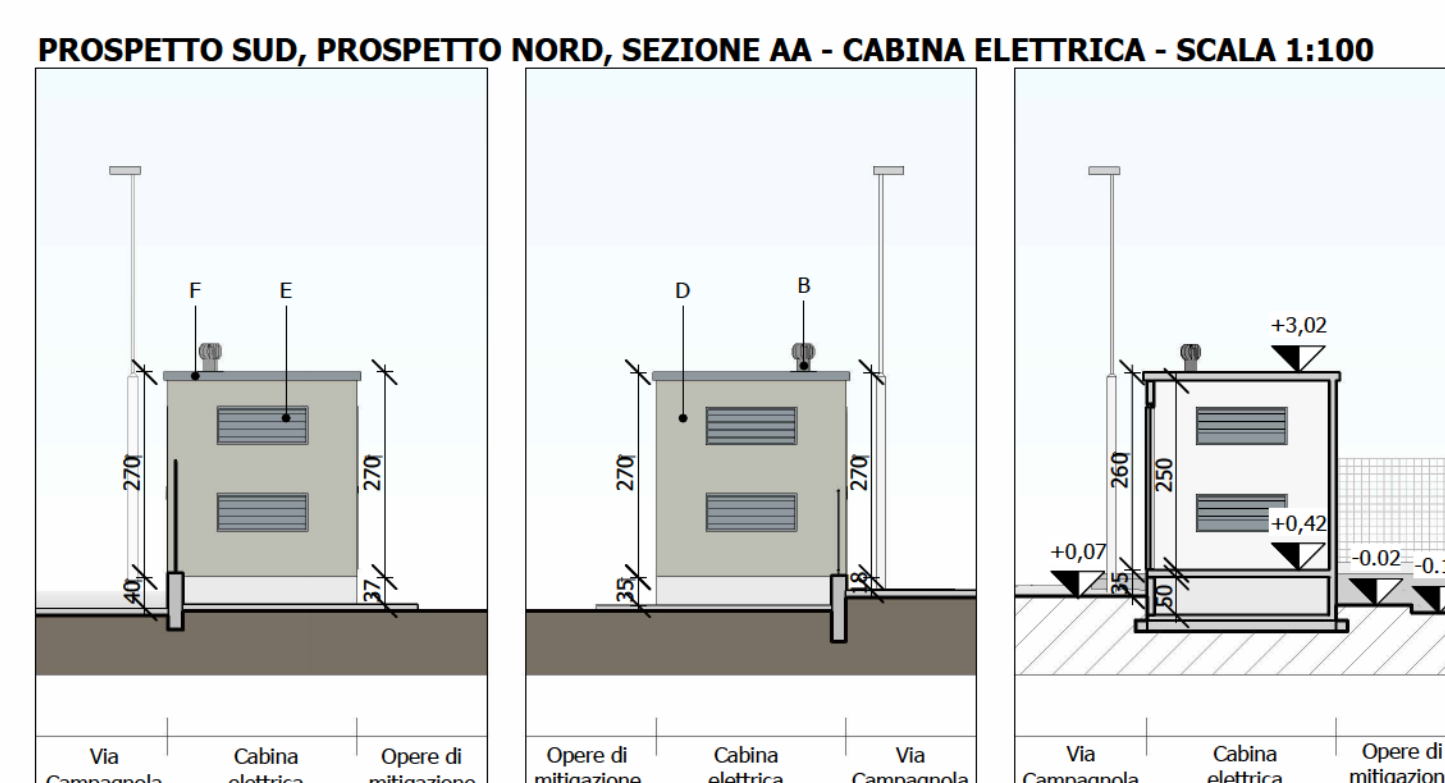
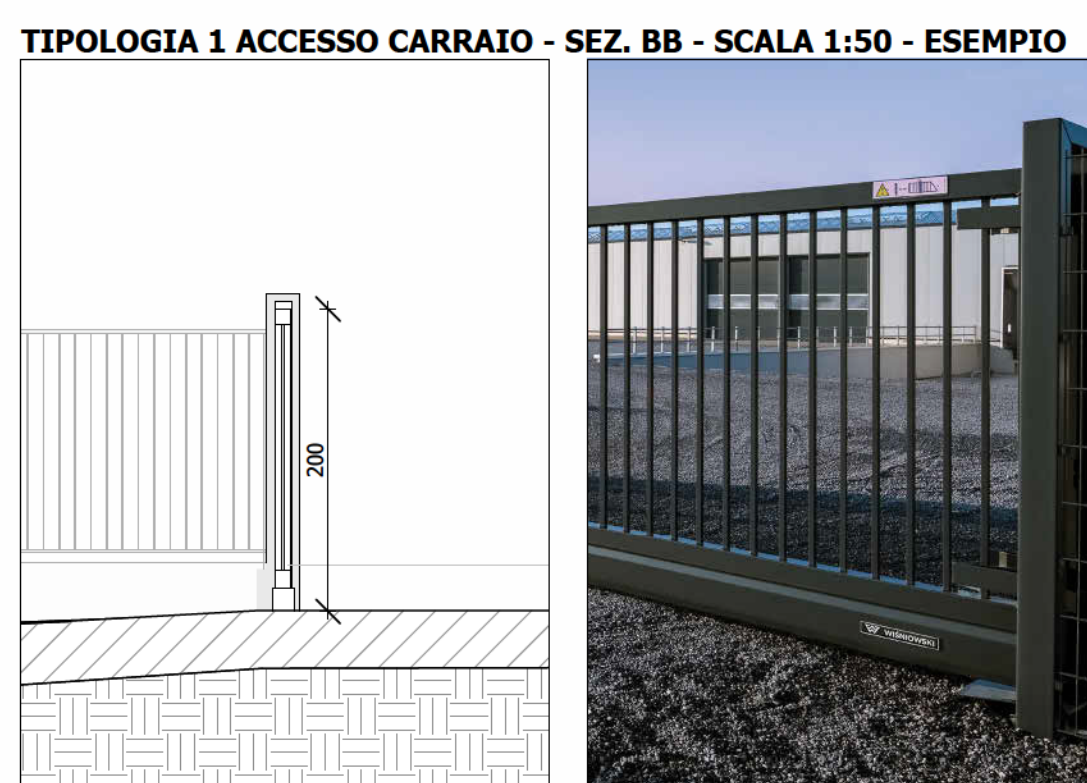
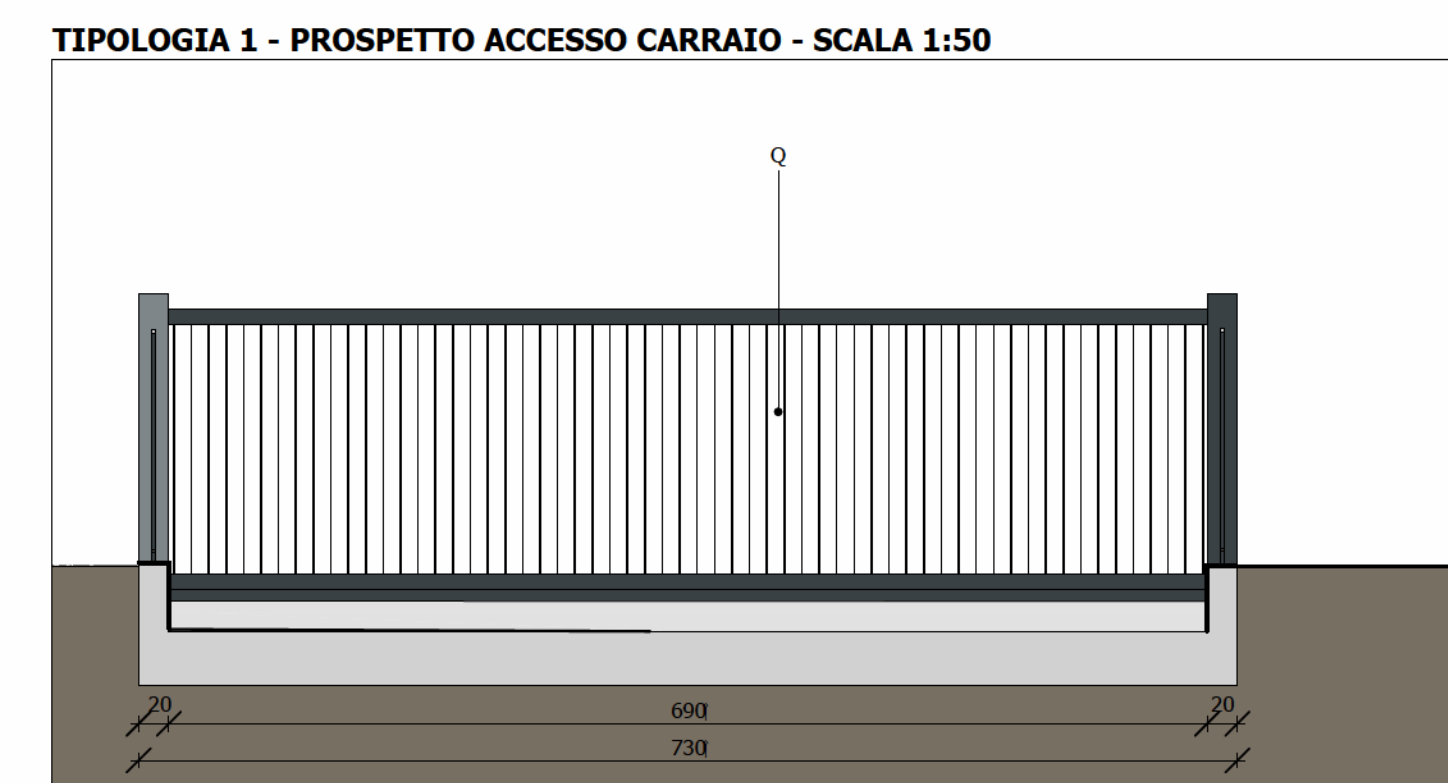
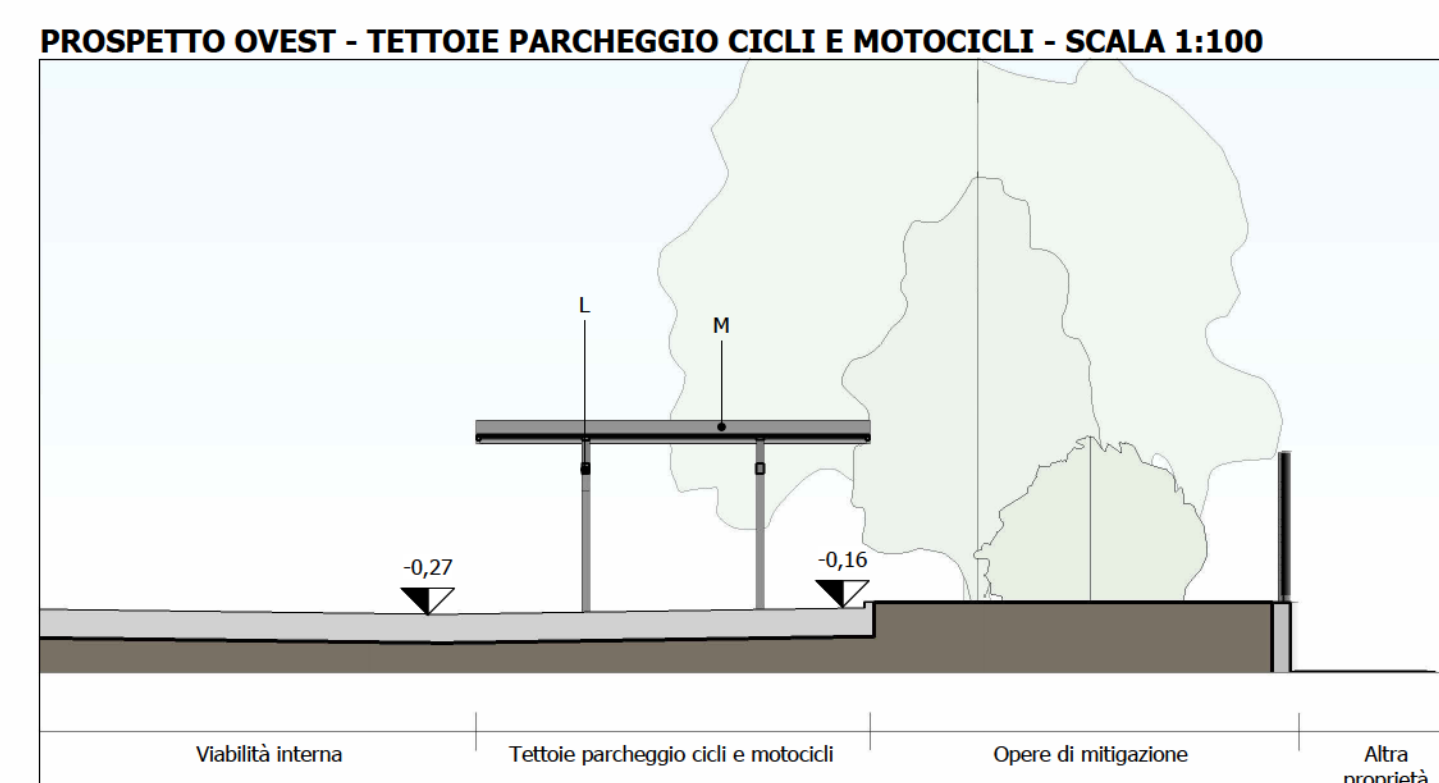
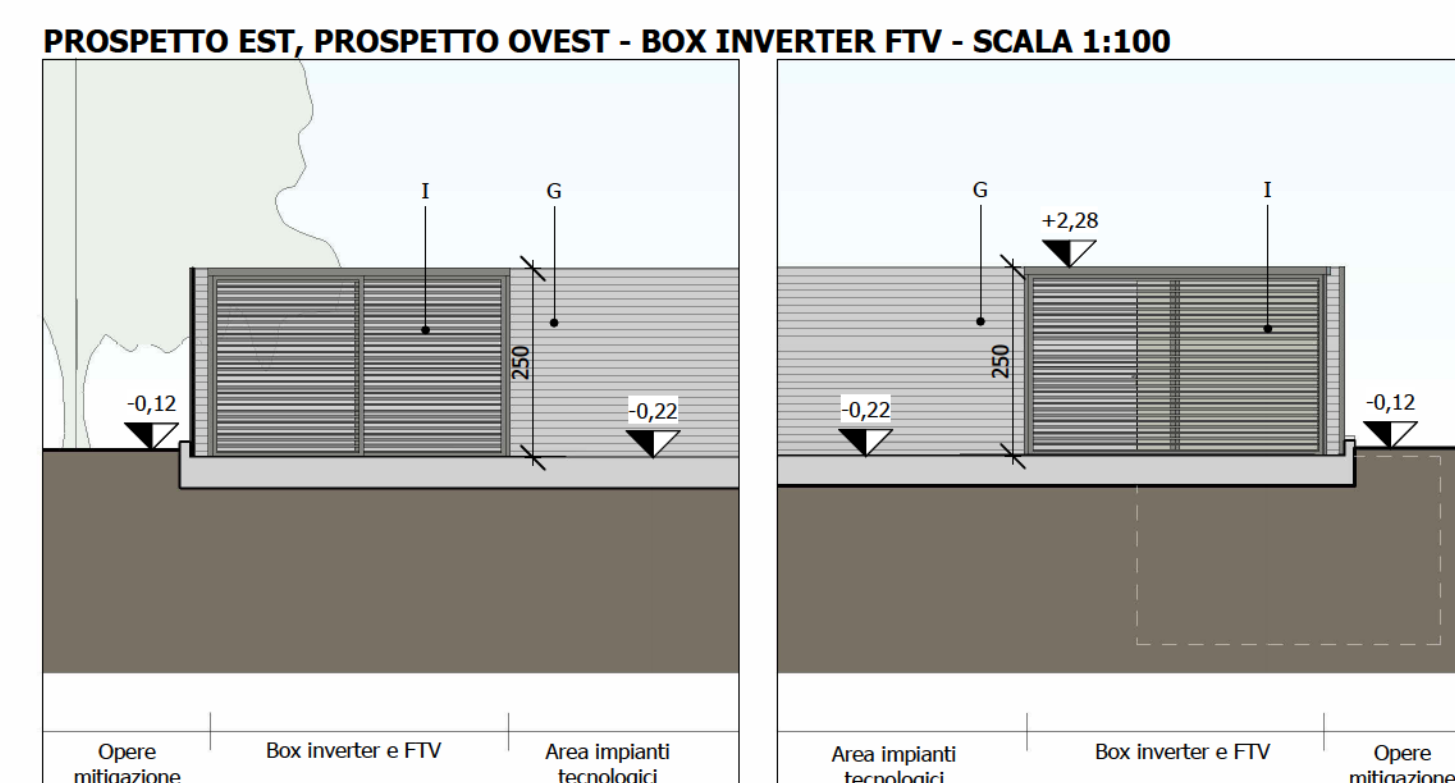
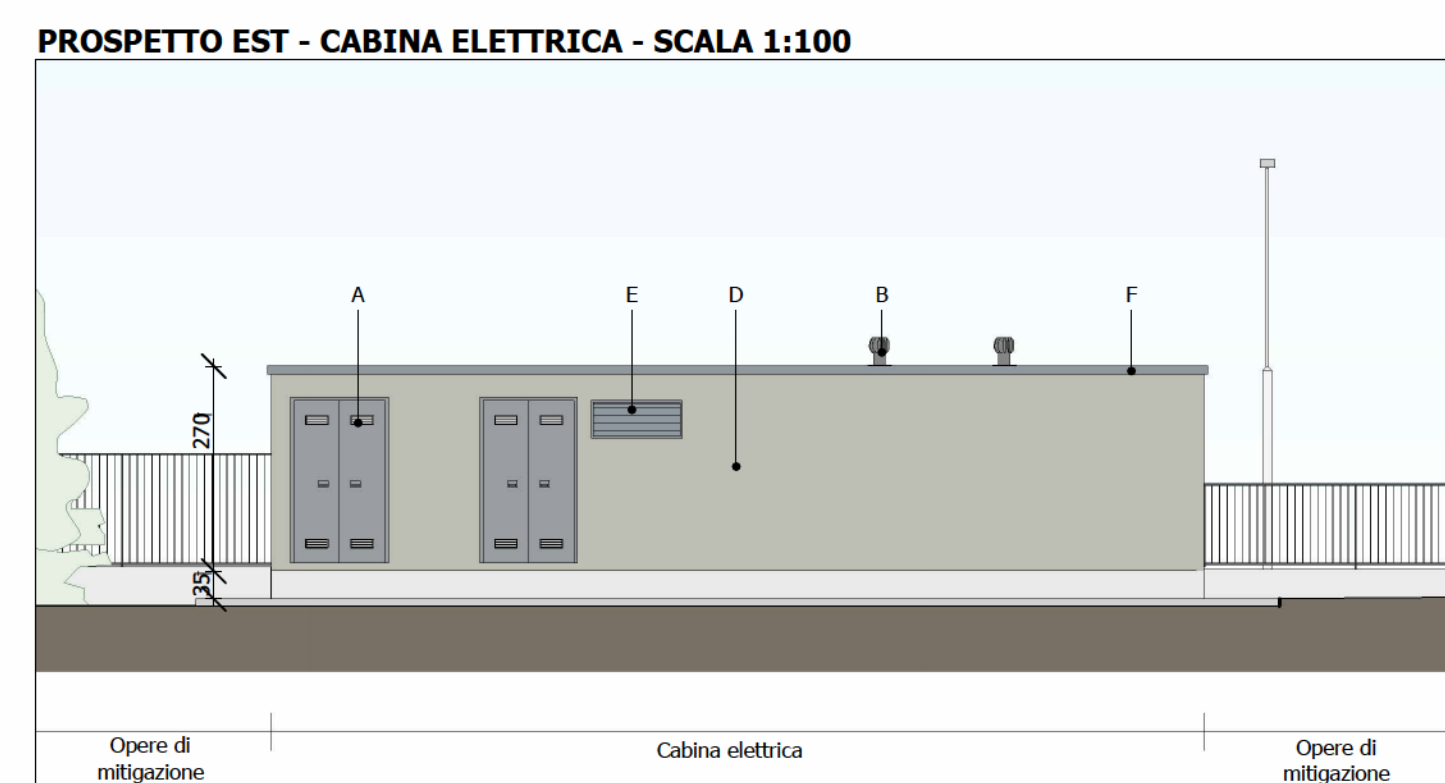
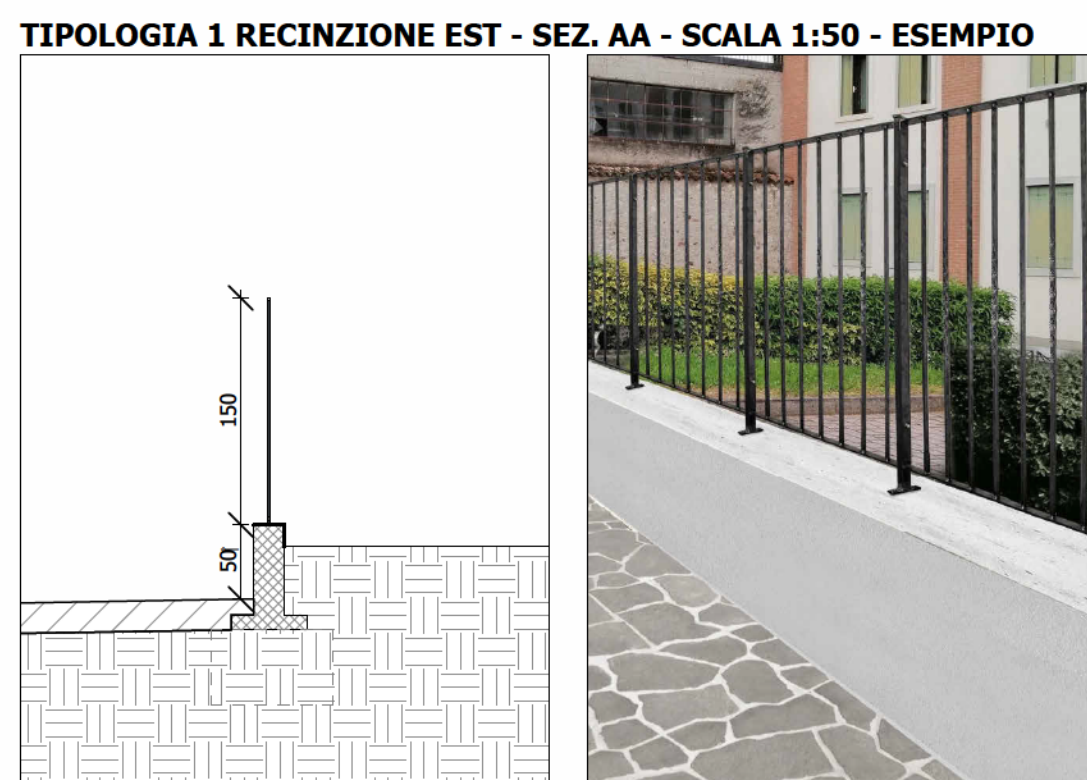
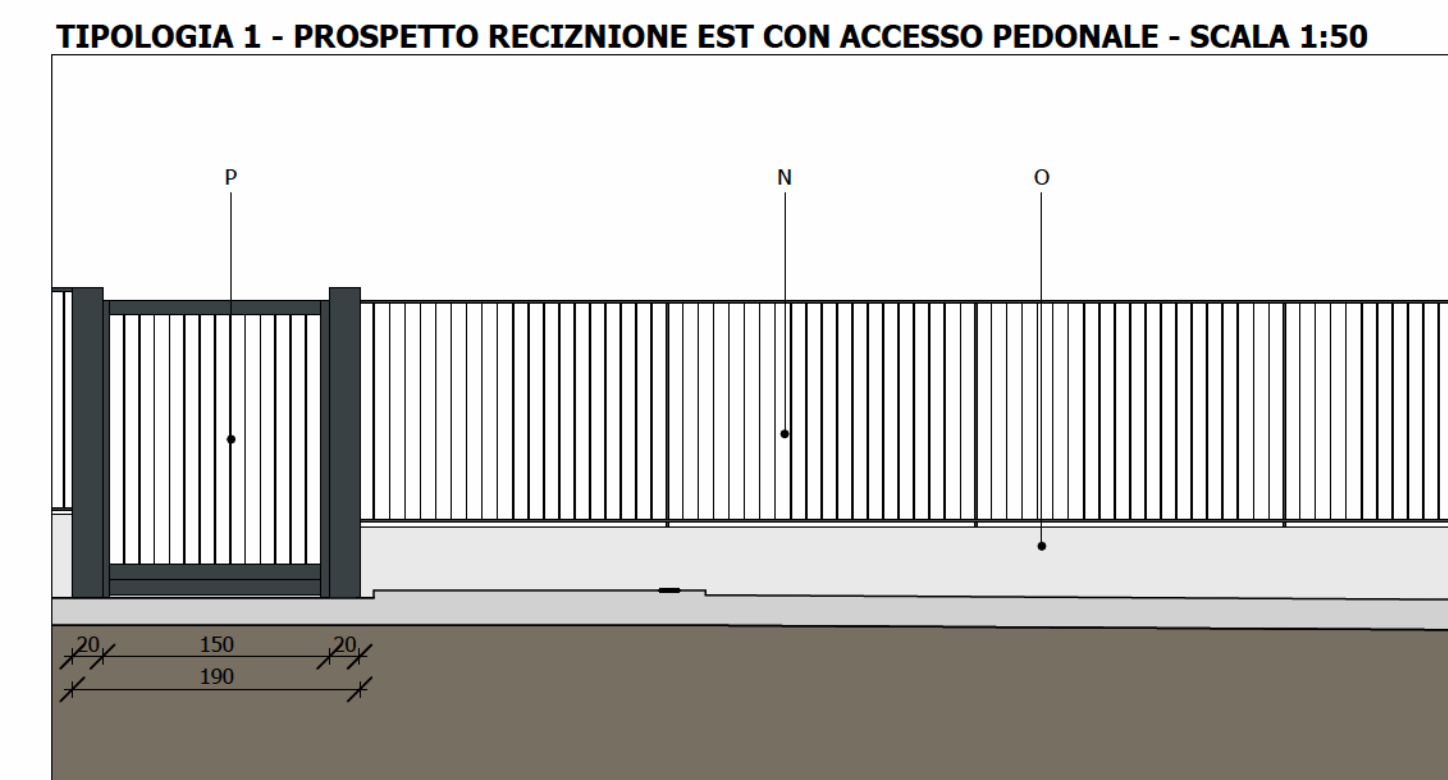
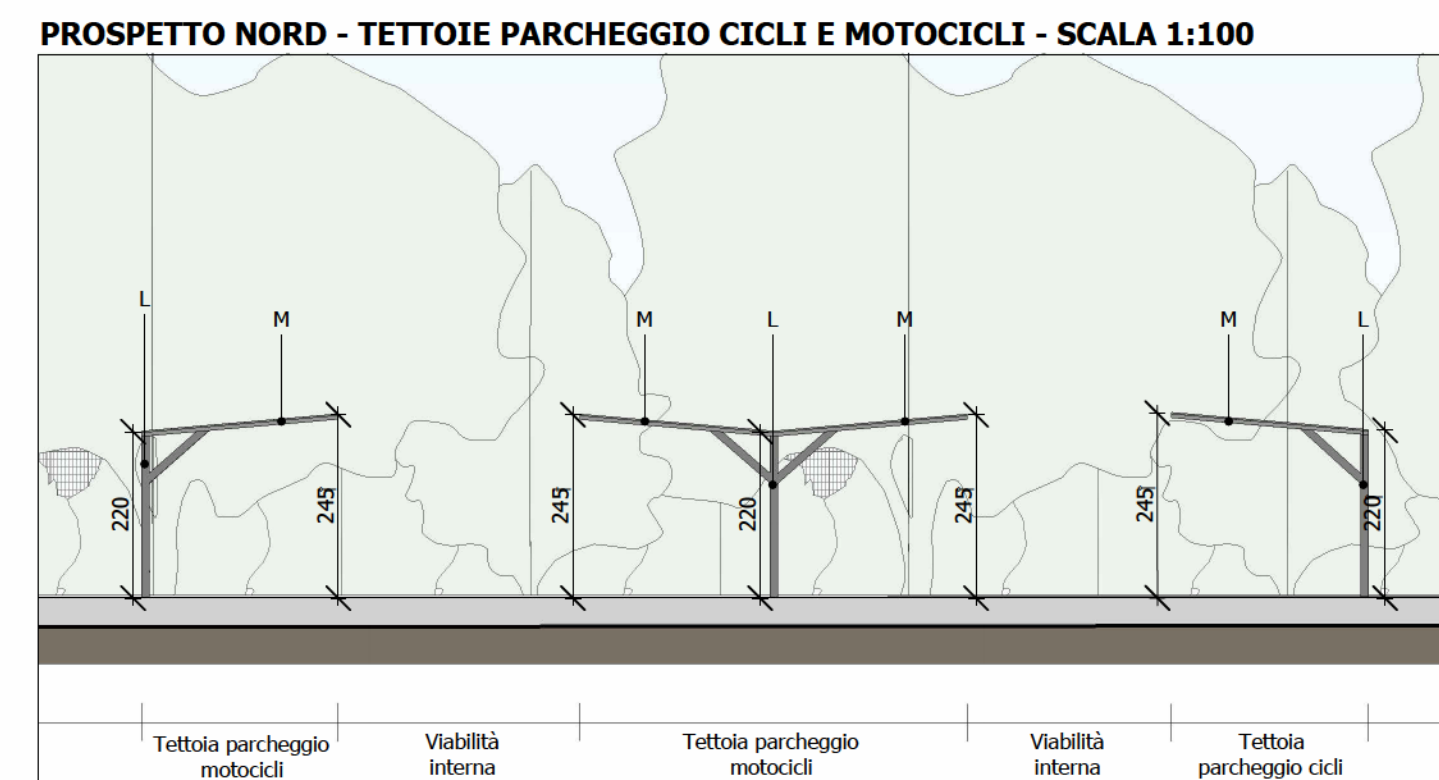
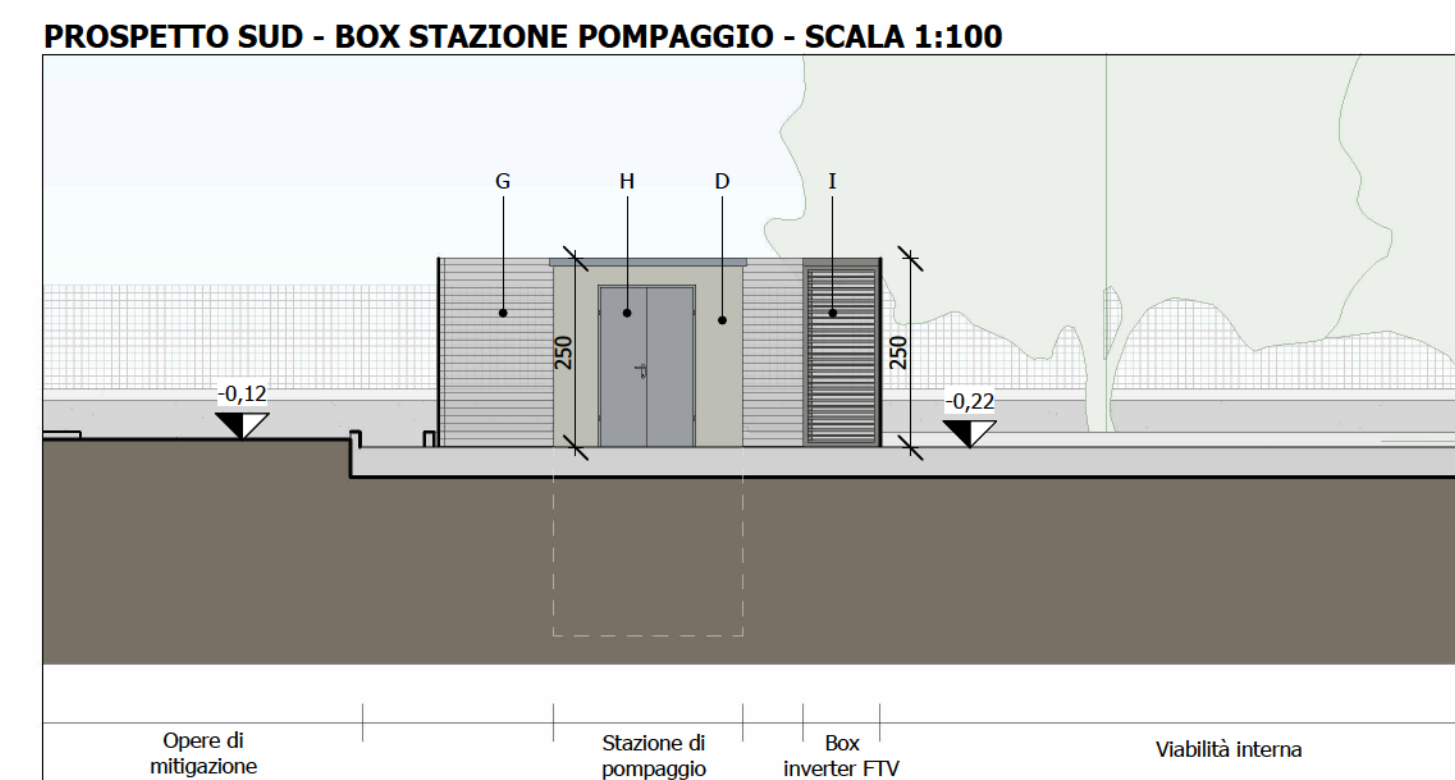
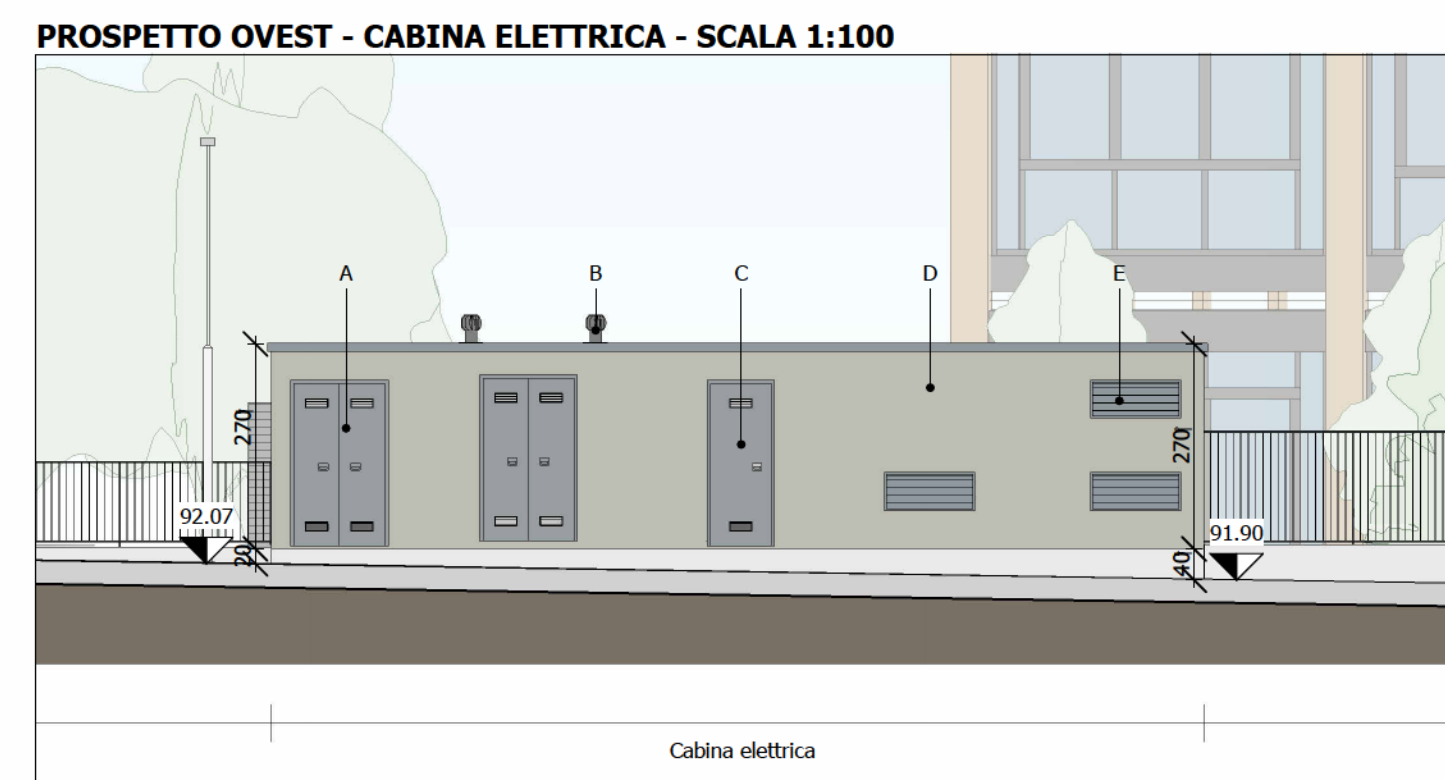
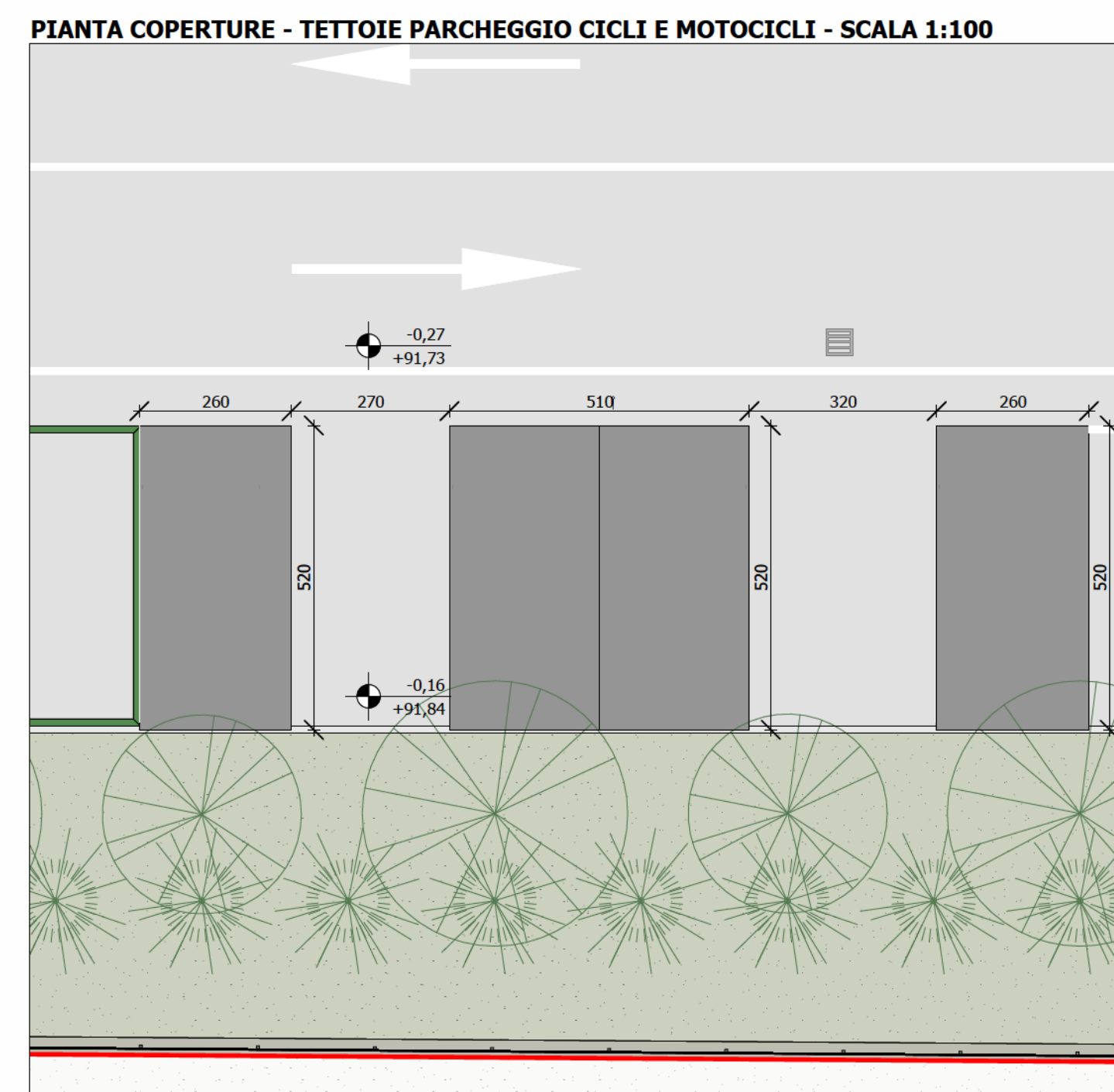
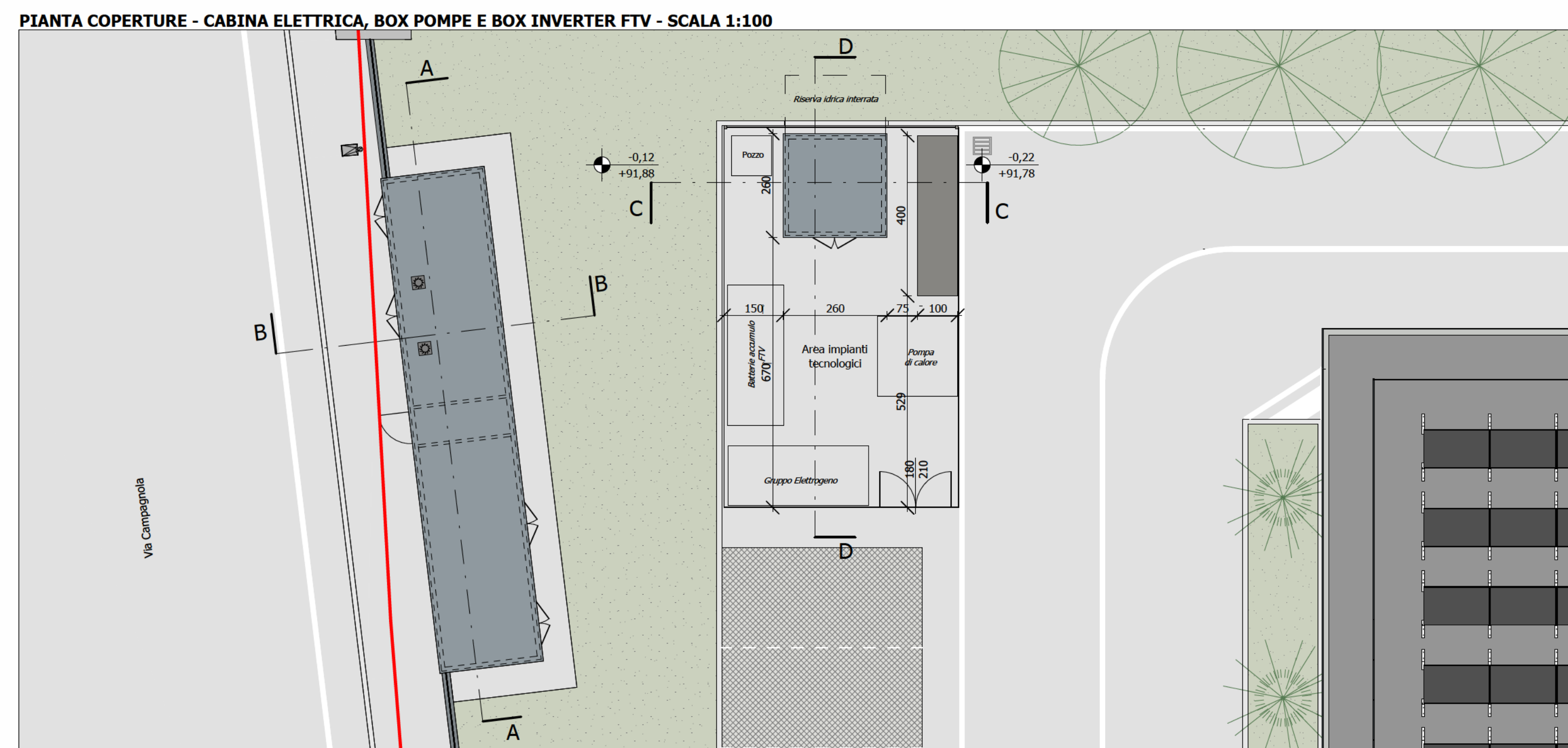


LEGENDA

- Linee compatte SUAP - 8.000 mq
- Terreni di proprietà esterni al comparto SUAP
- Altre aree scoperte esterne al comparto SUAP
- Pavimentazione interna, cemento armato vibrato
- Pavimentazione viabilità, marciapiedi, parcheggi portinaioli e aree di manovra in asfalto
- Aree a verde
- Accesso carraiolo
- Accesso pedonale
- Quota altimetrica relativa, La quota +0,00m di riferimento corrisponde alla quota +92,00 s.l.m.
- Recinzione Tipologia 1 - Tot. 74,45 ml
- Recinzione Tipologia 2 - Tot. 171,50 ml

LEGENDA MATERIALI

- A - Porta a due ante in vetroresina con griglia di aerazione, finitura liscia e verniciatura opaca - colore "Grigio Antracite" RAL 7016
- B - Tornio scudo di ventilazione, acciaio inox finitura liscia
- C - Porta ad ante singole in vetroresina con griglia di aerazione, finitura liscia e verniciatura opaca - colore "Grigio Antracite" RAL 7016
- D - Paredi in Cemento Armato Vibrato, finitura con rivestimento fibropulvisco - colore "Grigio Antracite" RAL 7016
- E - Griglia di aerazione in acciaio, finitura liscia e verniciatura opaca - colore "Grigio Argento" RAL 7001
- F - Scazzolina, lamina metallica sagomata, finitura liscia e verniciatura opaca - colore "Grigio Argento" RAL 7001
- G - Schermatura area impianti, lamina allumina, finitura liscia e verniciatura opaca - colore "Grigio Alluminio" RAL 9007
- H - Porta a due ante in vetroresina con griglia di aerazione, finitura liscia e verniciatura opaca - colore "Grigio Antracite" RAL 7016
- I - Box Inverter FTV, telaio e lamina orizzontali allumina, finitura liscia e verniciatura opaca - colore "Grigio Alluminio" RAL 9007
- L - Piastrino, profilo a sezione quadrata, finitura liscia e verniciatura opaca - colore "Grigio Antracite" RAL 7016
- M - Tettola in metallo preverniciato, finitura liscia e verniciatura opaca - colore "Grigio Antracite" RAL 7016
- N - Recinzione T1, moduli formati da profilati verticali saldati a profilati orizzontali H 150mm, finitura liscia e verniciatura opaca - colore "Grigio Antracite" RAL 7016
- O - Recinzione T1, pannelli prefabbricati in calcestruzzo armato H 50 cm - colore "Grigio Antracite" RAL 7016
- P - Cancello pedonale, costruito da profilati verticali saldati ad un telaio esterno H 200 cm - colore "Grigio Antracite" RAL 7016
- Q - Cancello carraiolo scorrevole, costruito da profilati verticali saldati ad un telaio esterno H 200cm - colore "Grigio Antracite" RAL 7016
- R - Recinzione T2, costituita da rete su pali H 200cm: - rete in metallo zincato plastificato, finitura liscia e verniciatura opaca - colore "Grigio Antracite" RAL 7016 - pali in metallo, finitura liscia e verniciatura opaca - colore "Grigio Antracite" RAL 7016



Elaborato aggiornato in discreto alla richiesta di integrazioni ricevuta con e-mail del 21/01/2025

Logos Engineering S.r.l.
 Design n° 8724 Data 18.11.25
 Titolo n° PDC - 10/13 Revisione 06.02.26
 Scala 839-24

**NUOVA SEDE E3 ELETTRONICA
 UFFICI, LABORATORI E DEPOSITO**

Objetto: **CABINA ELETTRICA - AREA IMPIANTI TECNOLOGICI, BOX POMPE, BOX INVERTER FTV - TETTOIE PARCHEGGIO CICLI E MOTOCICLI - RECINZIONI**

Completato: E3 elettronica
 Via Mazzini, 63
 Castiglione delle Stiviere

Utilizzato: Via Campagnola
 46043 Castiglione delle Stiviere (MN)
 Foglio 13 - Mappa 38 (parte)

Verifica Tecnica: Ing. Giovanni Bardanti
 Gruppo di progettazione: Ing. Giovanni Bardanti, Ing. Giacomo Bigonoli, Massimo Maccioni, Marco Alabò, Valterina Ferrati
 Cliente: Ing. Giovanni Bardanti

Questo documento è proprietà della Logos Engineering S.r.l. e non deve essere copiato, ristampato, o comunque comunicato a terzi senza il permesso scritto della Logos Engineering S.r.l. pena l'adozione di tutte le azioni legali e penali consentite dalla legge.