

SINERGIE
PROGETTI

1 1 1
, , ,



.3

.6

.7



1994 -

:

1994 -

:

EGE - E G CE ED - L
I 11339 E -
E B L 10/91 . . .

E E - E E - E
B E - E 11339

3D, BI

AC,

, 3D

, B

D 5 2011 (L 818/84)

E

C

(E C)

C

(E C)

E

) (, ,
) (, ,

, ,

, ,

) (, ,
, ,

, ,
,

, , ,
,

I
,
, :
, , ,
, , , , , :
, , , , , :
, , , , , :
, , , , , :

ED.

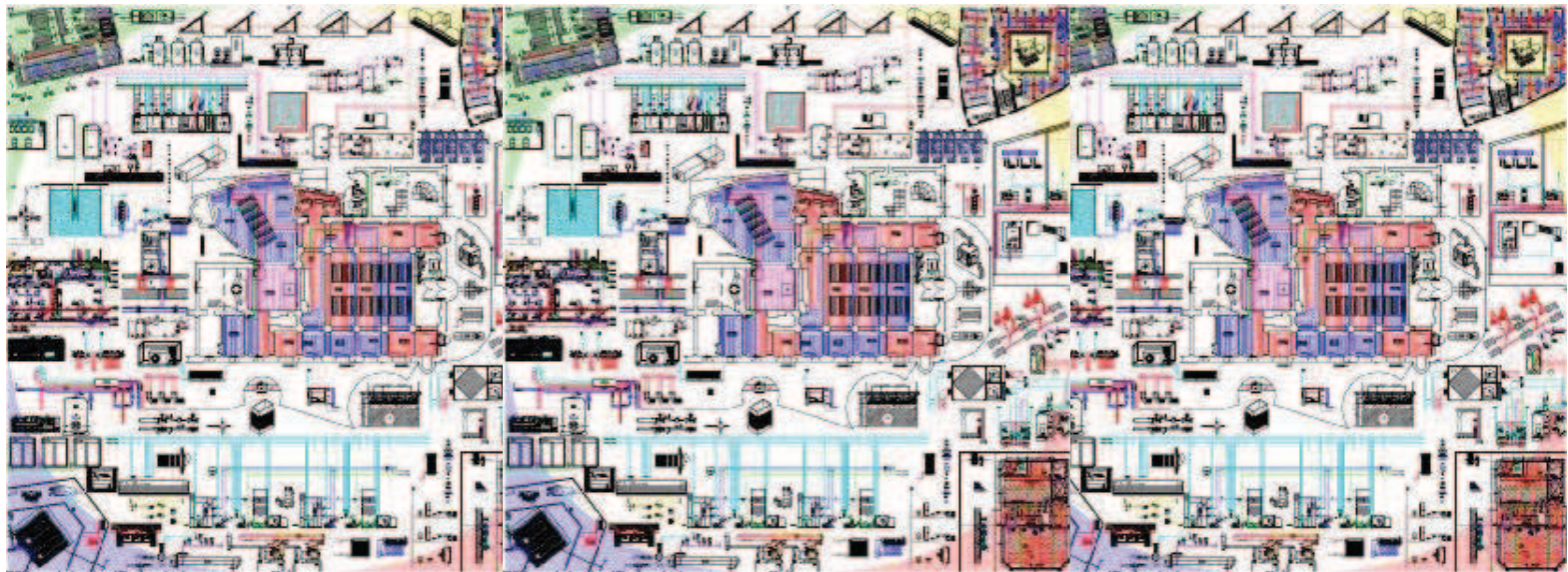
D.L. .81/08

ED



		:		:
	(I) 7.2.1967		() 2.7.1967	
A I	, . 17538, (1992)		, . 17538, 1994	
A	D 5 2011 (818/84),	(1992)	A	, . 17538, 1994
A	, . I 2279, 1998			
A	CE ED			
L	. 1406, 2007			
A				
	- - , 2005			
E B	, 2010			
L				
E	I 11339, 2012			
	AICA , 1996			
	24.2.1967			
A I	, . 17978, (1992)			
A	D 5 2011 (818/84),			
A	, . I 2824, 2005			
A	CE ED			
L	. 1370, 2007			
A				
	- - , 2001			

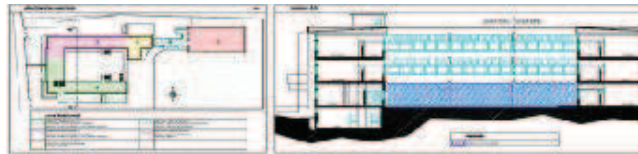




(2015-2018).

(C)

D A



D

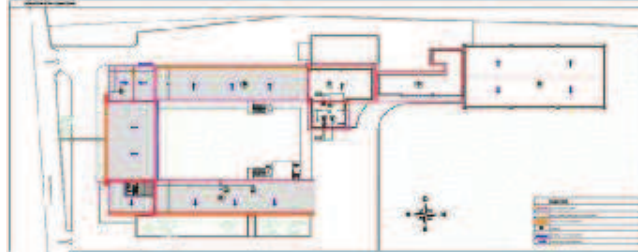
D A (2015-2018).

(C)

2013).

(C)

E. D A (2009-



A (2009-2013).

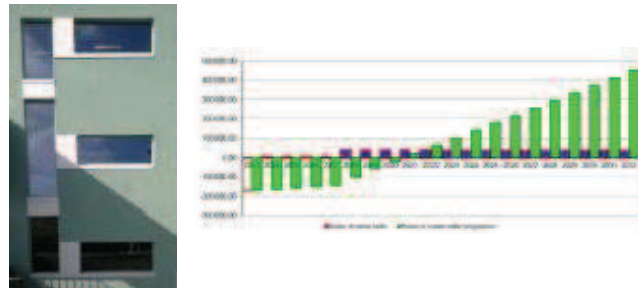
(C)

E. D

C

(B)

(2012-2013).



C

(B) (2012-2013).

A

(2006-2009).

, 30

, 30 (2006-2009).

(E C) 2012). C

4 (2011- E C ,

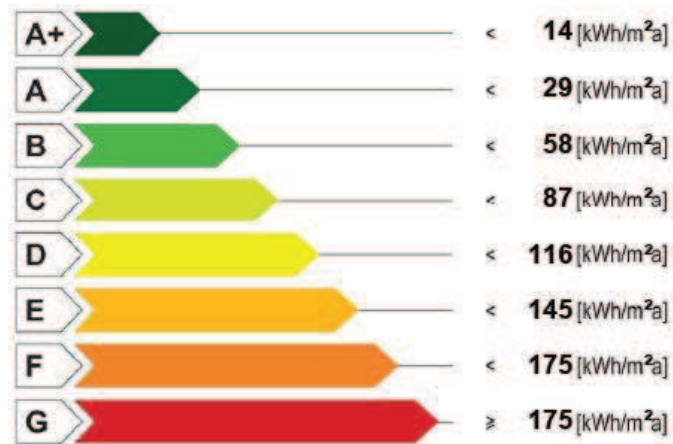


(E C)

(2011-2012). C , E C ,

4

E C (),
 E (1998)
 C E (1997)
 A (1999-2000).



(),
 E (1998),
 E (1997)
 (1999-2000)
 (2013)

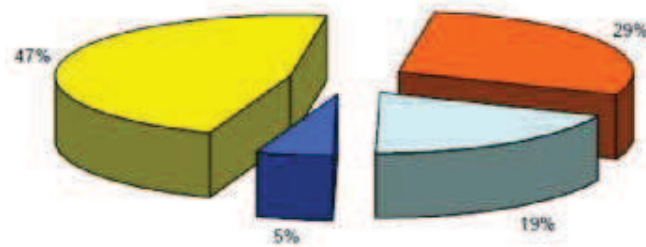
(2013)

A

500

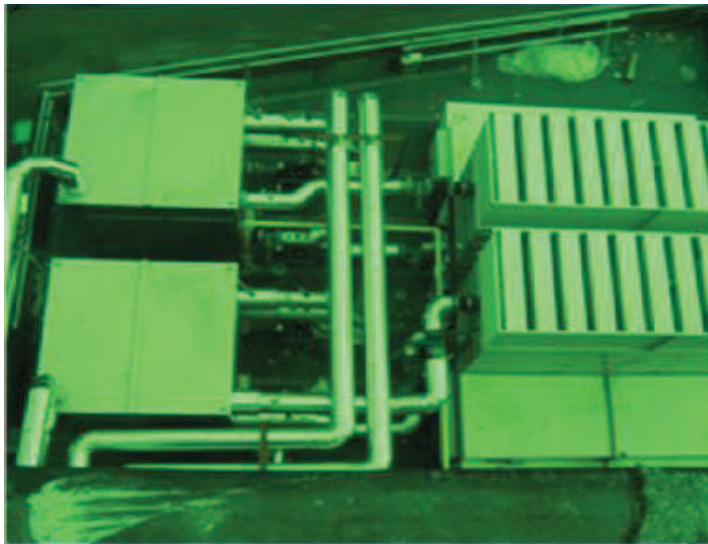
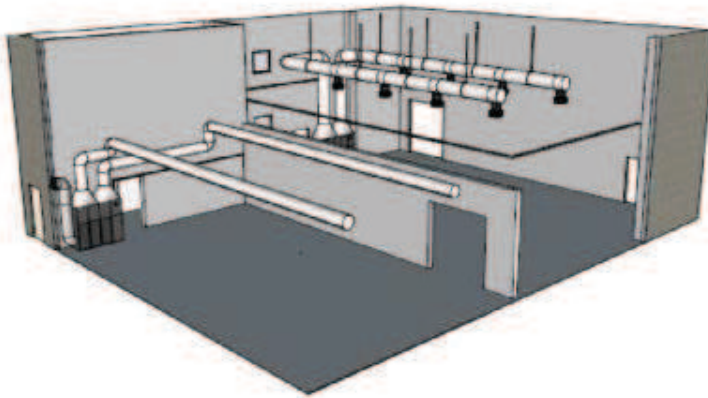
(2008-2018)

:



A 500

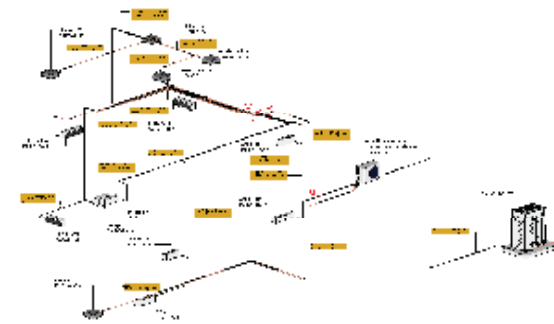
(2008-2014)



(B , 2013), (L GA, 2014), (I) (2016), A
 (, 2012), (, L , 2013), A
 (, 2002-2005 . . . (, 2000-2010), (, 2011),
 (, 2004-2006), (, 2001)

(I), (2013), A (I) A
 (2012)

(I) (2019), (2017),
 (G , 2014), (,
 2004), (, 2005), (C) (2004-2005),
 (2002-2004), B (1999-
 2004),
 (, 2004-2005)
 , A ,
 ,



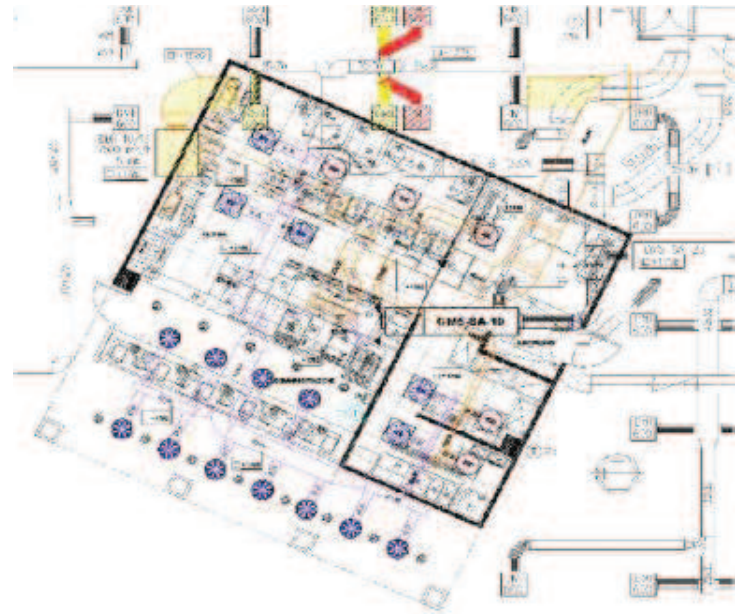
(, 2014 2019),
 (, 2013), A
 (, 2008),
 (2000)
 (2011),
 (2007-2009),
 (2007--2010),
 (2006),
 (2006), (2005)



A (2019),
 (2013),
A (I) (2009),
C (I) (2011),
C (I) (2019),
A (I) (2019),
C (I) (2012),
C (I) (2007-2011),
 (2003)

) (G) (

(2012), (2019), ()
 (2010), (2011), (2012),
A (I) (2008), (I) (2010),
 D (2008-2009), B, B,
 (I) (2002), (2007), L (I)
 (1999)



Dallo scavo sono state ritrovate le resti di un muro di cinta e di un muro di cinta.

La ristrutturazione del sistema di riscaldamento è stata completata nel mese di maggio. Il nuovo impianto di riscaldamento della chiesa.

L'investimento ha permesso di realizzare la nuova struttura di riscaldamento. Il nuovo impianto di riscaldamento è stato realizzato in modo da poter essere installato in qualsiasi momento. Le nuove strutture sono state progettate in modo da poter essere installate in qualsiasi momento. Le nuove strutture sono state progettate in modo da poter essere installate in qualsiasi momento.



La nuova struttura di riscaldamento è stata realizzata in modo da poter essere installata in qualsiasi momento.

Le strutture sono appoggiate su un sistema di riscaldamento a circolazione idraulica, sul quale - in senso della perimetrazione del sistema - è stato appoggiato un sistema di riscaldamento.

Il perimetro è stato realizzato in modo da poter essere installato in qualsiasi momento. Le nuove strutture sono state progettate in modo da poter essere installate in qualsiasi momento. Le nuove strutture sono state progettate in modo da poter essere installate in qualsiasi momento.

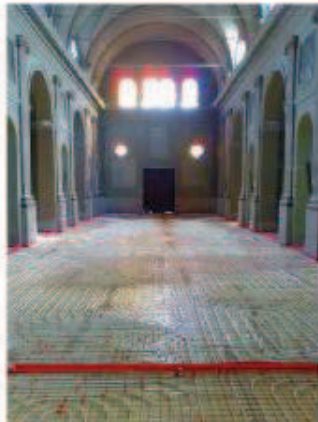
La nuova struttura di riscaldamento è stata realizzata in modo da poter essere installata in qualsiasi momento. Le nuove strutture sono state progettate in modo da poter essere installate in qualsiasi momento.



Il nuovo sistema di riscaldamento è stato realizzato in modo da poter essere installato in qualsiasi momento. Le nuove strutture sono state progettate in modo da poter essere installate in qualsiasi momento.

La nuova struttura di riscaldamento è stata realizzata in modo da poter essere installata in qualsiasi momento. Le nuove strutture sono state progettate in modo da poter essere installate in qualsiasi momento.

Il nuovo sistema di riscaldamento è stato realizzato in modo da poter essere installato in qualsiasi momento. Le nuove strutture sono state progettate in modo da poter essere installate in qualsiasi momento.



IL NUOVO IMPIANTO DI RISCALDAMENTO



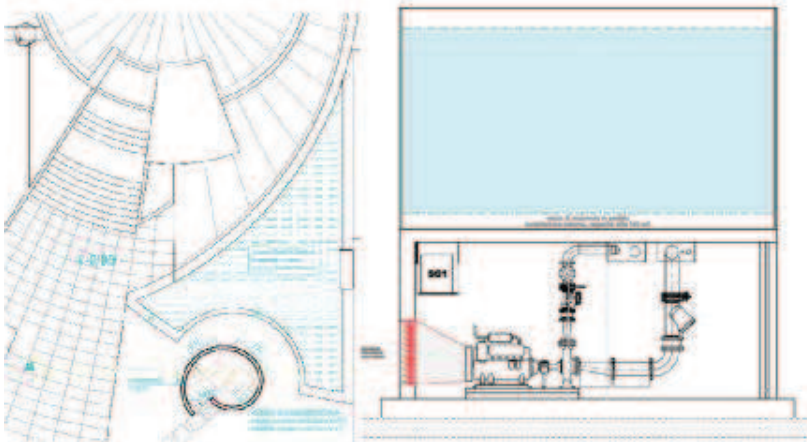
Il nuovo sistema di riscaldamento è stato realizzato in modo da poter essere installato in qualsiasi momento. Le nuove strutture sono state progettate in modo da poter essere installate in qualsiasi momento.





(A)
 C , . 2 20+30 2 (2008-2009)
 ()
 C , 40 2 (2008)
 C , 20 2 (2001)
 , 120 2 (2004)
 , 40 2 (2010)

Cl , (2011)
 , 5,4
 A A , B (2011)
 , 5,6
 , I (2010)
 , 3,2
 A L (2012)
 100+100
 A A (2018), 20

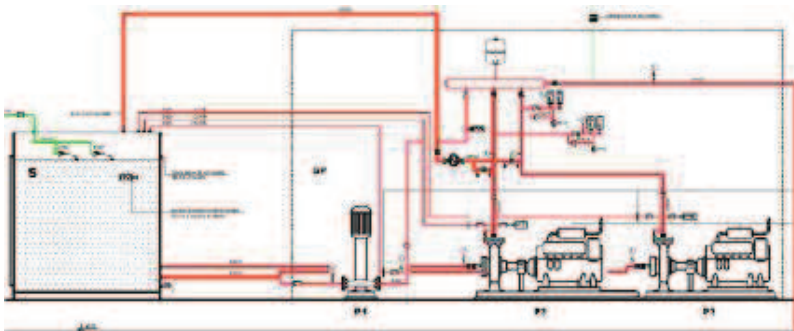


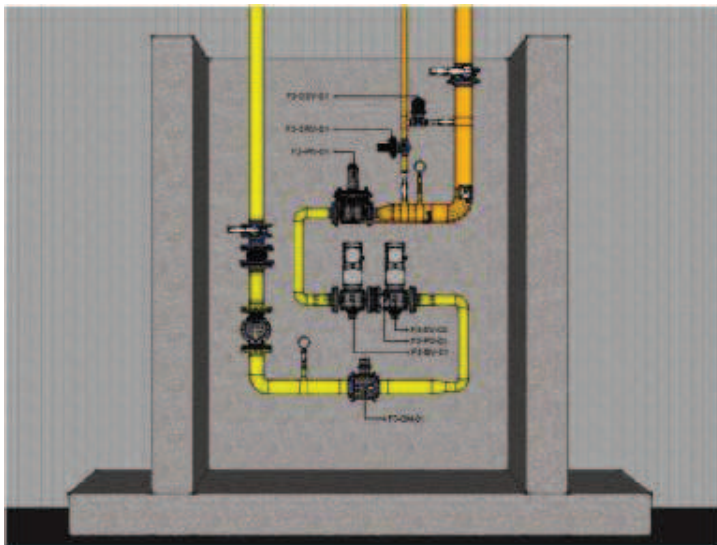
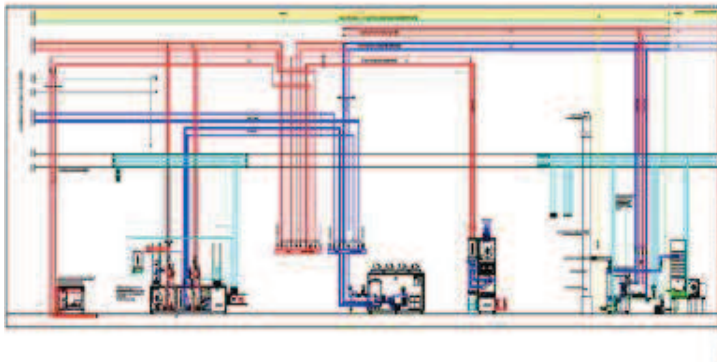
A

(I)

(I)

C





ED
(2008-2014)

(2013)

, D G

(2004)

(2005)

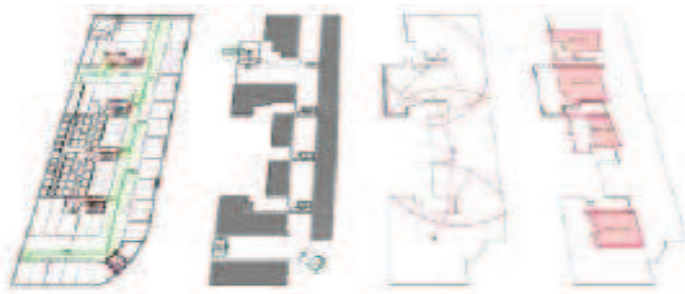
A, C (C)- **A**

C (I)- **2000**, (I)

- (I)- (I)-

, C (I)-

(I)- (I), C



A (B), D (B),
 (A), (I),
 (I), C (I),
 (I),
 (C)



(I), (I), (I), I , B
 (I), . . . , C (I),
 (I)

(I) A , A
 (I) A ,
 L



A

L (GA) (2014)

A

(2005, 2006, 2012)

(2005, 2006)



A

(2007)

(2005)

A

(2000)

(2008-2009)

C
(2007-2009)
3
C
, A
H
A



(2007-2009)
-
-



SINERGIE PROGETTI
Via D. 15,
20017 (MI) - I
+39.02.93.90.39.14
F +39.02.93.90.45.66
@

I A 05491640966
... 10.000,00



() / C ()

I () : D 15, 20017 (I) - I

() +39 02 93900835 : +39 347 4509740

F +39 02 93904566

E- @ _____ EC @ _____

C

D 24 1967

D 1999

D 15, 20017 (I) I

+39 02 93900835 @ _____

2005

: D 5.8.2011 (CE ED, 1370 2007 818/84), 2824

46/90, 2001

D 1996 1999

E

, 20022 C (I) I

D 1993 1996

I
, , ,
A A .6, 20010 (I) I
:
,) (,
, E
:
:

D 1992 1993

.2, 20017 (I) I

D 1989 1991

.13, 20017 (I) I

D 1986-1992

I :

D 1994-2016

, , ()

()

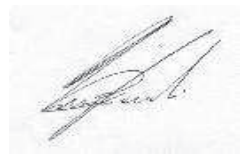
A () ()

A

A		I			
B2	C1	B2	B2	B2	B2
B1	B2	B1	B1	B1	B1

C
C
C
A

B
I
B
(
D
B
E
B
C
C
A
E
2D.
(,E ,),
1996 2000.
2012
F A G
A
"C"
D
)".
30 2003, . 196





Curriculum Vitae Europass

Informazioni personali

() / C () **Paolo Bindi**
 () : 7, 20017 () - : 15, 20017 () -
 () +39 02 93900835 : +39 348 6503821
 +39 02 93904566
 - @ C @
 C

7 1967

Esperienza professionale

1994

SINERGIE PROGETTI

15, 20017 () -
 , +39 02 93900835 @

energia: ;

impianti meccanici: ;

prevenzione incendi: ; 818/84

consulenza industriale: 2002 2007 () -
 ()

comunicazione e formazione: ; ()

Esperto in Gestione dell'Energia – Energy Manager
 11339, CB



Istruzione e formazione

1986-1992

/

1994-2012

/

partecipazione a numerosi corsi, convegni, seminari per la formazione e l'aggiornamento
 ()

Capacità e competenze personali

() **italiano**

A () ()

A

Livello europeo (*)

inglese

francese

Comprensione		Parlato		Scritto	
A					
B2	C1	B2	B2	B1	
B2	C1	B2	B2	B1	

(*) Quadro comune europeo di riferimento per le lingue

C

C

C

C

Il percorso formativo e l'esperienza professi

20

C

Oltre all'utilizzo di buon livello

C++ BA,

A

B

A

3

di software grafici per l'elaborazione di immagini e per lo sviluppo di

ell'animazione sociale –

-
-
-
-

A B

Ulteriori informazioni

Obiettore di coscienza, servizio civile prestato nel 1993 presso l'Istituto Sacra Famiglia di Cesano B

A CA – Associazione Italiana Condizionamento dell'Aria Riscaldamento Refrigerazione 1996.

Allegati

SINERGIE PROGETTI

Firma

A
"C

()".

30

2003, . 196





Cognome **BINDI**

Nome **PAOLO**

nato il **07/02/1967**

(atto n. **160** p. **I S A**)

a **RHO (MI)**

Cittadinanza **ITALIANA**

Residenza **RHO**

Via **Via PACE 7**

Stato civile **Coniugato**

Professione **Ingegnere**

CONNOTATI E CONTRASSEGNI SALIENTI

Statura **cm. 170**

Capelli **CASTANI**

Occhi **MARRONI**

Segni particolari



Firma del titolare *Paolo Bindi*

Rho (MI) il 25/06/2013

Il sindaco **Francesco Claudio Salamone**

Diritti e rimb. stampati

C.I. 5,16 euro

Seg. 0,26 euro

MILANO