

Materiaal

Een kunststoflaminaatfolie van 0,05 mm dikte, voorzien van een 1,0 mm dikke laag gemodificeerde bitumen met een verwijderbare beschermfolie op de bitumenlaag.

Leveringsvorm

| Kleur | Verpakking | Breedte x dikte in mm | Stuks/doos |
|-----------|--------------|-----------------------|------------|
| Aluminium | rol 10 meter | 50 x 1,0 | 6 |
| Aluminium | rol 10 meter | 75 x 1,0 | 4 |
| Aluminium | rol 10 meter | 100 x 1,0 | 3 |
| Aluminium | rol 10 meter | 150 x 1,0 | 2 |
| Aluminium | rol 10 meter | 200 x 1,0 | 1 |
| Aluminium | rol 10 meter | 300 x 1,0 | 1 |

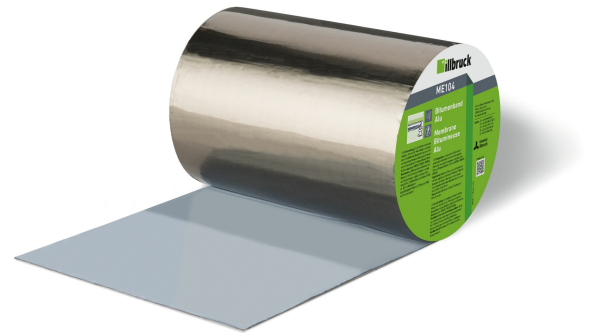
Ook verkrijgbaar in de kleur lood (ME105).

Technische informatie

| Eigenschappen | Normen | Specificaties |
|---------------------------|----------|--|
| Basis kleeflaag (zwart) | | bitumen elastomeren |
| Folie (drager) | | kunststof laminaatfolie (zwart) |
| Schutfolie | | PE-folie gesiliconiseerd |
| Brandklasse | DIN 4102 | B2 (normaal ontvlambaar) |
| UV-weerbestendig | | ja, folie voldoet |
| Waterdampdoorlaatbaarheid | 4108-3 | waterdamp dicht ($sd \geq 1.500m$). |
| Dampdiffusieweerstand | 52615 | $\mu > 1.000.000$ |
| Vlekvorming op bouwdeelen | | niet verdraagzaam met PVC, Verf en hout |
| Temperatuurbestendigheid | | -20°C tot +70°C |
| Verwerkingstemperatuur | | +5°C tot +40°C |
| Houdbaarheid | | tenminste 12 maanden |
| Opslagtemperatuur | | +5°C tot +25°C |
| Opslag rollen | | plat en vlak liggend, droog en stofvrij. |

Vorbereiding

- De ondergrond dient schoon, droog, vorst- en stofvrij te zijn.
- Zand-cementslurrieresten borstelen en randen vlak afsteken.
- Alle ondergronden voorbehandelen met ME901 Butyl- & Bitumenprimer.



ME104

Bitumenband Alu



Kunststoflaminaatfolie geschikt voor: afdichten van aansluitvoegen tussen gevelelementen en draagconstructies in de spouw, afdichten van aansluitnaden bij golf- of profielplaten, repareren en afdichten van scheuren in lood, bekleden van goten en afdichten van aansluitingen van dakramen en lichtkoepels (m.u.v. PVC).

Productvoordelen

- Zeer goede hechting
- Water- en waterdampdicht
- Gemakkelijk te verwerken
- Geen extra mechanische bevestiging noodzakelijk
- Zelfklevend

Verwerking

- Poreuze ondergronden voorbehandelen met ME901 Butyl- & Bitumenprimer (zie werkvoorschrift).
- Op ruwe oppervlakken de poriën goed insmeren (vullen).
- De hechtprimer laten drogen totdat deze nog iets kleverig aanvoelt.
- Het band op de gewenste lengte afknippen. Beschermfolie verwijderen en het band recht plaatsen.
- Tijdens het wegtrekken van de resterende beschermlaag het band gelijktijdig aandrukken (bij voorkeur met een rubber nadenrol).
- Een overlapping van minimaal 50 mm aanbrengen.
- Horizontale waterkering in verticale gevelvlakken.
- De overbrugging van het binnenblad naar het metselwerk (buitenblad) ondersteunen met bv. eterboard.
- De bitumen minimaal 10 mm van de voorzijde van het metselwerk terughouden.
- Bij stelkozijnen is de Butylhoek voor lucht- en waterdichte aansluitingen toepasbaar.
- Bij buitentemperaturen onder +10°C het band bij kamertemperatuur opslaan. Bij lage temperaturen (<10°C) is het gebruik van een föhn aan te bevelen.
- Oppassen voor oververhitting van de bitumen.

Verdraagzaamheid

Bitumineuze producten kunnen doorbloedingsverschijnselen veroorzaken of migreren door opname van weekmakers en/of oplosmiddelen uit bouwmaterialen (PVC, lexan, PU katten etc.). Vooraf testen wordt aanbevolen.

Veiligheidsaanbevelingen

Zie het veiligheidsinformatieblad.

Technische service

Desgewenst kunt u te allen tijde beschikken over ondersteuning vanuit de tremco illbruck organisatie.

De gegeven informatie is van algemene aard en gebaseerd op uitgebreide onderzoeken en praktijkervaringen. Hieraan kan echter geen aansprakelijkheid worden verbonden.



tremco illbruck B.V .
Vlietskade 1032
4241 WC Arkel
Nederland
T: +31 (0)183 568019
F: +31 (0)183 568010

info.nl@tremco-illbruck.com
www.tremco-illbruck.nl