

Materiaal

Opencellig polyurethaan zachtschuim geïmpregneerd met brandwerende kunsthars. De verschillende eigenschappen met betrekking tot de doorlaatbaarheid van vocht worden door een impregnering aan een kant bereikt.

Uitvoering

Op rollen, voorgecomprimeerd, eenzijdig zelfklevend.

Afmetingen

| Artikelnr. | m/rol | m/doors | voeg- diepte ¹ | groot- diepte ¹ | passief- huis | nieuw- bouw EnEv 2009 ² | renovatie EnEv 2009 ³ | warm- teiso- latie |
|------------|-------|---------|------------------------------|-------------------------------|------------------|---|--|--------------------------|
| 311611 | 8 | 32 | 58 | S | 6 - 10 | 6 - 12 | 6 - 14 | 22 |
| 311612 | 8 | 32 | 66 | S | 6 - 10 | 6 - 12 | 6 - 14 | 22 |
| 311613 | 8 | 24 | 77 | S | 6 - 10 | 6 - 12 | 6 - 14 | 22 |
| 311614 | 8 | 24 | 88 | S | 6 - 10 | 6 - 12 | 6 - 14 | 22 |
| 311615 | 6 | 24 | 58 | M | 8 - 18 | 8 - 18 | 8 - 21 | 33 |
| 311616 | 6 | 24 | 66 | M | 8 - 18 | 8 - 18 | 8 - 21 | 33 |
| 311617 | 6 | 18 | 77 | M | 8 - 18 | 8 - 18 | 8 - 21 | 33 |
| 311618 | 6 | 18 | 88 | M | 8 - 18 | 8 - 18 | 8 - 21 | 33 |
| 311619 | 5 | 20 | 58 | L | 10 - 20 | 10 - 24 | 10 - 28 | 45 |
| 311620 | 5 | 20 | 66 | L | 10 - 20 | 10 - 24 | 10 - 28 | 45 |
| 311621 | 5 | 15 | 77 | L | 10 - 20 | 10 - 24 | 10 - 28 | 45 |
| 311622 | 5 | 15 | 88 | L | 10 - 20 | 10 - 24 | 10 - 28 | 45 |
| 311623 | 3 | 12 | 58 | XL | 15 - 30 | 15 - 36 | 15 - 42 | 66 |
| 311624 | 3 | 12 | 66 | XL | 15 - 30 | 15 - 36 | 15 - 42 | 66 |
| 311625 | 3 | 9 | 77 | XL | 15 - 30 | 15 - 36 | 15 - 42 | 66 |
| 311626 | 3 | 9 | 88 | XL | 15 - 30 | 15 - 36 | 15 - 42 | 66 |

Toegestane afwijking qua maat volgens DIN 7715 P3.

1 illbruck TP652 illmod triplex+ moet de raamdiepte volledig opvullen

2 UV-bestendig

3 voor verborgen inbouw

Inbouwprincipe

illbruck TP652 illmod Trio+ combineert drie afdichtingsproducten in één product. Voor de montage van een raam wordt illbruck TP652 illmod Trio+ aangebracht en met het raam in de kozijnopening gezet. Voor de onderste afdichting onder de aansluiting met de vensterbank kan in sommige gevallen illbruck TP651 illmod Trio S aanbevolen worden. Voor meer informatie verwijzen wij naar het productblad van illbruck TP651 illmod Trio S. De overgang naar de afdichting aan de zijkant dient altijd luchtdicht en slagregendicht uitgevoerd te worden. Het verdient aanbeveling de hoeken met illbruck SP025 lijm af te dichten. Onder de vensterbank buiten verdient het aanbeveling een tweede waterafvoerende laag aan te brengen (gootvormige afdichtingsfolie) zodat het water op een controleerde manier naar buiten getransporteerd wordt.

Tips voor de montage van band in hoeken van kozijnen

Het multifunctionele dichtingsband dient men te stuiken in de hoeken. Ruimten in de hoeken bij de voegen en de ankers kunnen bij de montage achteraf met illbruck SP025 dichtgemaakt worden.



TP652

ILLMOD TRIO +

Toepassingsgebied

Dit geïmpregneerde, voorgecomprimeerde multifunctionele afdichtingsband dat aan de hoge eisen voldoet die gesteld worden voor passiehuizen, nieuwbouw en renovatie. Het band dient als afdichting tegen lucht en slagregen in aansluitvoegen rond ramen en deuren met tegelijkertijd warmteïsoleerende eigenschappen over de gehele bouwdiepte. Een van de eigenschappen van illbruck TP652 illmod trio+ is de damp-open afdichting volgens het principe "binnen dichter dan buiten".

Producteigenschappen

- Groot en multifunctioneel toepassingsgebied (van passiehuus tot renovatie)
- Ongeveer 80% tijdsbesparing bij de montage, omdat slechts één product nodig is voor de binnenste, middelste en buitenste afdichting
- Het product is slagregendicht, isoleert warmte en is luchtdicht
- Geen uitstoot, geschikt voor toepassing binnen (uitstoot testen volgens de AgBB/ DIBt methode)
- Modern vochtmanagement

Technische gegevens

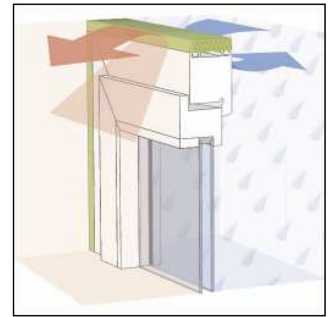
| Eigenschappen | Normen | Specificatie |
|---|-------------------|---|
| Bouwstofklasse | 4102 | B2 (normaal ontvlambaar) |
| Warmtegeleidingsvermogen | 52612 | = 0,048 W/m.K |
| U-waarde | | |
| Bouwdiepte raam 60 mm | | 0,8 W/(m2 .K) |
| Bouwdiepte raam 70 mm | | 0,7 W/(m2 .K) |
| Bouwdiepte raam 80 mm | | 0,6 W/(m2 .K) |
| Waterdampdoorlaatbaarheid, | | |
| Sd waarde naar buiten | 18542 | Sd waarde van de buitenkant 0,09 m Sd waarde van de binnenkant 0,14 m daardoor "binnen dichter dan buiten" |
| Diffusieweerstandsgetal | | |
| | | binnen dichter dan buiten door meerlagig banden eenzijdige impregnering |
| Voegdoorlaatbaarheid | EN 1026 | $a < 0,1 \text{ m}^3/[\text{h}\cdot\text{m}\cdot(\text{daPa})^{2/3}]$ |
| Slagregendicht | EN 1027 | 600 Pa |
| Geluidsisolatie | EN ISO 717-1 | 51 dB in een 15 mm voeg eenzijdig bepleisterd |
| Verdraagbaar met traditionele bouwmaterialen | | |
| | 18 542 | voldoetaan BG1, producten die oplosmiddelen ofweekmakers bevatten, vooraf verdraagzaamheidstesten geschikt voor binnenruimten |
| Uitstoot test | | |
| | AgBB/DIBt methode | |
| Temperatuurbestendigheid | | |
| Houdbaarheid | | 9 maanden |
| Opslagtemperatuur | | +1°C tot +20°C |

Vorbereiding

- Voor het plaatsen van TP652 zijn een meetlint en een mes of schaar nodig. De kozijnen dienen schoon, droog, stof- en vetvrij te zijn
- Het meeste vuil en mortel dient van het muurkozijn verwijderd te worden.
- Waar de afdichting plaats gaat vinden, dient overtollige mortel van de metselsteenvoegen verwijderd te worden.



Hoek: uiteinden laten stuiken



Functioneringsprincipe

Verwerking

- Nadat de diepte van het bouwdeel en devoegbreedte zijn vastgesteld, kan de juisteafmeting band gekozen worden op basisvan de tabel
- Het begin-/eindstuk van het band dient recht afgesneden te worden. Daarna kan het band door middel van de zelfklevende kant bevestigd worden. Hierdoor wordt het krimpen van het band (2cm/m) vermeden
- Let erop dat de lichtgrijs gespikkelde kant aan de binnenkant van het raam bevestigd wordt
- Bij temperaturen boven +20°C dient het band op de bouwplaats koel opgeslagen te worden. Bij temperaturen onder +8°C dient het band ook op de bouwplaats bij voorkeur op kamertemperatuur gehouden te worden.
- Hogere temperaturen gedurende de montage van het band versnellen het uitzetten van het band en lage temperaturen vertragen het uitzetten. Tips voor de montage van band in hoeken van ramen.

Belangrijke aanbevelingen

De verdraagzaamheid van het band met verf en kit dient vooraf getest te worden. illbruck TP652 illmod trioplex+ kan ook toegepast worden in kozijnen met koppelingsstukken. Het verdient aanbeveling om afdekprofielen voor de sponningen te gebruiken. Het aanbrengen van een extra laag kan wel leiden tot ongelijkmatige uitzetting.

Veiligheidsaanbevelingen

Zie het veiligheidsinformatieblad.

Technische service

Desgewenst kunt u te allen tijde beschikken over ondersteuning vanuit de Tremco illbruck organisatie.



tremco illbruck N.V.
Leo Baekelandstraat 3
2950 Kapellen
België
T: +32 (0) 36646384
F: +32 (0) 36648676

info.be@tremco-illbruck.com
www.tremco-illbruck.be