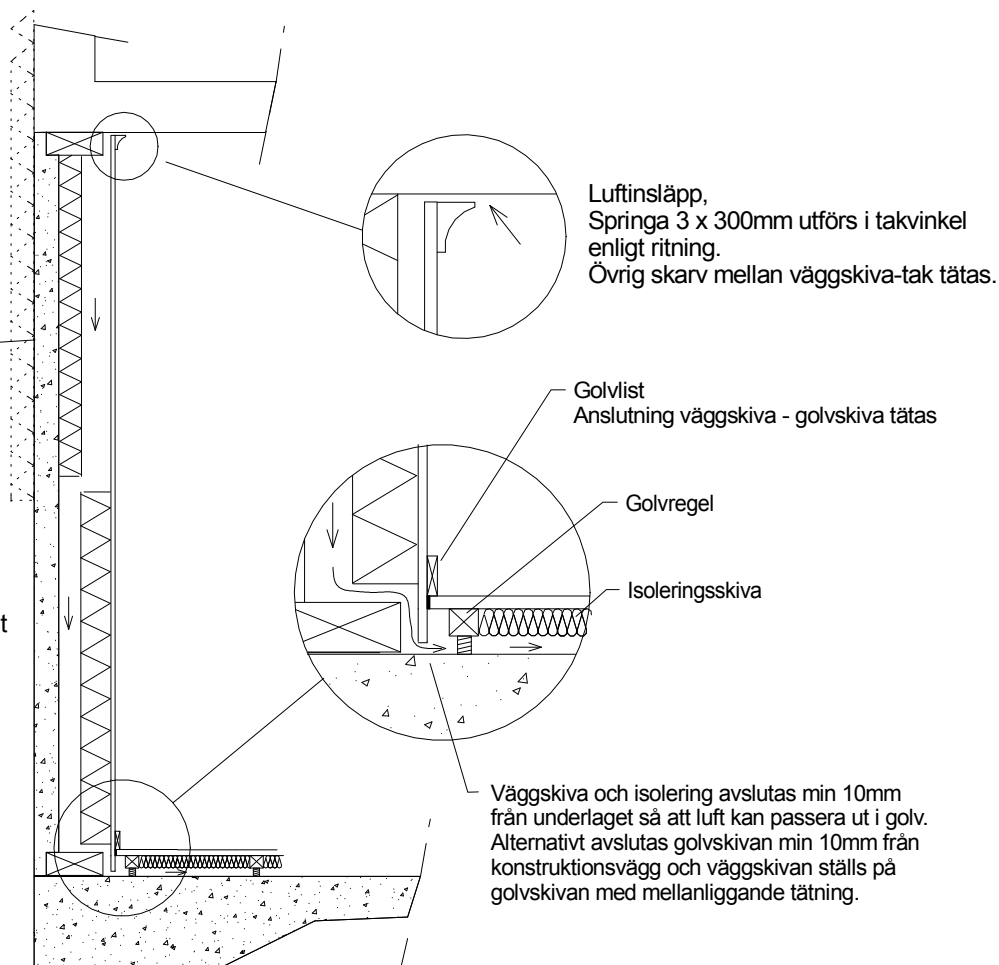


Väggparti över marknivå (och ca 300mm under) bör tilläggsisoleras utvändigt. Om isolering utförs invändigt skall denna utföras med fuktökänslig isolering dikt an betong-/murvägg med luftspalt mellan isolering och väggskiva.

Marknivå

Väggparti under marknivå utförs invändigt oisolerad eller med luftspalten mellan betong-/murvägg och isolering.

Luftkommunikation mellan väggfacken, samt vid hammarband och syll, skapas genom att ny väggskiva monteras mot befintliga väggreglar/syll med bitar (ca 600mm långa) av mellanliggande läkt (typ ströläkt 12x50) så att springor med bredd ca 100mm uppstår med ca 600mm mellanrum.



Detalj, Princip väggventilation, ej skala.
Vägg och golv ventileras tillsammans.
Frånluftskanal förlagd i golv.

BET	ANT	ÄNDRINGEN AVSER	DATUM	SIGN
Principskiss				
				
Alig Ventilation AB Hammarsmedsgatan 15 S-542 35 Mariestad Sweden tel: 0501-278760 www.alig.se info@alig.se				
UPPRÄG NR	170411	RITAD/KONSTR AV	MO	HANDLAGGARE
DATUM		ANSVÄRIG		
Ventilering av vägg av EW-typ Princip				
SKALA	Ej skala	NUMMER	170411-04	BET