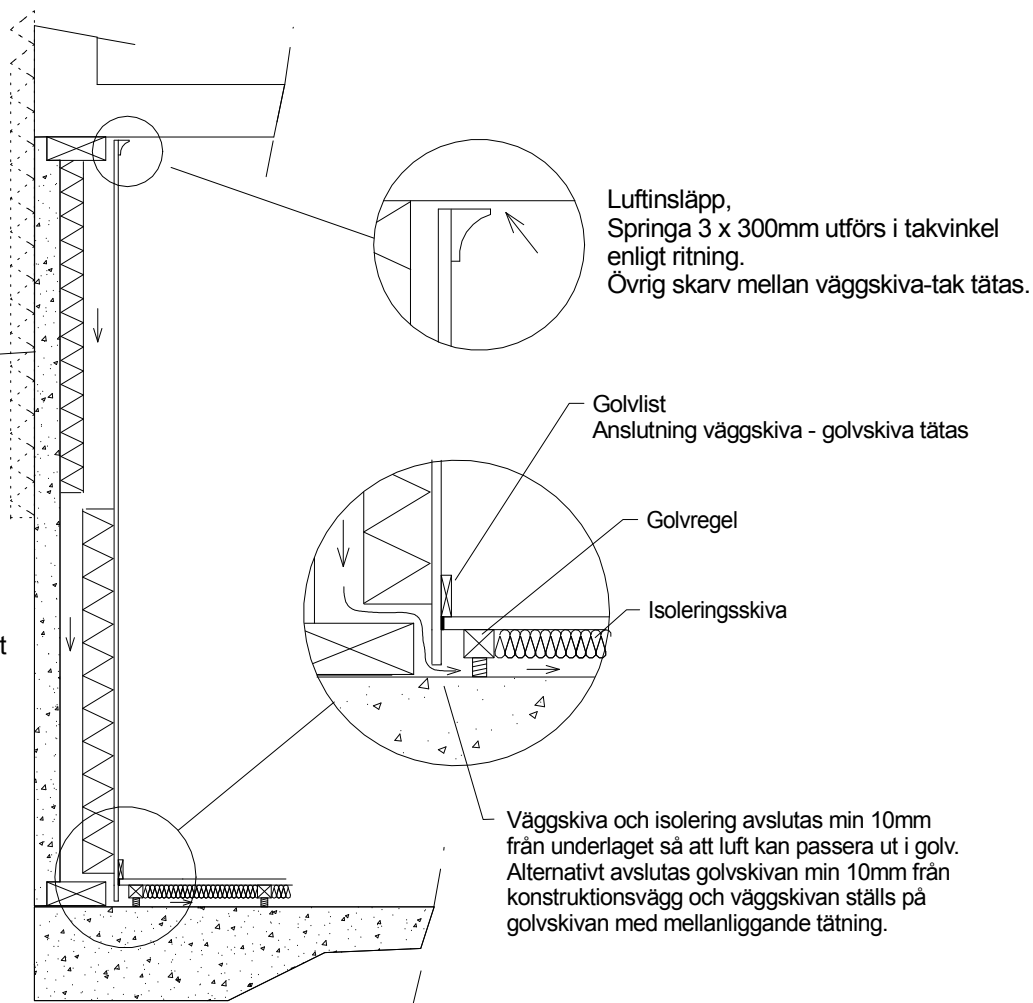


Väggparti över marknivå (och ca 300mm under) bör tilläggsisoleras utvändigt. Om isolering utförs invändigt skall denna utföras med fuktökänslig isolering dikt an betong-/murvägg med luftspalt mellan isolering och väggskiva.


Marknivå

Väggparti under marknivå utförs invändigt oisolerad eller med luftspalten mellan betong-/murvägg och isolering.

Luftkommunikation mellan väggfacken, samt vid hammarband och syll, skapas genom att ny väggskiva monteras mot befintliga väggreglar/syll med bitar (ca 600mm långa) av mellanliggande läkt (typ ströläkt 12x50) så att springor med bredd ca 100mm uppstår med ca 600mm mellanrum.



Detalj, Princip väggventilation, ej skala.
Vägg och golv ventileras tillsammans.
Frånlufts kanal förlagd i golv.

BET	ANT	INDRAGEN AVSER	DATUM	SGR
Principskiss				
 Kylarvägen 7 541 34 Skövde tel 0500-469860 fax 0500-489795 www.prastangen.se				
HÖRREÅG NR	170411	RITAD/KONSTR AV	MO, Aig Ventilation	HANDLAGGARE
DATUM		ANSVARS		
Ventilering av vägg av EW-typ Princip				
SKALA	Ej skala	NUMMER		BET