



fitbit aria 2™



製品取扱説明書

目次

はじめに.....	1
使用目的	1
同梱品.....	1
体重計の電源を入れる	1
Fitbit Aria 2 をセットアップする	3
ネットワーク要件	3
Wi-Fi ネットワークを変更する	4
Fitbit Aria 2 を使う	5
計量を完了する	5
データを見る	5
他のユーザーに体重計を使ってもらおう	6
測定値を再度割り当てる	6
通常モードまたはアスリートモードを選択する	6
精度を高める	7
工場出荷時リセット	7
Fitbit Aria 2 一般情報および仕様.....	8
センサー	8
制限事項	8
バッテリーと電源	8
サイズおよび重量	9
環境条件	10
お手入れとメンテナンス	10

Regulatory and Safety Notices.....	11
USA: Federal Communications Commission (FCC) statement.....	11
Canada: Industry Canada (IC) statement	12
European Union (EU).....	12
Safety statement.....	14
Frequency Information	14
Australia and New Zealand	14
China	14
Indonesia	15
Israel.....	15
Japan.....	15
Oman.....	17
Philippines.....	17
Serbia.....	17
Singapore	18
South Africa.....	18
South Korea.....	18
United Arab Emirates	18
Vietnam.....	19
Environmental specifications.....	19
Battery Precautions.....	25
Disposal and Recycling Information	26
Help and Warranty	27
Help	27
Return policy and warranty.....	27

はじめに

Fitbit Aria 2 へようこそ。Fitbit Aria 2 は、最新技術を使って体重、体脂肪率、体格指数 (BMI) を測定して健康管理をサポートする、ワイヤレス・スマートスケール (電子体重計) です。

使用目的

Aria 2 ワイヤレス・スマートスケール (電子体重計) は、13 歳以上の健康な人の体重を測定し、生体電気インピーダンス法 (BIA) を用いて体脂肪率を推定する、ボディ分析器です。家庭用としてのみ使用することを想定しています。

同梱品

Fitbit Aria 2 体重計の同梱物

- Fitbit Aria 2 ワイヤレス・スマートスケール (電子体重計)
- 単 3 電池 3 本 (装着済み)
- Aria 2 クイックスタートガイド

体重計の電源を入れる

Aria 2 体重計には、単 3 電池 3 本が内蔵されています。電池収納部から出ている小さなプラスチックのタブを引っ張って外し、体重計の電源を入れます。





警告

- ペースメーカーなどの埋め込み型医療機器を使用している場合や、妊娠している場合は、使用しないでください。
- 必ず医師に相談して、自分に合っているかを確認してください。
- 13歳未満のお子様の使用は想定していません。
- Aria 2 は治療用ではありません。
- 製造元の指示に従って電池を取り扱ってください。

注意

- この説明書を読み、保管してください。
 - 注意事項に留意してください。
 - すべての指示に従ってください。
 - 使用には十分注意してください。
 - 濡れた場合、滑りやすくなります。
 - ガラス表面に割れ目がある場合は使用しないでください。大けがを招く恐れがあります。
 - 足が壊れている場合は、使用しないでください。
 - 足に滑り止めが付いていないものは、使用しないでください。
 - プラスチック部品が破損している場合は、使用しないでください。
 - 落とさないでください。
 - Aria 2 に触れて、炎症または他の反応が生じた場合は、使用しないでください。
 - 極端に高温または低温の場所に Aria 2 を置かないでください。
 - Aria 2 を直射日光の当たる場所に長時間放置しないでください。
 - Aria 2 を火気のそばに置かないでください。
 - 体重計のファームウェアは、自動的にアップデートされます。これらの臨時アップデートが完了するまで、使用しないでください。
-

Fitbit Aria 2 をセットアップする

iPhone や iPad の Fitbit アプリ、または Android フォンの Fitbit アプリで Fitbit Aria 2 をセットアップします。Fitbit アプリは、人気のあるほとんどのスマートフォンに対応しています。お使いのスマートフォンが対応しているかどうかは、fitbit.com/devices でご確認ください。

使用を開始するには：

1. Fitbit アプリをダウンロード：
 - iPhone は [Apple App Store](#)
 - [Android フォン専用の Google Play ストア](#)
2. アプリをインストールして、開きます。
3. Fitbit アプリを開き、**[Google でサインイン]** をタップします。
4. **[新規ユーザーとして続行]** をタップします。
5. Google アカウントを選択します。Google アカウントをお持ちでない場合は、**[アカウントを作成]** をタップします。
6. 画面の指示に従って、Aria 2 をアカウントとインターネットに接続します。

ネットワーク要件

Aria 2 は、ご自宅の Wi-Fi ネットワークに直接接続でき、以下のネットワーク構成に対応しています。

- 無線 LAN 802.11 b/g/n (2.4GHz 帯)
- WEP/WPA/WPA2 パーソナルセキュリティ
- 自動 (DHCP) IP 設定 (静的 IP 構成未対応)

Aria 2 では、体重計データを Fitbit アカウントに接続して同期するために、802.11 b/g/n 対応ネットワークが必要です。

体重計を Wi-Fi ネットワークに接続します。

1. 画面の指示に従って、利用可能なリストから好みの Wi-Fi ネットワークを選択します。Aria 2 を Wi-Fi ネットワークに接続すると、体重計を使用するたびにデータを、Fitbit アカウントに自動的にかつ非公開に転送または同期するので、進捗を確認することができます。
2. Wi-Fi ネットワークのパスワードを入力すると、Aria 2 は自動的に接続を試みます。

注： ネットワークを選択する際に **[その他]** を選択すると、Wi-Fi ネットワーク情報を手動で入力できます。

Wi-Fi ネットワークへの接続が完了したら、使用後に Aria 2 の画面に表示される個人アイコンを選択し、新しい体重計に関するガイドに目を通してください。

ステップバイステップの手順については、help.fitbit.com をご覧ください。

Aria 2 スマートスケール（電子体重計）のセットアップ、使用、メンテナンスにサポートが必要な場合、または予期せぬ動作や事態が起きた場合は、[Fitbit カスタマーサポート](#) までお問い合わせください。

Wi-Fi ネットワークを変更する

Wi-Fi ネットワークの名前、パスワード、ルーター、プロバイダーを変更した場合は、上記のセットアップ方法で、Aria 2 を更新後のネットワークに再接続する必要があります。

ステップバイステップの手順については、help.fitbit.com をご覧ください。

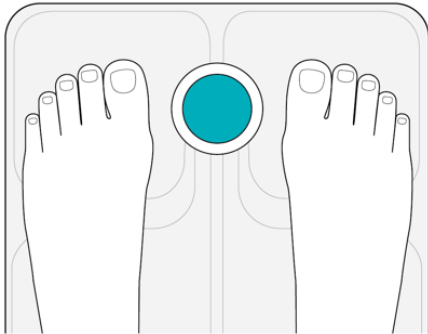
Fitbit Aria 2 を使う

Fitbit Aria 2 体重計は、体重、体脂肪率、BMI を測定します。Fitbit アカウントに接続すると、体重計の測定値がダッシュボードに自動的にかつ非公開で同期されます。

計量を完了する

以下の手順に従って、Aria 2 の計量を完了します。

1. 固い、平坦な場所に体重計を置いてください。
2. 靴下と靴を脱ぎ、裸足で体重計に乗ります。



Aria 2 は、体重と体脂肪の測定値を表示します。

3. 体重計から降ります。Aria 2 は、データをダッシュボードに自動的に送信します。

体重計にエラーメッセージが表示された場合は、help.fitbit.com をご覧ください。

データを見る

体重を測定し、Aria 2 が同期されたら、ダッシュボードでデータを見ることができます。ダッシュボードでは、進捗を確認したり、除脂肪体重などのデータをグラフで表示したり、体重を手動で入力または削除したりできます。

詳細は help.fitbit.com を参照してください。

他のユーザーに体重計を使ってもらう

最大 8 人のユーザーの Fitbit アカウントを、1 台の Aria 2 体重計と同期することができます。体重計とリンクしたアカウントを持っていない人が体重計に乗ると、体重だけが表示されます（体脂肪率や BMI は表示されません）。登録済みのユーザーには、この計量が「ゲスト」によるものと表示されます。

ステップバイステップの手順については、help.fitbit.com をご覧ください。

測定値を再度割り当てる

同じ体重計に乗った 2 人のユーザーの体重または体組成率が近い場合、Aria 2 は、個人アイコンで示される正しいユーザーを選択するように促します。誤ったユーザーが選択された場合、または体重が不適切に割り当てられた場合は、Fitbit アプリまたは fitbit.com のウェブサイトですべて正しいユーザーに割り当て直すことができます。

ステップバイステップの手順については、help.fitbit.com をご覧ください。

体重計が常にゲストとして認識する場合は、help.fitbit.com を参照してください。

通常モードまたはアスリートモードを選択する

「アスリート」モードは、マラソンランナーやボディビルダーのようなプロ、または非常に高いレベルのアスリート向けです。筋肉量に対して体脂肪が非常に少ない人は、体重計の精度を高めるためにアスリートモードを検討するとよいでしょう。しかし、非常に健康で活動的な人の多くは、ほとんどのユーザーに適した「通常」モードでも、より正確な測定値を得ることができます。

ステップバイステップの手順については、help.fitbit.com をご覧ください。

精度を高める

以下のヒントを参考にして、体重計から最も正確で安定した測定値が得られるようにします。

- Aria 2 は、裸足でご利用ください。靴や靴下を履いていると、体重計で体脂肪率を測定することができません。
- 体重を測定する前に、足が乾いていることを確認してください。
- Aria 2 は、硬くて平らな場所で使用してください。カーペットやリノリウムのような柔らかい素材の上で体重計を使用すると、Aria 2 の測定値の精度に影響することがあります。
- 体重計の上に立って、体重を両足に均等にかけます。
- 毎日同じ時間に体重を測って、一定の傾向を確認します。体重と体脂肪率は、1日の中で自然に変化します。
- 測定の合間に Aria 2 を手に取って動かしたり、使用していないときに壁に横向きに収納したりすると、次に計量に使用する際、体重計の較正プロセスが行われます。その後、体重計が再調整され、再び正確な測定値を表示するには、最大 2 回の連続した計量が必要となります。

注：体脂肪率、BMI、除脂肪体重の測定には、Fitbit アカウントで Aria 2 体重計をセットアップする必要があります。このセットアップを完了しなくても、体重を測定することはできます。

工場出荷時リセット

工場出荷時設定にリセットすると、保存された体重や Wi-Fi ネットワークなど、すべてのユーザーデータが体重計から消去されます。体重計を工場出荷時設定にリセットするには、次の手順を実行します。

1. 体重計を裏返し、タブを引き上げて、バッテリー収納部からカバーを取り外します。
2. 電池を取り出します。
3. バッテリスロットの上にある小さなボタンを下に押します。
4. ボタンを押し続けながら、電池を入れ直します。ボタンは、必ず 10 秒以上押ししてください。
5. カバーをバッテリー収納部に戻し、しっかりと固定されるまで下に押します。
6. 体重計を裏返して、セットアップを開始します。

Fitbit Aria 2 一般情報および仕様

センサー

4つのロードセルで体重が測定されます。体脂肪情報は、電気インピーダンスで測定し、体重とユーザー・アカウントデータをもとに算出します。

この体重計は、生体インピーダンス法を用いて体脂肪を測定します。インジウムスズ酸化物 (ITO) 電極は、体重計の上部にパターンを形成し、体に小さな安全な信号を送ってインピーダンスを測定します。

制限事項

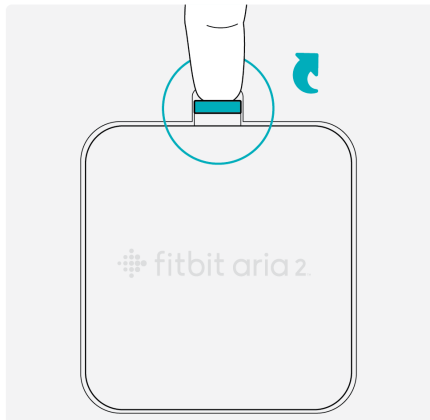
- 体重計の測定範囲は、4.5~181.4kg (10~400 ポンド) です。
- 所有者は、対象となる Aria 2 の操作者です。
- Aria 2 は修理できません。体重計に関するサポートが必要な場合は、[サポートまでお問い合わせください](#)。

バッテリーと電源

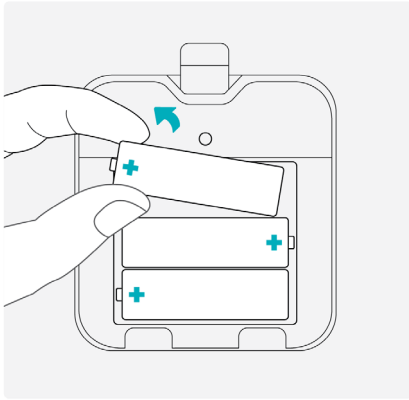
- 単3形アルカリ乾電池 (1.5V) 3本付き
(動作時：公称 4.5V)
- 電源コード不要

Aria 2 の電池を交換するには、以下の手順で行います。

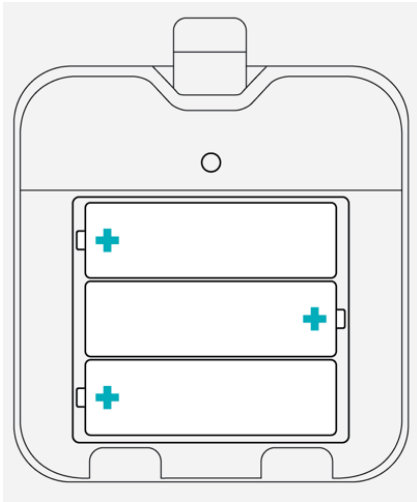
1. 体重計を裏返し、タブを引き上げて、バッテリー収納部からカバーを取り外します。



2. 電池を取り出します。



3. 単3形アルカリ乾電池 (1.5V) 3本を、図のように収納部に入れます。



4. カバーをバッテリー収納部に戻し、しっかりと固定されるまで下に押します。
5. 体重計をひっくり返して、Aria 2 が調整されるまで少し待ってから、計量を開始します。

Aria で使用するアルカリ乾電池 (1.5V) の寿命は、通常約 1 年です。電池の種類によっては、寿命が異なる場合があります。必要に応じて、電池を交換してください。

サイズおよび重量

	長さ	幅	奥行き	重量
Aria 2 体重計	31.2cm 12.3 インチ	31.2cm 12.3 インチ	31.9mm 1.3 インチ	2.13kg 4.7 ポンド

環境条件

動作温度	5° から 40°C (41° から 104°F)
相対湿度	最大 93% RH Aria 2 は、湿度の高い浴室環境でも動作するように設計されています。
保管および持ち運び	-25°C ~ 70°C 最大 93% RH
環境圧力範囲	700 ~ 1060 キロパスカル
保護等級	IP53 : この記号は、体重計が防塵・耐水であることを示すものです。

注 : Aria 2 体重計は、硬くて平らな場所で使用すると、最も安定した信頼性の高い測定値が表示されます。

お手入れとメンテナンス

必要に応じて Aria 2 をクリーニングし、土やほこりを取り除いてください。体重計のお手入れは、次のヒントを参考にしてください。

- 最初に使用する前に中性洗剤を使い、湿った布で表面を拭きます。
- Aria 2 をクリーニングする際は、水中に沈めたり高圧水流（シャワーヘッドなど）を使用したりしないでください。
- 消毒シート、塩素、高濃度ガラスクリーナーを体重計の表面に使用しないでください。
- 体重計の清掃に研磨材入りのクリーナーを使わないでください。

Regulatory and Safety Notices

Model Name: FB202



The scale measures body fat using bioimpedance analysis. ITO electrodes form a pattern on the top of scale, and send a small, safe signal through the body to measure impedance.

Type BF Applied Part

This symbol indicates that the surface scale is a Type BF applied part intended to deliver an electrophysiological signal to and from the user. The scale measures body mass using bioimpedance analysis. ITO electrodes form a pattern on the top of scale, and send a small, safe signal through the body to measure impedance.

Aria 2 is not considered a medical device in all countries below except for the U.S.

USA: Federal Communications Commission (FCC) statement

This device complies with Part 15 of the FCC Rules.

Operation is subject to the following two conditions:

This device may not cause harmful interference and

This device must accept any interference received, including interference that may cause undesired operation

FCC Warning

Changes or modifications not approved by Fitbit, Inc. could void the user's authority to operate the equipment.

Note: This equipment has been tested and found to comply with the limits for a Class B digital device, pursuant to part 15 of the FCC Rules. These limits are designed to provide reasonable protection against harmful interference in a residential installation. This equipment generates, uses and can radiate radio frequency energy and, if not installed and used in accordance with the instructions, may cause harmful interference to radio communications. However, there is no guarantee that interference will not occur in a particular installation. If this equipment does cause harmful interference to radio or television reception, which can be determined by turning the equipment off and on, the user is encouraged to try to correct the interference by one or more of the following measures:

Reorient or relocate the receiving antenna

Increase the separation between the equipment and receiver

Connect the equipment into an outlet on a circuit different from that to which the receiver is connected.

Consult the dealer or an experienced radio/TV technician for help.

This device meets the FCC requirements for RF exposure in public or uncontrolled environments.

FCC ID: XRAFB202

Canada: Industry Canada (IC) statement

This device meets the IC requirements for RF exposure in public or uncontrolled environments.

Cet appareil est conforme aux conditions de la IC en matière de RF dans des environnements publics ou incontrôlée

IC Notice to Users in accordance with the current RSS GEN:

This device complies with Industry Canada license exempt RSS standard(s).

Operation is subject to the following two conditions:

1. this device may not cause interference, and
2. this device must accept any interference, including interference that may cause undesired operation of the device

Cet appareil est conforme avec Industrie Canada RSS standard exempts de licence (s). Son utilisation est soumise à Les deux conditions suivantes:

1. Cet appareil ne peut pas provoquer d'interférences et
2. Cet appareil doit accepter Toute interférence, y compris les interférences qui peuvent causer un mauvais fonctionnement du dispositif

IC: 8542A-FB202

European Union (EU)

Simplified EU Declaration of Conformity

Hereby, Fitbit, Inc. declares that the radio equipment type Model FB202 is in compliance with Directive 2014/53/EU. The full text of the EU declaration of conformity is available at the following internet address:

<http://www.fitbit.com/safety>.

Déclaration UE de conformité simplifiée

Fitbit, Inc. déclare par la présente que les modèles d'appareils radio FB202 sont conformes à la Directive 2014/53/UE. Les déclarations UE de conformité sont disponibles dans leur intégralité sur le site suivant: www.fitbit.com/safety.

Dichiarazione di conformità UE semplificata

Fitbit, Inc. dichiara che il tipo di apparecchiatura radio Modello FB202 è conforme alla Direttiva 2014/53/UE. Il testo completo della dichiarazione di conformità UE è disponibile al seguente indirizzo Internet: www.fitbit.com/safety.

Vereinfachte EU-Konformitätserklärung

Fitbit, Inc. erklärt hiermit, dass die Funkgerätypen Modell FB202 die Richtlinie 2014/53/EU erfüllen. Der vollständige Wortlaut der EU-Konformitätserklärungen kann unter folgender Internetadresse abgerufen werden: www.fitbit.com/safety.

Declaración UE de Conformidad simplificada

Por la presente, Fitbit, Inc. declara que el tipo de dispositivo de radio Modelo FB202 cumple con la Directiva 2014/53/UE. El texto completo de la declaración de conformidad de la UE está disponible en la siguiente dirección de Internet: www.fitbit.com/safety.



Safety statement

This equipment has been tested to comply with safety certification in accordance with the specifications of EN Standard: EN60950-1:2006 + A11:2009 + A1:2010 + A12:2011 + A2:2013.

The complete Declaration of Conformity can be found at <https://www.fitbit.com/legal/safety-instructions>

Frequency Information

Frequency range (MHz): 2400-2483.5

Highest EIRP power in the range (dBm): 19.96

Australia and New Zealand



China

部件名称	有毒和危险品					
	铅 (Pb)	水银 (Hg)	镉 (Cd)	六价铬 (Cr(VI))	多溴化苯 (PBB)	多溴化二苯醚 (PBDE)
Aria 2 FB202						
塑料外壳	○	○	○	○	○	○
电子	X	○	○	○	○	○
电池	○	○	○	○	○	○

本表格依据 SJ/T 11364 的规定编制

○: 表示该项目中涉及的所有物料, 其包含的有害物质的含量低于 GB/T 26572. 标准的限制要求.

X: 表示该项目中涉及的所有物料中至少有一种, 其包含的有害物质的含量高于 GB/T 26572. 标准的限制要求.



Indonesia

54754/SDPPI/2018
3788

Israel

התאמה אישור 51-61295

המוצר של המודולארי בחלק טכני שינוי כל לבצע אי.

Japan



R

201-170701

必要に応じて、電池を交換してください。

輸入事業者：株式会社美貴本 大阪府大阪市西区京町堀3-9-8

Fitbit Aria2 FB202BKJ/FB202WTJ - 体重計

計量範囲：4.5kg(測定下限値)-181.0kg(最大計量)

目量(最小表示)：±200g

この体重計は JIS(家庭用はかり)に定められた技術基準で製造し出荷しております。
はかられた体重に対してのメーカー保証精度は下表の通りです。

計量範囲	計量精度
4.5kg を超え 90.5kg まで	±400g
90.5kg を超え 181.0kg まで	±600g

(お問い合わせ先)

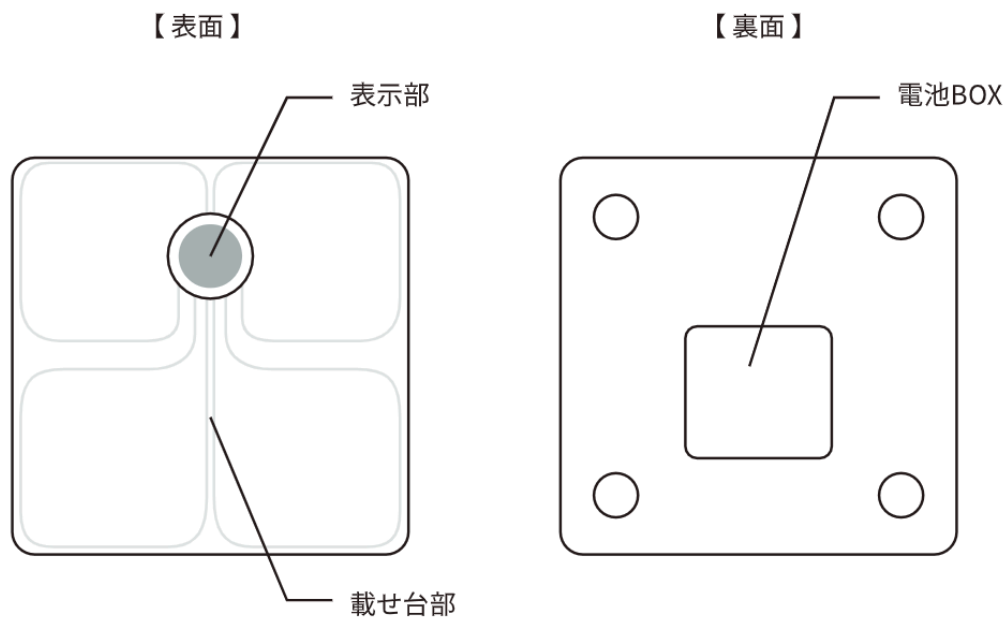
Fitbit カスタマーサポートセンター：TEL 0120-998-549

受付時間：平日 9:00 ~ 18:00 (土、日、祝祭日、年末年始、弊社指定休業日を除く)

お問い合わせ URL：help.fitbit.com

※体重以外の測定項目は、体の電気抵抗値等が算出した推定値です。

主要部の名称および機能



Oman



Philippines

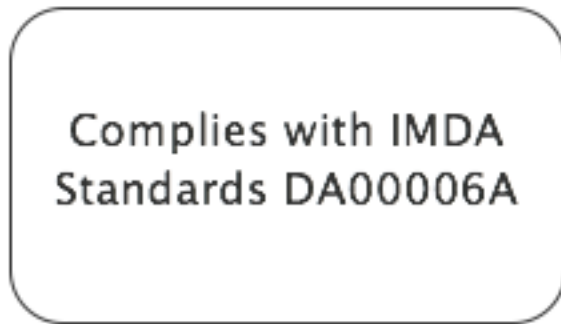


Serbia



И 005 17

Singapore



South Africa



TA-2017/1618
APPROVED

South Korea

클래스 B 장치 (가정 사용을 위한 방송 통신 기기) : EMC 등록 주로 가정용 (B 급)으로하고, 모든 지역에서 사용할 수 있습니다
업을이 장치.

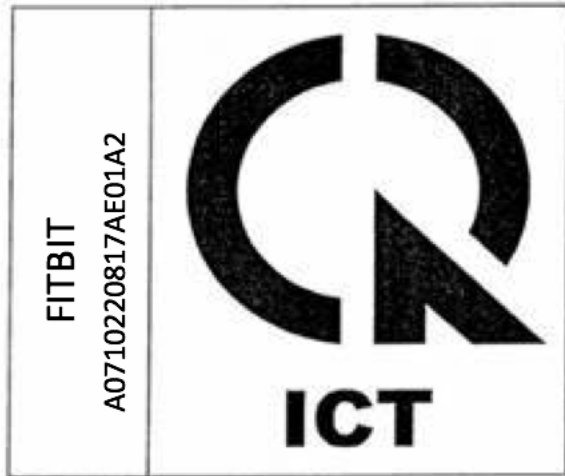
“ 해당 무선설비는 전파혼신 가능성이 있으므로 인명안전과 관련된 서비스는 할 수 없습니다. ”

United Arab Emirates

TRA Registered No.: ER56880/17

Dealer No.: 35294/14

Vietnam



Environmental specifications

Guidance and manufacturer's declaration - electromagnetic emissions		
The Aria 2 Wireless Smart Scale is intended for use in the electromagnetic environment specified below. The customer or the user of the Aria 2 Wireless Smart Scale should assure that it is used in such an environment.		
Emissions test	Compliance	Electromagnetic environment - guidance
RF emissions CISPR 11	Group 1	The Aria 2 Wireless Smart Scale uses RF energy only for its internal function. Therefore, its RF emissions are very low and are not likely to cause any interference in nearby electronic equipment.

RF emissions CISPR 11	Class B	The Aria 2 Wireless Smart Scale is suitable for use in all establishments other than domestic and those directly connected to the public low-voltage power supply network that supplies buildings used for domestic purposes.
Harmonic emissions IEC 61000-3-2	Not Applicable	
Voltage fluctuations/flicker emissions IEC 61000-3-3	Not Applicable	

Guidance and manufacturer's declaration - electromagnetic immunity			
The Aria 2 Wireless Smart Scale is intended for use in the electromagnetic environment specified below. The customer or the user of the Aria 2 Wireless Smart Scale should assure that it is used in such an environment.			
Immunity test	IEC 60601 test level	Compliance level	Electromagnetic environment - guidance
Electrostatic Discharge (ESD) IEC 61000-4-2	± 8 kV contact ± 15 kV air	± 8 kV contact ± 15 kV air	Floors should be wood, concrete or ceramic tile. If floors are covered with synthetic material, the relative humidity should be at least 30 %.
Electrical fast transient/burst IEC 61000-4-4	± 2 kV for power supply lines ± 1 kV for input/output lines	Not applicable	Not applicable

Surge IEC 61000-4-5	± 1 kV line(s) to line(s) ± 2 kV line(s) to earth	Not applicable	Not applicable
Voltage dips and interruptions IEC 61000-4-11	0 % UT; 0.5 cycle At 0°, 45°, 90°, 135°, 180°, 225°, 270° and 315°	Not applicable	Not applicable
	0 % UT; 1 cycle and 70 % UT; 25/30 cycles Single phase: at 0°		
	0 % UT; 250/300 cycle		
Power frequency (50/60 Hz) magnetic field IEC 61000-4-8	30 A/m	30 A/m	Power frequency magnetic fields should be at levels characteristic of a typical location in a typical commercial or hospital environment.
Note: U_t is the a.c. mains voltage prior to application of the test levels.			


The Aria 2 Wireless Smart Scale has no essential performance per IEC 60601-1-2

In accordance with IEC 60601-1 Aria 2 Wireless Smart Scale users are intended operators and may perform described functions and described maintenance while the device is not in use.

WARNING: Use of this equipment adjacent to or stacked with other equipment should be avoided because it could result in improper operation. If such use is necessary, this equipment and the other equipment should be observed to verify that they are operating normally.

Follow ESD precautions to prevent damage and to protect against potential hazards such as electric shock.

Guidance and manufacturer's declaration - electromagnetic immunity			
The Aria 2 Wireless Smart Scale is intended for use in the electromagnetic environment specified below. The customer or the user of the Aria 2 Wireless Smart Scale should assure that it is used in such an environment.			
Immunity test	IEC 60601 test level	Compliance level	Electromagnetic environment - guidance
Conducted RF IEC 61000-4-6	3 Vrms 150 kHz to 80 MHz	Not applicable	Portable and mobile RF communication equipment should be no closer to any part of the Aria 2 Wireless Smart Scale, including cables, than the recommended separation distance calculated from the equation applicable to the frequency of the transmitter. Recommended separation distance Not applicable

<p>Radiated RF</p> <p>IEC61000-4-3</p>	<p>10 V/m</p> <p>80 MHz to 2.7 GHz 80% AM at 1kHz</p>	<p>10 V/m</p>	<p>$d = 1.17 * \sqrt{P}$ 80 MHz to 800 MHz</p> <p>$d = 2.33 * \sqrt{P}$ 800 MHz to 2.5 GHz</p> <p>Where P is the maximum output power rating of the transmitter in watts (W) according to the transmitter manufacturer and d is the recommended separation distance in metres (m).</p> <p>Field strengths from fixed RF transmitters, as determined by an electromagnetic site survey^a, should be less than the compliance level in each frequency range^b.</p> <p>Interference may occur in the vicinity of equipment marked with the following symbol:</p> 
----------------------------------------	-----------------------------------------------------------	---------------	-------------------------------------------------------------------------------------------------------------------------------------------------------------------------------------------------------------------------------------------------------------------------------------------------------------------------------------------------------------------------------------------------------------------------------------------------------------------------------------------------------------------------------------------------------------------------------------------------------------------------------------------------------------------------------------------------------------------------

Note 1 At 80 MHz and 800 MHz, the higher frequency range applies.

Note 2 These guidelines may not apply in all situations. Electromagnetic propagation is affected by absorption and reflection from structures, objects and people.

^a Field strengths from fixed transmitters, such as base stations for radio (cellular/cordless) telephones and land mobile radios, amateur radio, AM and FM radio broadcast and TV broadcast cannot be predicted theoretically with accuracy. To assess the electromagnetic environment due to fixed RF transmitters, an electromagnetic site survey should be considered. If the measured field strength in the location in which the Aria 2 Wireless Smart Scale is used exceeds the applicable RF compliance level above, the Aria 2 Wireless Smart Scale should be observed to verify normal operation. If abnormal performance is observed, additional measures may be necessary, such as re-orienting or relocating the Aria 2 Wireless Smart Scale.

^b Over the frequency range 150 kHz to 80 MHz, field strengths should be less than 3 V/m.

Recommended separation distances between portable and mobile RF communication equipment and the Aria 2 Wireless Smart Scale

The Aria 2 Wireless Smart Scale is intended for use in an electromagnetic environment in which radiated RF disturbances are controlled. The customer or the user of the Aria 2 Wireless Smart Scale can help prevent electromagnetic interference by maintaining a minimum distance between portable and mobile RF communications equipment (transmitters) and the Aria 2 Wireless Smart Scale as recommended below, according to the maximum output power of the communications equipment.

Rated maximum output power of transmitter W	Separation distance according to frequency of transmitter m		
	150 kHz to 80 MHz	80 MHz to 800 MHz	800 MHz to 2.5 GHz

	$d = 1.17 * \sqrt{P}$	$d = 1.17 * \sqrt{P}$	$d = 2.33 * \sqrt{P}$
0.01	Not applicable	0.12	0.23
0.1	Not applicable	0.37	0.74
1	Not applicable	1.17	2.33
10	Not applicable	3.7	7.37
100	Not applicable	11.7	23.3

For transmitters rated a maximum output power not listed above, the recommended separation distance d in metres (m) can be estimated using the equation applicable to the frequency of the transmitter, where P is the maximum output power rating of the transmitter in watts (W) according to the transmitter manufacturer.

Note 2 At 80 MHz and 800 MHz, the separation distance for the higher frequency range applies.

Note 2 These guidelines may not apply in all situations. Electromagnetic propagation is affected by absorption and reflection for structures, objects and people.

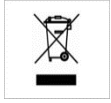
The Aria 2 Wireless Smart Scale complies with the Wireless IEEE 802.11b (CCK/BPSK modulation) operating in the 2400-2483.5MHz band. The effective Radiated Output Power is 25 dBm.

Portable and mobile RF communications equipment can affect the operation of the Aria 2 Wireless Smart Scale, even if that equipment complies with CISPR emissions requirements.

Battery Precautions

Handle the battery in accordance with the instructions supplied by the manufacturer.

Disposal and Recycling Information



The symbol on the product or its packaging signifies that this product has to be disposed separately from ordinary household wastes at its end of life. Please kindly be aware that this is your responsibility to dispose electronic equipment at recycling centers so as to help conserve natural resources. Each country in the European Union should have its collection centers for electrical and electronic equipment recycling. For information about your recycling drop off area, please contact your local related electrical and electronic equipment waste management authority or the retailer where you bought the product.

Le symbole sur le produit ou sur son emballage signifie que ce produit à la fin de sa vie doit être recyclé séparément des déchets ménagers ordinaires. Notez que ceci est votre responsabilité d'éliminer les équipements électroniques à des centres de recyclage afin d'aider à préserver les ressources naturelles. Chaque pays de l'Union européenne a ses centres de collecte et de recyclage pour le recyclage des équipements électriques et électroniques. Pour plus d'informations ou trouver un centre de recyclage, contactez votre commune ou le magasin où vous avez acheté le produit.

- Do not dispose of the Aria 2 scale with household waste.
- Batteries are not to be disposed of in municipal waste stream and require separate collection.
- Disposal of the packaging and your Aria scale should be done in accordance with local regulations.



Help and Warranty

Help

Troubleshooting and assistance for your Aria 2 may be found at help.fitbit.com.

Return policy and warranty

Warranty information and the Fitbit.com Store Return Policy may be found at fitbit.com/returns.

© 2022 Fitbit LLC. All rights reserved. Fitbit および Fitbit のロゴは、米国およびその他の国における Fitbit の商標または登録商標です。Fitbit の商標の詳細なリストは、[Fitbit 商標リスト](#) をご覧ください。記載されている第三者の商標は、それぞれの所有者に帰属します。