



fitbit aria 2™



产品手册

目录

开始使用.....	1
目标用途	1
包装盒内容	1
启动体重秤	1
设置 Fitbit Aria 2	3
网络要求	3
更改您的 Wi-Fi 网络.....	4
使用 Fitbit Aria 2	5
完成一次称重	5
查看您的数据	5
邀请其他用户使用体重秤.....	6
重新指定测量数据	6
选择普通或精益模式	6
确保精度	7
恢复出厂设置	7
Fitbit Aria 2 一般信息和规格	8
传感器.....	8
限制.....	8
电池和电源	8
尺寸和重量	9
环境条件	10
保养和维护	10

Regulatory and Safety Notices.....	11
USA: Federal Communications Commission (FCC) statement.....	11
Canada: Industry Canada (IC) statement	12
European Union (EU).....	12
Safety statement.....	14
Frequency Information	14
Australia and New Zealand	14
China	14
Indonesia	15
Israel.....	15
Japan.....	15
Oman.....	17
Philippines.....	17
Serbia.....	17
Singapore	18
South Africa.....	18
South Korea.....	18
United Arab Emirates	18
Vietnam.....	19
Environmental specifications.....	19
Battery Precautions.....	25
Disposal and Recycling Information	26
Help and Warranty	27
Help	27
Return policy and warranty.....	27

开始使用

欢迎使用 Fitbit Aria 2，本款配备先进技术的无线智能体重秤可用于测量体重、体脂百分比及身体质量指数 (BMI)，帮助您掌控自己的健康状况。

目标用途

Aria 2 无线智能体重秤是一种身体分析仪，用于测量体重，并使用生物电阻抗分析 (BIA) 技术来估计 13 岁以上健康人群的体脂百分比。仅供家用。

包装盒内容

您的 Fitbit Aria 2 体重秤包装盒内装有：

- Fitbit Aria 2 无线智能体重秤
- 3 节 AA 电池，已安装
- Aria 2 快速开始指南

启动体重秤

Aria 2 智能体重秤带有 3 节已安装好的 AA 电池。拉动电池仓处伸出的小塑料凸起，将该凸起部分移除并启动体重秤。





警告

- 如果您戴有起搏器或其他植入性医疗器械或怀有身孕，请不要使用。
- 请始终咨询您的医生，确定最适合您的方式。
- 不适合 13 岁以下的儿童使用。
- Aria 2 体重秤不应用于诊断或治疗任何身体状况。
- 根据制造商提供的指导说明处理电池。

注意

- 阅读并保留这些说明。
 - 注意所有警告。
 - 遵守所有说明。
 - 使用秤时请小心谨慎。
 - 潮湿时容易滑倒。
 - 玻璃表面出现开裂时，请勿使用。这可能造成严重受伤。
 - 如果秤脚破损，请勿使用。
 - 如果任意秤脚上的防滑垫丢失，请勿使用秤。
 - 如果任何塑料部件损坏，请勿使用。
 - 避免掉落。
 - 与您的 Aria 2 接触后，如果发生刺激或其他反应，请勿使用。
 - 请勿将 Aria 2 体重秤暴露在极热或极冷环境中。
 - 请勿让 Aria 2 体重秤长时间接受阳光直射。
 - 请勿让 Aria 2 体重秤靠近明火。
 - 您的秤将接收自动固件更新。允许这些偶尔的更新在使用前完成。
-

设置 Fitbit Aria 2

使用 Fitbit 应用程序设置 Fitbit Aria 2（对于 iPhone 和 iPad 或者 Android 手机）。Fitbit 应用程序与大多数流行的手机兼容。请参阅 fitbit.com/devices 以查看您的手机是否兼容。

开始使用：

1. 下载 Fitbit 应用程序：
 - [Apple App Store](#)（适用于 iPhone）
 - [Google Play Store](#)（适用于 Android 手机）
2. 安装并启动应用程序。
3. 打开 Fitbit 应用程序，轻击**使用 Google 登录**。
4. 轻击**作为新用户继续**。
5. 选择 Google 账户。如果您没有 Google 账户，轻击**创建账户**。
6. 继续按照屏幕上的说明操作，将 Aria 2 连接到您的账户并连接互联网。

网络要求

Aria 2 直接连接您家的无线网络并支持以下网络配置：

- 无线 802.11b / g / n, 2.4 Ghz 标准
- WEP / WPA / WPA2 个人安全
- 自动 (DHCP) IP 设置（不支持静态 IP 配置）

Aria 2 需要 802.11b/g/n-兼容网络以连接和同步您的体重秤数据至 Fitbit 数字面板。

将您的体重秤连接到 Wi-Fi 网络：

1. 按照屏幕上的说明，从可用选项列表中选择您首选的 Wi-Fi 网络。通过将 Aria 2 连接到 Wi-Fi 网络，您的体重秤将自动并私密地将您的统计数据无线传输或同步至您的 Fitbit 账户，以帮助您跟踪进度。
2. 输入您的 Wi-Fi 网络密码，Aria 2 将尝试自动连接。

注意：选择网络时，您可以通过选择**其他**选项来手动输入您的 Wi-Fi 网络信息。

当您完成 Wi-Fi 网络连接后，请选择一个个性化图标，它会在每次使用和通读新体重秤指南后出现在您的 Aria 2 屏幕上。

相关逐步说明，请参阅 help.fitbit.com。

如果设置、使用或维护 Aria 2 智能秤过程中需要帮助，或要报告意外的操作或事件，请联系 [Fitbit 客户支持](#)。

更改您的 Wi-Fi 网络

如果您更改了名称、密码、路由器或 Wi-Fi 网络供应商，则需要通过上述设置方法将 Aria 2 重新连接至更新后的网络。

相关逐步说明，请参阅 help.fitbit.com。

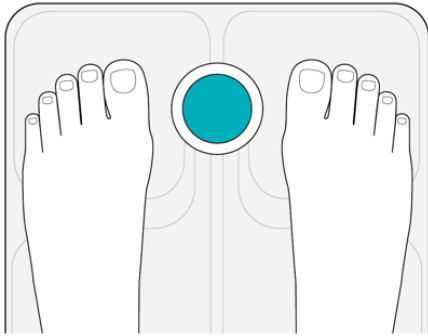
使用 Fitbit Aria 2

Fitbit Aria 2 体重秤测量您的体重、体脂百分比和身体质量指数 (BMI)。关联您的 Fitbit 账户后，您的体重秤将自动、私密地将测量值同步到您的数字面板。

完成一次称重

按照以下步骤在 Aria 2 上完成一次称重：

1. 将体重秤置于平整坚硬的表面。
2. 脱下您的袜子和鞋子，然后赤脚踏上秤。



Aria 2 将显示您的体重和体脂百分比读数。

3. 请从体重秤上下来。Aria 2 会自动将您的统计数据传送至数字面板。

如果您在体重秤上看到错误消息，请参阅 help.fitbit.com。

查看您的数据

在您称重完毕并且 Aria 2 完成同步后，您可以在数字面板中查看数据。在数字面板上，您可以跟踪进度，查看您的统计数据，包括以图表显示的瘦体体重，此外还可手动输入或删除体重。

如需了解更多信息，请访问 help.fitbit.com。

邀请其他用户使用体重秤

最多可以让八位用户将其 Fitbit 账户与一台 Aria 2 体重秤同步。如果账户未与体重秤关联的人站上秤，则体重秤只会显示体重（体脂比和身体质量指数不会显示）。已注册用户可看到该体重读数属性为“访客”。

相关逐步说明，请参阅 help.fitbit.com。

重新指定测量数据

如果同一台秤上的两位用户体重或身体构成相近，您的 Aria 2 将提示您根据他们的个性化图标选择正确的用户。如果选择了错误的用户，或者体重归属不当，您可以在 Fitbit 应用程序内或 fitbit.com 网站上将该体重重新分配至正确的用户。

相关逐步说明，请参阅 help.fitbit.com。

如果您的体重秤持续将您识别为访客，请参阅 help.fitbit.com。

选择普通或精益模式

“精瘦”模式则适用于专业或高水平的运动员，比如马拉松运动员或健美运动员。体脂相对肌肉重量而言较低的人士可考虑选择精瘦模式，以提高体重秤的精度；但是许多健康活跃的人士在“普通”模式下的读数更加精准，该模式适合绝大多数用户。

相关逐步说明，请访问 help.fitbit.com。

确保精度

参照以下提示，从体重秤上获得最准确最稳定的读数：

- 光脚使用 Aria 2。如果您穿着鞋子或袜子，体重秤无法测量体脂百分比。
- 称重前，确保双脚干燥。
- 使用时，将体重秤放置在坚硬、平整的表面上。在较软的表面（如地毯或油布上）使用体重秤，可能影响 Aria 2 读数的准确性。
- 站在体重秤上时，让体重平均分布在双脚上。
- 每天的同一时刻称重，以查看稳定趋势。您的体重和体脂百分比将随着一天的时间而自然变化。
- 如果 Aria 2 在测量操作中被拿起或移动，或者在不使用时被侧置到墙边，那么体重秤将在下次测量体重之前执行校准程序。在重新校准前，需进行最多两次的连续称重，以保证体重秤显示精准的测量结果。

注意：体脂百分比、BMI 和瘦体重测量要求 Aria 2 体重秤已与 Fitbit 账户关联设置。称重并不要求您完成此设置。

恢复出厂设置

恢复出厂设置将清除所有用户数据，包括存储的体重数据和 Wi-Fi 网络。要恢复出厂设置，请完成以下步骤：

1. 将体重秤翻转并拉出标签，从电池仓中取出盖子。
2. 取出电池。
3. 按下电池槽正上方的小按钮。
4. 在按下按钮的同时，重新插入电池。确保按下按钮至少十秒钟。
5. 将盖板放回电池仓，然后按下直至其盖紧。
6. 翻转您的体重秤并开始设置过程。

Fitbit Aria 2 一般信息和规格

传感器

四个压式传感器测量体重。体脂信息测量通过生物电阻抗技术，以及基于体重和用户账户数据的计算得出。

体重秤使用生物电阻抗分析来测量体脂。氧化铟锡 (ITO) 电极在体重秤上构成了一个图案，并发送穿过身体的小安全信号，测量抗阻。

限制

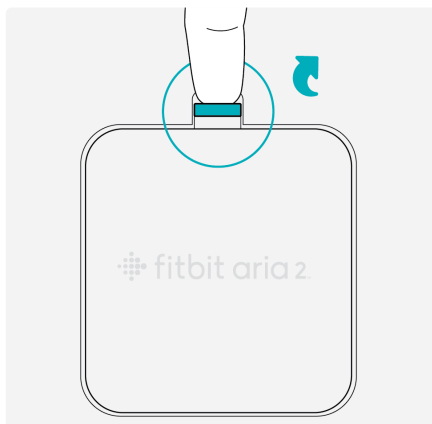
- 体重秤的称重范围是 10-400 磅（4.5-181.4 千克）。
- Aria 2 的所有者为预期操作者。
- 用户不可自行维修 Aria 2。如果您需要体重秤相关协助，[请联系支持部门](#)。

电池和电源

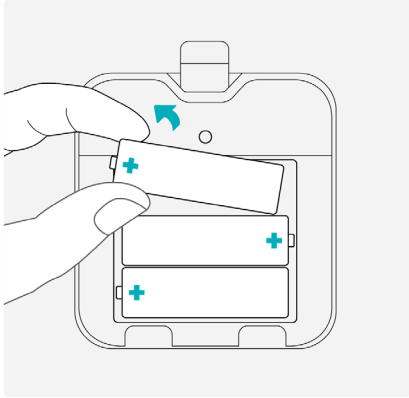
- 内含 3 节标准 1.5V AA 碱性电池
（工作电压：标称 4.5V）
- 无需电源线

要更换 Aria 2 中的电池，请完成以下步骤：

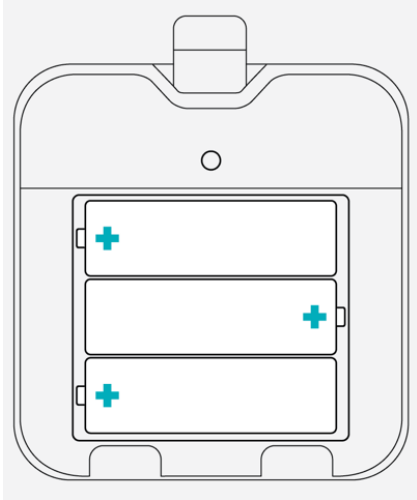
1. 将体重秤翻转并拉出标签，从电池仓中取出盖子。



2. 取出电池。



3. 按电池仓指示插入 3 个 1.5V 的 AA 碱性电池。



4. 将盖板放回电池仓，然后按下直至其盖紧。

5. 将体重秤正面放置，等候一会，待 Aria 2 校准完毕后即可开始称重。

Aria 使用的碱性 1.5V 电池具有约 1 年的标准电池续航时间。实际电池使用寿命可能因电池型号不同而有所差异。根据需要更换电池。

尺寸和重量

	长度	宽度	深度	重量
Aria 2 智能体重秤	12.3 英寸 31.2 厘米	12.3 英寸 31.2 厘米	1.3 英寸 31.9 毫米	4.7 磅 2.13 千克

环境条件

工作温度	41° 至 104° F (5° 至 40° C)
相对湿度	相关湿度高达 93% Aria 2 可在潮湿的浴室环境中使用。
储存和运输	-25°C 至 70°C 相关湿度高达 93%
环境压力范围	700kPa 至 1060kPa
防护等级	IP53: 该符号表明体重秤可防尘防水。

注意：将 Aria 2 放置在坚硬平整的表面上，可保证您看到最稳定和可靠的读数。

保养和维护

根据需要清洁 Aria 2，清除灰尘和泥土。如需清洁体重秤，请按照以下提示进行操作：

- 首次使用之前，用温和的清洁剂用湿布擦拭表面。
- 请勿将 Aria 2 浸入水中或使用高压水枪（如莲蓬头）清洁其表面。
- 请勿在体重秤表面使用消毒抹布、氯或高浓缩玻璃清洁剂。
- 请勿使用擦洗剂清洁体重秤。

Regulatory and Safety Notices

Model Name: FB202



The scale measures body fat using bioimpedance analysis. ITO electrodes form a pattern on the top of scale, and send a small, safe signal through the body to measure impedance.

Type BF Applied Part

This symbol indicates that the surface scale is a Type BF applied part intended to deliver an electrophysiological signal to and from the user. The scale measures body mass using bioimpedance analysis. ITO electrodes form a pattern on the top of scale, and send a small, safe signal through the body to measure impedance.

Aria 2 is not considered a medical device in all countries below except for the U.S.

USA: Federal Communications Commission (FCC) statement

This device complies with Part 15 of the FCC Rules.

Operation is subject to the following two conditions:

This device may not cause harmful interference and

This device must accept any interference received, including interference that may cause undesired operation

FCC Warning

Changes or modifications not approved by Fitbit, Inc. could void the user's authority to operate the equipment.

Note: This equipment has been tested and found to comply with the limits for a Class B digital device, pursuant to part 15 of the FCC Rules. These limits are designed to provide reasonable protection against harmful interference in a residential installation. This equipment generates, uses and can radiate radio frequency energy and, if not installed and used in accordance with the instructions, may cause harmful interference to radio communications. However, there is no guarantee that interference will not occur in a particular installation. If this equipment does cause harmful interference to radio or television reception, which can be determined by turning the equipment off and on, the user is encouraged to try to correct the interference by one or more of the following measures:

Reorient or relocate the receiving antenna

Increase the separation between the equipment and receiver

Connect the equipment into an outlet on a circuit different from that to which the receiver is connected.

Consult the dealer or an experienced radio/TV technician for help.

This device meets the FCC requirements for RF exposure in public or uncontrolled environments.

FCC ID: XRAFB202

Canada: Industry Canada (IC) statement

This device meets the IC requirements for RF exposure in public or uncontrolled environments.

Cet appareil est conforme aux conditions de la IC en matière de RF dans des environnements publics ou incontrôlée

IC Notice to Users in accordance with the current RSS GEN:

This device complies with Industry Canada license exempt RSS standard(s).

Operation is subject to the following two conditions:

1. this device may not cause interference, and
2. this device must accept any interference, including interference that may cause undesired operation of the device

Cet appareil est conforme avec Industrie Canada RSS standard exempts de licence (s). Son utilisation est soumise à Les deux conditions suivantes:

1. Cet appareil ne peut pas provoquer d'interférences et
2. Cet appareil doit accepter Toute interférence, y compris les interférences qui peuvent causer un mauvais fonctionnement du dispositif

IC: 8542A-FB202

European Union (EU)

Simplified EU Declaration of Conformity

Hereby, Fitbit, Inc. declares that the radio equipment type Model FB202 is in compliance with Directive 2014/53/EU. The full text of the EU declaration of conformity is available at the following internet address:

<http://www.fitbit.com/safety>.

Déclaration UE de conformité simplifiée

Fitbit, Inc. déclare par la présente que les modèles d'appareils radio FB202 sont conformes à la Directive 2014/53/UE. Les déclarations UE de conformité sont disponibles dans leur intégralité sur le site suivant: www.fitbit.com/safety.

Dichiarazione di conformità UE semplificata

Fitbit, Inc. dichiara che il tipo di apparecchiatura radio Modello FB202 è conforme alla Direttiva 2014/53/UE. Il testo completo della dichiarazione di conformità UE è disponibile al seguente indirizzo Internet: www.fitbit.com/safety.

Vereinfachte EU-Konformitätserklärung

Fitbit, Inc. erklärt hiermit, dass die Funkgerätypen Modell FB202 die Richtlinie 2014/53/EU erfüllen. Der vollständige Wortlaut der EU-Konformitätserklärungen kann unter folgender Internetadresse abgerufen werden: www.fitbit.com/safety.

Declaración UE de Conformidad simplificada

Por la presente, Fitbit, Inc. declara que el tipo de dispositivo de radio Modelo FB202 cumple con la Directiva 2014/53/UE. El texto completo de la declaración de conformidad de la UE está disponible en la siguiente dirección de Internet: www.fitbit.com/safety.



Safety statement

This equipment has been tested to comply with safety certification in accordance with the specifications of EN Standard: EN60950-1:2006 + A11:2009 + A1:2010 + A12:2011 + A2:2013.

The complete Declaration of Conformity can be found at <https://www.fitbit.com/legal/safety-instructions>

Frequency Information

Frequency range (MHz): 2400-2483.5

Highest EIRP power in the range (dBm): 19.96

Australia and New Zealand



China

部件名称	有毒和危险品					
	铅 (Pb)	水银 (Hg)	镉 (Cd)	六价铬 (Cr(VI))	多溴化苯 (PBB)	多溴化二苯醚 (PBDE)
Aria 2 FB202						
塑料外壳	○	○	○	○	○	○
电子	X	○	○	○	○	○
电池	○	○	○	○	○	○

本表格依据 SJ/T 11364 的规定编制

○: 表示该项目中涉及的所有物料, 其包含的有害物质的含量低于 GB/T 26572. 标准的限制要求.

X: 表示该项目中涉及的所有物料中至少有一种, 其包含的有害物质的含量高于 GB/T 26572. 标准的限制要求.



Indonesia

54754/SDPPI/2018
3788

Israel

התאמה אישור 51-61295

המוצר של המודולארי בחלק טכני שינוי כל לבצע אי.

Japan



R

201-170701

必要に応じて、電池を交換してください。

輸入事業者：株式会社美貴本 大阪府大阪市西区京町堀3-9-8

Fitbit Aria2 FB202BKJ/FB202WTJ - 体重計

計量範囲：4.5kg(測定下限値)-181.0kg(最大計量)

目量(最小表示)：±200g

この体重計は JIS(家庭用はかり)に定められた技術基準で製造し出荷しております。
はかられた体重に対してのメーカー保証精度は下表の通りです。

計量範囲	計量精度
4.5kg を超え 90.5kg まで	±400g
90.5kg を超え 181.0kg まで	±600g

(お問い合わせ先)

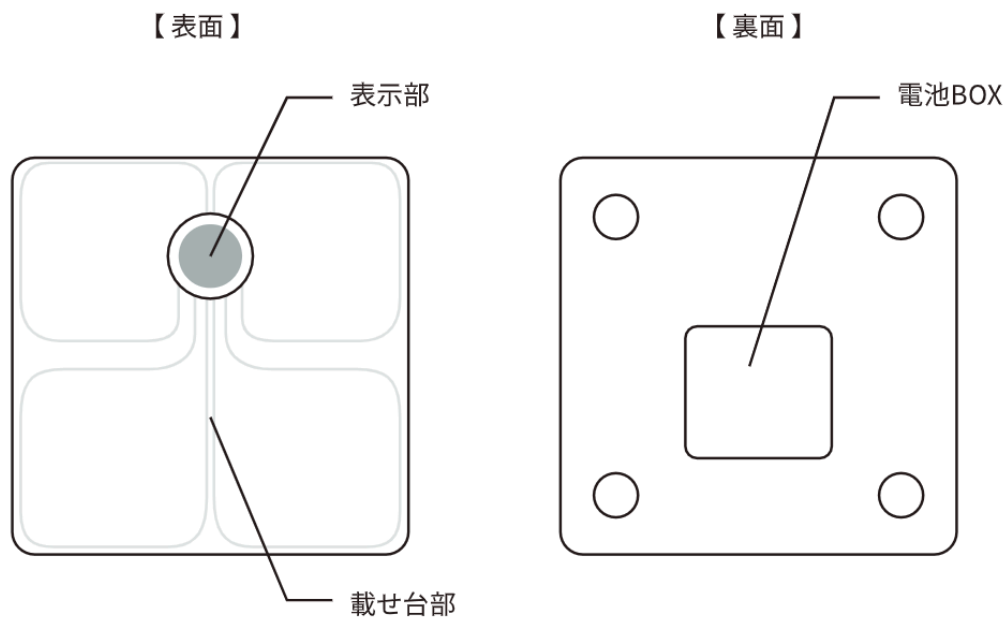
Fitbit カスタマーサポートセンター：TEL 0120-998-549

受付時間：平日 9:00 ~ 18:00 (土、日、祝祭日、年末年始、弊社指定休業日を除く)

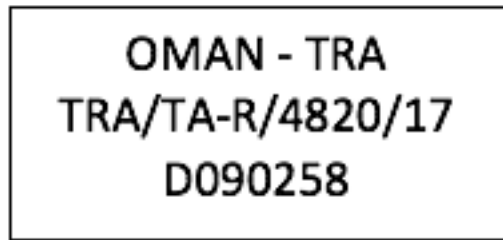
お問い合わせ URL：help.fitbit.com

※体重以外の測定項目は、体の電気抵抗値等が算出した推定値です。

主要部の名称および機能



Oman



Philippines

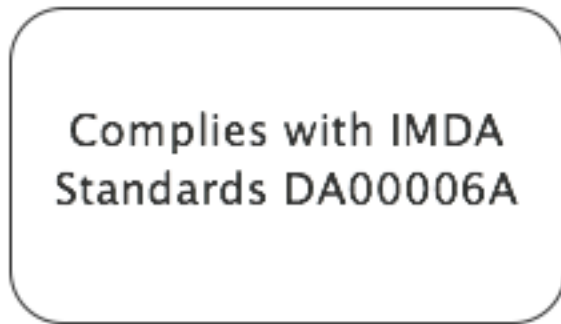


Serbia



И 005 17

Singapore



South Africa



TA-2017/1618
APPROVED

South Korea

클래스 B 장치 (가정 사용을 위한 방송 통신 기기) : EMC 등록 주로 가정용 (B 급)으로하고, 모든 지역에서 사용할 수 있습니다
업을이 장치.

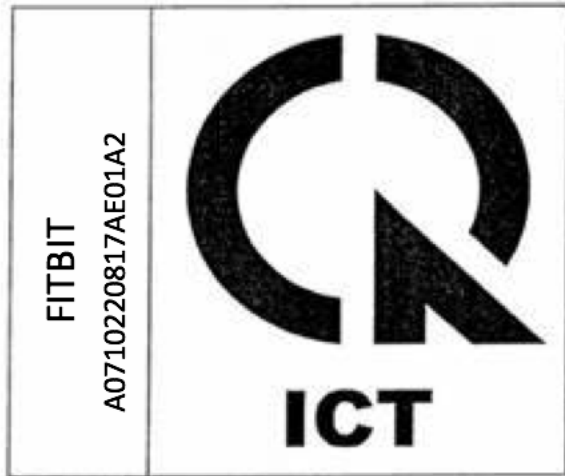
“ 해당 무선설비는 전파혼신 가능성이 있으므로 인명안전과 관련된 서비스는 할 수 없습니다. ”

United Arab Emirates

TRA Registered No.: ER56880/17

Dealer No.: 35294/14

Vietnam



Environmental specifications

Guidance and manufacturer's declaration - electromagnetic emissions		
The Aria 2 Wireless Smart Scale is intended for use in the electromagnetic environment specified below. The customer or the user of the Aria 2 Wireless Smart Scale should assure that it is used in such an environment.		
Emissions test	Compliance	Electromagnetic environment - guidance
RF emissions CISPR 11	Group 1	The Aria 2 Wireless Smart Scale uses RF energy only for its internal function. Therefore, its RF emissions are very low and are not likely to cause any interference in nearby electronic equipment.

RF emissions CISPR 11	Class B	The Aria 2 Wireless Smart Scale is suitable for use in all establishments other than domestic and those directly connected to the public low-voltage power supply network that supplies buildings used for domestic purposes.
Harmonic emissions IEC 61000-3-2	Not Applicable	
Voltage fluctuations/flicker emissions IEC 61000-3-3	Not Applicable	

Guidance and manufacturer's declaration - electromagnetic immunity			
The Aria 2 Wireless Smart Scale is intended for use in the electromagnetic environment specified below. The customer or the user of the Aria 2 Wireless Smart Scale should assure that it is used in such an environment.			
Immunity test	IEC 60601 test level	Compliance level	Electromagnetic environment - guidance
Electrostatic Discharge (ESD) IEC 61000-4-2	± 8 kV contact ± 15 kV air	± 8 kV contact ± 15 kV air	Floors should be wood, concrete or ceramic tile. If floors are covered with synthetic material, the relative humidity should be at least 30 %.
Electrical fast transient/burst IEC 61000-4-4	± 2 kV for power supply lines ± 1 kV for input/output lines	Not applicable	Not applicable

Surge IEC 61000-4-5	± 1 kV line(s) to line(s) ± 2 kV line(s) to earth	Not applicable	Not applicable
Voltage dips and interruptions IEC 61000-4-11	0 % UT; 0.5 cycle At 0°, 45°, 90°, 135°, 180°, 225°, 270° and 315°	Not applicable	Not applicable
	0 % UT; 1 cycle and 70 % UT; 25/30 cycles Single phase: at 0°		
	0 % UT; 250/300 cycle		
Power frequency (50/60 Hz) magnetic field IEC 61000-4-8	30 A/m	30 A/m	Power frequency magnetic fields should be at levels characteristic of a typical location in a typical commercial or hospital environment.
Note: U_t is the a.c. mains voltage prior to application of the test levels.			


The Aria 2 Wireless Smart Scale has no essential performance per IEC 60601-1-2

In accordance with IEC 60601-1 Aria 2 Wireless Smart Scale users are intended operators and may perform described functions and described maintenance while the device is not in use.

WARNING: Use of this equipment adjacent to or stacked with other equipment should be avoided because it could result in improper operation. If such use is necessary, this equipment and the other equipment should be observed to verify that they are operating normally.

Follow ESD precautions to prevent damage and to protect against potential hazards such as electric shock.

Guidance and manufacturer's declaration - electromagnetic immunity			
The Aria 2 Wireless Smart Scale is intended for use in the electromagnetic environment specified below. The customer or the user of the Aria 2 Wireless Smart Scale should assure that it is used in such an environment.			
Immunity test	IEC 60601 test level	Compliance level	Electromagnetic environment - guidance
Conducted RF IEC 61000-4-6	3 Vrms 150 kHz to 80 MHz	Not applicable	Portable and mobile RF communication equipment should be no closer to any part of the Aria 2 Wireless Smart Scale, including cables, than the recommended separation distance calculated from the equation applicable to the frequency of the transmitter. Recommended separation distance Not applicable

<p>Radiated RF</p> <p>IEC61000-4-3</p>	<p>10 V/m</p> <p>80 MHz to 2.7 GHz 80% AM at 1kHz</p>	<p>10 V/m</p>	<p>$d = 1.17 * \sqrt{P}$ 80 MHz to 800 MHz</p> <p>$d = 2.33 * \sqrt{P}$ 800 MHz to 2.5 GHz</p> <p>Where P is the maximum output power rating of the transmitter in watts (W) according to the transmitter manufacturer and d is the recommended separation distance in metres (m).</p> <p>Field strengths from fixed RF transmitters, as determined by an electromagnetic site survey^a, should be less than the compliance level in each frequency range^b.</p> <p>Interference may occur in the vicinity of equipment marked with the following symbol:</p> 
--	---	---------------	---

Note 1 At 80 MHz and 800 MHz, the higher frequency range applies.

Note 2 These guidelines may not apply in all situations. Electromagnetic propagation is affected by absorption and reflection from structures, objects and people.

^a Field strengths from fixed transmitters, such as base stations for radio (cellular/cordless) telephones and land mobile radios, amateur radio, AM and FM radio broadcast and TV broadcast cannot be predicted theoretically with accuracy. To assess the electromagnetic environment due to fixed RF transmitters, an electromagnetic site survey should be considered. If the measured field strength in the location in which the Aria 2 Wireless Smart Scale is used exceeds the applicable RF compliance level above, the Aria 2 Wireless Smart Scale should be observed to verify normal operation. If abnormal performance is observed, additional measures maybe necessary, such as re-orienting or relocating the Aria 2 Wireless Smart Scale.

^b Over the frequency range 150 kHz to 80 MHz, field strengths should be less than 3 V/m.

Recommended separation distances between portable and mobile RF communication equipment and the Aria 2 Wireless Smart Scale

The Aria 2 Wireless Smart Scale is intended for use in an electromagnetic environment in which radiated RF disturbances are controlled. The customer or the user of the Aria 2 Wireless Smart Scale can help prevent electromagnetic interference by maintaining a minimum distance between portable and mobile RF communications equipment (transmitters) and the Aria 2 Wireless Smart Scale as recommended below, according to the maximum output power of the communications equipment.

Rated maximum output power of transmitter W	Separation distance according to frequency of transmitter m		
	150 kHz to 80 MHz	80 MHz to 800 MHz	800 MHz to 2.5 GHz

	$d = 1.17 * \sqrt{P}$	$d = 1.17 * \sqrt{P}$	$d = 2.33 * \sqrt{P}$
0.01	Not applicable	0.12	0.23
0.1	Not applicable	0.37	0.74
1	Not applicable	1.17	2.33
10	Not applicable	3.7	7.37
100	Not applicable	11.7	23.3

For transmitters rated a maximum output power not listed above, the recommended separation distance d in metres (m) can be estimated using the equation applicable to the frequency of the transmitter, where P is the maximum output power rating of the transmitter in watts (W) according to the transmitter manufacturer.

Note 2 At 80 MHz and 800 MHz, the separation distance for the higher frequency range applies.

Note 2 These guidelines may not apply in all situations. Electromagnetic propagation is affected by absorption and reflection for structures, objects and people.

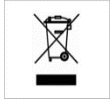
The Aria 2 Wireless Smart Scale complies with the Wireless IEEE 802.11b (CCK/BPSK modulation) operating in the 2400-2483.5MHz band. The effective Radiated Output Power is 25 dBm.

Portable and mobile RF communications equipment can affect the operation of the Aria 2 Wireless Smart Scale, even if that equipment complies with CISPR emissions requirements.

Battery Precautions

Handle the battery in accordance with the instructions supplied by the manufacturer.

Disposal and Recycling Information



The symbol on the product or its packaging signifies that this product has to be disposed separately from ordinary household wastes at its end of life. Please kindly be aware that this is your responsibility to dispose electronic equipment at recycling centers so as to help conserve natural resources. Each country in the European Union should have its collection centers for electrical and electronic equipment recycling. For information about your recycling drop off area, please contact your local related electrical and electronic equipment waste management authority or the retailer where you bought the product.

Le symbole sur le produit ou sur son emballage signifie que ce produit à la fin de sa vie doit être recyclé séparément des déchets ménagers ordinaires. Notez que ceci est votre responsabilité d'éliminer les équipements électroniques à des centres de recyclage afin d'aider à préserver les ressources naturelles. Chaque pays de l'Union européenne a ses centres de collecte et de recyclage pour le recyclage des équipements électriques et électroniques. Pour plus d'informations ou trouver un centre de recyclage, contactez votre commune ou le magasin où vous avez acheté le produit.

- Do not dispose of the Aria 2 scale with household waste.
- Batteries are not to be disposed of in municipal waste stream and require separate collection.
- Disposal of the packaging and your Aria scale should be done in accordance with local regulations.



Help and Warranty

Help

Troubleshooting and assistance for your Aria 2 may be found at help.fitbit.com.

Return policy and warranty

Warranty information and the Fitbit.com Store Return Policy may be found at fitbit.com/returns.