

# "العرض الأول" على YouTube

بفضل ميزة "العرض الأول"، يمكن لمنشئي المحتوى دعوة مجموعة معجبيه ليشاركوا معاً وفي الوقت الفعلي العرض الأول لفيتديو أنشأه حديثاً كما لو كانوا مجتمعين في صالة السينما. يمكنك اتباع المخطط الزمني أثناء تعلم أهم استراتيجيات استخدام ميزة "العرض الأول" واستلهام أفكار من منشئي محتوى آخرين استخدموا هذه الميزة.

مزيد من المعلومات

إذا اردت التعرف على ميزة "العرض الأول"، انقر على الزر جهة اليسار المحصور على المزيد من المعلومات عن الميزة والقيام بحملة ترويجية حول كيفية تفعيلها.



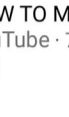
## الترويج للعرض الأول بفعالية

يتم إنشاء صفحة مخصصة وعنوان URL لكل عرض أول فور إنشائه، مما يتيح لك الترويج له مسبقاً من خلال إثارة حماسه المعجبين وتوجيههم على التفاعل معه ويساعدك في زيادة نسبة مشاهدته عند إنطلاقه.



## التواصل مع المعجبين

يسمح "العرض الأول" لمنشئي المحتوى والمعجبين بالتحدث معاً مباشرة قبل إصدار الفيديو وبعد. ويمكنك أن تتفاعل مع الجمهور في الوقت الفعلي وتفتح المحادثات بين أفراد المنتدى بينما تشاهدون معاً العرض الأول للفيديو الخاص بك.



## الاستفادة من مصدر جيد للأرباح

تتيح ميزة "العرض الأول" استخدام ميزات Super Chat وذلك مصدر جيداً لمنشئي المحتوى الذين لا يعرضون أحداث بث مباشر بانتظام.



## تحميل الفيديو قبل

تتبع استراتيجية العرض الأول تأخذ في الاعتبار عدد المرات التي تنشر فيها المحتوى وتحدد الفيديوهات المناسبة لتنظيم عرض أول لها.



مثال من منشئ محتوى

Wong Fu Productions

استكملت قناة Wong Fu Productions في تسقيف فيديوهاتها (الناجحة لتقييم حساسة الجمهور وطلباته الحالية لكي تمنح بث العرض الأول لفيتديو "The Asian Bachelorette 2").



## تحديد موعد للعرض الأول

تتغير آه يمكن للمشاهدين التفاعل مع العروض الأولى فور تحميلها. وتصبح معظم منشئي المحتوى بتحميل العرض الأول قبل مدة تتراوح بين 60 دقيقة و 3 ساعات، وتصبح بشدة بالمشاهدة في الوردية المباشرة خلال هذه الفترة.



## إبقاء العروض الأولى مميزة

في حين أن تنظيم عرض أول لكل فيديو قد يكون مفيداً لمنشئي المحتوى الذين ينشرون فيديو واحداً أسبوعياً، من الأفضل ألا تتبع القوالب التي تنشر الفيديوهات يومياً لأنها نفسها بهدف إبقاء العرض الأول حدثاً مميزاً للمشاهدين.

اقرأ المزيد عن استراتيجيات البث المباشرة المصممة

بما أن فيديوهات العرض الأول تكون مسجلة مسبقاً، من المهم وضع استراتيجية للردشة المباشرة قبل إصدار الفيديو لكي تمنح من الإشراف على الرسائل وتقديم تجربة مشاهدة مشتركة إيجابية للمعجبين.

## التحضير للمشاركة في المحادثة

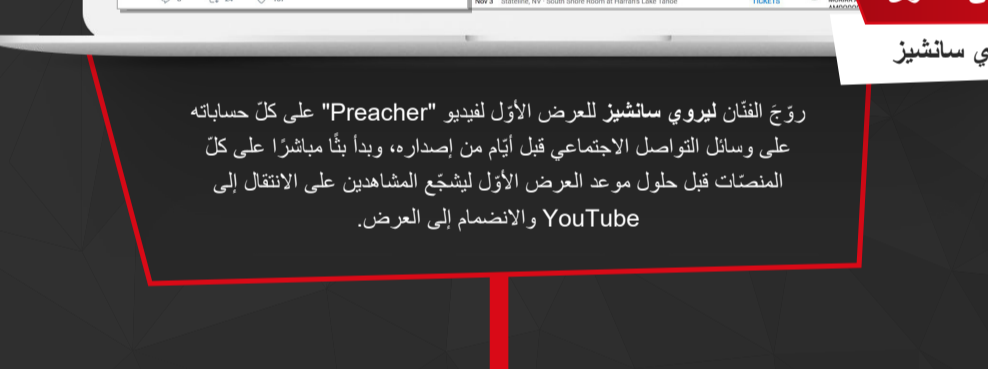


مثال من منشئ محتوى

ItsFunneh

تستعين صاحبة قناة ItsFunneh بخدمات المنتسبين الأكثر وفاء لقناتها، فتعتمد مشرفين على الوردية المباشرة أثناء بث العرض الأول، وهم يساعدون في الحفاظ على وتيرة المحادثة ويشجعون المستخدمين على إرسال الرسائل.

## الترويج للفيديو وإعلام المشاهدين به



مثال من منشئ محتوى

ليروي ساتشيز

روج الفنان ليروي ساتشيز للعرض الأول لفيتديو "Preacher" على كل حسابه على وسائل التواصل الاجتماعي قبل أيام من إصداره، وبدأ بثاً مباشراً على كل المنصات قبل حلول موعد العرض الأول لإشجع المشاهدين على الانتقال إلى YouTube والانضمام إلى العرض.

## أثناء البث

بوة المعجبون مشاركة هذه التجربة معك. لذلك من المهم أن تشارك شخصياً مع كل عروضك الأولى وتمنح المعجبين فرصة التواصل معك عبر الوردية المباشرة طوال مدة عرض الفيديو.

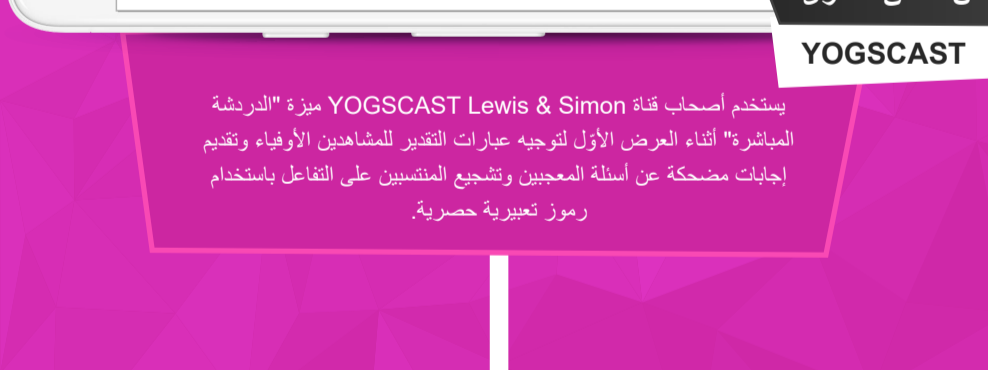


مثال من منشئ محتوى

iHasCupquake

في بداية كل عرض أول، تعلن صاحبة قناة iHasCupquake عن المناسبات للعرض وتفتح المعجبين بإمكانية التفاعل معها عبر الوردية طوال مدة بثه.

## تقديم تجربة مميزة



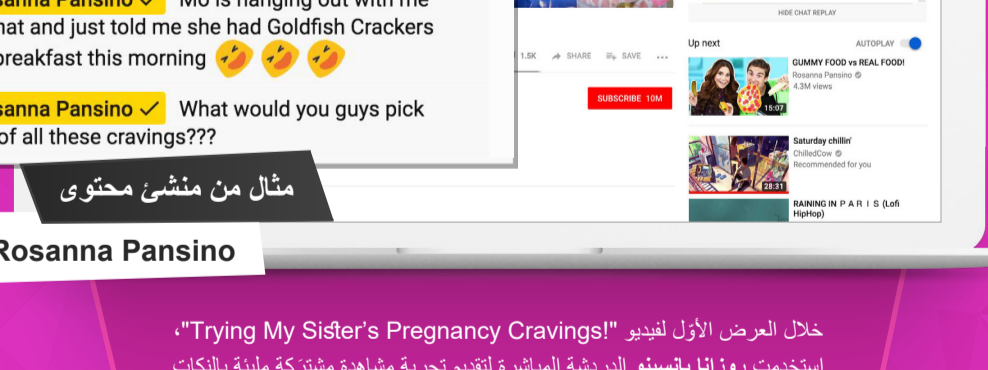
مثال من منشئ محتوى

YOGSCAST

يستخدم أصحاب قناة YOGSCAST Lewis & Simon ميزة الوردية المباشرة أثناء العرض الأول لتوجيه عبارات التغير للمشاهدين الأوفياء وتقديم إجابات متسقة عن أسئلة المعجبين وتشجيع المنتسبين على التفاعل باستخدام رموز تعبيرية حسرية.

## إضفاء قيمة على العرض الأول

يمكن لمنشئي المحتوى استخدام ميزة "الوردية المباشرة" أثناء العرض الأول ليقيموا الجمهور هم تعليقاتهم ومعلومات وإحصاءات حول المحتوى في الوقت الفعلي وبأسلوب سلس.



مثال من منشئ محتوى

Rosanna Pansino

خلال العرض الأول لفيتديو "Trying My Sister's Pregnancy Cravings"، استخدمت روزانا بانسينو الوردية المباشرة لتقديم تجربة مشاهدة مثالية بثلاث المحادثات الممتعة والتفاعل المباشر مع المعجبين.

## بعد انتهاء العرض



## استمرار المحادثة بعد انتهاء العرض الأول

إن نهاية العرض الأول لا تعني بالضرورة نهاية محادثتك مع الجمهور. يمكنك نشر محتوى إضافي يكمل العرض الأول وتشجع المشاهدين على طرح أي أسئلة عاتلة في قسم "التعليقات" أسفل الفيديو.

## مواصلة المحادثة

يمكن لمنشئي المحتوى استخدام صفحة المشاهدة للتحديث مع المشاهدين عبر "الوردية المباشرة" لفترة قصيرة بعد انتهاء العرض الأول. وتعد هذه الفترة مناسبة لإجابة عن أسئلة المشاهدين والحصول على تعليقاتهم حول العرض الأول وتوجيههم بعدد الفيديوهات مستقبل أو بث مباشر.



مثال من منشئ محتوى

Manucraft

يدعو صاحب قناة Manucraft للمشاهدين للاحتفال معه في لعبة فيديو جديدة على خادم مخصص للعبة Minecraft بعد انتهاء كل عرض أول ليفيدوه هته التي تركز على هذه اللعبة.

هل لديك أي أسئلة أو تحتاج إلى المساعدة؟



اقرأ هذه المقالة في مركز المساعدة للحصول على المزيد من المعلومات.

اطلع على مراجع إضافية في مركز منشئي المحتوى.

احصل على إجابات عن أسئلتك في مركز المساعدة.