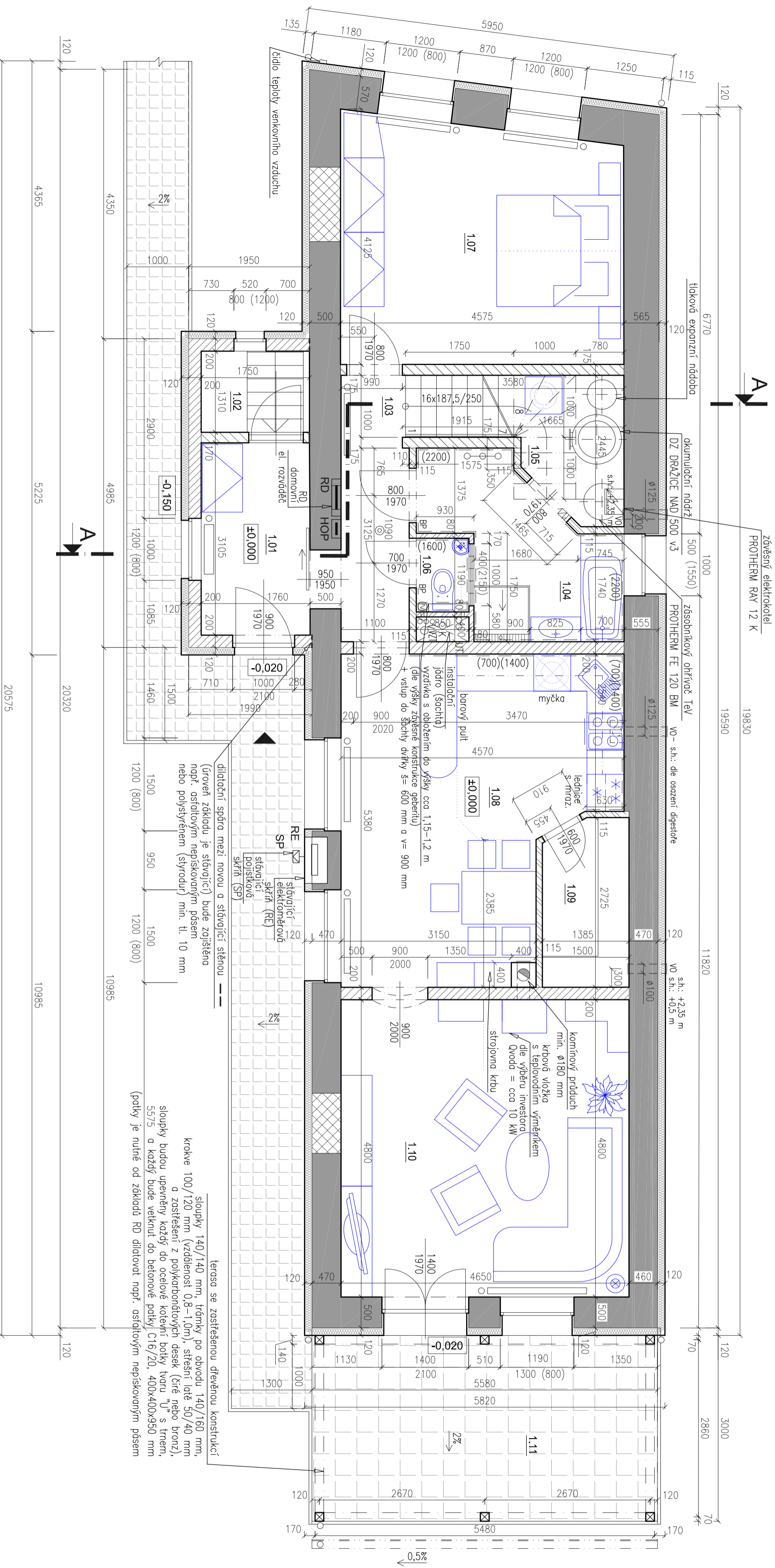


PŮDORYS 1.NP - nový stav



odpovědný projektant	Akad. arch. Milošlav Chaloupka	účel	dokumentace pro DSP
vypročoval	Ing. Šárka Brůčková	datum	12/2016
investor	Dušková Eliška, & p. 186, 53371 Dolní Rovoň Vrabc, Lukáš, Loučná Hora 5, 50353 Smladary	formát	6x A4
stavba	SO 01 - RD Nepolisy - rekonstrukce RD Nepolisy č.p. 68 - p.č.st. 121/2 a p.č. 1196	zak. číslo	
název výkresu	PŮDORYS 1.NP - nový stav	mřítko	1:50
		výkres č.	2.01

Poznámka:

BUDE PROVEDENO ZATEPLENÍ OBVODOVÝCH STĚN:

- kontaktní zateplovací systém s minerální vlnou např. set Mapei (hmota = 0,039 W/mK) – tl. 120 mm
- jednosložková omítka postavitel konzistence, použitelná v exteriéru i interiéru, odstín dle výběru investora

SKLADBY KONSTRUKCI A PODLAH JSOU UVEDENY NA VÝKRESE REZ A-A – č. 2.03.

STŘOP BUDE ŘEŠEN DODATELELEM (JAKO PANELE = KERAMICKÉ VLOŽKY ZALITÉ BETONEM) V SOULADU SE ZPRACOVANÝM STATICKÝM NÁVRHEM.

SCHODIŠTĚ JE NAVRŽENO DŘEVĚNÉ A BUDE VYHOTOVENO DLE PŘÁNÍ A DOMLUVY INVESTORA S TRUHLÁŘEM VČETNĚ MADEL NA STĚNÁCH. NAD TECHNICKOU MÍSTNOSTÍ & 1.05 BUDE NA SPODNÍ HRANU A NA BOK SCHODIŠTĚ PŘIPRAVEN ROŠT PRO SDK PODLED (DESKY) + AKUSTICKOU IZOLACI TL 80 mm.

PŘEKLADY NAD ROZŠÍŘENÝMI NEBO NAD NOVĚ VZNIKLYMI OTVORY JSOU NAVRŽENY Z ŘADY HELUZ.

NOVĚ VZDĚNÉ PŘÍČKY A NOSNÉ STĚNY TL. 80, 115, 175 a 200 mm JE DOPORUČENO SPŘÁHNOUT ZAZDĚNÍM DO KAPES. PŘED KAMNY KAMNY 600 mm A NA BOČÍCH MN. 300 mm.

KOMINOVÉ TĚLESO – ROZMĚR 400x400 mm PRO PRŮDUCH 180 mm.
(výšecí otvor je umístěn z čela komína v jeho pátě, omítka nebo obklad komína – dle výběru in.v.)

STĚNA MEZI KOUPELNOU A WC BUDE OPATŘENA DVĚMA ŘADAMI SKLENĚNÝCH TVÁRNIC LUXFER.

