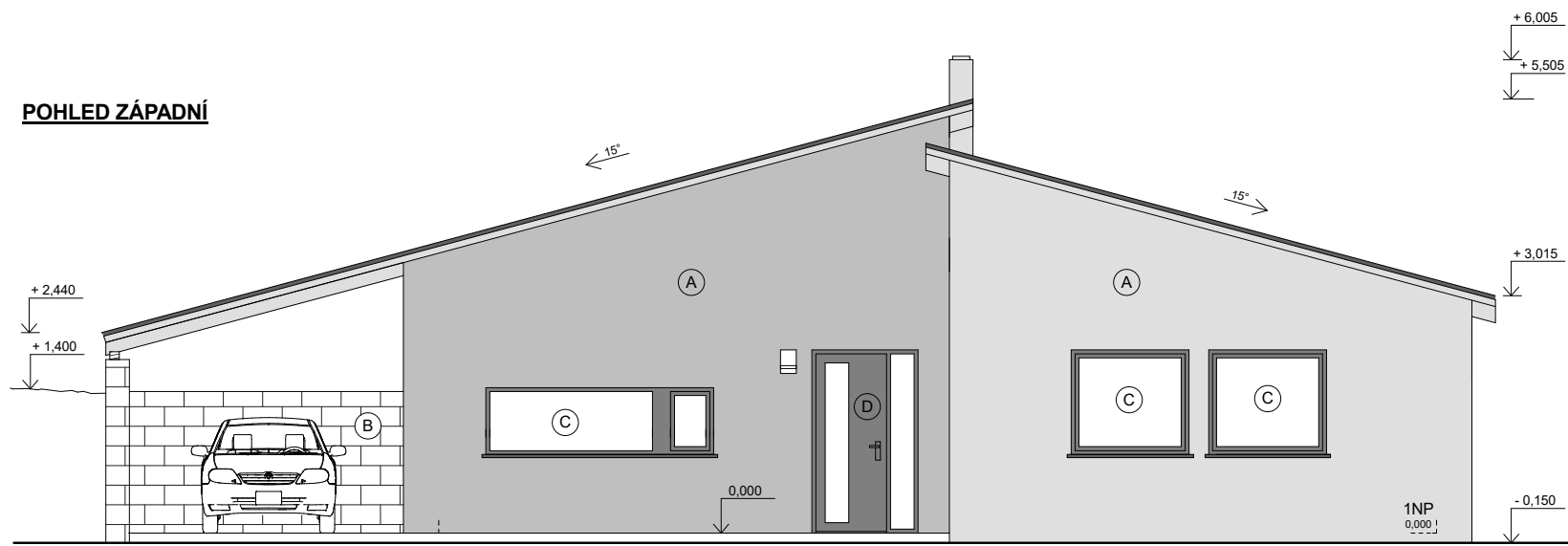
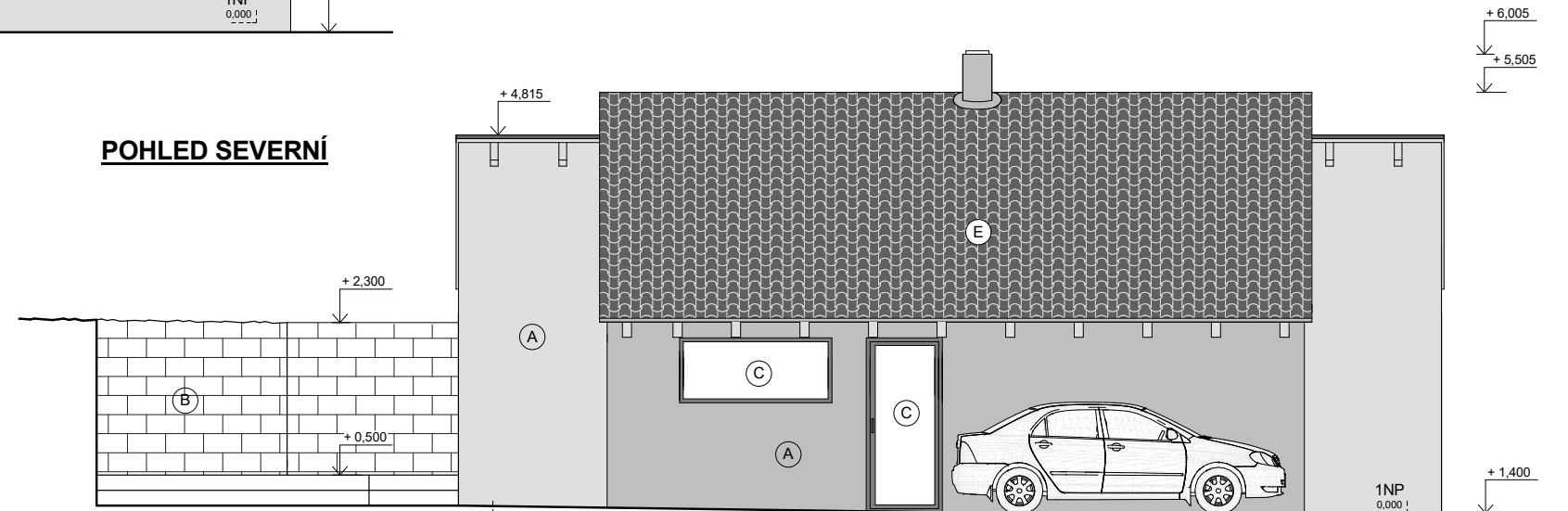


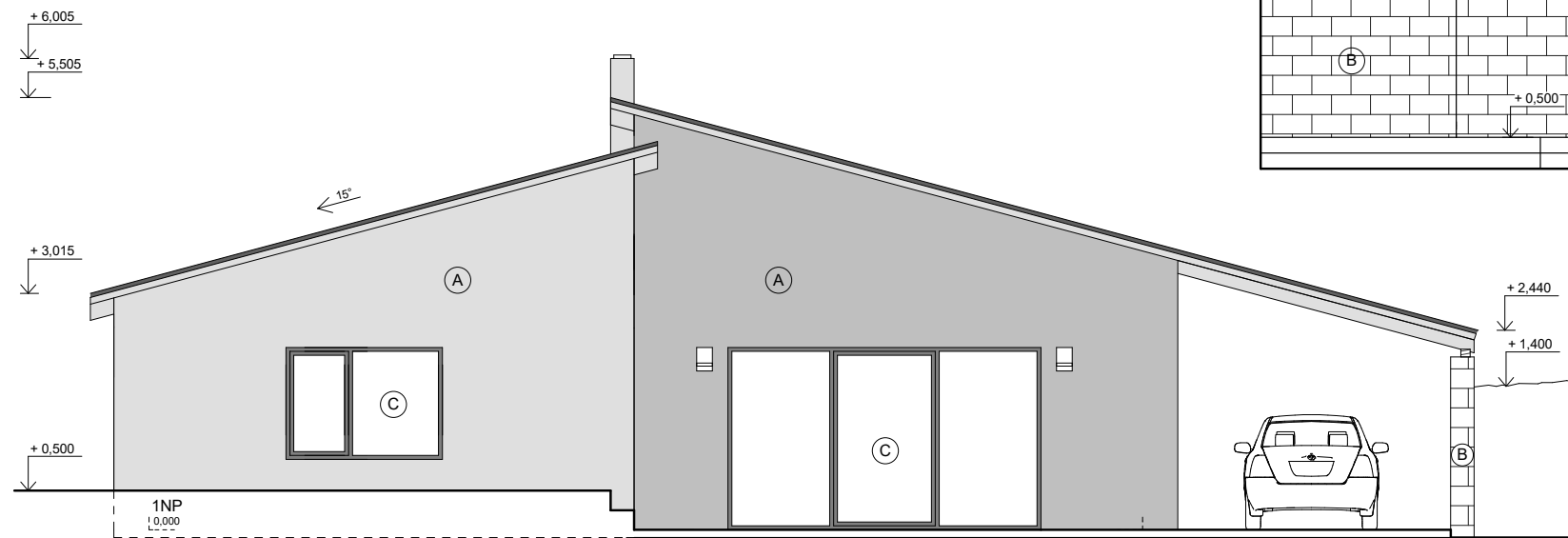
POHLED ZÁPADNÍ



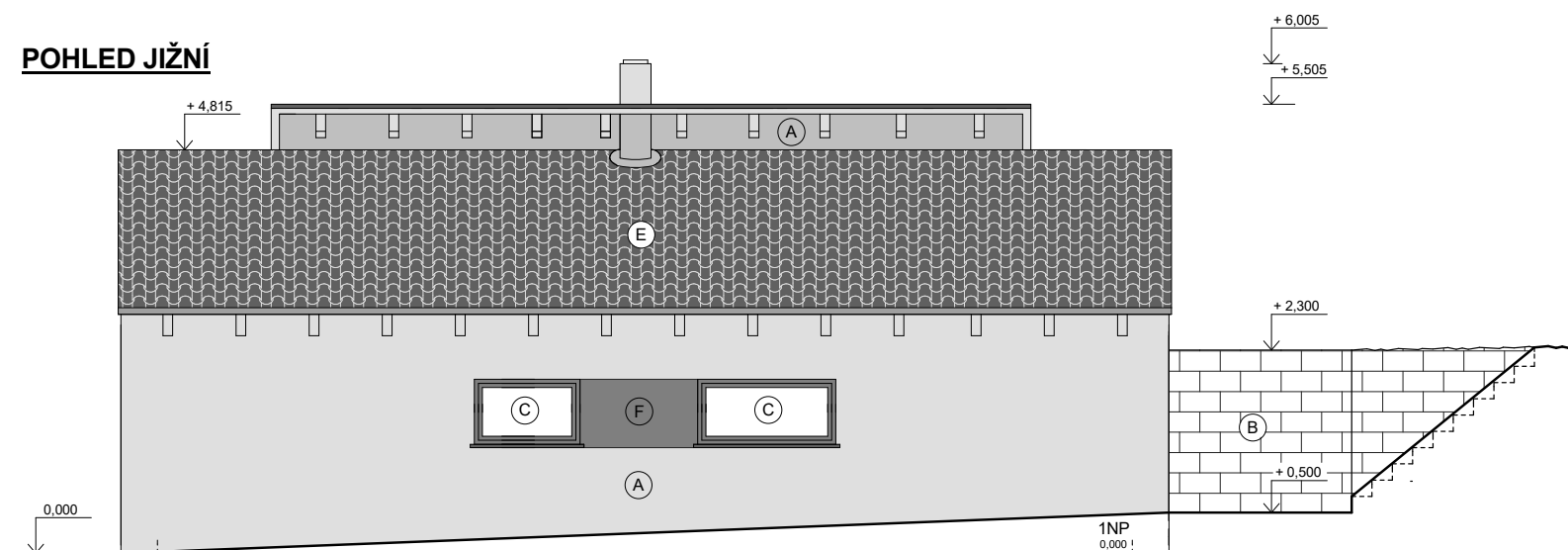
POHLED SEVERNÍ



POHLED VÝCHODNÍ



POHLED JIŽNÍ



LEGENDA MATERIÁLŮ

- (A) SILIKONOVÁ FASADNÍ OMÍTKA, ŠKRÁBANÁ STRUKTURA, BILÁ BARVA
- (B) POHLEDOVÁ OPĚRNÁ STĚNA, BETONOVÉ BEDNÍČÍ TVAROVKY
- (C) PLASTOVÁ OKNA, ŠEDÁ GRAFITOVÁ BARVA RAL 7016, SEDM KOMOR, IZOLAČNÍ TROJSKLO
- (D) PLASTOVÉ VSTUPNÍ DVEŘE, ŠEDÁ GRAFITOVÁ BARVA RAL 7016, PROSKLENÍ P2A
- (E) PLECHOVÁ LYSOVANÁ KRYTINA, IMITACE TAŠKOVÉ KRYTINY, GRAFITOVÁ BARVA RAL 7016
- (F) SILIKONOVÁ FASADNÍ OMÍTKA, ŠKRÁBANÁ STRUKTURA, ŠEDÁ BARVA

Zodpovědný projektant	Vypracoval :			
Ing. Antonín Michálek	Ing. Jan Bravenec			
Okres : HODONÍN	K.Ú. : NENKOVICE			
Investor : KATEŘINA VAŠIČKOVÁ, NENKOVICE 55, 696 37 NENKOVICE				
Akce :	NOVOSTAVBA RD NENKOVICE PARC. Č. 51/1		Datum :	1.2.2018
			Měřítko :	1:100
			Formát :	2x A4
Stavební část :	POHLEDY		Číslo výkresu :	6