

JIHOZÁPADNÍ POHLED

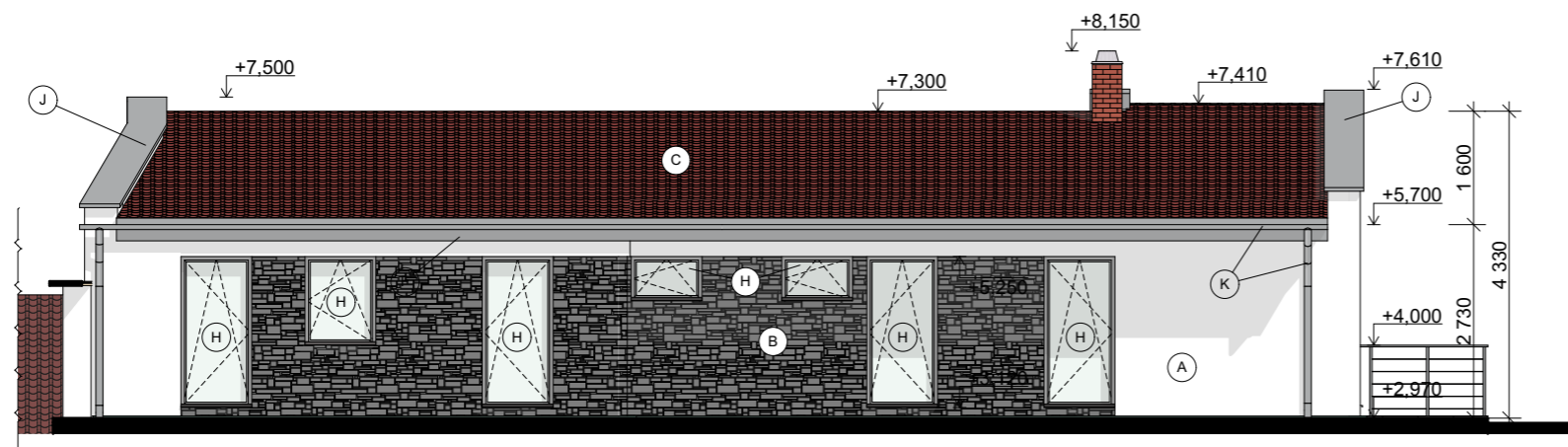


LEGENDA POHLEDU

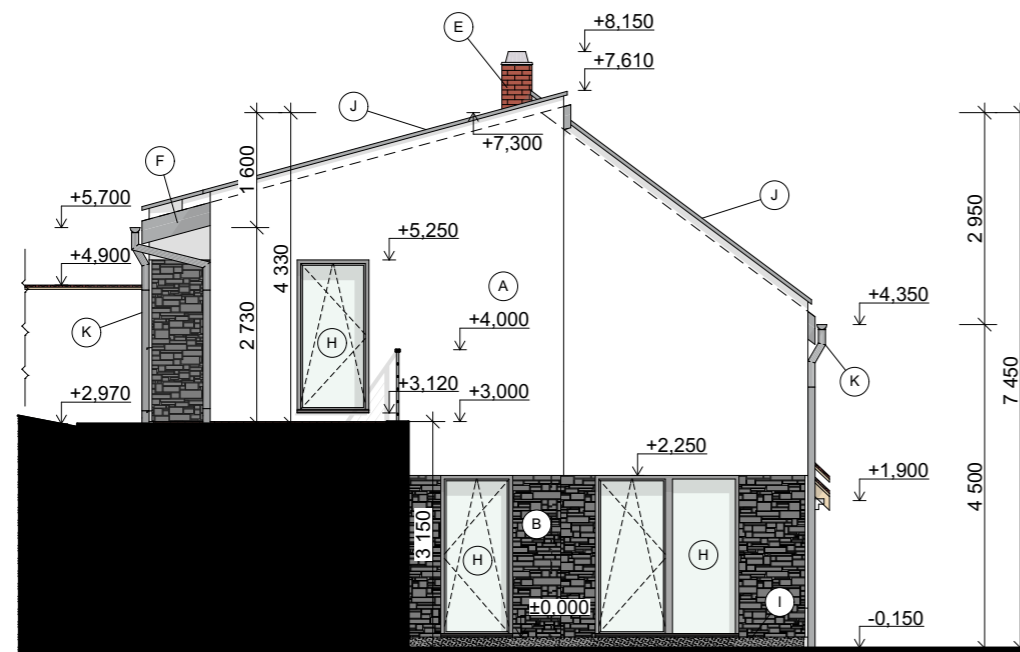
- (A) VNĚJŠÍ TENKOVRSŤVÁ OMÍTKA, SILIKONOVÁ PROBARVENÁ HLAZENÁ - BILÁ, PROVEDENA NA KZS Z EPS tl. 160 mm, ZRNO 1,5 mm
- (B) FASÁDNÍ OBKLAD, IMITACE KAMENE, BARVA ŠEDÁ - BŘIDLICE, DEKOR A PŘESNÝ ODSTÍN URČÍ INVESTOR, PROVEDEN NA KZS Z EPS tl. 120 mm
- (C) STŘEŠNÍ KRYTINA PÁLENÁ DRÁŽKOVÁ TONDACH SAMBA 11, STŘECHA SE SKLONEM 15,2° - DOPLNĚNO VODOTĚSNÉ PODSTŘEŠÍ 3°, BARVA ČERVENOHNĚDÁ ENGOBA
- (D) SOKL OBJEKTU OPATŘEN MOZAIKOVOU OMÍTKOU V ŠEDÉM ODSTÍNU
- (E) KOMÍN SCHIEDEL UNI ADVANCED, 360x360 mm, PRŮDUCH 200 mm, VÝŠKA 8,5 m, UKONČENÍ TYP FINAL, BARVA ČERVENÁ
- (F) VIDITELNÉ DŘEVĚNÉ PRVKY A BEDNĚNÍ STŘECHY - HOBLOVÁNY, OPAŘENY NÁTĚREM ŠEDÉ BARVY
- (G) DVEŘE PLASTOVÉ, ZASKLENÍ IZOLAČNÍM TROJSKLEM $U_g = \max. 0,6 \text{ W/m}^2\text{K}$, CELKOVÉ $U_d = 1,1 \text{ W/m}^2\text{K}$, BARVA ŠEDÁ RAL7016
- (H) OKNA A FRANCOUZSKÁ OKNA PLASTOVÁ, ZASKLENÍ IZOLAČNÍM TROJSKLEM $U_g = \max. 0,6 \text{ W/m}^2\text{K}$, CELKOVÉ $U_w = 0,78 \text{ W/m}^2\text{K}$, BARVA ŠEDÁ RAL 7016
- (I) BETONOVÁ DLAŽBA ŠEDÉ BARVY
- (J) OPLECHOVÁNÍ ATIKY Z TIZN PLECHU
- (K) PRVKY OPLECHOVÁNÍ Z TIZN
- (L) STŘEŠNÍ OKNA VELUX 780/1600 - PROSVĚTLENÍ TERASY, JEDNODUCHÉ ZASKLENÍ, DŘEVĚNÝ RÁM S NÁTĚREM BÍLOU BARVOU
- (M) ODVĚTRÁNÍ KANALIZACE - PROSTUPOVÁ TAŠKA SYSTÉM TONDACH
- (N) OCHRANNÉ ZÁBRADLÍ Z MLÉČNÉHO (PŘÍP. PÍSKOVANÉHO) SKLA, KOTVENO DO OSTĚNÍ (KOTVY NEREZ)

- NAVRŽENÝ OBJEKT BUDE VYBAVEN HROMOSVODNOU JÍMACÍ SOUSTAVOU NAPOJENOU NA ZEMNÍCI FeZn DESKU - POČET SVODŮ BUDE STANOVEN DLE SOUBORU ČSN EN 62305 PRO NÁVRH JÍMACÍ SOUSTAVY BYLA POUŽITA METODA VALÍČÍ SE KOULE. JÍMACÍ SOUSTAVA TVOŘÍ TYČOVÉ JÍMAČE. DÁLE JE NUTNO DODRŽET DOSTATEČNOU VZDÁLENOST (S) MEZI JÍMACÍ SOUSTAVOU NEBO SVODY NA STRANĚ JEDNÉ A CHRÁNĚNÝMI KOVOVÝMI INSTALACEMI I ELEKTRICKÝMI ZAŘÍZENÍMI NA STRANĚ DRUHÉ. K JÍMACÍ SOUSTAVĚ BUDOU PŘIPOJENY VEŠKERÉ NÁHODNÉ JÍMAČE, POKUD VYHOVUJI SVÝMI PARAMETRY, NACHÁZEJÍ SE V JEJÍ TĚSNÉ BLÍZKOSTI A NEVSTUPUJÍ DO BUDOVY. HŘEBENOVÁ SOUSTAVABUDE SPOJENA SE SPOLEČNOU UZEMŇOVACÍ SOUSTAVOU 4 SVODY (VODIČ ALMGSI PRŮM. 8MM). SVODY BUDOU UKONČENY NA ZKUŠEBNÍCH SVORKÁCH SZ. SVODY BUDOU VEDENY NA PODPĚRÁCH PV1. JEDNOTLIVÉ SVODY DO ZEMĚ SE OZNAČÍ ŠTÍTKY, NA KTERÝCH SE VYZNAČÍ ČÍSLA SVODU, DRUH ZEMNICE A JEHO PROVEDENÍ. VZDÁLENOST PODPĚR NA STŘEŠE A STĚNÁCH OBJEKTU BUDE 1,0M

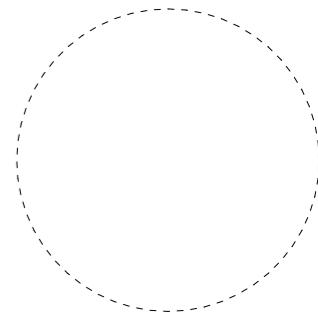
SEVEROVÝCHODNÍ POHLED



SEVEROZÁPADNÍ POHLED



SOUŘADNÝ SYSTÉM: JTSK VÝŠKOVÝ SYSTÉM: BpV ±0,000 = PODLAHA PŘÍZEMÍ cca 327,24 m.n.m. KÓTOVÁNO V KOORDINAČNÍCH ROZMĚRECH BEZ POVRCHOVÝCH ÚPRAV, DOKUMENTACE ZPRACOVÁNA V PODROBNOSTI PRO DSP	
AUTORIZOVAL:	ING. MARTIN SLOUKA, ROZSTÁNÍ 74, 798 62 (ČKAIT 1202016)
VYPRACOVAL:	ING. MARTIN SLOUKA
ZODP. PROJEKTANT:	ING. MARTIN SLOUKA, ROZSTÁNÍ 74, 798 62 (ČKAIT 1202016)
INVESTOR:	MANŽELÉ EVŽEN SPĚŠNÝ A JANA SPĚŠNÁ, PONĚTOVICE 74, 664 51 ŠLAPANICE
MAJITEL:	MANŽELÉ EVŽEN SPĚŠNÝ A JANA SPĚŠNÁ, PONĚTOVICE 74, 664 51 ŠLAPANICE
NÁZEV PROJEKTU: NOVOSTAVBA RD POZOŘICE NA MĚSTEČKU 48, 664 07 POZOŘICE, p.č. 264, k.ú. POZOŘICE	
NÁZEV VÝKRESU: POHLED JZ + SZ + SV	



ING. MARTIN SLOUKA ARCHITEKTONICKÁ A PROJEKČNÍ ČINNOST ROZSTÁNÍ 74, 798 62 ROZSTÁNÍ 773 995 701 info@islouka.cz, www.islouka.cz	
PROFESE:	PARÉ:
ARCHITEKTONICKO STAVEBNÍ	
DATUM:	07/2016
FORMÁT:	2xA4 / A3
STUPEŇ:	DSP
ZAK. ČÍSLO:	21534
MĚŘÍTKO:	1:100
ČÍSLO VÝKRESU:	D.1.1.13