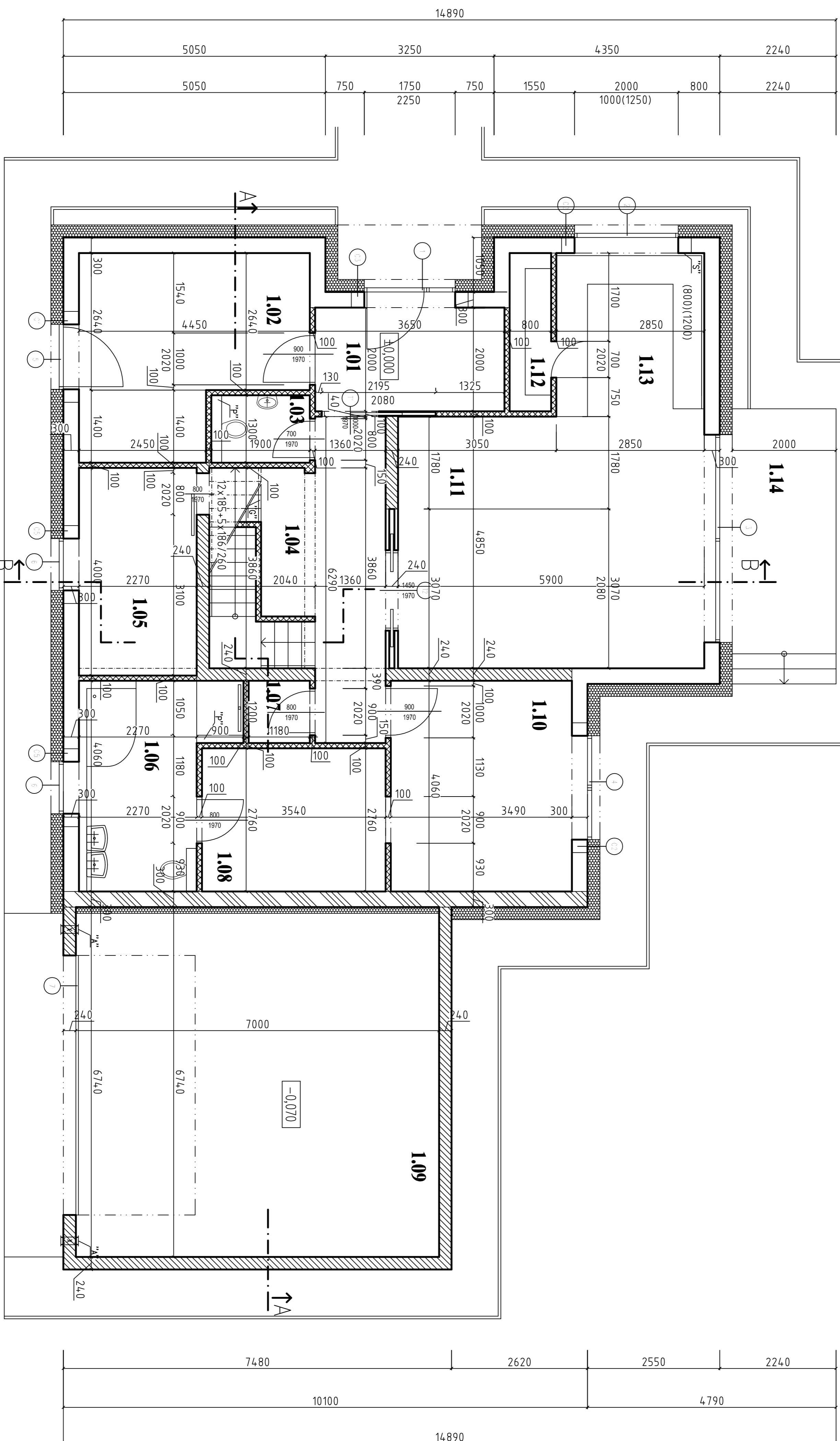


3800	4000	800	1000	2000	1300	6980
8600		4300		6980		
19880						



1675	1250	2875	1000	3300	1000	2730	5000	1050
2250		1500(750)		3300		1500(750)		2250
19880								

7480	2620	2550	2240	4790
10100		4790		
14890				

### LEGENDA MÍSTNOSTI

OZN.	NAZEV MÍSTNOSTI	POČET M <sup>2</sup>	PODLAHA	OZN.	STĚNY A STROP	POZNÁMKA
1.01	ZÁVĚRÍ	7,30	KERAM. DLAŽBA P1	SÁDROVÁ OMÍTKA	KERAMICKÝ SOKL	
1.02	DĚLA	15,18	KERAM. DLAŽBA P1	SÁDROVÁ OMÍTKA	KERAMICKÝ SOKL	
1.03	CHODBA + SCHODIŠTĚ	11,53	KERAM. DLAŽBA P1	SÁDROVÁ OMÍTKA	KERAMICKÝ SOKL	
1.04	WC	2,47	KERAM. DLAŽBA P2	SÁDROVÁ OMÍTKA	KERAMICKÝ OKLAD v. 2,02m	
1.05	TECHNICKÁ MÍSTNOST	9,08	KERAM. DLAŽBA P2	SÁDROVÁ OMÍTKA	KERAMICKÝ OKLAD v. 2,02m	
1.06	KOUPELNA	10,30	KERAM. DLAŽBA P2	SÁDROVÁ OMÍTKA	KERAMICKÝ OKLAD v. 2,02m	
1.07	KOCHNA	1,42	KERAM. DLAŽBA P1	SÁDROVÁ OMÍTKA	KERAMICKÝ SOKL	
1.08	GARŽE	4,50	EPOK. STĚNA P4	SÁDROVÁ OMÍTKA	KERAMICKÝ SOKL	
1.10	LOŽNICE	14,17	KERAM. DLAŽBA P1	SÁDROVÁ OMÍTKA	KERAMICKÝ SOKL	
1.11	OBYV. POKOJ + JÍDELNA	28,82	KERAM. DLAŽBA P1	SÁDROVÁ OMÍTKA	KERAMICKÝ SOKL	
1.12	SPALZ	2,48	KERAM. DLAŽBA P1	SÁDROVÁ OMÍTKA	KERAMICKÝ SOKL	
1.13	KUCHYŇ	8,98	KERAM. DLAŽBA P2	SÁDROVÁ OMÍTKA	KERAMICKÝ OKLAD	
1.14	TERASA	7,08	KERAM. DLAŽBA		KERAMICKÝ OKLAD	

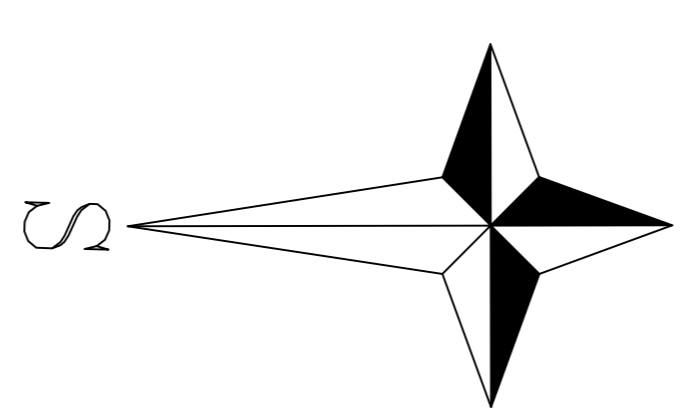
PLOCHA MÍSTNOSTI CELKEM 16681

### VÝPIS PŘEKLADŮ

OZNAČENÍ PŘEKLADU	NAZEV PŘEKLADU	POČET KS	DELKA PŘEKLADU
C1	POROTHEM KP 7	4	1500 MM
C2	POROTHEM KP 7	8	2500 MM
C3	POROTHEM KP 7	4	2250 MM
C4	POROTHEM KP 7	3	3500 MM
C5	POROTHEM KP 7	11	1250 MM
C6	NEP 100-1250	7	1250 MM
C7	NEP 100-2500	1	2500 MM
C8	POROTHEM KP 7	3	1750 MM
C9	POROTHEM KP 7	3	2750 MM

### LEGENDA HMOT

- zdivo z vápnice Porotherm 30 Profi Dryfix + šedý polyisyrén tl. 24 cm, na garáži 16 cm
- zdivo z vápnice Porotherm 30 T Profi Dryfix
- zdivo z vápnice Porotherm 24 Profi Dryfix
- zdivo z vápnice YTONG tl. 100 mm



### POZNÁMKA

- SKLADBY PODLAH JSOU V SAMOSTATNÉM VÝKRESĚ – VÝPIS PODLAH
- PŘI BETONÁŽI STŘEPU OZNAČÍ MÍSTA PŘECHODOVÝ POTŘEBÍ – VŠECHY STAVĚBNÍ ÚPRAVY VZ. PROFESÍ
- "c" – CELOSKLEPNÉ ZÁBRADÍ S LED PASKEM UMÍSTĚNÁ V MŮDLE, KOVĚK Z BRUKU
- "p" – INSTALAČNÍ PŘÍDÁVKA, TLOUŠŤKA 100, 125, 150 A 200 MM, VÝŠKA DLE JEDNOTLIVÝCH MÍSTNOSTI (KOUPELNY A WC)
- "s" – KERAMICKÉ OKLADY V PROSTORU KUCHYŇSKÉ LNKY MOHOU BŮT UMÍSTĚNÉ CELOSKLEPNĚM OKLADEM
- "x" – OTVOR 150\*150 MM, DOULÍ OTVOR: S.H. +0,100 H.H. +0,250; HORNÍ OTVOR: S.H. +2,250 H.H. +2,400; OPĚRTEK UMÍSTĚNÝ 200\*200 MM
- ŽB KONKRETNĚ SCHODIŠTĚ BUDE ŘEŠENO PŘI BETONOVÁNÍ STŘEPU, OKLAD STŘEPU BUDE UMÍSTĚN NA PODLAHU VE 2.NP
- KOTLOVNA JE K NOSNĚ KONSTRUKCI, DĚLA BUDE ZATEPLEN EPS – ISOVER EPS GRWMMAL TL. 240 MM
- SOKL BUDE ZATEPLEN DO VÝŠKY 400mm NAD ÚPRAVY TEREN TER. IZOLACI ISOVER FENNER TL. 240mm
- PŘEKLADY NAD OTVORY VĚŠTÍ NEŽ 2,5 M BUDOU PROVĚDĚNY ŽE 2B
- PRVNÍ ŘÁDA OBEVODNĚNĚ ZDIVA BUDE VÝŠKMA Z OHĚL POROTHEM 30 T PROFI DRYFIX
- T1 – DVEŘNÍ POUZDRO PRO ZAZDĚNÍ JAP-KOUPELNĚ 1450/1970/100; HRUBÝ STAVĚBNÍ OTVOR MN. 2185 x 2080 mm
- T2 – DVEŘNÍ POUZDRO PRO ZAZDĚNÍ JAP-KOUPELNĚ 1450/1970/100; HRUBÝ STAVĚBNÍ OTVOR MN. 3070 x 2080 mm

VYPRACOVANĚL:		ZODPOVĚDNÝ PROJEKTANT:	
JAKUB JANDA, DIS.		JAKUB JANDA, DIS.	
STAVĚBNÍ ÚŘAD: ZDÍREC N. DOUBRAVOU		KRAJ: VYSOČINA	
STAVĚBNÍK: JAKUB JANDA, DR. DRBÁČKA 243, KRUCEMBURK 582 66			
STAVBA:			
STAVĚBNÍ ÚPRAVY RODINNÉHO DOMU č.p. 211			
Krucemburk, MASARYKOVA č.p. 211			
FORMÁT:	8 x A4	STUPĚŇ PD:	DSP
DATAUM:	červen 2019	MĚŘITVO:	ČÍSLO VÝKRES
OBSAH:	PŮDORYS 1.NP	MĚŘITVO:	F.1.101