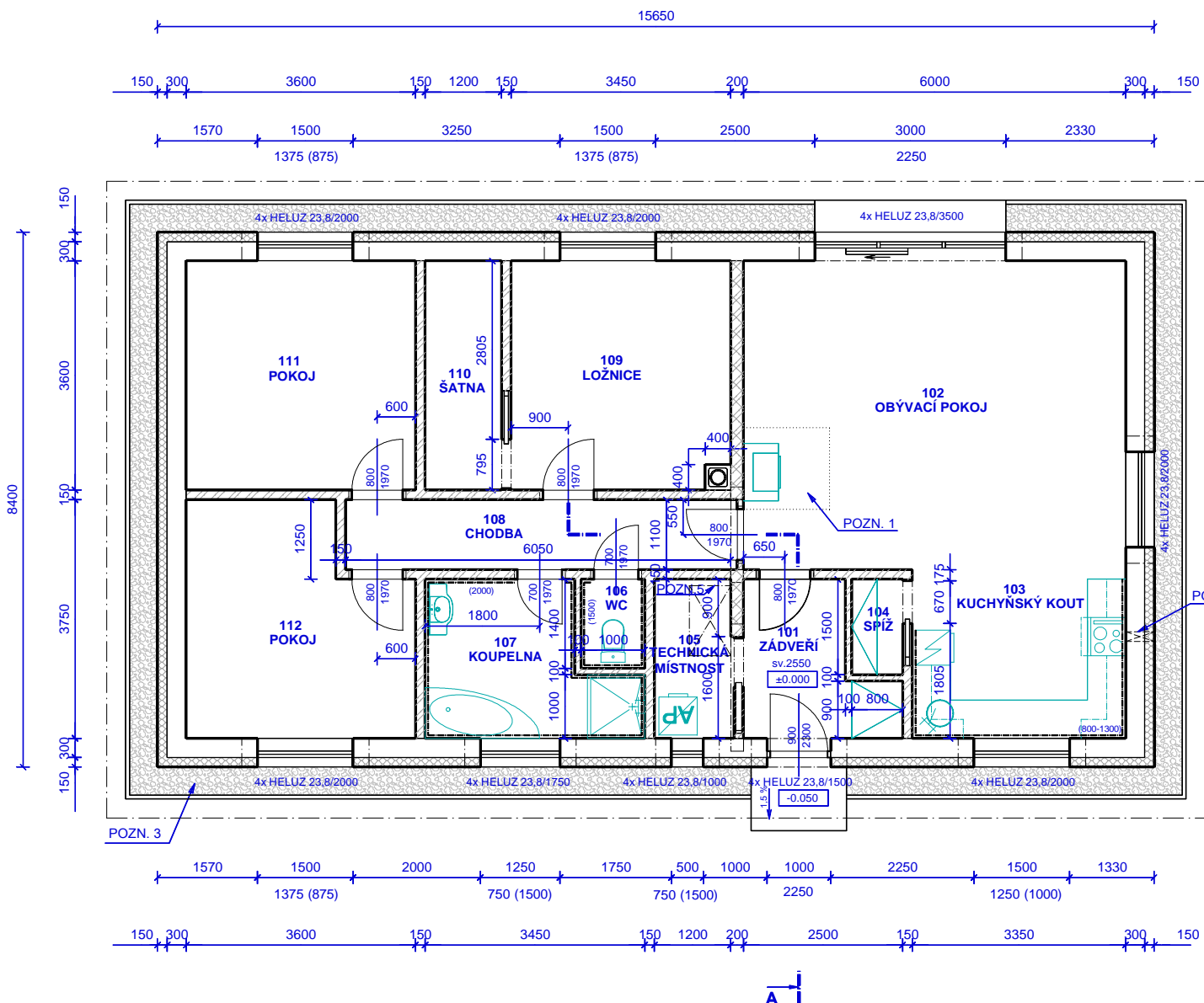


A I



### VÝPIS MÍSTNOSTÍ

ČÍSLO	NÁZEV	PLOCHA	PODLAHA	POZNÁMKA
101	ZÁDVEŘÍ	5.01	KERAMICKÁ DLAŽBA	SOKL V. 100 MM
102	OBÝVACÍ POKOJ	29.70	DŘEVĚNÁ PLOVOUCÍ	PODLAHOVÁ LIŠTA
103	KUCHYŇSKÝ KOUT	8.88	DŘEVĚNÁ PLOVOUCÍ	PODLAHOVÁ LIŠTA
104	SPIŽ	1.20	KERAMICKÁ DLAŽBA	SOKL V. 100 MM
105	TECHNICKÁ MÍSTNOST	3.08	KERAMICKÁ DLAŽBA	SOKL V. 100 MM
106	WC	1.40	KERAMICKÁ DLAŽBA	KER. OBKLAD DO V. 1500 MM
107	KOUPELNA	6.97	KERAMICKÁ DLAŽBA	KER. OBKLAD DO V. 2000 MM
108	CHODBA	6.76	KERAMICKÁ DLAŽBA	SOKL V. 100 MM
109	LOŽNICE	12.26	DŘEVĚNÁ PLOVOUCÍ	PODLAHOVÁ LIŠTA
110	ŠATNA	4.32	DŘEVĚNÁ PLOVOUCÍ	PODLAHOVÁ LIŠTA
111	POKOJ	12.96	DŘEVĚNÁ PLOVOUCÍ	PODLAHOVÁ LIŠTA
112	POKOJ	11.94	DŘEVĚNÁ PLOVOUCÍ	PODLAHOVÁ LIŠTA

### LEGENDA ZDIVA

- ZDIVO Z CIHELNÝCH BLOKŮ HELUZ FAMILY 30 (247x300x249 MM) NA HELUZ PĚNU S KONTAKTNÍM ZATEPLENÍM, TL. 450 MM
- ZDIVO Z CIHELNÝCH BLOKŮ HELUZ 17,5 BROUŠENÁ (497x175x249 MM) NA HELUZ PĚNU, TL. 200 MM
- PŘÍČKY Z PŘÍČKOVEK HELUZ 11,5 BROUŠENÁ (497x115x249 MM) A HELUZ 8 BROUŠENÁ (375x80x249 MM) NA HELUZ PĚNU, TL. 150 A 100 MM

### POZNÁMKA

- POZN. 1 - PŘED KRBOVOU VLOŽKOU PROVÉST NEHOŘLAVOU ÚPRAVU PODLAHY (KERAMICKÁ DLAŽBA) V TOMTO ROZSAHU:
  - PŘED OHNIŠTĚM MIN. 800 MM
  - PŘESAHA NA BOČÍCH MIN. 400 MM
- POZN. 2 - KUCHYŇSKOU DIGESTOŘ ODVĚTRAT POMOCÍ AXIÁLNÍHO VENTILÁTORU SKRZ OBVODOVOU STĚNU
- POZN. 3 - OKAPOVÝ CHODNÍK Z ŘÍČNÍHO OBLÁZKOVÉHO ŠTĚRKU DO BETONOVÝCH ZAHRADNÍCH OBRUBNÍKŮ V ŠÍŘCE 500 MM
- POZN. 4 - V PŘÍPADĚ OSAZENÍ OBLOŽKOVÝCH DVEŘÍ, JE NUTNÉ OTVORY PRO DVEŘE PŘIZPŮBIT DLE POŽADAVKŮ VÝROBCE KONKRÉTNÍHO TYPU DVEŘÍ
- POZN. 5 - STAHOVACÍ STROPNÍ SCHODY TRIANT 650 x 1100 MM

INVESTOR:	DAVID ČECH, SOKOLOVSKÁ 2372, TÁBOR, BARBORA KOKEŠOVÁ, MYSLÍKOVA 16, PACOV	FORMÁT:	2A4
MÍSTO STAVBY:	MALŠICE, PARC. Č. 304/19	ČÁST:	STAVEBNÍ
PROJEKT:	<b>NOVOSTAVBA RODINNÉHO DOMU V MALŠICÍCH</b>	STUPEŇ DOK.:	OHLÁŠENÍ STAVBY
		MĚŘÍTKO:	1 : 100
		ČÍSLO ZAKÁZKY:	2015/007
		DATUM VYDÁNÍ:	2016 - 02
ODDÍL:		<b>DOKUMENTACE STAVBY</b>	ČÍSLO KOPIE:
NÁZEV VÝKRESU:	<b>PŮDORYS 1NP</b>		<b>D.2</b>