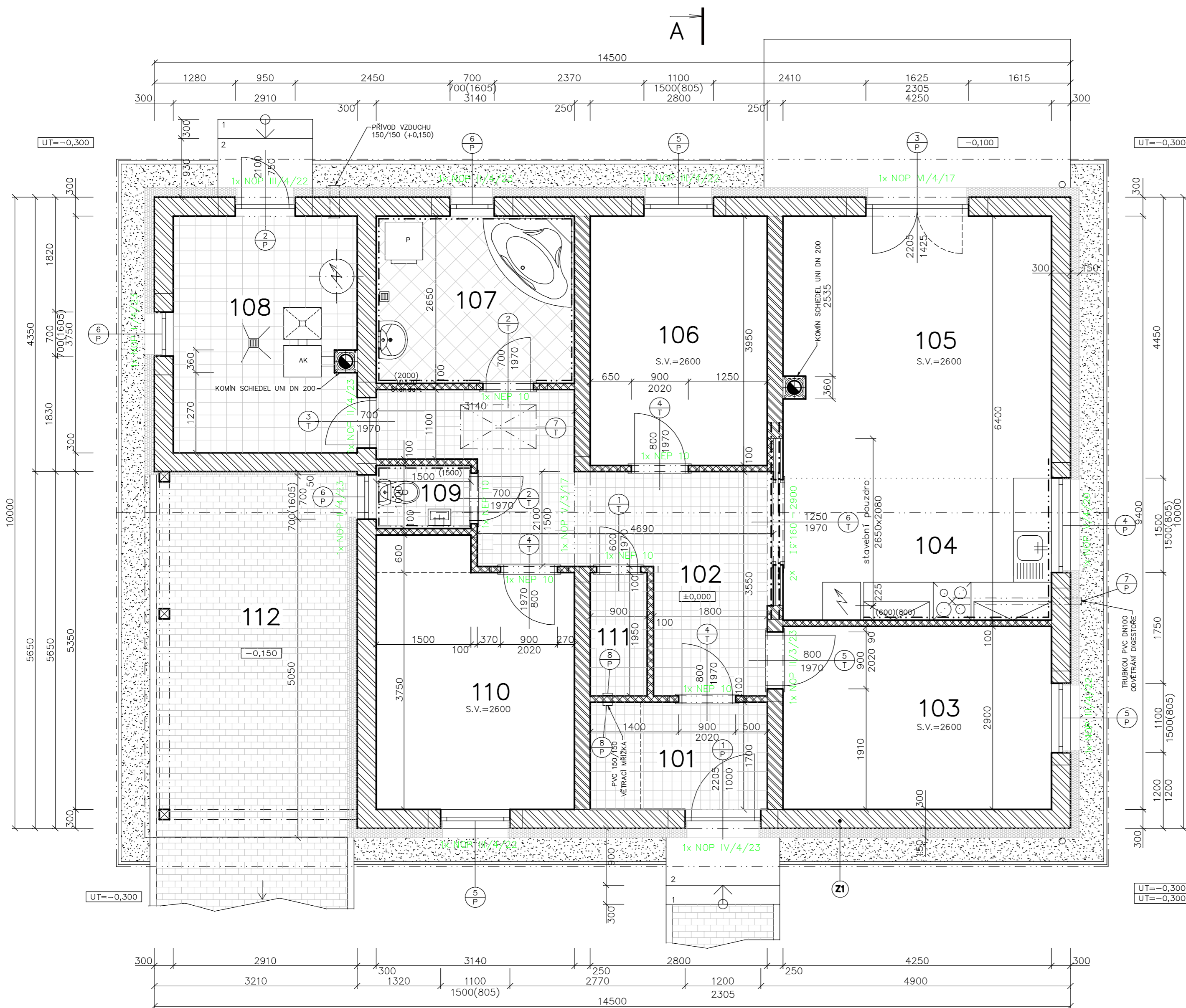


# PŮDORYS 1NP



## LEGENDA MÍSTNOSTÍ:

ČÍS.	ÚČEL MÍSTNOSTI	PLOCHA m <sup>2</sup>	DRUH PODLAHY	ZN.	ÚPR. POVRCHU	POZNÁMKA
101	ZÁDVEŘÍ	4.76	KERAMICKÁ DLAŽBA	A	VÁPENNÁ OMÍTKA ŠTUKOVÁ	KERAMICKÝ SOKL V=100
102	CHODBA	14.50	KERAMICKÁ DLAŽBA	A	VÁPENNÁ OMÍTKA ŠTUKOVÁ	KERAMICKÝ SOKL V=100
103	POKOJ	12.32	PLOVOUCÍ LAMINÁTOVÁ	B	VÁPENNÁ OMÍTKA ŠTUKOVÁ	LEMOVACÍ LÍŠTA
104	KUCHYŇSKÝ KOUT	9.53	PLOVOUCÍ LAMINÁTOVÁ	B	VÁPENNÁ OMÍTKA ŠTUKOVÁ	KERAMICKÝ OBKLAD ZA LINKOU
105	OBÝVACÍ POKOJ	17.58	PLOVOUCÍ LAMINÁTOVÁ	B	VÁPENNÁ OMÍTKA ŠTUKOVÁ	LEMOVACÍ LÍŠTA
106	POKOJ	11.06	PLOVOUCÍ LAMINÁTOVÁ	B	VÁPENNÁ OMÍTKA ŠTUKOVÁ	LEMOVACÍ LÍŠTA
107	KOUPELNA	8.32	KERAMICKÁ DLAŽBA	D	KERAMICKÝ OBKLAD V=2000	
108	TECHNICKÁ MÍSTNOST	10.96	TERAČOVÁ DLAŽBA	C	VÁPENNÁ OMÍTKA ŠTUKOVÁ	KERAMICKÝ SOKL V=100 MM
109	WC	1.48	KERAMICKÁ DLAŽBA	A	KERAMICKÝ OBKLAD V=1500	
110	LOŽNICE	12.66	PLOVOUCÍ LAMINÁTOVÁ	B	VÁPENNÁ OMÍTKA ŠTUKOVÁ	LEMOVACÍ LÍŠTA
111	KOMORA	1.75	KERAMICKÁ DLAŽBA	A	VÁPENNÁ OMÍTKA ŠTUKOVÁ	KERAMICKÝ SOKL V=100
112	STÁNÍ PRO OSOBNÍ AUTOMOBIL	18.40	ZÁMKOVÁ DLAŽBA	E		

## LEGENDA HMOT:

104.92

- OBVODOVÉ ZDIVO Z PÓROBETONOVÝCH TVÁRNIC HEBEL TL. 300 MM NA ZDÍCI MALTU S TEPLENŮ IZOLACÍ Z POLYSTYRÉNU TL. 150 MM
- VNITŘNÍ NOSNÉ ZDIVO Z PÓROBETONOVÉ TVÁRNIC HEBEL TL. 250 MM NA MALTU
- PÓROBETONOVÉ PŘÍČKOVKY HEBEL TL. 100 MM NA ZDÍCI MALTU
- ZPEVNĚNÉ PLOCHY –ZÁMKOVÁ DLAŽBA/VALOUNY(KAČÍREK)

## POZNÁMKY:

- DLE POŽADAVKU STAVEBNÍKA JE NAVRŽENÉ ZDIVO Z PÓROBETONOVÝCH TVÁRNIC HEBEL. SYSTÉM HEBEL NEMÁ DOPLŇUJÍCÍ PRVKY JAKO PŘEKLADY A DALŠÍ. Z TĚCHTO DŮVODŮ JSOU PŘEKLADY NAVRŽENÉ ZE SYTÉMU YTONG, VČETNĚ PŘÍČEK. PŘI OSAZOVÁNÍ PŘEKLADŮ JE NUTNO VĚNOVAT POZORNOST ROZDÍLU VÝŠKY TVÁRNIC HEBEL A PŘEKLADŮM YTONG
- NAVŘENÉ KOMINOVÉ TĚLESA SCHIEDEL UNI\*\*\*PLUS DN200 PRO NÁPOJENÍ TEPELOVNIHO AUTOMATICKÉHO KOTLE A KRBU NEBO KRBOVÝCH KAMEN V OBÝVACÍM POKOJI
- PŘI MANIPULACI S BLOKY PORFIX, DODRŽOVAT TECHNOLOGICKÉ PŘEDPISY VÝROBCE
- KOLEM KUCHYŇSKÉ LINKY SE ZHOTOVÍ OBKLAD V=600 MM,
- OTVOR PRO OSAZENÍ VNITŘNÍCH DVEŘÍ S OBLOŽKOVOU ZÁRUBNÍ ŠD+100 MM, V=2020 MM. POSUVNÉ DVEŘE DO OBÝVACÍHO POKOJE SE OSADÍ DO STAVEBNÍHO POUZDRA
- PODHLÉD JE TVOŘEN SÁDROKARTONOVÝMI DESKAMI TL.12,5 MM V PROTIPOŽÁRNÍM PROVEDENÍ, OSAZENÝMI NA OCELOVÉM ROŠTU, NA WC A KOUPELNĚ PRO POUŽITÍ DO VLHKA
- ODVĚTRÁNÍ KOMORY JE NAVŘENO VĚTRACÍ MŘÍŽKOU VE DVEŘÍCH A VĚTRACÍ MŘÍŽKOU 150/150, KTERÁ JE ZAŠTĚNA DO ZÁDVEŘÍ
- DIGESTOŘ NA SPORÁKEM BUDE ODVĚTRÁNA PŘES OBVODOVÝ ZEĎ
- DO TECHNICKÉ MÍSTNOSTI, KDE BUDE UMÍSTĚN TEPELOVNIHO AUTOMATICKÝ KOTEL NA UHLÍ JE NAVŘEN PŘÍVOD VZDUCHU 150/150
- V KOMOŘE SE OSADÍ RUČNÍ HASIČÍ PŘÍSTROJ DLE POŽÁRNÍ ZPRÁVY A OBJEKT SE VYBAVÍ AUTONOMNÍ SIGNALIZACÍ A DETEKCI POŽÁRU
- V URČENÝCH MÍSTĚCH SE VYNECHAJÍ DRÁŽKY A OTVORY PRO MONTÁŽ TECHNICKÉHO VYBAVENÍ INSTALACÍ
- STÁNÍ PRO OSOBNÍ AUTOMOBIL BUDE ZPEVNĚNO ZÁMKOVOU DLAŽBOU TL.80 MM A OHRANIČENO CHODNÍKOVÝMI OBRUBNÍKY
- KOLEM OBJEKTU SE ZHOTOVÍ OKAPNÍ CHODNÍK Š=500 MM, TVOŘENÝ OBRUBNÍKEM ABO 10–20 A ZÁSYP KAČÍRKEM NEBO VALOUNY

PROFILY	PŘEKLADY YTONG
I 160 2900 2 x 103.82 kg	NEP 10 6 x
Hmotnost CELKEM 103.82 kg	NOP II/3/23 1 x
	NOP II/4/23 4 x
	NOP III/4/22 4 x
	NOP IV/4/23 1 x
	NOP V/3/17 1 x
	NOP V/4/20 1 x
	NOP VI/4/17 1 x

±0.000=100.30=ÚROVEŇ PODLAHY 1NP  
( FIX=100,00= poklop vodovodní armaturní šachty)

Zadn. projektant: JIŘÍ BRÁNO  
 Návrh: JIŘÍ BRÁNO  
 Datum: 15.12.2010  
 Měřítko: 1:50  
 Formát: A2  
 Číslo: 1500(805)