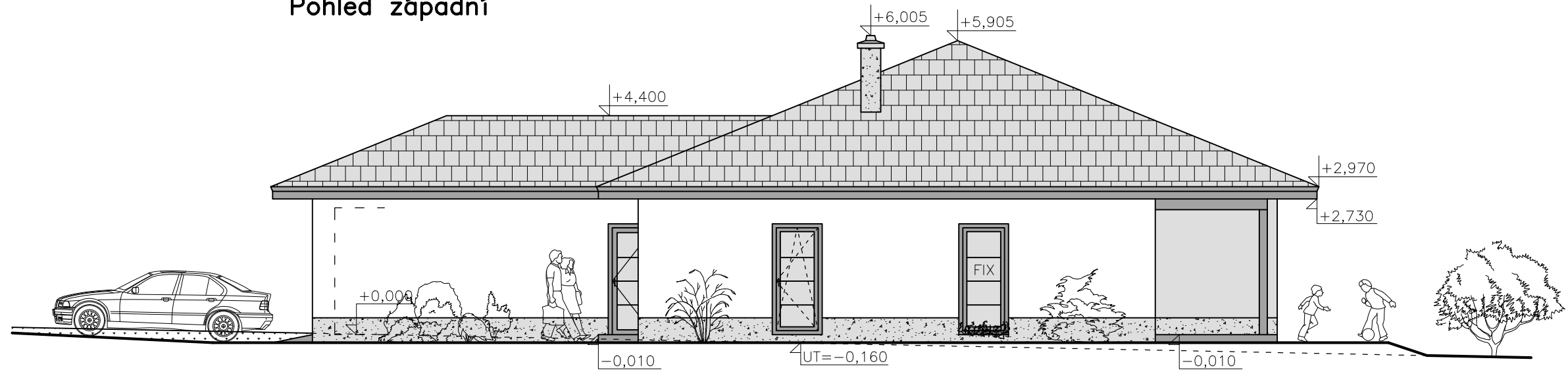
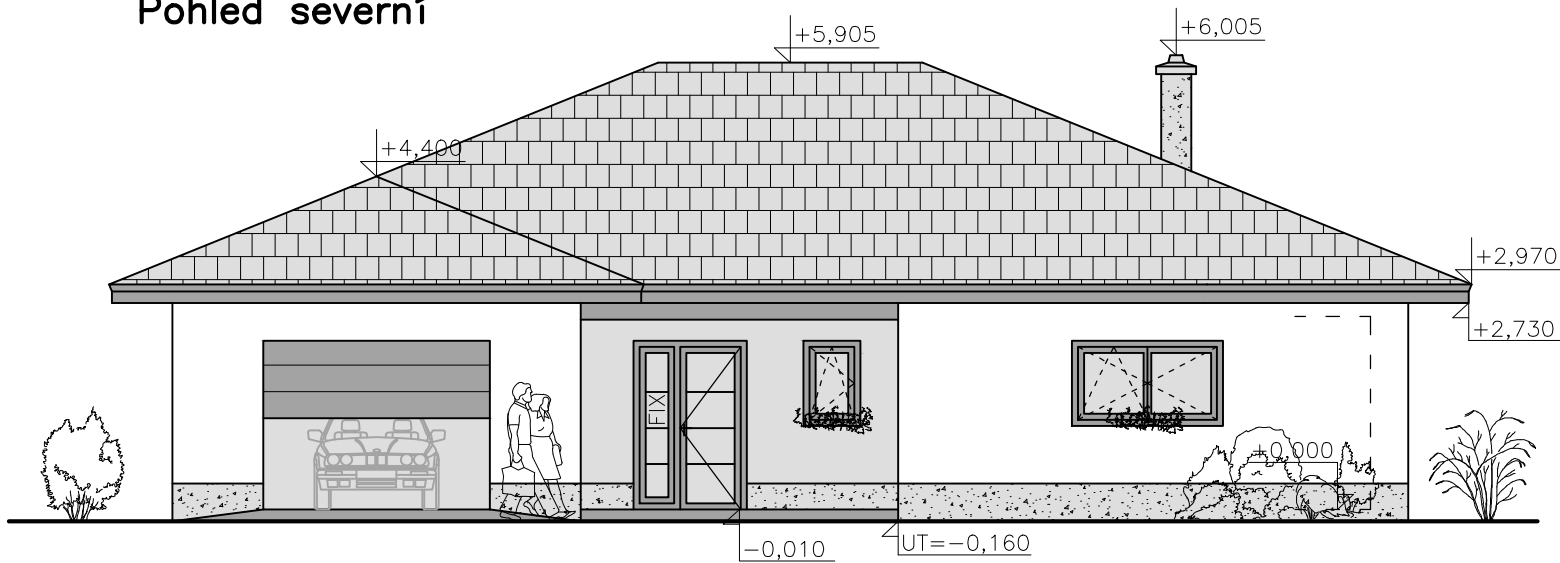


Pohled západní



Pohled severní



Legenda

- FASÁDA Fasáda upravena vnější silikonovou tenkovrstvou omítkou v bílém odstínu
- SOKL, KOMÍN Povrchová úprava jemnozrnnou dekorativní kamínkovou omítkou v šedém odstínu
- DŘEVĚNÉ PRVKY Přiznané tesařské konstrukce a dřevěné prvky na fasádě v pohledové úpravě, lazurovací lak v hnědém odstínu
- STŘECHA Střešní krytina těžká, skládaná z tašek v černém odstínu
- OKAPY, PARAPETY Okapový systém LINDAB a parapety z FeZn plechu s PE úpravou, barva černá
- OKNA A DVEŘE Otvorové výplně, rám PVC barva int. bílá, ext. hnědá (dekor dřeva), zasklení izolačním trojsklem, otevíravost dle vyobrazení v pohledech, vnější parapety s FeZn plechu s PE úpravou v černém odstínu
- PT Původní úroveň terénu
- UT Upravená úroveň terénu

Dokumentace v rozsahu pro územní souhlas a ohlášení stavby, část D.1.1.b

Zodp. projektant.....Ing. Jan Mazur Projektant.....Bc. Tomáš Mazur	GAMA RD s.r.o.	
Stavebník: Ing. Tomáš Szöcs, Nákupní 421/10, 736 01 Havířov Bc. Barbora Klenová, Sokolská třída 2536/57, 702 00 Ostrava	IČ 259 07 646 tel.: +420 608 269 867 měřítko 1:100	
STAVBA RODINNÉHO DOMU na pozemku p.č. 2886/174 v k.ú. Šenov u Ostravy	datum 09/2018 čís. zak. 533	
Výkres Pohled severní a západní	výkr. č. 3.	paré č.