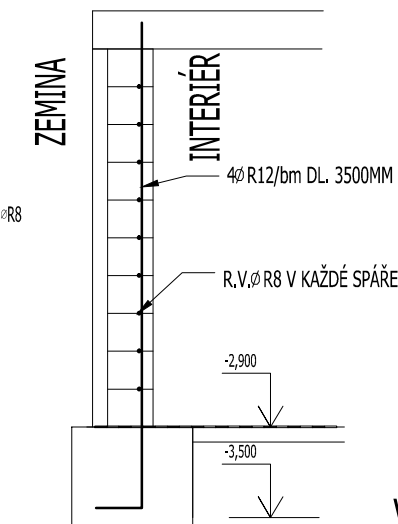
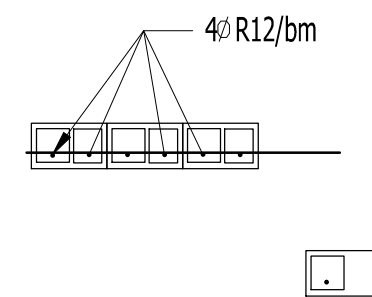


TABULKA MÍSTNOSTÍ			
DZN.	ÚČEL MÍSTNOSTI	PLOCHA (m <sup>2</sup> )	PODLAHOVÁ KRYTINA
01.01	KOLÁRNA	5,52	KERAMICKÁ DLAŽBA
01.02	CHODBA	8,10	KERAMICKÁ DLAŽBA
01.03	SKLAD POTRAVIN	5,12	KERAMICKÁ DLAŽBA
01.04	KOTELNA	8,11	KERAMICKÁ DLAŽBA
01.05	SKLAD PALIVA	5,23	KERAMICKÁ DLAŽBA

## VÝZTUŽ STĚNY 1.S ŘEZ



## PŮDORYS



## VÝZTUŽ ZÁKLADŮ - POZNÁMKY

- VÝZTUŽ STĚN SUTERÉNU NUTNO STYKOVAT S PŘESAHEM MIN 600MM A NEBO SVAŘENÍM KOUTOVÝM SVÁREM P6-150
- SVISLOU VÝZTUŽ UMÍSTIT DO KAŽDÉ DUTINY, ROZDĚLOVACÍ DO KAŽDÉ SPÁRY

## POZNÁMKY

- BETONÁŽ VĚNCŮ A STROPU BETON C20/25
- TEPELNÁ IZOLACE EPS 100Z
- HYDROIZOLACI CHRÁNIT DLE SKLADBY S02 A NEBO MÍSTO TEPELNÉ IZOLACE UDĚLAT IZOLAČNÍ PŘÍZDÍVKU. VZHLEDEM K TOMU, ŽE SE JEDNÁ O NEVYTÁPĚNÝ SUTERÉN, NEMÁ VLIV NA PENB

±0,000= 244,80 m.n.m B.p.v

VED.PROJEKTANT ING. J.SVOBODA	ZODP.PROJEKTANT ING. J.SVOBODA	VYPRACOVAL ING. A. KOČÍ	KRESLIL ING. A. KOČÍ	
INVESTOR <b>ZDENĚK PAŘÍZEK, Osiky 47, 679 23</b>				
STAVBA <b>NOVOSTAVBA RD OSIKY, p.č. 243/3 67923 OSIKY</b>				FORMÁT <b>6x4</b>
				DATUM <b>12/2012</b>
				STUPEŇ <b>DSP</b>
				ZÁK.ČÍSLO <b>23/12</b>
				PROFESE <b>STAVEBNÍ</b>
NÁZEV VÝKRESU <b>PŮDORYS 1.S</b>				MĚŘITKO <b>1:50</b>
				ČÍSLO VÝKRESU <b>2</b>

## LEGENDA MATERIÁLŮ

	ZDIVO Z HELUZ FAMILY 500MM P8 + PLOŠNÉ LEPENO
	ZDIVO Z HELUZ TL.300 MM P15 NA MALTU MVC 2,5 MPa
	ZDIVO Z PŘÍČKOVEK HELUZ TL.175 P10 NA MALTU MVC 2,5 MPa
	ZDIVO Z PŘÍČKOVEK HELUZ TL.115, 150 NA MALTU MVC 2,5MPa
	ZDIVO ZE ZTRACENÉHO BEDNĚNÍ + BETON C16/20 + VÝZTUŽ 4:R10/bm SVISLE, DO KAŽDÉ SPÁRY 1:R8
	PROSTÝ BETON C 16/20
	ŽELEZOBETON C20/25
	ŠTĚRKOPÍSEK
	ZÁSYP ZEMINOU
	ROSTLÝ TERÉN

železobetonový pilíř, nelze vyzdít ze ztraceného bednění !! viz. prováděcí dokumentace

