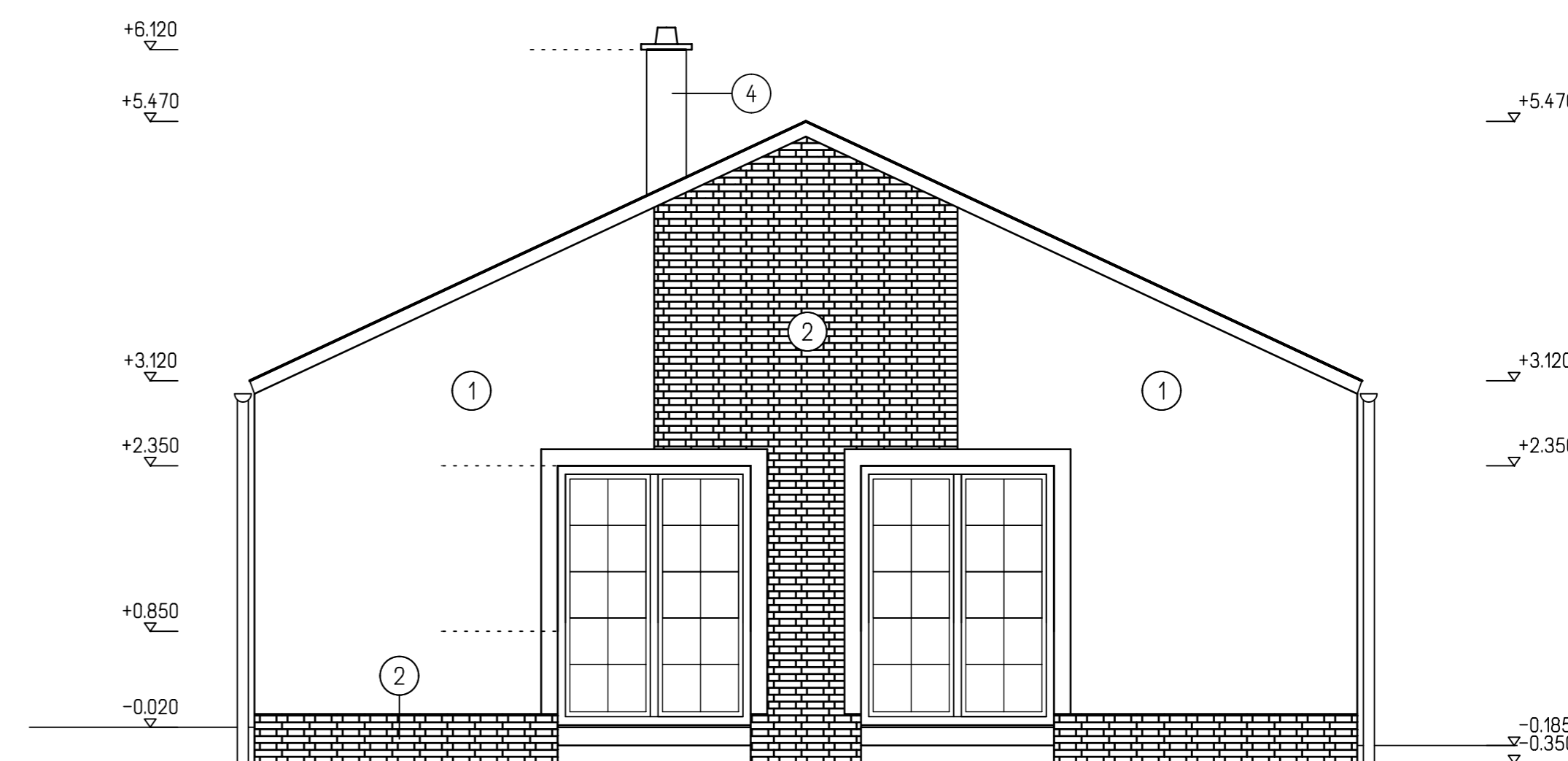
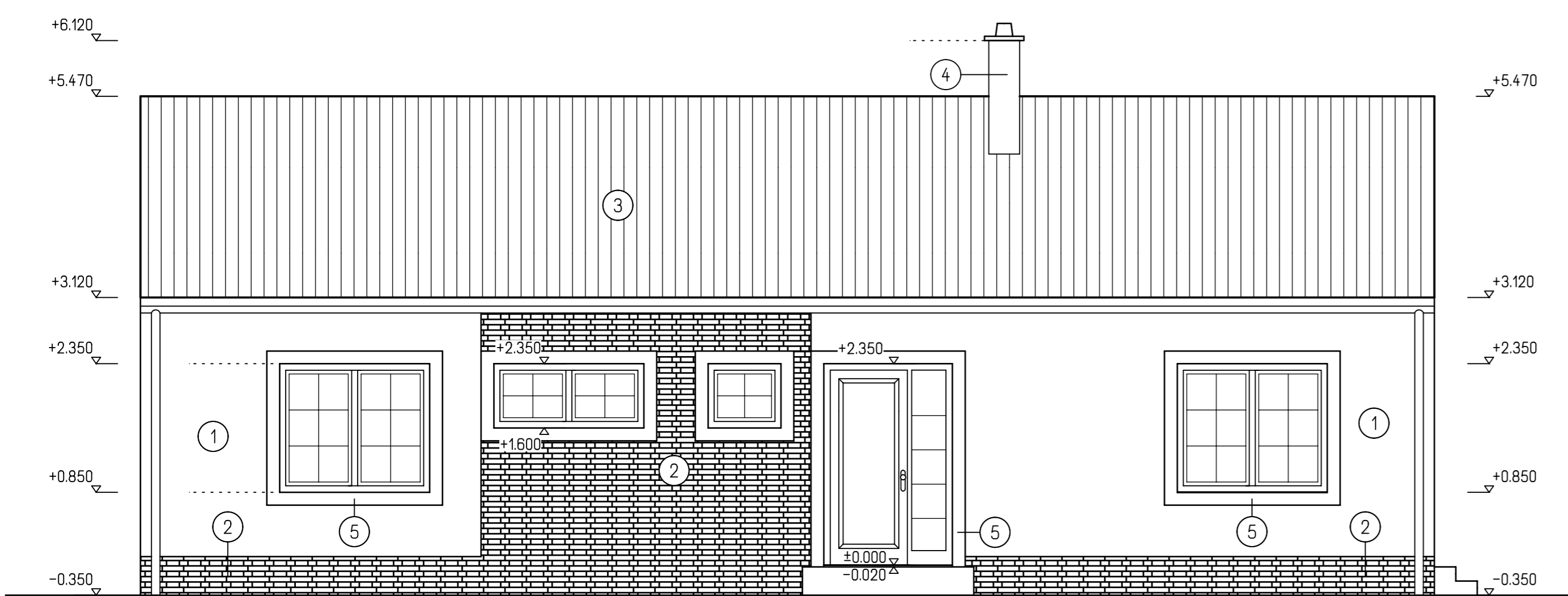


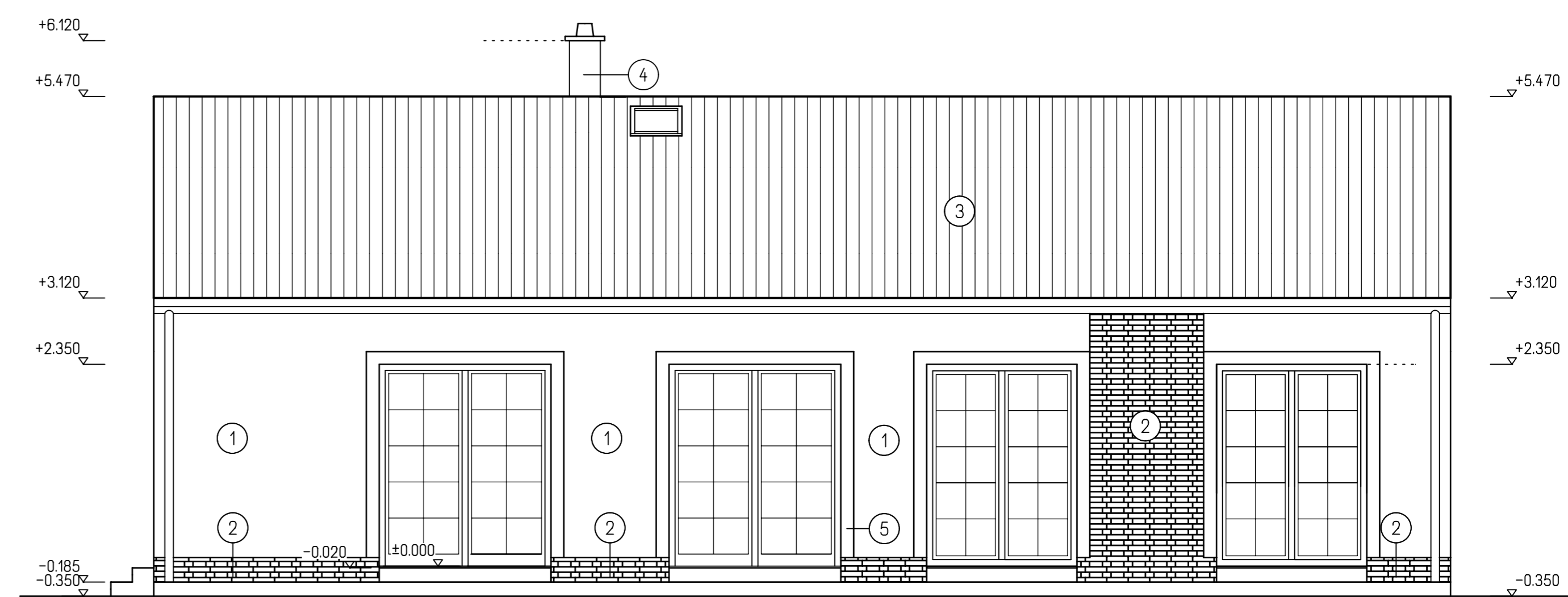
POHLED BOČNÍ



POHLED BOČNÍ



POHLED ČELNÍ



POHLED ZADNÍ

LEGENDA

- ① POVRCHOVÁ OMÍTKOVÁ VRSTVA WEBER.PAS extraClean
- ② OBKLAD KERAMICKÝMI PÁSKY
- ③ PÁLENÁ STŘEŠNÍ KRYTINA TONDACH
- ④ KAMÍN PLEWA CLASSIC K
- ⑤ PŘEDSTUPUJÍCÍ VRSTVA OMÍTKY WEBER.PAS

POZNÁMKA

- VŠECHNY BAREVNÉ ODSŤINY PODLE INDIVIDUÁLNÍHO VÝBĚRU STAVEBNÍKA
- DŘEVĚNÉ PRVKY OPATŘIT LAZUROVACÍM TRANSPARENTNÍM LAKEM

KLIENSKÉ ZMĚNY TYPOVÉHO PROJEKTU VYPRACOVAL ING. JIŘÍ BLÁŽEK - G SERVIS

HL. INŽENÝR PROJEKTU	ZODP. PROJEKTANT	VYPRACOVAL	KRESLIL	
ING. LUBOŠ KÁNE	ING. LUBOŠ KÁNE	ING. G. ZLATÝ	ING. G. ZLATÝ	
MÍSTO STAVBY: k.ú. Blatnice u Nýřan, p.č. 42/55				
STAVEBNÍK: Ondřej Zeměšek				
DATUM: 02/2015				
STAVBA: RODINNÝ DŮM - MIAMI			FORMÁT: 6 A4	
ARCH. C. 02/2015			STUPĚŇ: SR	
ČÁST PROJEKTU: ARCHITEKTONICKÉ A STAV. TECH. ŘEŠENÍ			MĚŘÍTKO: 1:50	ČÍS. VÝK.: D1.1.2.-05
OBSAH VÝKRESU: POHLEDY			KÓTOVANO V mm	

G SERVIS CZ, s.r.o.
Tisková 70/257
05 00 Proboř-Městečko
www.gservis.cz