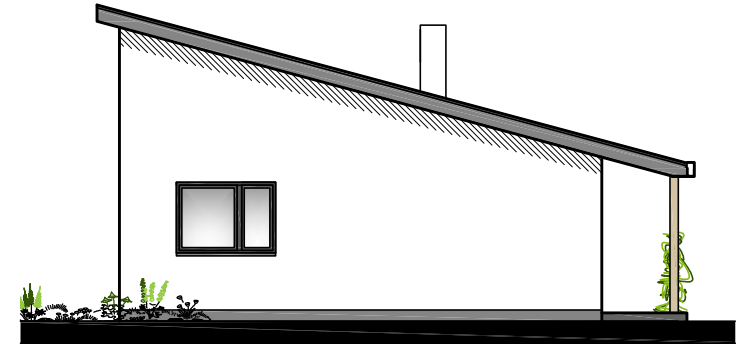
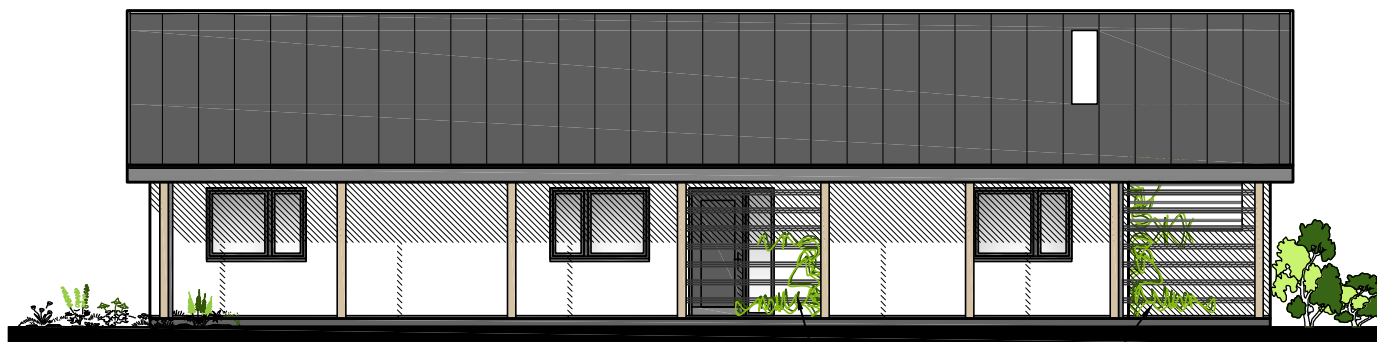


Ve volné stěně otvor s lamelami,
odlehčení konstrukce u zastřešené terasy

POHLED SEVERNÍ (od souseda)

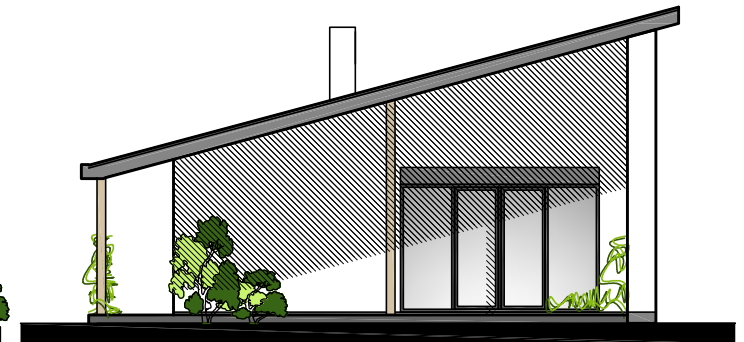


POHLED ZÁPADNÍ (z ulice)



POHLED JIŽNÍ (od hřiště)

Vizuální bariéra:
rastr z lamel mezi sloupky,
možnost popínavé rostliny



POHLED VÝCHODNÍ (ze zahrady)