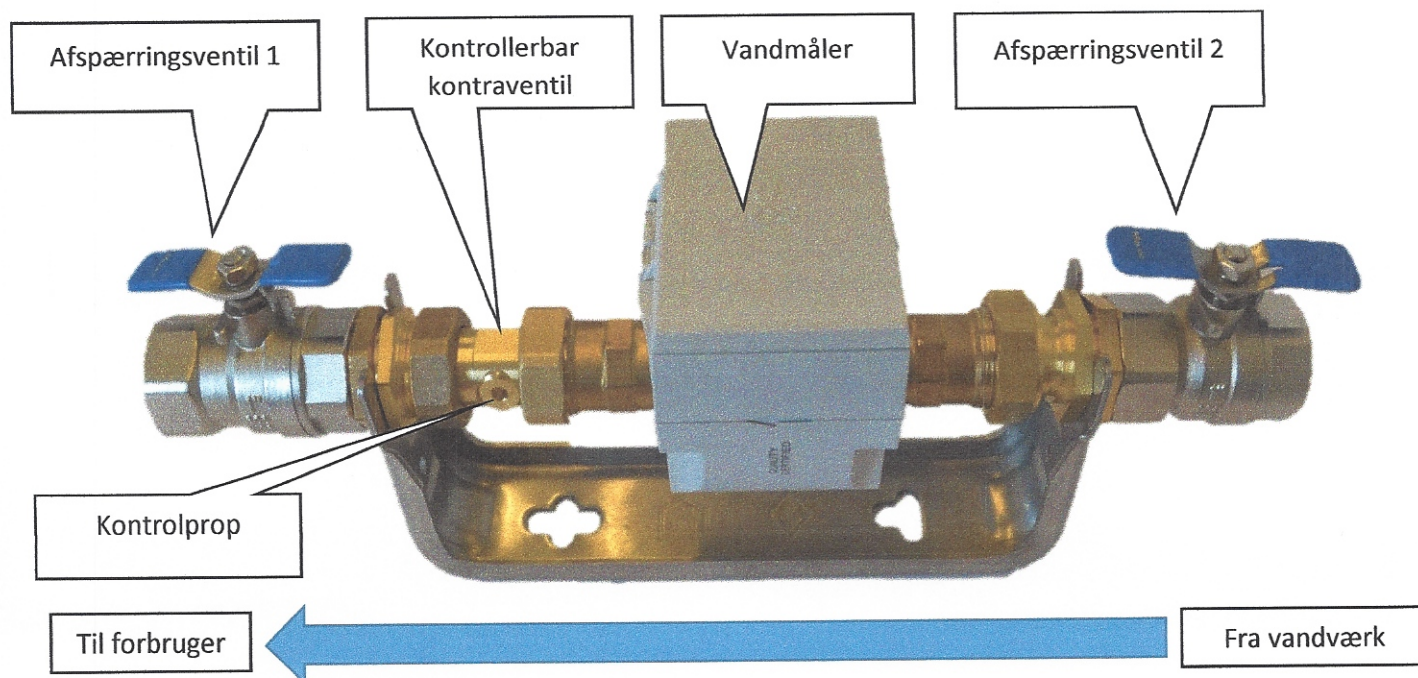


Tilsyn og kontrolvejledning kontrollerbare kontraventiler Type EA



Ovenfor viste installation er et eksempel.

Afspærringshaner i målerbrønde er ofte placeret på lodrette sorte eller blå PVC-rør i målerbrønden.

Tilsyn:

Det anbefales af kontraventilen kontrolleres mindst 1 gang om året.

Læs mere om "Tilbagestrømningssikring" på vandværkets hjemmeside www.mosvig.dk

Kontrol:

Kontroller der ikke er utætheder ved afspærringsventiler, måler eller den kontrollerbar kontraventil.
Luk for afspærringsventil 1 og 2.

Kontrolproppen løsnes på kontraventil med en umbraco-nøgle og denne frigør fra ventilen.

Der skal løbe ca. 2 centiliter vand ud af ventilen, svarende til indholdet i et snapseglas.

Kontroller at der ikke strømmer vedvarende vand ud efter proppen er fjernet.

Strømmer vedvarende vand ud, er afspærringsventil 2 ikke tæt og skal udskiftes. Kontakt straks vandværket. Nødvendig udskiftning af afspærringshane 2 er uden omkostning for husejer.

Efter evt. udskiftning af afspærringshane 2, gentages ovennævnte procedure.

Er afspærringshane 2 tæt, åbnes afspærringshane 1, og der kontrolleres om der strømmer vand ud af kontrolåbningen på kontraventilen.

Løber der vedvarende vand ud af ventilens kontrolåbning, er den kontrollerbare kontraventil defekt og skal udskiftes af en autoriseret VVS-installatør.

Hvis der ikke løber vand ud, fungerer kontraventilen korrekt og kontrolproppen genmonteres.

Evt. udskiftning af defekte dele:

Konstateres utætte samlinger meddeles dette straks til vandværket.

Udskiftning af defekte dele må kun udføres af autoriseret VVS-installatør, godkendt af vandværket.

MOSVIG Vandværk

Bestyrelsen.

2019