



Arbejder på vandinstallationer tilsluttet



Generelt.

Retningslinjerne gælder for arbejder på vandinstallationer tilsluttet Aabybro Vand

Alle installationsarbejder skal udføres af en autoriseret VVS-installatør og i henhold til norm for vandinstallationer, DS 439 og regulativet for Vandforsyninger i Jammerbugt kommune, samt de bestemmelser, Vandforsyningerne i øvrigt måtte fastlægge. Tilbagestrømssikring skal som minimum være en kontrollerbar kontraventil

Ansøgning.

Ansøgning: Inden arbejde med nye installationer, jordledninger, indføringsarrangement og/eller måler eller udvidelse af bestående installationer med mere end 50% af Σq_f , skal vandforsyningens tilladelse være indhentet.

Jordledning på privat grund, mellem skel og målerarrangement, skal indmåles.

Omfanget af syn af installationer afgøres i hvert enkelt tilfælde af Vandforsyningen.



Udførelse af stikledning og jordledning.

Stikledningsarbejdet fra forsyningsledning og til grundgrænsen udføres af vandforsyningen.

Hver ejendom skal normalt have sin særskilte stikledning, og der vil normalt kun blive tilladt en stikledning til hver ejendom.

Jordledningsarbejdet skal udføres af en autoriseret VVS-installatør.

Ledningen skal udføres i min. Ø32 mm PE- rør, PN10.

Ved brug af Ø32 mm må der kun tilsluttes enkelt-parceller med enfamiliehus.

Længden af ledningen må være max. 75 m, og der skal tages hensyn til forsyningsstrykket det pågældende sted.

Bøsningsrør:

Indføring af jordledning i bygning frem til målerarrangementet skal under bygning og støbt belægning ske i et glatvægget bøsningsrør med tætte samlinger.

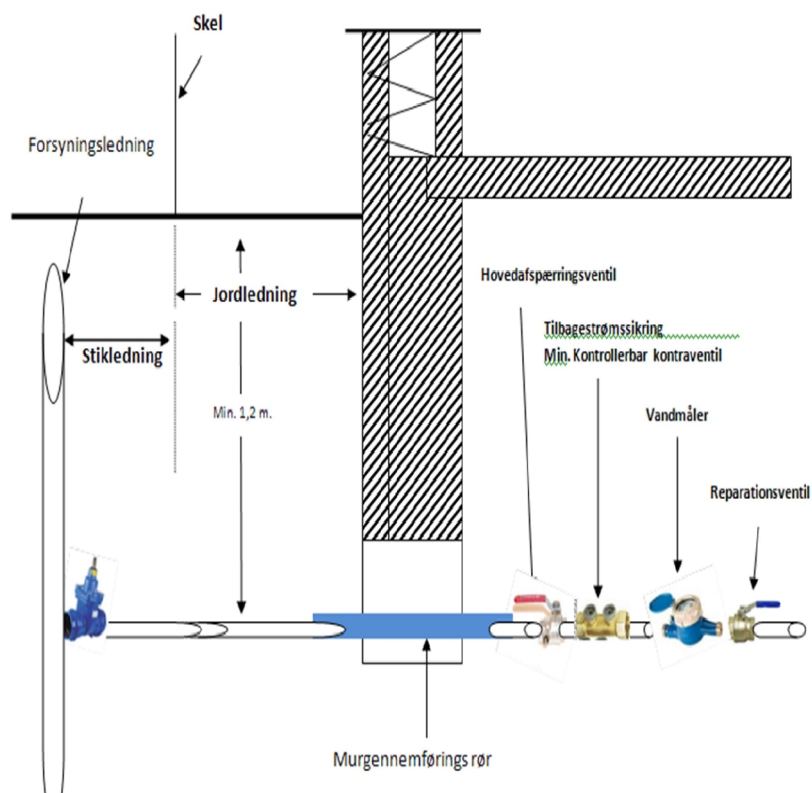
Der skal bruges færdigfremstillede bøsningsrør/bøjninger med gevind- eller limemuffe- overgang til den indvendige installation.

Den vandrette minimumafstand fra jordledningen til andre ledninger er 0,5 m.

Ligger jordledningen under kloakledningen, skal den vandrette minimumafstand forøges.



Jordledning og Installation i bygning med kælder



Udførelse af målerinstallation

Vandmåleren anbringes så den er let tilgængelig for aflæsning og udskiftning.

Vandmåleren skal monteres vandret.

Der må ikke være afgreninger før måleren.

Evt. pasrør udleveres af vandforsyningen.

Målerbrønd:

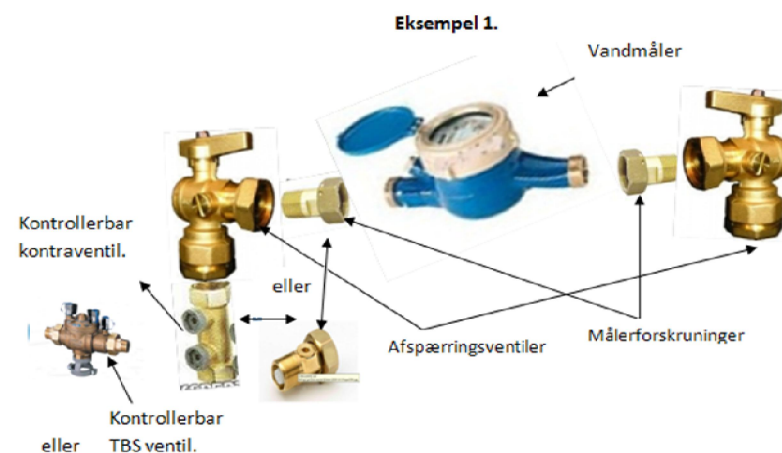
Skal være let tilgængelig – synlig.

Låget skal være tætsluttende, isoleret og let aftagelig.

Måleren monteres øverst i brønden.

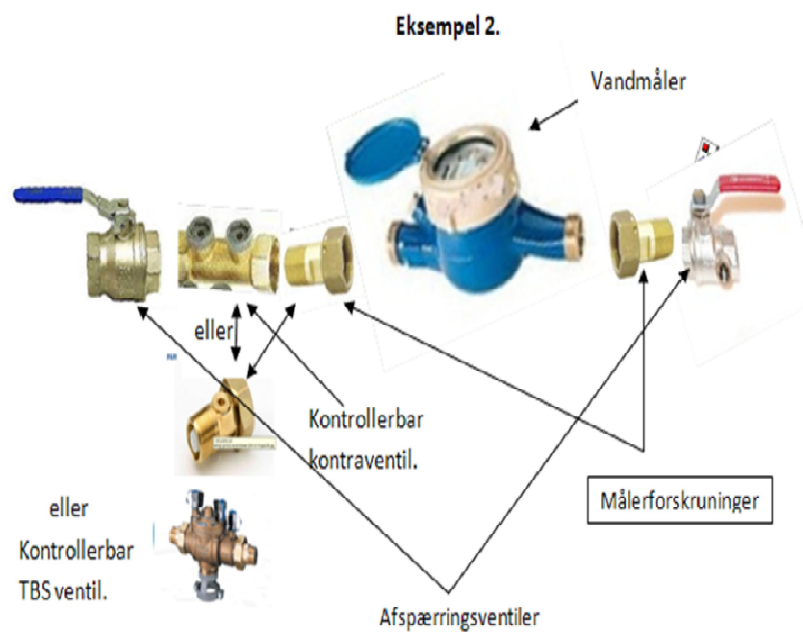
Brønden skal holdes ren og tør og være min. 1,20 m dyb (pga. jordvarmen).

Fittings, armatur, mv. der anbringes i brønden skal som min. være A-metal.



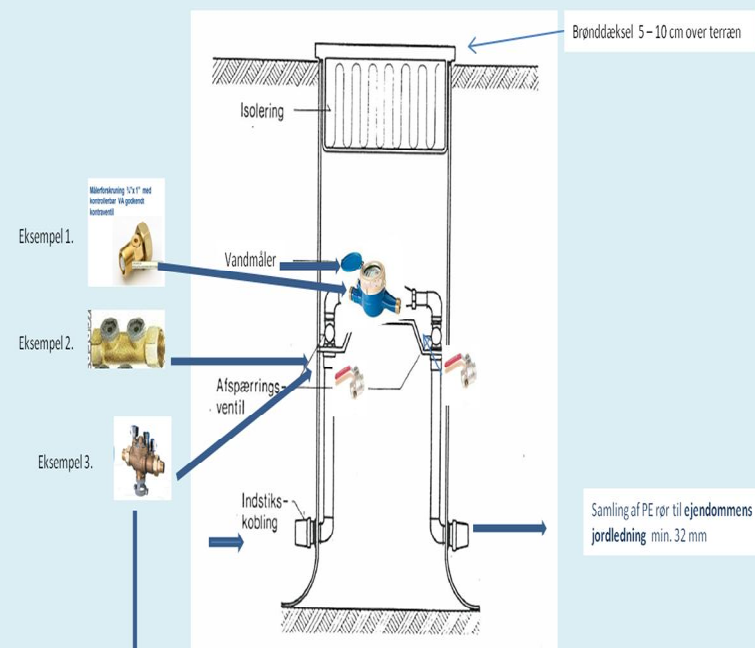


Udførelse af målerinstallation



Eksempel på udførsel af målerbrønd

Det er vigtigt at målerbrønden er til at finde.
Derfor må den naturligvis ikke blive borte i beplantninger eller belægning m.m.



Til sikring af vandforsyningsanlægget imod forurening, der strømmer tilbage i drikkevandsinstallationen, skal der monteres en tilbagestrømssikring, der som minimum skal være en kontrollerbar kontraventil.



Udførelse af vandinstallationen

Installationen dimensioneres og udføres efter gældende normer for vandinstallationer.

Husk ingen skjulte samlinger. Dette gælder både ved nye installationer og ved arbejder på eksisterende installationer.

Installationer skal isoleres efter gældende normer.

Slangevindere tilkobles installationen efter målerarrangementet.

Ved dimensionering kan Vandforsyningsafdelingen oplyse om trykforholdene i forsyningspunktet.

Ved manglende udbedring af påtalte fejl og mangler udbedres installationen af en anden VVS-installatør gennem Vandforsyningen.

Omkostningerne vil blive afholdt via virksomhedens garantistillelse hos Sikkerhedsstyrelsen.

Disse retningslinjer er gældende fra den 1. januar 2010